

PATENTE DE INVENCION

que por 20 años, para España y sus Posesiones, se solicita a favor de "ELECTROACUSTIC, G.m.b.H." de nacionalidad alemana, domiciliada en Kiel, por "UNA CADENA DE COMPENSADOR CON ESLABONES DE CORRECCION". - - - - -

Memoria descriptiva.

En las instalaciones de sondeo de sonido y de recepción se emplean generalmente, para determinar la dirección del sonido, los llamados compensadores. Según la clase de la instalación y de los receptores empleados, estos compensadores se componen de una o varias cadenas eléctricas de dilación que sirven para compensar las diferencias de tiempo con que el sonido llega a los receptores repartidos en el espacio. Las diferencias de tiempo graduadas dependen ahora, en una determinada dirección del sonido, no sólo de la disposición en el espacio de los receptores empleados y de la característica de la dirección, sino también de la velocidad con que el sonido recorre el medio que se sondea. Si este medio cambia, o bien cambian sus propiedades con respecto a la velocidad del sonido, por ejemplo el agua por su contenido de sal o su temperatura y el aire por su temperatura o humedad, surgen en los valores de sondeo diferencias o se obtiene un máximum o mínimum inexacto.

5

10

15





20

25

30

35

40

45

50

Para poder adaptar cada vez los compensadores a las condiciones del medio se ha llegado a la construcción de cadenas de autoinducción variable por ejemplo mediante variación del circuito magnético. Esta construcción requiere - particularmente en el caso de compensadores de cadenas múltiples - profusión de medios de compensación y graduación, no llegando todavía a satisfacer porque conduce contemporaneamente a un aumento de indeseables dispersiones. Otro medio hay para corregir la velocidad del sonido y es el de hacer que los contactos corredizos puedan desplazarse sobre la línea de contactos en conexión con los eslabones de dilación, para poder así desplazar en cierto valor los mismos topes. Ello ocasiona considerables gastos de construcción, material y montaje, resultando particularmente dificultoso y conduciendo a construcciones caras y delicadas cuando las líneas de contacto se encuentran sobre una superficie esférica o cónica abovedada.

Según el invento el problema de hacer variables los valores de dilación de la cadena rendiéndolos adaptables al campo de la velocidad del sonido se resuelve con la adición de eslabones de corrección a los diferentes eslabones de dilación. Ello puede hacerse de una manera muy sencilla y representa un gasto tanto menor en cuanto - como lo han demostrado los ensayos - basta con intercalar dichos eslabones de corrección cada tres o cuatro eslabones de la cadena.

El dibujo 1 ilustra un ejemplo de cadena de dilación provista de eslabones de corrección. En dicho dibujo, 1....6 son los eslabones normales de la cadena. Detrás del tercero de ellos se encuentran intercalados los eslabones de corrección 7, 8 y 9. Las diferentes secciones podrán a elección conectarse o desconectarse mediante el conmutador 10. Los conductores 11 conducen a las líneas de contacto. De haber varios eslabones de corrección en conexión con diferentes eslabones normales, la instalación podrá fácilmente realizarse haciendo que todos los eslabones de



55



60

corrección puedan contemporaneamente conectarse y desconectarse gradualmente acoplado forzosamente entre ellos los brazos del conmutador 10.

En este caso es posible indicar sin más las posiciones de conmutación con las correcciones a que se refieren, por ejemplo en grados Celsio.

Esta disposición de corrección ofrece además la ventaja de que se puede proceder posteriormente a un montaje o cambio en el compensador sin variar esencialmente el resto de la construcción.

Reivindicaciones

Se reivindica :

65

1) La propiedad y explotación exclusiva de una cadena de dilación para compensadores de prevista posibilidad de adaptación a las condiciones variables de velocidad del sonido en el aire y en el agua, caracterizada por realizarse la variación de los tiempos de dilación mediante interposición - entre los eslabones normales de la cadena - de eslabones de corrección.

70

2) Una cadena de dilación según la reiv. 1) caracterizada por estar intercalados los eslabones de corrección cada tres o cuatro eslabones de la cadena.

75

3) Cadena de dilación según 1) y 2) caracterizada por estar subdivididas en escalones los eslabones de corrección.

4) Cadena de dilación según 1) y 2) caracterizada por estar acoplados entre ellos los dispositivos de conmutación de los diferentes eslabones de corrección.

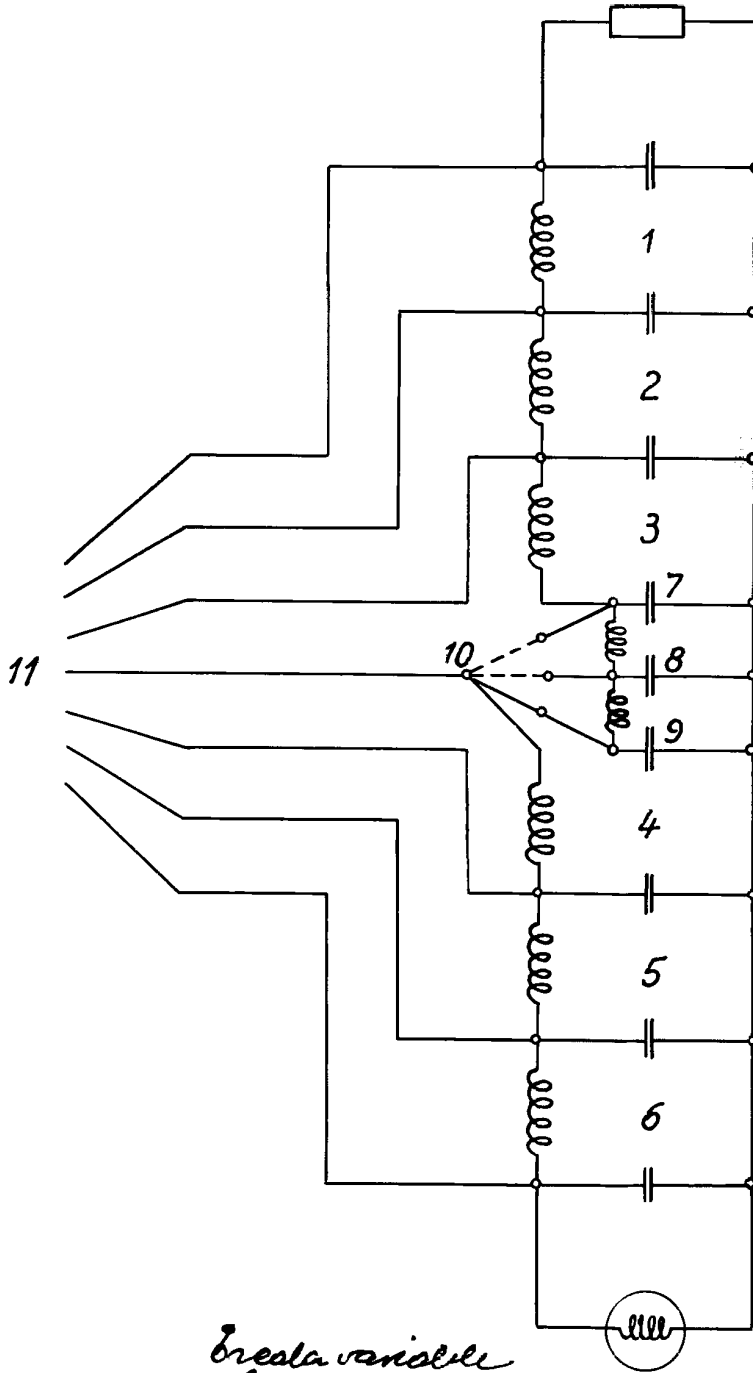
80

5) Una cadena de compensador según las reivindicaciones anteriores caracterizada por ser esencialmente :

"UNA CADENA DE COMPENSADOR CON ESLABONES DE CORRECCION". - - - - -

La presente Memoria consta de tres hojas numeradas y mecanografiadas por una sola cara a las que se adjunta un plano para su mejor comprensión. RODOLFO DE LA TORRE  
sevilla, 7 de junio de 1937. P. P. *de la Torre*

Electroacústic G. m. S. H.



*Inductancia variable  
Patente 8.6.987*

**RODOLFO DE LA TORRE  
P. P.**

*Die*