



114194

M O D E L O
D E
U T I L I D A D

por "DESARROLLO PUBLICITARIO PARA JUEGOS INFANTILES", a favor de la razón social española BIMBO, S. A., domiciliada en GRANOLLERS (Barcelona).

= . . =

MEMORIA DESCRIPTIVA

El presente modelo de utilidad se refiere a un desarrollo publicitario para juegos infantiles.

5. En la invención se han ideado una pluralidad de láminas provistas de un desarrollo impreso correspondiente a figuras corporeas armables, mediante las cuales se pueden obtener elementos prismáticos integrantes de los pines o viñas de un juego de bolos.

10. Estas láminas se incluyen en los envases de productos alimenticios destinados para la infancia. El desarrollo antedicho corresponde a un prisma de base trian-



gular y caras en forma de paralelógramos rectángulos en las que existen diseños fraccionados que se complementan con los diseños de otros cuerpos similares, al superponerse estos cuerpos, obteniéndose un apilamiento correspondiente a un prisma de mayor altura, lográndose con un conjunto de apilamientos, los elementos de un juego de bolos, incluyéndose asimismo en los envases portadores de las láminas, las bolas correspondientes.

5. Con el fin de facilitar la explicación, se acompaña a la presente memoria descriptiva de una lámina de dibujos en la que se ha representado un caso de realización que se cita a título de ejemplo.

En los dibujos:

10. La figura 1, representa una vista de la lámina portadora del desarrollo.

La figura 2, es una perspectiva de la figura corporea obtenida por armado del desarrollo.

La figura 3, manifiesta un conjunto de figuras dispuestas apiladas, integrando uno de los elementos del juego.

20. La figura 4, es una vista general en perspectiva del juego de bolos que se logra con la colección de láminas.

Haciendo referencia a las figuras, se aprecia en su



realización una lámina 1, portadora del desarrollo 2, correspondiente a un prisma de base triangular, provisto de pestañas 3 de armado. En las caras 4 de estos prismas, existen diseños fraccionados que se completan con los diseños de los prismas superior e inferior del apilamiento, tal como muestra la figura 3, obteniéndose un diseño general en cada una de las facetas del prisma resultante.

En cooperación con la bola 5, también incluida en los envases portadores de las láminas, se logra un juego de bolos.

El modelo, dentro de su esencialidad, puede ser llevado a la práctica en otras formas de realización que difieran en detalle de la indicada a título de ejemplo en la descripción y a las cuales alcanzará igualmente la protección que se recaba. Podrá, pues, construirse en cualquier forma y tamaño, con los materiales más adecuados, por quedar todo ello comprendido en el espíritu de las reivindicaciones.

= . =



N O T A

Descrito el objeto y utilidad de la presente invención lo que se declara como no divulgado ni practicado en España, comprende las siguientes reivindicaciones.

5. 1. Desarrollo publicitario para juegos infantiles, caracterizado esencialmente por el hecho de estar constituido por un conjunto de láminas portadoras del desarrollo de un prisma recto de base triangular, provisto de pestañas marginales de armado para la obtención del cuerpo geométrico correspondiente, presentando las caras de este prisma, diseños parciales que forman parte de un diseño general.
10. 2. Desarrollo, según la anterior reivindicación, caracterizado esencialmente porque los diseños parciales de las caras de los prismas obtenidos, se complementan entre sí, al disponerse los prismas apilados, obteniéndose en las caras del prisma resultante, los diseños ornamentales completos.
15. 3. Desarrollo, según las reivindicaciones 1 y 2,



caracterizados porque los prismas resultantes del apilamiento, sirven como pinos o viñas de un juego de bolos.

4. Desarrollo publicitario para juegos infantiles.

5. Según se describe y reivindica en la presente memoria descriptiva que consta de 5 páginas foliadas y escritas a máquina por una sola de sus caras y acompañadas de una lámina de dibujos.

Madrid, a 21 DIC. 1968

p.a.

p. p.



FIG. 1

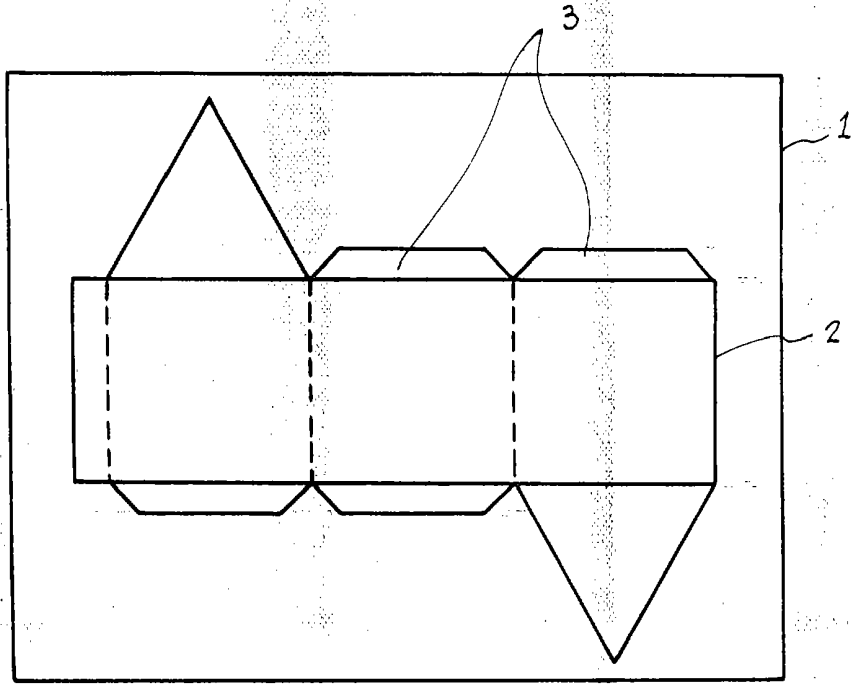


FIG. 2

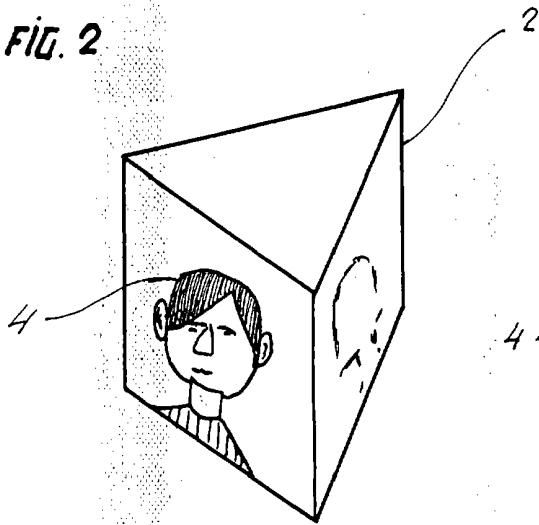


FIG. 3

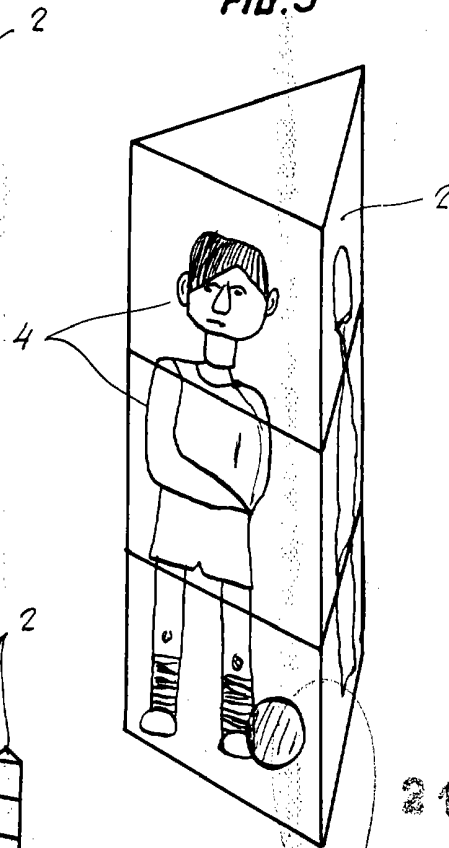
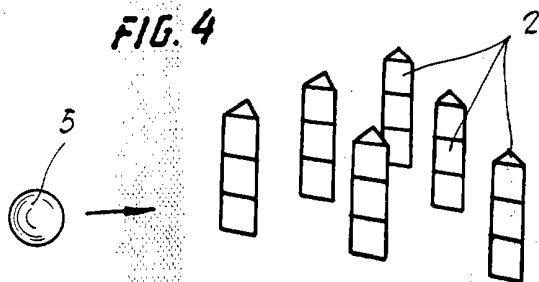


FIG. 4



21 DIC

Madrid
P.P. Jaime Isern