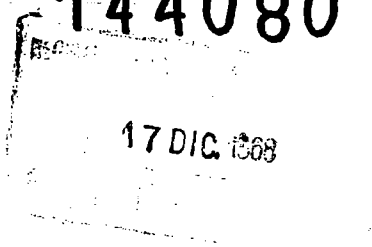


144080



MEMORIA DESCRIPTIVA

para un MODELO DE UTILIDAD, por veinte años, por:

"DISPOSITIVO SUMINISTRADOR DE VASOS", a favor de

NUEVOS DESARROLLOS, S.A.- NUDESA, entidad de nacio-

nalidad española, residente en SABADELL (Barcelona),

calle Gerona nº 210.

- - - oOo - - -

Se conocen ya diversos dispositivos con la función del que es objeto de este modelo, pero ninguno de la sencillez de funcionamiento y la eficacia como el que es objeto de la presente solicitud de Mo-



5.- delo de Utilidad.

Consiste esencialmente en un tubo cilíndrico, hecho de materia moldeable, una de cuyas bocas, la superior, se cierra por medio de una tapa ajustable por medio de rosca o a bayoneta, en tanto que la inferior queda abierta.

10.-

Aproximadamente en su zona media tiene una abertura en forma de boca de llave invertida, cuya parte superior queda cubierta por una pestaña levantada del propio tubo y, alineada con esta abertura tiene también una escotadura en su borde inferior.

15.-

Interiormente el tubo en cuestión es liso, únicamente en el borde inferior tiene un nervio saliente en espiral.

20.-

En el dibujo adjunto se ha representado el dispositivo objeto de esta solicitud, siendo:

La figura 1ª una vista en alzado del dispositivo, con la tapa separada.

La figura 2ª es la misma vista en corte vertical por la línea A-B de la figura 1ª, y



25.- La figura 3ª es un detalle de la parte inferior con los vasos en su interior.

30.- El recipiente principal -1- es un tubo cilíndrico cuya boca superior se cierra por medio de una tapa -2-, que se aplica por roscado o cierre a bayoneta -3-.

35.- Dicho tubo -1- presenta exteriormente un resalte o aumento de espesor -4- y en él se ha practicado una abertura -5- con forma, por ejemplo, de boca-llave invertida, teniendo la parte alta -6- de esta abertura por bajo del resalte -4-, que en este punto queda volado.

40.- En el borde inferior, y alineado con la abertura -5-, se ha previsto una muesca -7- de forma alargada, cuya parte alta -8- también queda por bajo de una pestaña volada del resalte -4-.

En el mismo borde inferior e interiormente, lleva simplemente un filete roscado -9-.

Los vasos -10- tienen en su borde superior, como es normal, un bordón hacia fuera -11-.



45.-

El funcionamiento es como sigue; Se introduce por la boca superior una pila de vasos encajados entre si, de modo que el más inferior venga a quedar apoyado por su reborde -11- en el saliente rosado -9-, y el resto del vaso asomado por la parte

50.-

inferior. Se coloca la tapa -2- y el dispositivo se cuelga por medio de las aberturas -5- y -7- en unas alcayatas adecuadas.

55.-

Para sacar un vaso, se le toma por la parte que asoma y se le hace girar en media vuelta aproximadamente, con lo cual quedará suelto y el siguiente retenido en la misma posición, para el servicio sucesivo.

60.-

Como puede apreciarse, el mecanismo es por demás sencillo y seguro, pues ni el peso de la pila podrá sacar los vasos, ni aunque se tire del último podrá sacarse si no es girandolo en el sentido adecuado, que puede estar previsto para uno u otro lado.

Cuantas modificaciones puedan ser introducidas en el objeto descrito y no afecten a su esencia-



65.- lidad, se entenderan incluidas en esta solicitud, sean cualesquiera las circunstancias que concurren.

NOTA

Descrito suficientemente el objeto de esta solicitud se declaran de novedad en España, las siguientes:

70.-

REIVINDICACIONES

75.-

1ª.- Dispositivo suministrador de vasos, que se caracteriza por estar constituido por un tubo cilíndrico de material moldeable y de longitud adecuada, una de cuyas bocas, la superior, se cierra por medio de una tapa encajable a rosca, bayoneta o análogo, en tanto que la inferior queda abierta, habiéndose previsto que en la cara interna y en las proximidades de dicha boca inferior tenga un nervio en espiral

80.-

de dos entradas y una sola vuelta, sobre cuyo nervio queda apoyado el reborde superior del último vaso de la pila que se introduce por la boca superior, el cual queda asomando en proporción suficiente para cogerlo y hacerlo girar para extraerlo, quedando el si-



85.- guiente retenido en la misma posición.

2ª.- Dispositivo suministrador de vasos, según la reivindicación anterior, que se caracteriza porque exteriormente el tubo mencionado tiene un medio de colgado para sujetarlo a la pared.

90.- 3ª.- DISPOSITIVO SUMINISTRADOR DE VASOS.

Todo conforme se describe y reivindica en la presente Memoria Descriptiva que consta de seis hojas y se ilustra con los dibujos que se acompañan.

Madrid, a diecisiete de Diciembre de mil

95.- novecientos sesenta y ocho.

NUEVOS DESARROLLOS, S.A.-NUDESA

p. a.

JOSE IBANEZ

~~Agente Oficial~~

FIG. 1

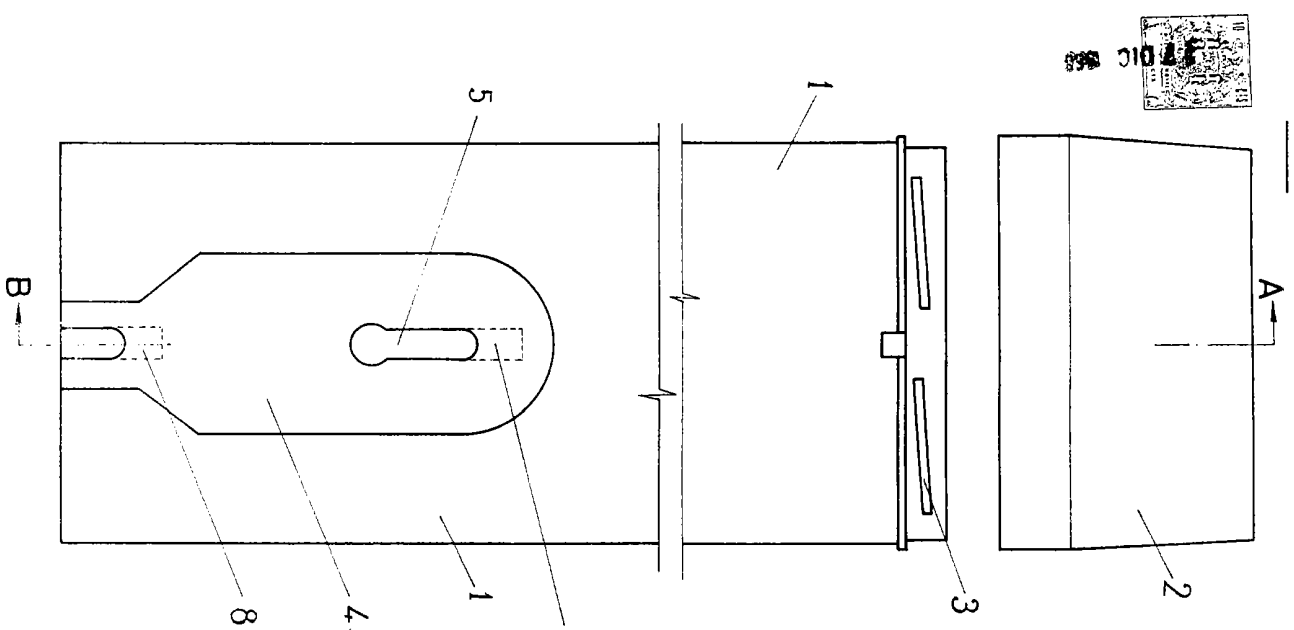


FIG. 2

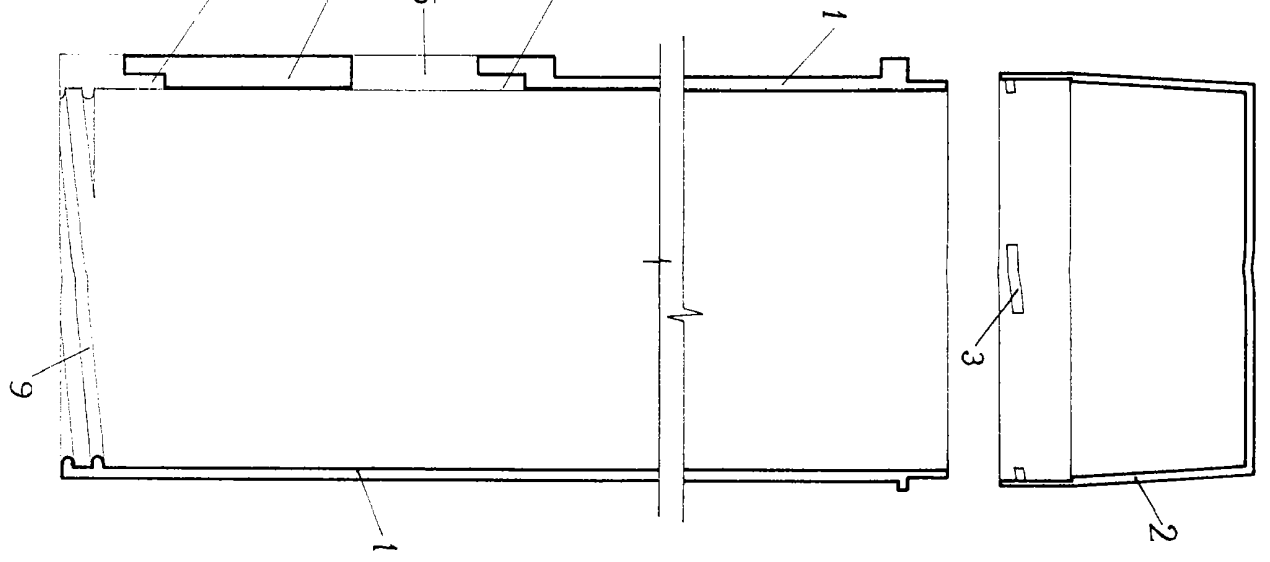
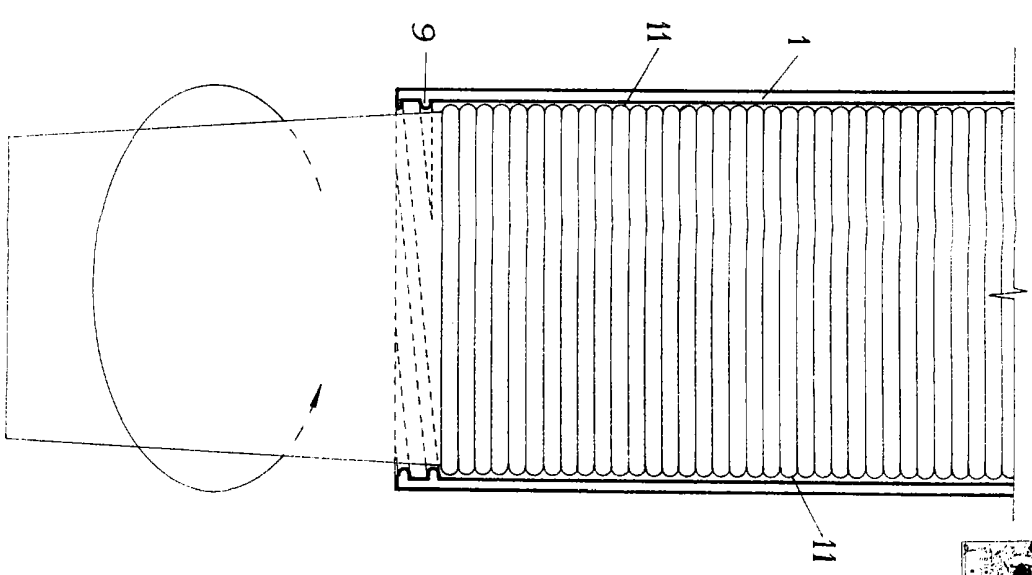


FIG. 3



ESCALA VARIABLE

Madrid, 17 de Diciembre de 1968

JOSÉ BARRIO  
INGENIERO DE CARBON