

143789

30/1



MODELO DE UTILIDAD

A favor de D^a ANGELES ALBADO AGUT, de nacionalidad española, domiciliada en Sierra Engarcerán (Castellón), por "MESA PLEGABLE SIMPLIFICADA".

MEMORIA DESCRIPTIVA

El objeto de la presente invención consiste en una mesa plegable simplificada, cuya característica principal, además de una sólida construcción y perfecto acabado, estriba en su original diseño, que permite el fácil plegado y -
5. desplegado de la misma, debido a la hábil articulación de sus patas movibles.

Dicha mesa presenta también la característica de que su aspecto resulta igualmente tan decorativo hallándose plegada como desplegada, puesto que cuando se halla extendida -
10. toda la superficie de su sobre, sus dimensiones y aspecto son

- 2 - 143789

30 NOV



5. las de una mesa de comedor, sin que desentone su estética con los demás muebles que complementan dicho lugar, generalmente el más confortable y vistoso del hogar, y cuando su superficie se reduce mediante el abatimiento de sus alas, la mesa se convierte en una consola perfectamente adosable a cualquier pared del mismo comedor o de cualquier otra pieza del piso, sin que en su nueva posición la mesa pierda vistosidad bajo ningún aspecto.

10. Para mejor comprensión de la presente memoria descriptiva se acompañan unos dibujos en los que, esquemáticamente y tan sólo a título de ejemplo, se representa un caso práctico de realización de una mesa plegable que reúne las mencionadas características.

15. En dichos dibujos la figura 1 es una vista en planta de la mesa desplegada, contemplada por su parte inferior. La figura 2 es una repetición de la anterior, pero plegada. La figura 3 es un alzado axial representado parcialmente, cuando la mesa se halla desplegada; y la figura 4 es una sección en planta, representada parcialmente, de la figura anterior.

20. De la observación de las mencionadas figuras se desprende que la mesa está constituida por un sobre 1 de forma rectangular, el cual se halla sustentado por una pata central 2 cilíndrica. Dicho sobre porta a cada lado, en sentido longitudinal, sendas alas abatibles 3, abisagradas por sus respectivos cantos, dotadas en su superficie inferior, en un lugar conveniente, en posición opuesta y simétrica con respecto a su eje de simetría de un par de escuadras, 4, con la superficie que se atornilla al ala presentando, por su parte ante-

25.

- 3 - / 1437890 NO



rior, su borde achaflanado.

5. La pata central cilíndrica 2 no está directamente so-
lidarizada al sobre rectangular 1, sino que éste descansa -
sobre un pivote 5 que emerge del centro de la base superior.
Entre la parte inferior del sobre 1 y la base superior de la
pata 2, media un espacio por el que discurren unas pletinas
6, en número de cuatro, articuladas por un extremo a la mis-
ma base superior de la pata 2, mientras que su otro extremo
se halla fijado sobre el canto superior de cuatro patas mo-
vibles 7, emplazadas éstas radialmente alrededor de la pata
central. Estas mismas patas 7, están articuladas a la base
inferior de la misma pata central 2, por medio de otras cua-
tro pletinas 8, las cuales se diferencian de las anteriores
por presentarse articuladas entre sí, dos a dos, por medio
de una pletina 9, que actúa de palanca sobre ellas y les -
sirve de nexo de unión a un tiempo.

10. Cada pletina 9 está articulada sobre los extremos de
las pletinas 8, de tal modo que su posición resulta inclina-
da con relación a la posición que adoptan éstas cuando las
patas movibles 7 se hallan en estado de reposo, pero hallándo-
se a un tiempo, la mencionada pletina 9, sometida a tensión
merced a un muelle helicoidal 10, fijado, respectivamente, a
uno de sus extremos y a un tetón 11, previsto para tal efec-
to en la base inferior de la pata central 2.

25. De todo ello resulta que la pletina 8 sujeta al can-
to inferior de las patas movibles 7 forma una palanca de
primer género, cuyo movimiento oscilatorio repercute sobre
la pletina 9, vínculo de unión con la que forma su pareja,

143789

- 4 -

30 NOV



5. actuando a su vez la pletina 9 como una palanca de primer género con respecto a una de las pletinas de cada par, y como una palanca de tercer género con respecto a la pletina restante del mismo par, de modo que cualquier movimiento que se imprima sobre una cualquiera de las patas repercute simétrica y simultáneamente sobre la pata homóloga con la que forma par, por medio de la pletina 9, vínculo en unión entre ambas.

10. Sobre el brazo de potencia de la palanca formada por dicha pletina, actúa el muelle helicoidal 10 que, al comprimirse, atrae entre sí a las patas que forman cada par.

15. Para desplegar la mesa basta con levantar las alas abatibles 3, obligando a la vez a que una de las patas móviles de cada par 7, describa un movimiento circular alrededor de la pata central 2, movimiento que vendrá ayudado y precipitado por la fuerza de atracción que ejerce el resorte helicoidal 10 sobre dichas patas. Este movimiento, aplicado sobre una de las patas, repercutirá necesariamente también sobre aquella a la que se halle emparejada a través de la respectiva pletina 9.

20. El doble arco que describen las patas emparejadas bajo el ala abatible 3 recién levantada y puesta en posición horizontal, queda limitado al encajar el borde superior de las patas móviles en las escuadras 4 previstas al efecto, quedando fijada la nueva posición establecida entre las patas móviles y las alas abatibles a las que sustentan.

25. Este movimiento que se acaba de describir se repite con la otra ala abatible, con lo que lo que antes era consola

143789

- 5 -

30 NOV



se convierte en una mesa de comedor. Para que dicha mesa -
vuelva a la posición anterior, bastará invertir el orden
de los movimientos descritos.

5. Serán independientes del objeto del presente modelo
de utilidad los materiales, formas y dimensiones de los dis-
tintos elementos que componen la mesa descrita, y, en general,
todo cuanto no altere, cambie o modifique la esencialidad de
la invención.

- . -

N O T A

10. Se reivindica como objeto del presente modelo de uti-
lidad:

15. 1.- Mesa plegable simplificada, que se caracteriza -
por estar constituida por un sobre central rectangular al que
se le articulan en dos de sus cantos opuestos sendas alas aba-
tibles, estando el sobre central sustentado por una pata ci-
lindrica coincidente con el centro geométrico de la mesa, al-
rededor de la cual se disponen radialmente cuatro patas movi-
bles montadas por pares, cada uno de los cuales se correspon-
de con un ala abatible, describiendo dichas patas, cuando el
20. ala abatible se halla en posición horizontal, sendos arcos
iguales y de sentido opuesto por debajo de la misma, por -
cuanto las patas que forman cada par se hallan en contacto -
entre sí a través de una pletina que actúa con respecto a las
mismas de vínculo articulado de unión al hallarse montada con

143789

- 6 -



posibilidad de giro a los extremos de sendas pletinas solidarias del canto inferior de las patas y que se articulan a su vez, por su extremo, a la base inferior de la pata central del sobre rectangular de la mesa.

5. 2.- Mesa plegable simplificada, según la reivindicación anterior, que se caracteriza porque cada una de las patas unidas por pares a través de la pletina que actúa de vínculo de unión entre las mismas, se comporta, al girar en movimiento circular por debajo de la abatible puesta en posición horizontal, como una palanca de primer género, en la que la potencia viene representada por la pletina que la une a su pata homóloga, actuando a su vez dicha pletina con respecto a las dos patas de cada par, como una palanca de tercero y primer géneros respectivamente, y recibiendo en su brazo de potencia la acción de un muelle helicoidal, que ejerce una fuerza de atracción entre las patas movibles de cada par, al hallarse el mismo fijado a la base inferior de la pata central, todo ello dispuesto de tal modo que cualquier movimiento circular que se imprima a una de las patas movibles, repercute simétrica y simultáneamente sobre la posición de la pata con la que forma par, quedando limitado dicho movimiento por unos topes de fijación de la nueva posición previstos en la cara inferior de la mesa.
- 10.
- 15.
- 20.

3.- Mesa plegable simplificada.

143789

- 7 -

30 N



La presente memoria descriptiva consta de siete hojas
foliadas, numeradas y escritas a máquina por una sola cara.

Madrid, a 30 de Noviembre de 1968.

ANGELES ALBADO AGUT

p. a.

J. TORTRAS
P.P.

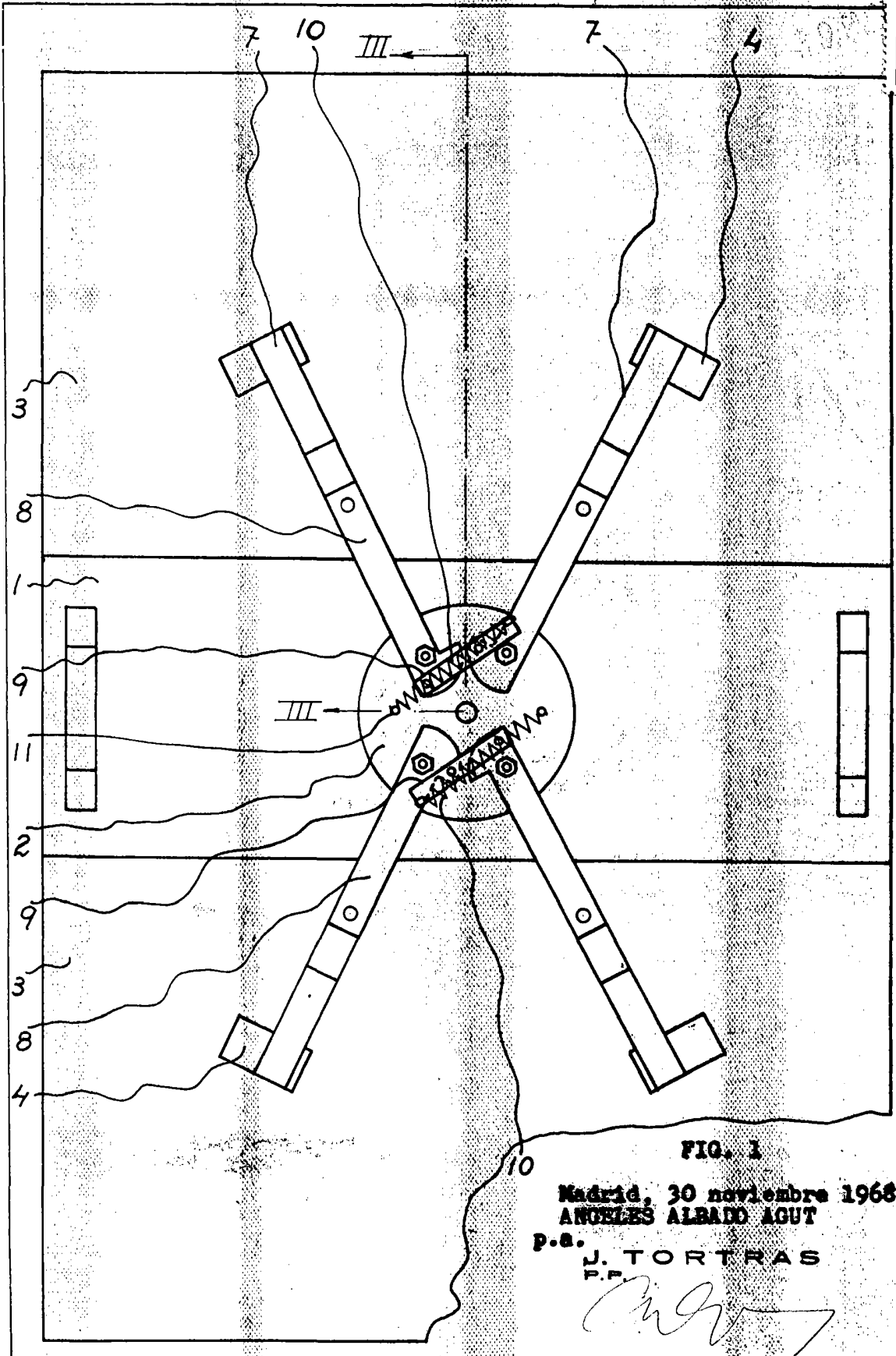


FIG. 1

Madrid, 30 noviembre 1968
ANGELES ALBADO AGUT
p.a.
J. TORTRAS
P.F.

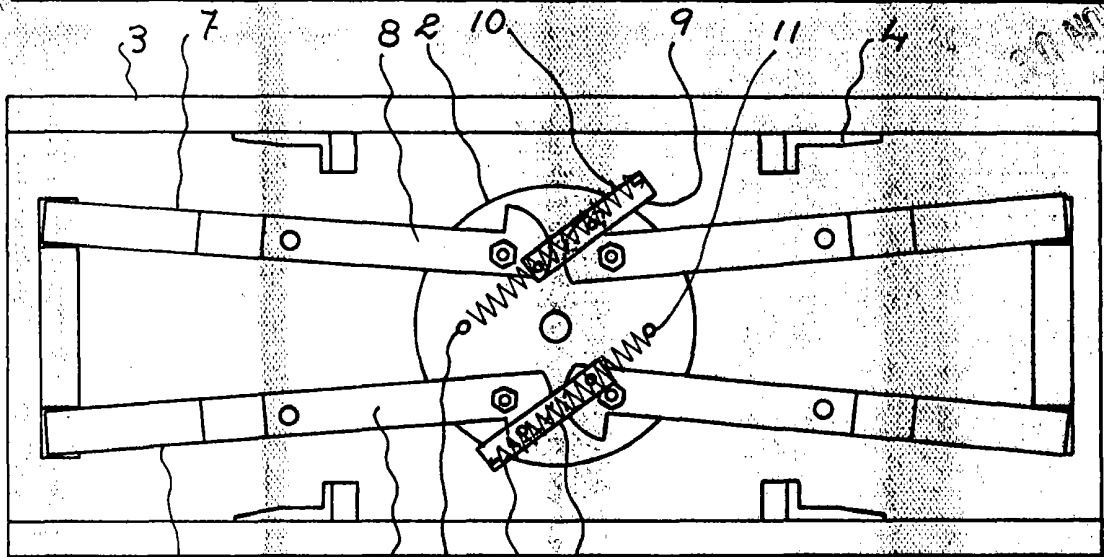


FIG. 2

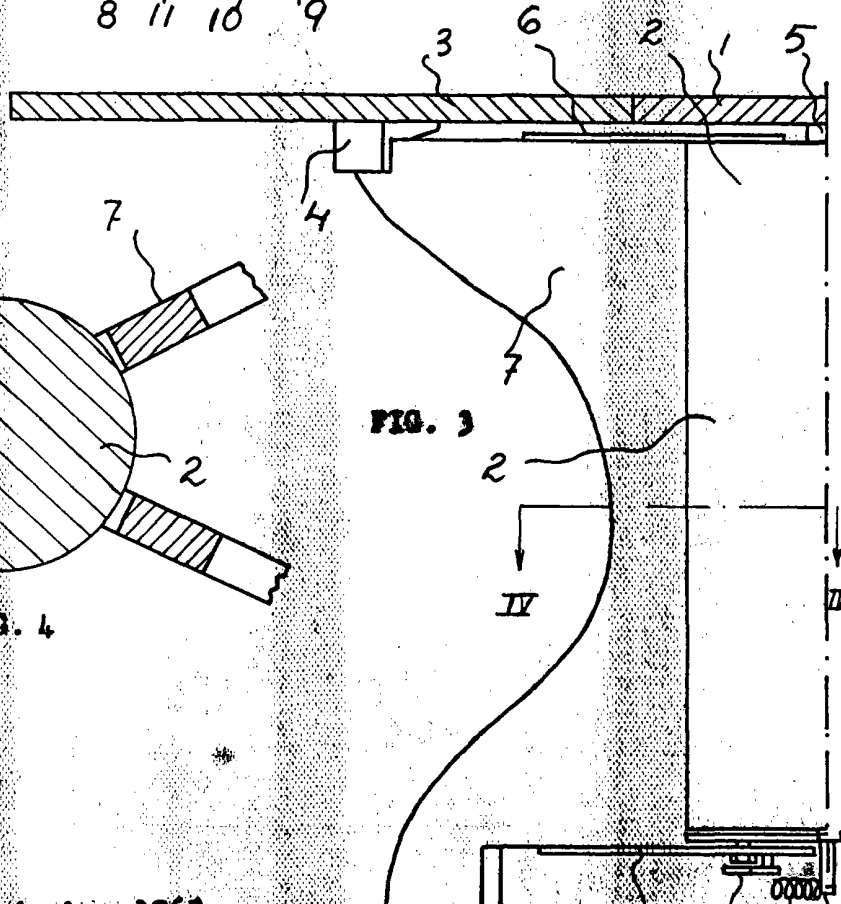


FIG. 3

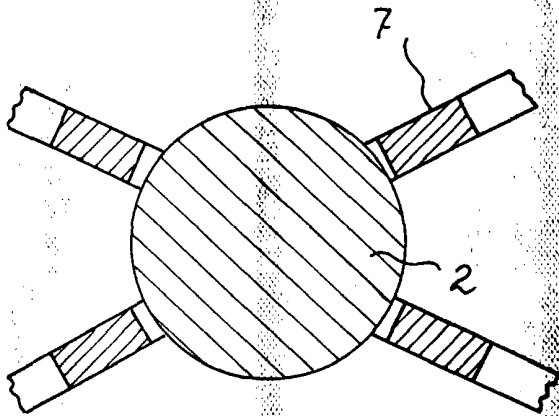


FIG. 4

Madrid, 30 noviembre 1968
ANGELES ALBADO AGUT

p.a. J. TORTRAS
P.P.

Handwritten signature