

142825



M O D E L O D E U T I L I D A D

por "UNA VALLA PARA CERCA, PREFABRICADA", a favor de Don Francisco Satoca Díaz y Don Manuel Calvo Pierres, ambos de nacionalidad española, residentes en San Baudilio de Llobregat (Barcelona), calle La Plana, nº 59-bajos, y calle Providencia, nº 54, respectivamente.-----

M E M O R I A D E S C R I P T I V A

El presente modelo de utilidad se refiere a una valla prefabricada, para cerca, cuyas características esenciales son descritas en la presente memoria.

5 La reducción de costos en las modernas técnicas de la construcción, viene determinado por el empleo de una serie de elementos prefabricados de fácil y rápida adaptación, los cuales permiten reducir la mano de obra, así como la especialización de la misma, con el consiguiente ahorro en el valor final del trabajo.

10 Por esa razón, la valla prefabricada objeto del presente modelo de utilidad, será ciertamente una solución a los problemas que, hasta hoy, han presentado la erección de cercas en un plazo mínimo de tiempo y con la dedicación de pocos operarios.

En la hoja gráfica adjunta se ha dibujado, a modo de ejem-

142.25



plo no limitativo, una realización práctica del modelo de utilidad objeto de esta descripción. En el resto de la misma hacemos referencia a las diversas figuras y a los elementos en ellas diseñados.

5 La Fig. 1, muestra una vista en perspectiva de un detalle de la valla.

La Fig. 2, dibuja en planta parte de dicha valla. Y, la Fig. 3, muestra en alzado la misma zona de la valla.

10 Siguiendo los diseños, pueden apreciarse los elementos constitutivos de la valla prefabricada.

En primer lugar, la columna o pilón -4- de hormigón, de forma prismática y sección cuadrangular, en cuyo interior lleva dispuesto un alojamiento en el que queda perfectamente anclado el soporte vertical -5-, constituido por un perfil laminado normalizado, de sección indistinta en ángulo o "t" o bien tubo circular o rectangular. Esta columna será anclada parcialmente en un orificio al efecto practicado en el suelo -11-. Dicha columna o pilón posee en su parte superior dos entallas simétricas -6-, donde se introducirá la pieza zócalo -7-, la cual quedará trabada entre dos columnas consecutivas -4- y -4'-. Dicha pieza zócalo -7- es plana y de sección rectangular.

20 Finalmente, el zócalo quedará rematado por el antepecho -8- de sección en U, el cual, colocado invertido sobre el zócalo, quedará también apoyado sobre la parte superior de la columna, tocándose prácticamente con el antepecho contiguo -8'-. Cada antepecho poseerá un semi-encaje -9-, por el cual junto con el semi-encaje del antepecho contiguo emergerá el soporte vertical -5-.

30 Sobre estos soportes metálicos -5- podrán disponerse indistintamente los elementos de cierre -10- requeridos, tela metálica, alambres de púas, etc.-

La unión de los zócalos sobre las columnas y de los ante-

142025



pechos sobre los dos anteriores, quedará garantizado mediante la simple adición de un elemento de fijación, tal como cemento líquido, etc.-

5 Descrito suficientemente el objeto de la invención, es de hacer notar que al ser llevado a la práctica, podrán variar las formas, dimensiones, proporción y disposición de los distintos elementos, así como los materiales utilizados, sin que por ello se altere, ni modifique, su esencialidad.

- N O T A -

10 Se reivindica como objeto del presente Modelo de Utilidad:

15 1º.- Una valla para cerca, prefabricada, caracterizada por estar constituida por una columna o pilón, la cual será enterrada parcialmente en el orificio al efecto practicado en el suelo, y en cuyo interior lleva dispuesto un alojamiento en que queda
20 perfectamente anclado un soporte vertical, de perfil metálico normalizado, estando provista de dos entallas simétricas en su parte superior, en las cuales encajarán los extremos de las piezas que formarán el zócalo de la valla, quedando todo asegurado mediante la adición de un ligante, tal como cemento líquido.

25 2º.- La propia valla, según la anterior reivindicación, caracterizada porque la pieza zócalo de la valla quedará sujeta por sus extremos en las entallas de dos columnas contiguas, colocándose a continuación una pieza en forma de U que formará el antepecho de la valla, encajada sobre el borde superior del zócalo y apoyada sobre la cara superior de la columna o pilón, en perfecta solución de continuidad, un antepecho tras otro.

30 3º.- La propia valla, según las reivindicaciones anteriores, caracterizada porque los extremos de cada antepecho poseen una entalla que permitirá, cuando estén unidos, el paso del soporte vertical metálico de la columna o pilón, sobre cuyo sopor-



142000

te se fijarán los elementos precisos de vallado, tela metálica, alambres, etc.-

4º.- UNA VALLA PARA CERCA, PREFABRICADA.-

Madrid, 7 de Noviembre de 1968-

D. Francisco Satoca y
D. Manuel Calvo.

1422

Hoja unica

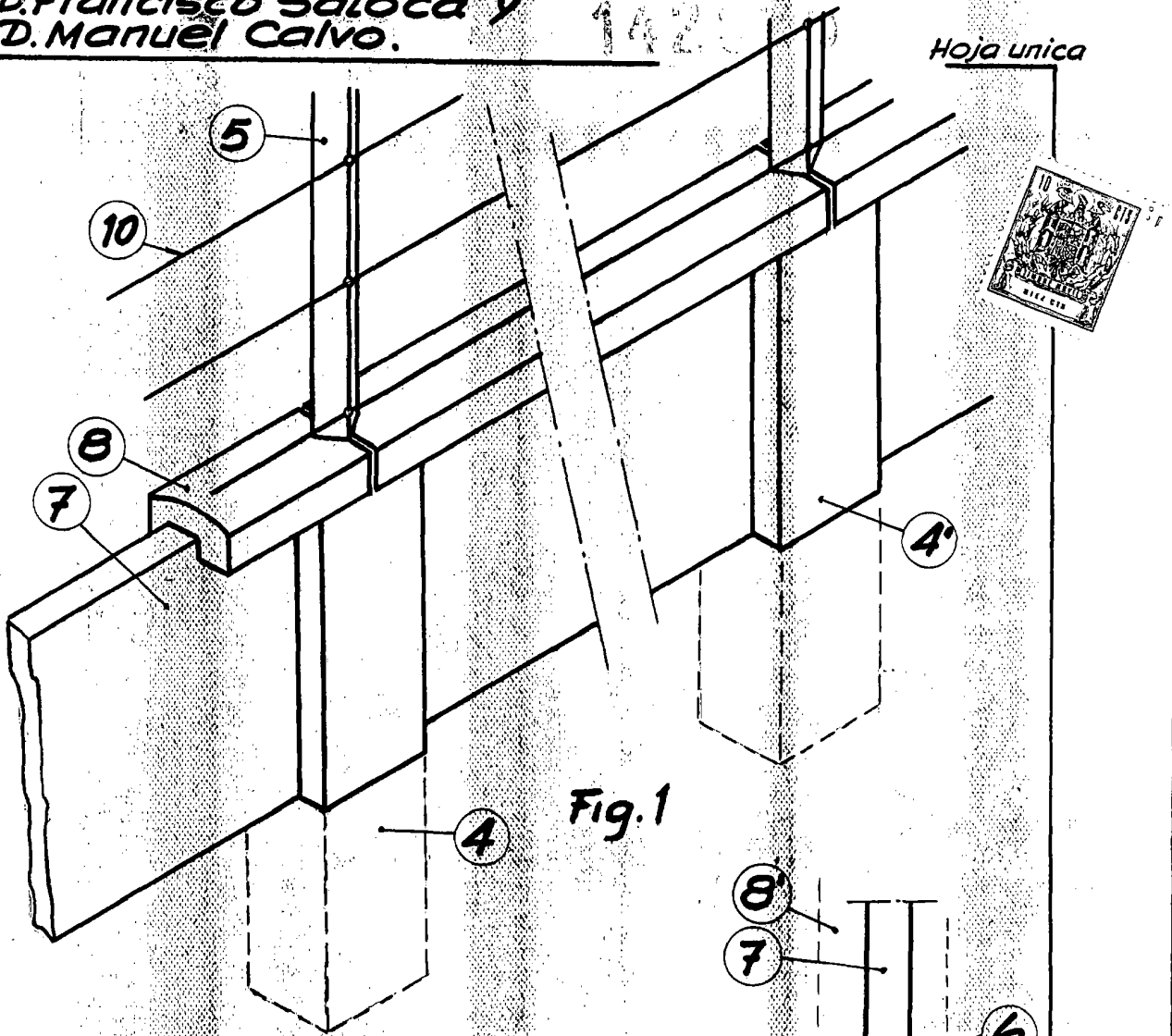


Fig. 1

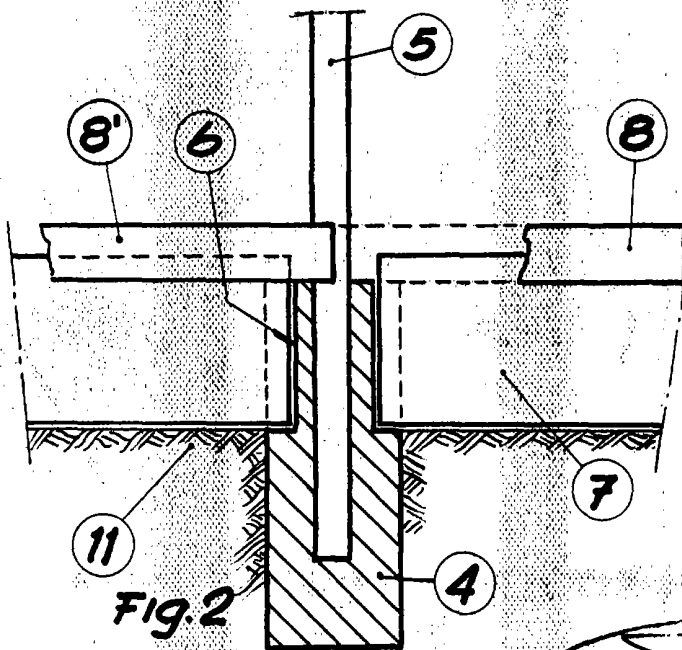


Fig. 2

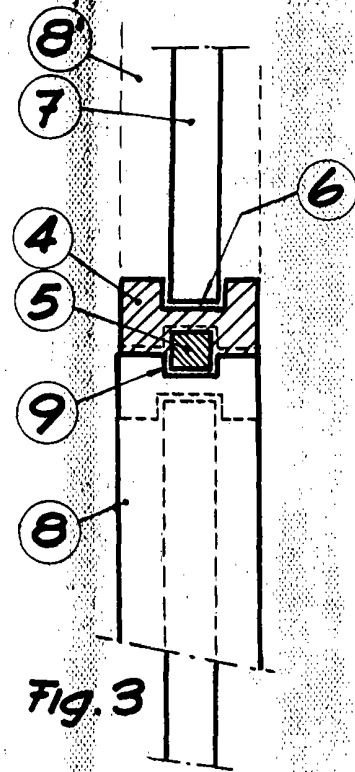


Fig. 3

Escala variable

p.a. Fernando Peraire