

142713

~~143634~~



ee

10

MEMORIA DESCRIPTIVA del Certificado de adiccion a la patente nº 142625 concedida a favor de D. Braulio Alfageme y del Busto, de Madrid, por "MEJORAS EN LOS SISTEMAS DE QUEMADORES DE CARBON A BASE DE PROYECCION".

Las parrillas empleadas en los hogares para facilitar la combustion del carbon u otros combustibles solidos, tienen la doble mision de sostener el combustible y permitir el paso del aire necesario para que aquella combustion se realice.

Ordinariamente estas parrillas adoptan la forma de barras colocadas horizontalmente y espaciadas entre si de modo que por los intersticios que entre las barras quedan puede circular el aire. La característica principal de estas parrillas, la constituye el hecho de que vistas en su proyeccion horizontal presentan espacios vacios o huecos por los que, como anteriormente se dice, puede circular el aire, efectuandose la circulacion de este en sentido vertical.

Pero cuando se trata de utilizar carbones menudos, tomando como tales aquellos que incluso presenten la forma de polvo fino como los utilizados en los quemadores objeto de la patente principal, no es posible pensar en utilizar estas parrillas, porque el combustible se cae en el cenicero y el aire circula dificilmente por la masa de carbon.

Para evitar estos inconvenientes y facilitar la combustion, se han ideado las mejoras que constituyen el objeto de este Certificado de adiccion a la Patente principal nº 142625 y que se caracterizan esencialmente por que la parrilla construida a base de estas mejoras, vista en posicion horizontal no presenta un solo hueco ni intersticio alguno por el que pueda caerse el carbon; y porque en ella la introduccion del aire se hace penetrando este en forma horizontal y por lo tanto si miramos la pa-

25.) rrilla en su posicion vertical, vemos espacios en los que penetra este aire, en contraposicion de las parrillas ordinarias que vistas en proyeccion vertical no presentan espacio ni intersticio alguno para la circulacion del aire. Por otra parte, la anchura de los intersticios o espacios vacios puede ser aumentada tanto como se quiera, a fin de facilitar la entrada del aire.

30.) Otra de las características de estas parrillas es la de ser desarmables con facilidad, pues las diversas piezas que las componen van encajadas entre si sin sujecion de ninguna clase, pero formando un solo cuerpo suficientemente estable y fuerte.

35.) Haciendo aplicacion de las características descritas a un caso práctico, se representa este en el plano:

En la Fig. 1, aparece el corte general de la parrilla.

En la Fig. 2, el elemento central de la misma, en planta, en corte por A B, y en corte por C D.

40.) Y en la Fig. 3 se representa uno de los elementos laterales de la parrilla, en planta, en corte por A B y tambien en corte por C D. *op.*

45.) La ampliacion de las mejoras que constituyen el objeto de este Certificado de adiccion a la Parente, al caso practico descrito y representado en el plano, constituye uno de los multiples ejemplos de realizacion de dichas mejoras, y se comprende que variando la forma y tamaño de las piezas se podrán obtener diversas clases de parrillas sin alterar las características fundamentales de las mejoras descritas que son las que se protegen con este Certificado de adiccion.

NOTA.- Se reivindica la propiedad de este Certificado de adiccion a la patente de invencion nº 142625 por:

1º.- Mejoras en los sistemas de parrillas de hogares para carbonos y otros combustibles menudos, caracterizadas por hacer que en la proyeccion horizontal de estas parrillas no existan espacios vacios por los que penetra el aire.



2ª.- Mejoras segun la Reinviñdicacion 1ª caracterizada porque en las parrillas construidas segun estas mejoras, el aire circula a traves de ellas horizontalmente.

3ª.- Mejoras segun las Reivindicaciones 1ª y 2ª caracterizadas por presentar las parrillas en su proyeccion vertical, espacios vacios para la circulacion del aire.

4ª.- Mejoras segun las Reivindicaciones anteriores caracteriza-
das pr que las parrillas construidas con arreglo a las mismas, son des-
armables con facilidad. >

El Certificado de adiccion a la Patente de Invencion n- 142625
que se solicita recaera sobre:

" MEJORAS EN LOS SISTEMAS DE PARRILLAS DE HOGARES PARA CARBONES Y OTROS
COMBUSTIBLES MENUDOS".

Esta Memoria consta de un pliego escrito a maquina, a doble es-
pacio y por ambas caras.

Madrid. 12 de Mayo de 1907

Idym

Paul

142118

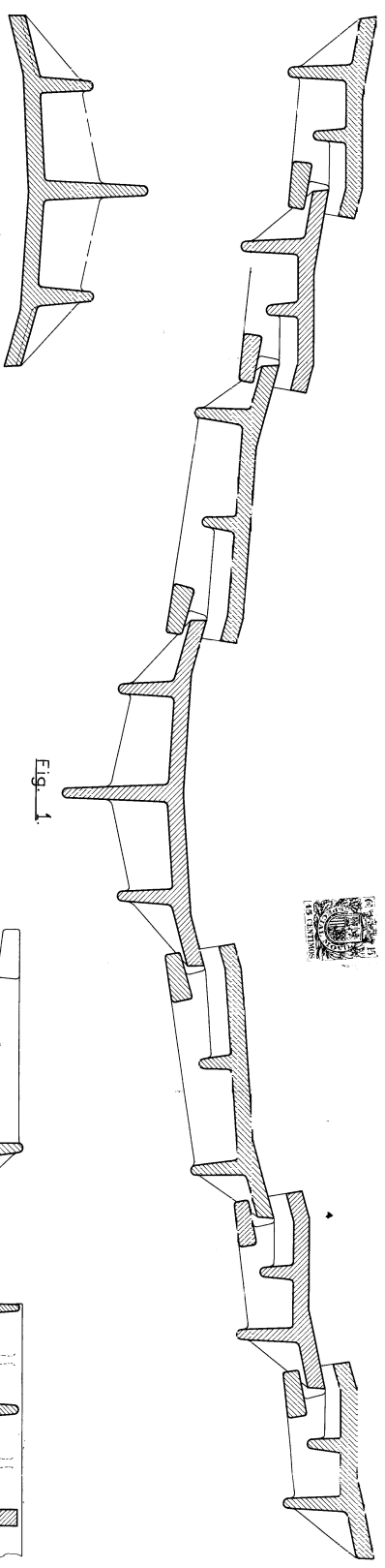


Fig. 1.

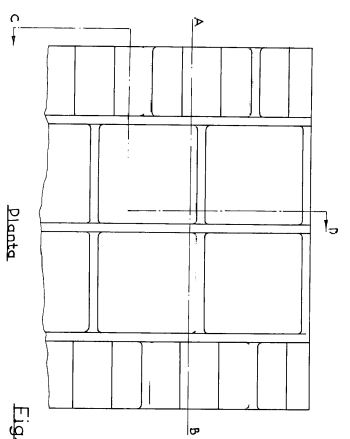


Fig. 2.

Corte AB

Corte CD

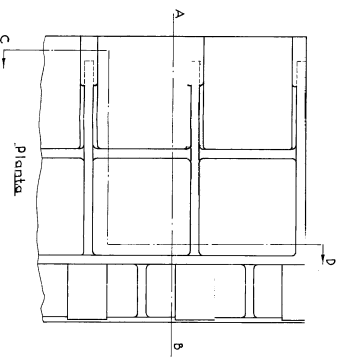
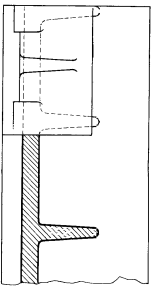
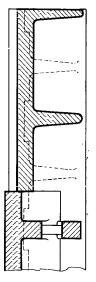
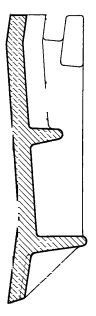


Fig. 3.

Corte AB

Corte CD



Escalera Variables