

142599



MODELO DE UTILIDAD

que por veinte años se solicita a favor de la firma
INDUSTRIE A. ZANUSSI, S.p.A., domiciliada en 8, via Mon-
tereale, PORDENONE (Italia), de nacionalidad italiana,
5 que ha de recaer sobre " MAQUINA LAVADORA DE TINA FIJA ,
PROVISTA DE LASTRE "

=====

Memoria descriptiva

El registro del modelo de utilidad que se solicita
tiene por objeto garantizar la explotación exclusiva en
10 todo el territorio nacional y sus posesiones de una máquina
lavadora de tina fija, provista de lastre, conforme se des-
cribe a continuación y se representa gráficamente en los
adjuntos dibujos a título de ejemplo.



La presente invención se refiere a una máquina lavadora de tina fija provista de lastre, para limitar las vibraciones transmitidas por los órganos giratorios a toda la máquina durante su funcionamiento, y para facilitar al mismo tiempo su transporte.

5

Para limitar tales oscilaciones y vibraciones es conocida la técnica de comunicar pesantez a la máquina aplicándola bloques de lastre, por ejemplo de cemento o yeso.

10

Son evidentes los inconvenientes con que tropiezan tales aplicaciones que pueden resumirse en la notable pesadez de la máquina que causa no pocas dificultades en el trabajo de los operarios durante las operaciones de embalaje, transporte e instalación de la propia máquina.

15

Se concibe, en efecto, proveerla de medios aptos para limitar las oscilaciones y vibraciones transmitidas por los órganos giratorios, medios que, sin embargo, no deben provocar una excesiva pesadez de la máquina.

20

La finalidad de la presente invención es la de obviar los inconvenientes antedichos realizando un medio apto para limitar las oscilaciones y vibraciones de la máquina lavadora durante su funcionamiento, aumentando su peso y siendo dicho peso fácilmente eliminable en ocasiones eventuales como, por ejemplo, durante su transporte.

25

Con esta finalidad se ha realizado una máquina lavadora de tina fija caracterizada por el hecho de que comprende al menos un recipiente rellenable de material de lastre para amortiguar las oscilaciones y vibraciones, y al mismo tiempo, facilitar su transporte.

30

A continuación y para ilustrar mejor las características de la presente invención se describe un ejemplo de una máquina lavadora de tina fija, según la presente invención,



con referencia a los diseños adjuntos, en los cuales:

5 - la figura 1 es una vista esquemática en sección siguiendo la línea I-I de la figura 2 de una máquina lavadora de tina fija, provista de dos recipientes según la presente invención, y

- la figura 2 es una vista esquemática en sección siguiendo la línea II-II de la figura 1.

La figura 1 ilustra una máquina lavadora 10 cuya tina 11 está fijada firmemente al mueble de la máquina.

10 Con la referencia numérica 12 se ha indicado una polea acuñada al eje del cesto rotativo 13, la cual recibe el movimiento del motor 14 por medio de la correa de transmisión 15.

15 Entre la tina 11 y las dos paredes laterales opuestas de la lavadora se han dispuesto dos recipientes 22, habiéndose provisto cada uno de dichos recipientes de una boquilla 18 para introducción del fluido de lastre y una llave de descarga 19. Además la lavadora se apoya sobre unas patas 20.

20 Cuando la máquina lavadora está instalada para su funcionamiento, los recipientes se hallan rellenos con el material de lastre, preferiblemente agua, de forma que se les confiera la pesantez necesaria para absorber las vibraciones transmitidas por los órganos giratorios. La preferencia dada al agua es debida a la mayor facilidad de aprovisionamiento, introducción y descarga respecto a otros materiales de lastre.

25 Naturalmente, para transportar la máquina de un lugar a otro, los recipientes se vacían, de modo que se aligere notablemente y se facilite al propio transporte.

30 Los recipientes pueden estar provistos de medios de calentamiento para utilizar el agua de lastre como agua ca-



liente para los procesos de lavado. En este caso el recipiente está conectado a la conducción de alimentación del agua y a la tina de lavado.

5

Los materiales forma, tamaño y disposición de los elementos serán susceptibles de variación siempre que esto no suponga una alteración de la esencialidad del invento.

Los términos en que se ha redactado esta memoria deberán ser tomados siempre en sentido amplio, no limitativo.

10

NOTA DE REIVINDICACIONES

Se reivindica como propio y nuevo a favor de la firma Industrie A. Zanussi, S.p.A., domiciliada en Pordenone, (Italia), lo especificado en las siguientes reivindicaciones:

15

PRIMERA.- Máquina lavadora de tina fija, provista de lastre, caracterizada en que comprende al menos un recipiente rellenable con material de lastre.

20

SEGUNDA.- Máquina lavadora según la reivindicación primera, caracterizada en que comprende dos recipientes dispuestos entre la tina y dos paredes opuestas del mueble de la máquina.

25

TERCERA.- Máquina según las reivindicaciones primera y segunda, caracterizada en que al menos uno de los recipientes está en comunicación con la conducción de alimentación de agua y con la tina de lavado, habiéndose previsto medios para calentar dicha agua, de suerte que se utilice en los procesos de lavado de la máquina.

CUARTA.- Máquina según las reivindicaciones primera y segunda caracterizada en que el material de lastre es agua.

142509



QUINTA.- " MAQUINA LAVADORA DE TIJA FIJA, PROVISTA DE
LASTRE "

Tal y como se deja descrito en la memoria precedente.
que consta de cinco hojas foliadas y mecanografiadas por
una sola de sus caras y una hoja de planos.

5

Madrid, 24 Octubre 1968

P.A. de Industrie A.Zanussi,
S.p.A.

Victor Gil Vega



142599

Fig.1

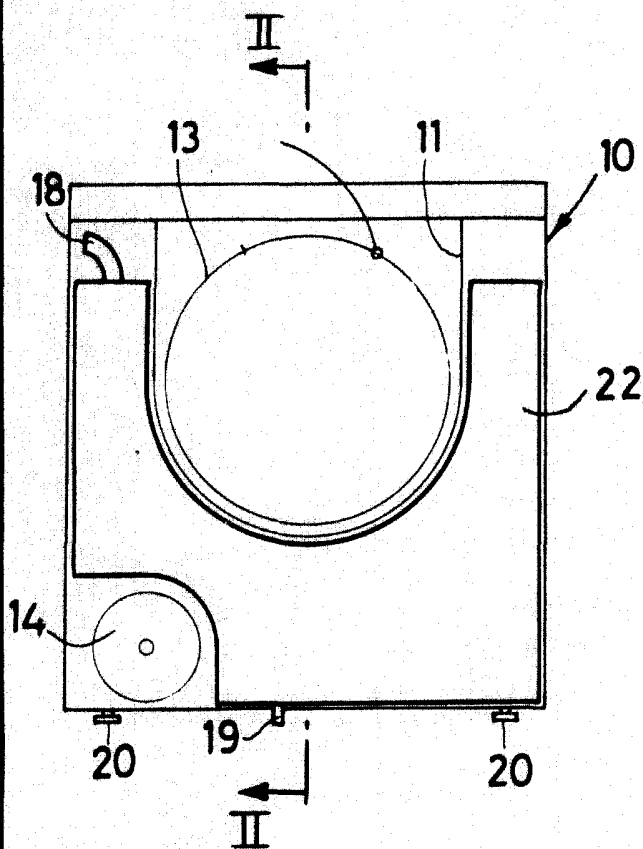
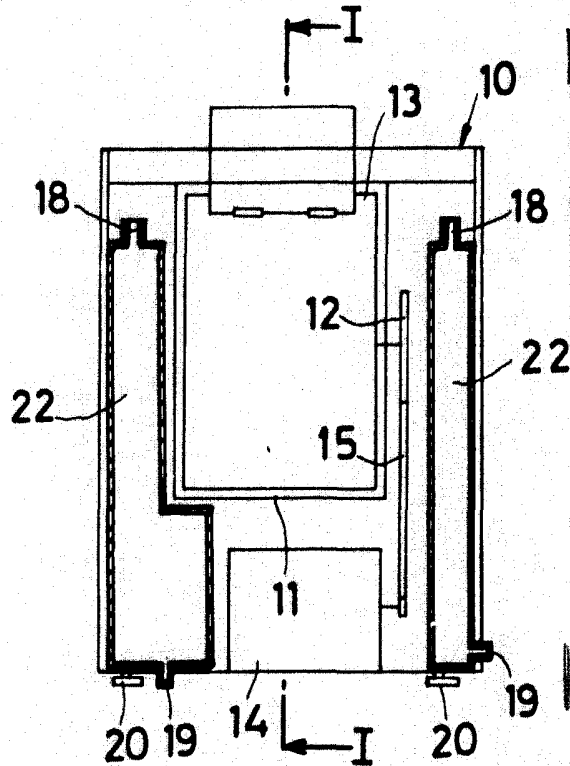


Fig.2



Escala Variable

Madrid, 24 Octubre
1968

P.A.