

141981



SALGADO Y CIA. S.A., firma de nacionalidad española, residente en Madrid, calle de Victor Hugo nº 5, solicita autorizacion para el registro de un Modelo de Utilidad por ENVASE PARA ACEITE DE OLIVA.-

M E M O R I A

El Modelo de Utilidad a que se refiere la presente memoria y ad-junto plano, esta destinada a garantizar la propiedad y explotacion del mismo en todo el territorio nacional y sus posesiones, consis-tente en un ENVASE PARA ACEITE DE OLIVA.-

5 La tecnica aplicada a la industria, el desenvolvimiento economico de los paises, el comercio en sus mas altos grados, la seleccion de los productos, la exigencia de los consumidores, en una palabra la perfeccion llevada al maximo en todo lo que abarca y rodea la vida comercial de una nacion, ha contribuido a mejorar los medios emplea-  
10 dos con anterioridad, han querido destacar formas y procedimientos, que tengan varias finalidades y tambien el dar cumplimiento a dis-posiciones estatales, para la conservacion, mejora y presentacion de los productos que se expiden en el mercado.-

15 Concretandonos al objeto del Modelo de Utilidad que se solicita, el de un envase para aceite de oliva, hemos de considerar la gran importancia que ello tiene y la acertada disposicion gubernamental, que ha obligado al envase, del producto aceite, en primer lugar por lo que se refiere a su calidad, conservada y garantizada, tambien a la presentacion del mismo, el transporte, su ubicacion, es eviden-  
20 te que se ha dado un gran paso en la marcha evolutiva comercial en beneficio de vendedores y consumidores.-

La firma SALGADO Y CIA. S.A., ha concebido un envase para acei-te, de oliva, cuyas características, su formato, su cierre y facil

149007



HOJA Nº 2.-

25 apilamiento, le aportan unas ventajas, para la mision que he de  
cumplir, que lo distingue de todos los que actualmente hay en el  
mercado.-

30 Consiste el modelo de utilidad que se solicita en un reci-  
piente de forma paralelepipedica cuyas caras laterales en numero  
de cuatro , ofrecen las características de que visto en su ma-  
yor anchura la anterior y posterior son planas ,llevando una de  
ellas un resalte de tipo circular y las laterales son curvadas,  
con proyeccion hacia el exterior.-La superficie basica, de carac-  
35 terísticas elípticas , no obstante su perimetro basico que for-  
ma un perfil saliente la propia base esta embutida con tres hen-  
diduras dos verticales en el sentido mas estrecho en las proxi-  
midades de los extremos de la elipse y una horizontal que enla-  
za con las dos verticales sin cruzarla.-

40 La superficie superior es irregular, dos tercios de la mis-  
ma esta formada por un saliente alargado que se proyecta en sen-  
tido vertical en los extremos de estos dos tercios y deja en el  
centro un hueco, constituyendo el agarradero.- El ultimo ter-  
cio de esta superficie superior, lo forma un saliente tubular  
solidario a esta parte de la superficie que ofrece como carac-  
45 terísticas el ser roscado pero con guias de roscas que no tie-  
nen sentido de continuacion, es decir que van cortadas diametral-  
mente, dejando un trozo de superficie plana en este trozo sa-  
liente tubular, para que el tapon de cierre, pueda entrar prime-  
ro a presion en sentido vertical y despues roscado en un cuarto  
de circulo es decir 90º,-

50 La parte mas baja de este saliente tubular la que esta al



HOJA N° 3  
=====

55 contacto con la superficie superior del envase, lleva un pequeño saliente circular que la rodea, en cuya superficie externa se han practicado una serie de hendiduras formando unos planos inclinados todos ellos en la misma dirección, de forma que el tapon de cierre que los lleva en su interior al cerrarlo por presión efectúa un ensamblaje que impide todo movimiento.-

60 Hemos dicho anteriormente las hendiduras que se han practicado en la superficie inferior o básica del recipiente, una horizontal y dos verticales en los extremos de la misma, que tiene la finalidad de dar seguridad y estabilidad al apilamiento de los envases, ya que estas hendiduras sirven de sostén y se apoyan en el saliente del agarradero del que está debajo, pero colocados en sentido inverso, es decir un recipiente en la horizontal y dos en la vertical y así sucesivamente en grupo de dos en dos sin que tengan ningún movimiento.-

65 Los dibujos que se acompañan, aclaran lo anteriormente expuesto, y así en la Fig. 1ª se ha representado una vista frontal del envase, en la Fig. 2ª una vista lateral y en la Fig. 3 una vista superior y en la 4 una vista de la superficie básica.- Con el N° 1 conjunto o cuerpo del envase, con el N° 2 resalte en una de sus caras, el N° 3 orificio o hueco que forma el asa, el N° 4 agarradero, el 5 el tapon, el N° 6 hendiduras en sentido longitudinal para la superposición de envases, la N° 7 hendiduras en sentido vertical, para la misma misión anterior, en la N° 8 forma en que van superpuestos los envases y el n° 9 cierre.-

REIVINDICACIONES  
=====

147581



HOJA Nº 4

Los puntos nuevos que se reivindican en el presente escrito de memoria de Modelo de Utilidad y adjunto plano, que por veinte años se solicita en España y sus posesiones son los siguientes:

80 1ª.- ENVASE PARA ACEITE DE OLIVA, el cual se caracteriza por estar constituido por un recipiente de forma paralelepipedica, cuyas caras laterales en numero de cuatro, ofrecen las características de que viste en su mayor anchura la anterior y posterior son planas, llevando una de ellas un resalte de tipo circular y las laterales son curvadas con proyeccion hacia el exterior.-La superficie basica de forma eliptica, no obstante su perimetro basico, 85 que forma un perfil saliente, la propia base esta embutida, con tres hendiduras dos verticales en el sentido mas estrecho en las proximidades de los extremos de la elipse y una horizontal que enlaza con las dos verticales sin cruzarla.-

90 2ª.- ENVASE PARA ACEITE DE OLIVA, que ademas de la reivindicacion anterior se caracteriza, porque la superficie superior es irregular, dos tercios de la misma esta formada por un saliente alargado que se proyecta en sentido vertical en los extremos de estos dos tercios y deja en el centro un hueco, constituyendo el agarradero o asa.-El ultimo tercio de esta superficie superior, 95 lo forma un saliente tubular solidario a esta parte de la superficie que ofrece como características el ser roscado, pero con guias de roscas que no tienen sentido de continuacion, es decir que van cortadas diametralmente, dejando un trozo de superficie plana en este cuerpo saliente tubular, para que el tapon de cierre pueda entrar primero a presion en sentido vertical y despues roscado en un cuarto de giro es decir 90º.-

100



105

3°.- ENVASE PARA ACEITE DE OLIVA, que ademas de las reivindicaciones anteriores se caracteriza, porque la parte mas baja de este saliente tubular, la que esta al contacto con la superficie superior del envase, lleva un anillo saliente circular que la rodea, en cuya superficie externa, se han practicado una serie de hendiduras formando unos planos inclinados, todos ellos en la misma direccion, de forma que el tapon de cierre que los lleva en su interior al cerrarlo por presion efectua un ensamble que impide todo movimiento.-

110

4°.- ENVASE PARA ACEITE DE OLIVA, que ademas de las reivindicaciones anteriores, se caracteriza, porque las hendiduras que se han practicado en la superficie inferior o basica del recipiente una horizontal y dos verticales, en los extremos de la misma, que tienen la finalidad de dar seguridad y estabilidad al apilamiento de los envases, ya que estas hendiduras sirven de sosten y se apoyan en el saliente del agarradero o asa, del que esta debajo, pero colocados en sentido inverso, es decir un recipiente en la horizontal y dos en la vertical y asi sucesivamente en grupo de dos en dos sin que tengan ningun movimiento.-

115

120

5°.- ENVASE PARA ACEITE DE OLIVA.-

La presente memoria consta de cinco hojas mecanografiadas por un solo lado a dos espacios con un total de ciento veintitres lineas y un plano.-

Madrid 2 de Octubre de 1968  
EL AGENTE OFICIAL

  
Firmado.- Miguel R. Loaysa Pinzon

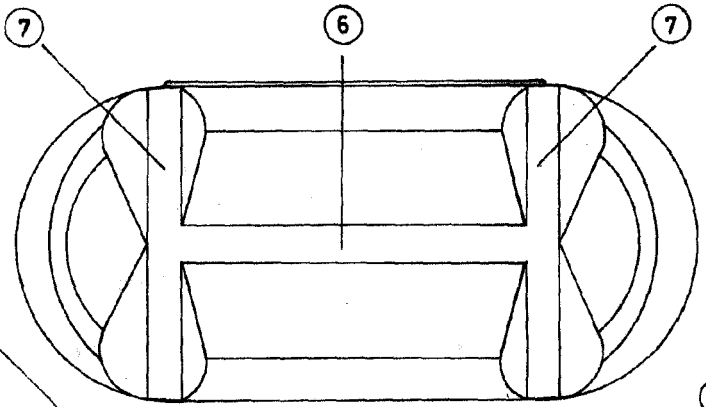


FIG-4

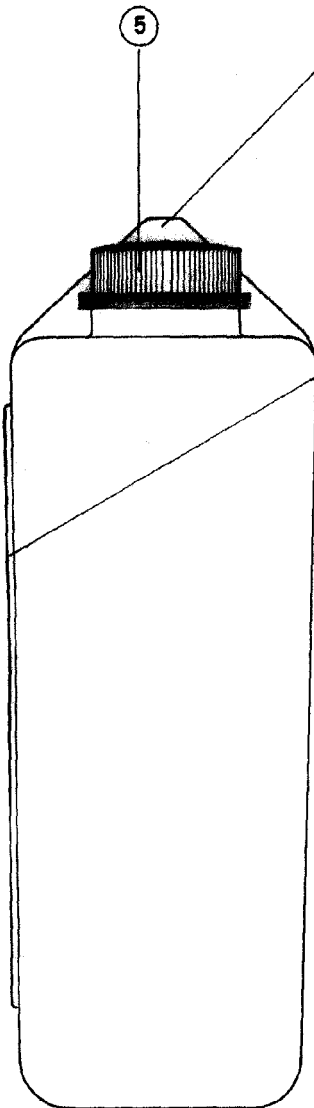


FIG-2

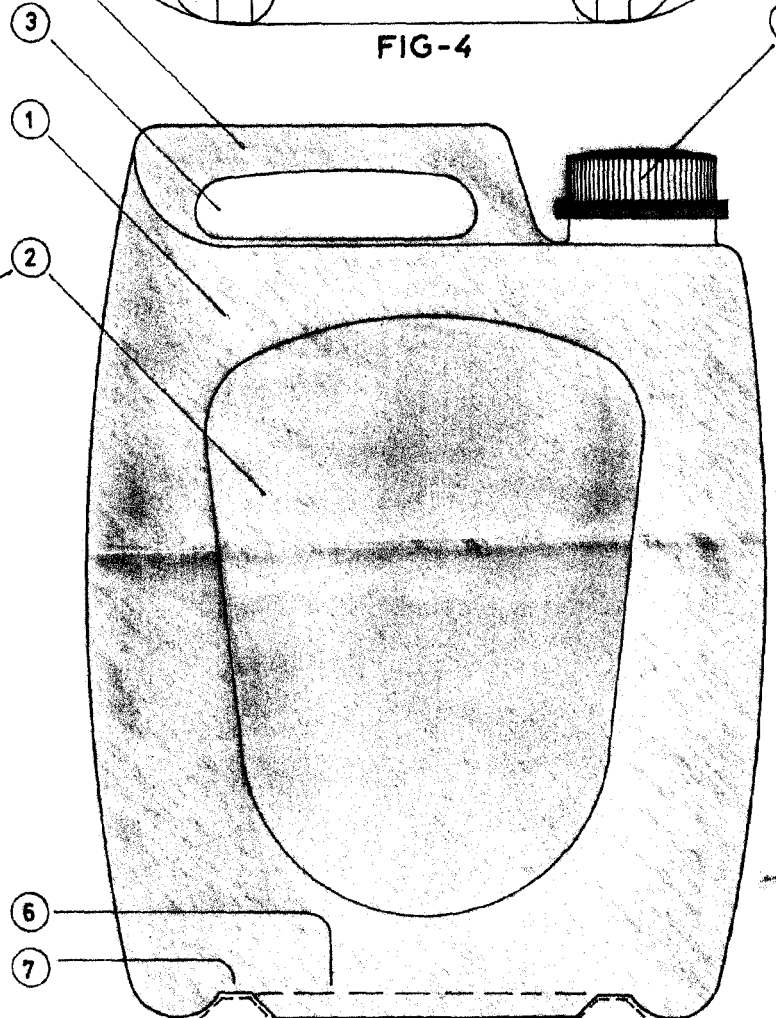


FIG-1

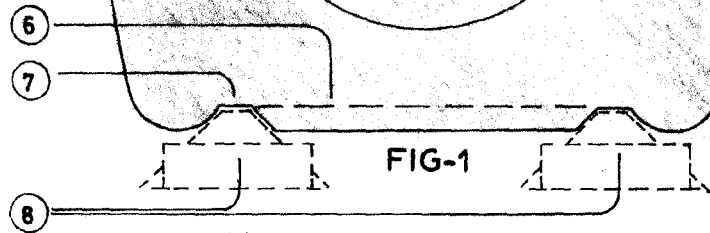


FIG-3

ESCALA VARIABLE  
MADRID  
EL AGENTE