



142329

MODELO DE UTILIDAD

por V E I N T E años
a favor de Dña. Angela Cardona Capó
de nacionalidad española
residente en MAHON (Menorca).- Isabel, II, 46
por:

"ELEMENTO DE SUJECION PERFECCIONADO"

- - -



5.- El Modelo de Utilidad objeto de la presente memoria se refiere, como su titulo indica, a un nuevo sistema para la union entre si de dos elementos, preferentemente metalicos consiguiendose p̄r simple presión una gran seguridad en cuanto a la permanencia en su posición. La sencillez de su constitución asi como su economia y rapidez de acoplamiento hacen este sistema preferente a cuantos con analogo fin han aparecido hasta el momento.

10.- Consiste esencialmente la presente invención en disponer de una sencilla conformación coincidente en ambas piezas a unir y consistente en un vastago central y dos resaltos triangulares a ambos lados que se acoplan en sendos alojamientos de igual forma. La penetración a presión y la presión posterior sobre las solapas de cubierta laterales, afianzan suficientemente el elemento plano preferentemente, a su soporte.

15.- Para la mejor comprensión del invento que se preconiza se acompaña una hoja de planos, en la que en dos figuras se detalla suficientemente la constitución y disposicion de sus elementos componentes, en un ejemplo de realización practica no limitativo.

20.- La figura primera representa una vista parcialmente seccionada del referido ejemplo y la segunda sección longitudinal de la misma.

25.- La numeracion que acompaña a las figuras tiene el mismo significado para ambas siendo este el siguiente:

- 1.- Cuerpo soporte.
- 2.- Elemento a fijar.
- 3.- Vastago.



4.- Solapas laterales.

5.- Alojamiento de (3).

6.- Escotadiras coincidentes

7.- Resaltos triangulares.

5.- La pieza preferentemente plana (2), se fija al soporte por medio del acoplamiento del vastago (3), en sunalojamiento (5) de (1), coincidiendo asimismo los resaltos triangulares (7) con las entallas (6) evitandose asi el cabeceo que acabaria soltando ambas piezas, Una posterior presión en las aletas (4) termina de afianzar esta posición quedando rigidamente unidas la pieza plana (2) y su soporte (1).

10.- Serán independientes del objeto de la presente invención, los materiales, forma, colores y dimensiones, tanto absolutas como relativas y en general todo cuanto no altere, cambie o modifique la esencialidad de la invención.

15.- Descrita suficientemente la naturaleza y constitución de este Modelo de Utilidad, se hace constar que las características esenciales sobre las que han de recaer la concesión del mismo estan comprendidas en las siguientes:

REIVINDICACIONES

20.- 1ª.- Elemento de sujecion perfeccionado, caracterizado por comprender un dispositivo de unión entre un elemento plano y un soporte, consistente en disponer en el elemento plano, un vastago de forma rectangular a cada uno de cuyos lados se ha conformado un resalto de forma triangular, introduciendose las tres conformaciones mencionadas en alojamientos de forma correspondiente en el cuerpo soporte.



te , pudiendo presionarse posteriormente sobre las solapas exteriores del soporte.

2ª.- ELEMENTO DE SUJECION PERFECCIONADO.

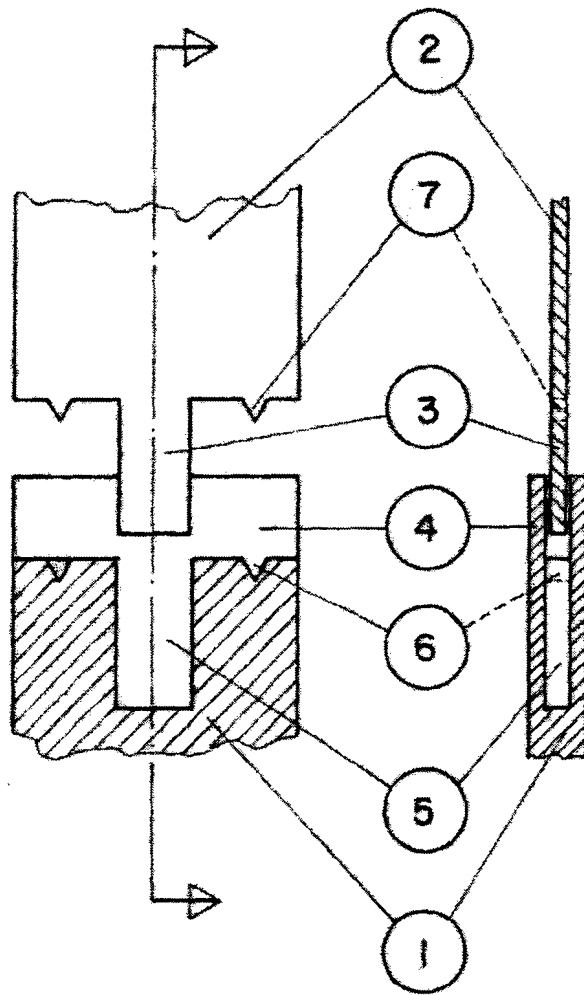
5.- Todo ello tal y como se reivindica en la presente memoria que consta de CUATRO hojas escritas a maquina por una sola de sus caras y planos que la ilustran.

Madrid, 16 de Octubre de 11968



FIG 1

FIG 2



ESCALA VARIABLE