

23



141750

MEMORIA DESCRIPTIVA

que se acompaña a la solicitud de

UN MODELO DE UTILIDAD

a favor de Don Miguel TEIXIDOR Picola, de nacionalidad española, residente en FIGUERAS(Gerona), Avda. José Antonio nº 9.

por

"FUNDA PROTECTORA PARA BOTELLAS".

=====

La presente descripción se refiere, como su enunciado indica, a una funda protectora para botellas que desempeña simultáneamente la función de elemento decorativo para la misma.

Tanto en los establecimientos públicos como en los domicilios particulares, las botellas han de quedar expuestas en una simple acumulación sobre un soporte con lo que las mismas botellas, sobre constituir un motivo que destruye una estética fundamental de mantenimiento de un espacio limpio que puede ser ocupado por un objeto decorativo, están sujetas a cualquier accidente que se ocasione involuntariamente por el impacto de

5

10



cualquier materia dura sobre las anteriores.

15 El modelo que se preconiza, consiste sustancialmente en un elemento envolvente de la botella, realizable en cualquier material de adecuada resistencia para soportar los impactos imprevistos, que simultáneamente proporciona un aspecto de agradable estetismo que hace que la botella, lejos de constituir un cuerpo extraño en cualquier tipo de decoración, hace que se convierta en una parte de la misma. Para ello, el nuevo protector se forma en un conjunto de láminas moldeadas

20 que configura una estructura alrededor del cuello y gollete de la botella, como partes más frágiles de la misma y bajo ella se extiende una armadura susceptible de imitar y representar el cuerpo y piernas de un personaje mas o menos grotesco, según el estilo de decoración que se adopte, con la particularidad de que esta zona puede quedar dotada de unos zunchos que refuerzan el cuerpo o vientre de la botella que envuelven. Sobre el anterior conjunto, se dispone un dispositivo protector del tapón de cierre de la botella, el cual dispositivo, convenientemente configurado, puede simular la parte de cabeza e

25 incluso sombrero, del personaje representado.

30

Para la mejor comprensión de cuanto antecede, se acompaña una hoja de dibujos en los que se representa esquemáticamente el modelo que a continuación y con referencia a los mismos, se describe detalladamente.

35 En dichos dibujos.

La figura 1ª es una vista frontal de una realización del modelo de protector de botellas.

La figura 2ª es una vista lateral del mismo dispositivo.

40 Según queda representado en los dibujos, el elemento protector imita una silueta estilizada y caricaturizada de un personaje clásico, de manera que el conjunto de soporte del

141750



N O T A :

70 EL MODELO DE UTILIDAD que se solicita, deberá recaer precisamente sobre las particularidades características de las siguientes reivindicaciones.

75 1ª.- Funda protectora para botellas, c a r a c t e -
r i z a d a por comprender una banda envolvente del cuello de la botella a proteger , de la cual banda se extienden hasta el fondo de la misma botella otros elementos longitudinales con la particularidad de que a media altura y coincidiendo con el plano de inflexión de unión del cuerpo con el dicho cuello, existe una segunda envolvente que une a las bandas laterales que a partir de dicha segunda envolvente se prolonga en una simulación de las piernas de un personaje que queda vestido en
80 la parte de busto por la primera envolvente y las partes de bandas laterales y diametralmente opuestas que se extienden desde la anterior hasta la envolvente intermedia.

85 2ª.- Funda protectora para botellas, según la reivindicación anterior, caracterizada porque las bandas que se prolongan inferiormente a la segunda envolvente e intermedia, se unen a media altura mediante semi-zunchos perimetrales al exterior de la botella a proteger y se rematan inferiormente en unos ensanchamientos que complementan el equilibrio estático del conjunto.

90

3ª.- Funda protectora para botellas, según reivindi-



95

caciones precedentes, caracterizada porque sobre la primera envolvente de la zona de inflexión del cuerpo con el cuello, se extiende hacia la parte superior una pantalla frontal en representación de una carátula que se remata en un sombrerete que se superpone a la misma y simultáneamente al tapón de cierre de la botella que queda protegida.

4ª.- FUNDA PROTECTORA PARA BOTELLAS.

Todo según queda expuesto en la presente Memoria, que consta de cinco hojas foliadas y mecanografiadas por una sola cara, y una hoja de dibujos que con la misma se acompaña.

MADRID, 23 de Septiembre de 1.968

P.A.

Modesta P. P.
P. P.

141750

HOJA UNICA.

FIG. 1.

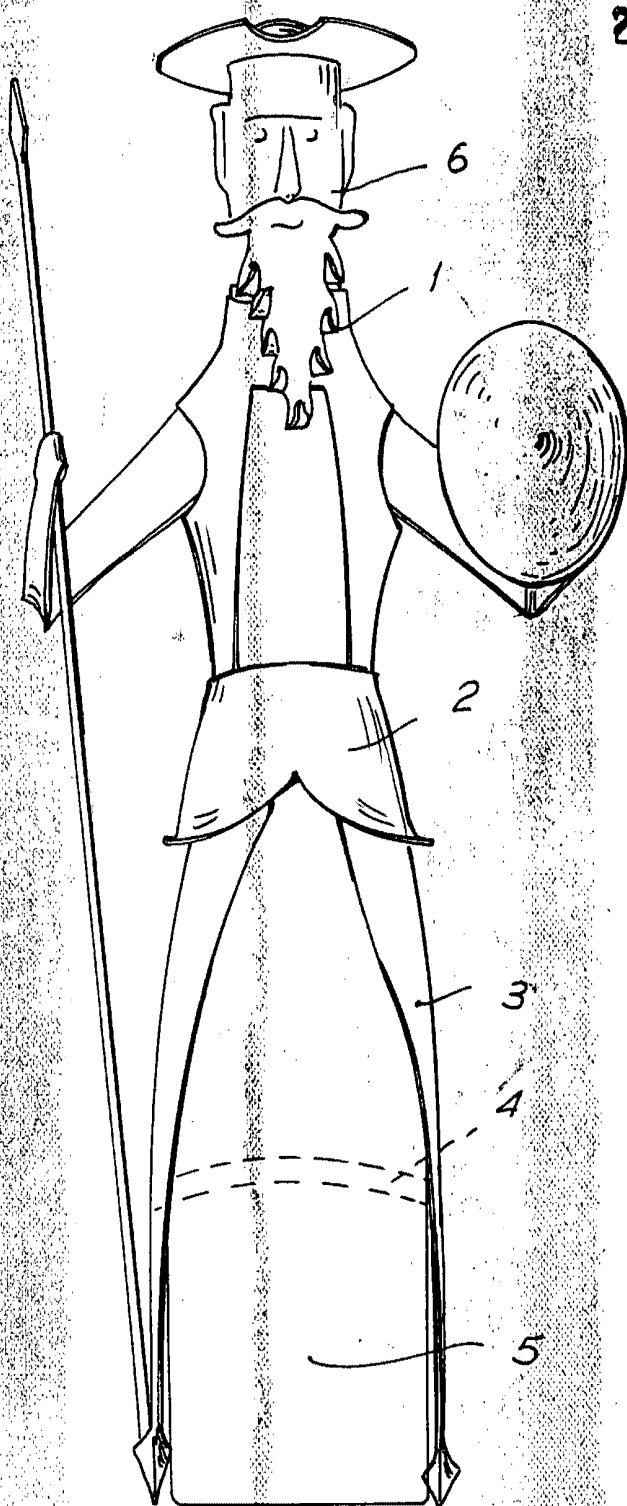
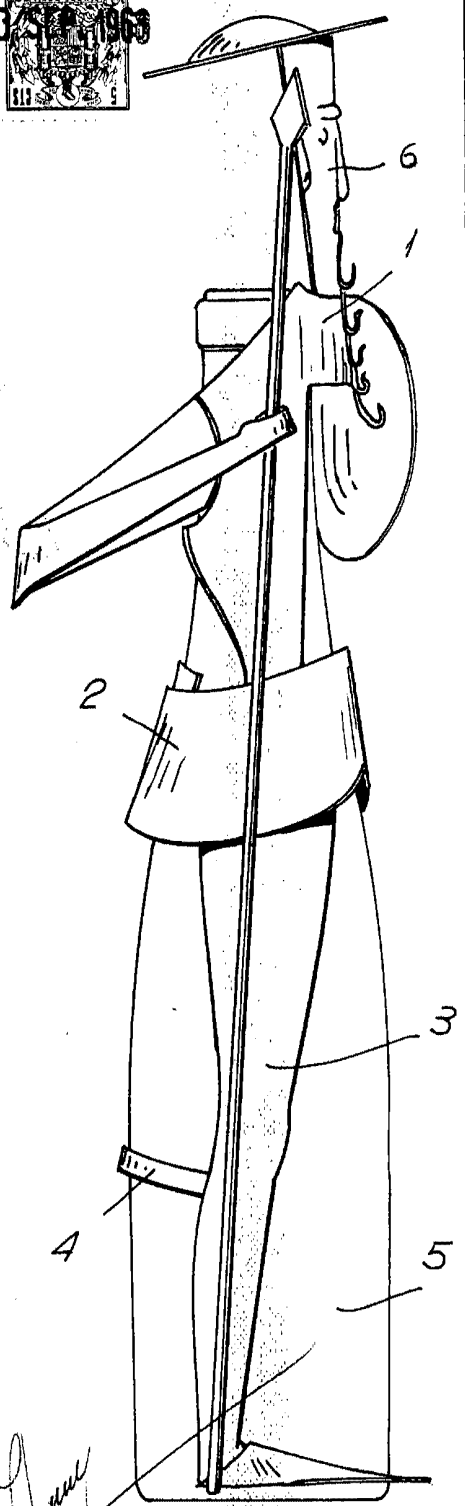


FIG. 2.

23 SEP 1968



ESCALA VARIABLE.

Madrid. 23 SEP. 1968

Abelardo Polo
P.P.