

141699

141699



MEMORIA DESCRIPTIVA

=====

que se acompaña a la solicitud de registro de un Modelo de Utilidad por veinte años, en España, por - - "SLAT O ASELERERO PARA AVES REPRODUCTORAS", a favor de D. JOSE MARIA BARRACA SIPAN, de nacionalidad española, residente en Zaragoza, Paseo del General Mola, nº 8.

- - - - -

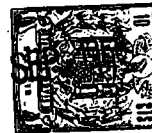
El presente Modelo de Utilidad se refiere a un "slat" o aseladero para aves reproductoras o, dicho de otro modo, al suelo o piso de la nave habilitada para gallinas dedicadas a la reproducción.

5.-

Conocido es el auge de que en la actualidad, como consecuencia del notable desarrollo de la avicultura, goza la explotación de instalaciones dedicadas, única y exclusivamente, a la cría y reproducción de aves.

10.-

Es, pues, lógico que, como fruto natural de ese auge y del avance de las técnicas, se introduzcan cada día nuevos perfeccionamientos en los ya conocidos sistemas de cría, alimentación o instalación de aves.



5.- A tal grupo de perfeccionamientos pertenece sin duda el que constituye el objeto del Modelo de Utilidad cuyo registro ahora se solicita, que viene a mejorar de manera esencial y sin necesidad de especiales atenciones las condiciones de higiene en los "slats" o aseladeros para aves reproductoras.

10.- Las diversas partes componentes del objeto de la presente invención, así como sus distintas funciones, se describirán a continuación detalladamente con referencia a los dibujos de la adjunta hoja de planos, en los que se representa, a título de ejemplo no limitativo, un simple modo de realización preferente del mismo, por lo que todas sus variantes de dimensiones, proporciones, materiales, etc., en cuanto no modifiquen la esencia del invento dando lugar a un resultado industrial nuevo y distinto, deben considerarse comprendidas dentro del ámbito de protección dimanante del registro de Modelo de Utilidad que se solicita.

20.- La figura 1ª representa una vista en planta del aseladero o piso de la nave habilitada para aves reproductoras.

La figura 2ª representa una vista en sección, por la línea A-A, de la figura 1ª.

25.- La figura 3ª representa el detalle, a mayor escala, delimitado por una circunferencia en la figura 2ª.

30.- Según se aprecia en la figura 1ª, el aseladero está constituido por una pluralidad de listones (1) -de madera o cualquier otro material adecuado-, horizontal y paralelamente dispuestos y separa



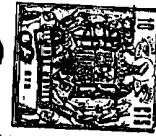
dos entre sí por distancias regulares.

- 5.- Estos listones, según se muestra en la figura 2ª, aparecen unidos entre sí por medio de unos ejes pasadores (2) que los atraviesan por su parte media y que presentan sus extremos roscados para el acoplamiento y fijación de sendas tuercas exagonales (3) que actúan como elementos de sujeción y apriete del conjunto. El número y situación de los ejes pasadores (2) a utilizar en el aseladero dependerá de la longitud de los listones que lo constituyan.

- 10.- La separación entre los listones (1) viene determinada por la longitud de unos casquillos (4), que van montados en los ejes (2) e intercalados entre dichos listones (1).

- 15.- Los aludidos listones (1) presentan un grosor que, desde su canto superior, va disminuyendo gradual y progresivamente hasta su canto inferior, lo cual se traduce en que dicho canto superior, ligeramente convexo, tenga mayor anchura que el inferior.
- 20.- La finalidad primordial de esta especial forma con que aparecen dotados los listones (1) es la de facilitar que los excrementos producidos por las aves -- esquemáticamente representados con el nº 5-, al secarse y ser pisoteados por éstas, caigan por entre los listones (1) y se depositen en el foso o vertedero de basuras situado bajo el aseladero.

- 25.-
- N O T A
- 30.- Descrito suficientemente el objeto del presente Modelo de Utilidad y sus distintas partes, se declara que lo que constituye su esencialidad y para lo que se pide la correspondiente protección es lo -



que se concreta en las siguientes reivindicaciones:

5.- 1ª.- Slat o aseladero para aves reproductoras caracterizado por que la pluralidad de listones paralelos que lo forman -separados entre sí por distancias regulares y recíprocamente unidos por unos ejes pasadores- presentan un grosor que, desde su canto superior, va disminuyendo gradual y progresivamente hasta su canto inferior, dando así lugar a que tal canto superior, ligeramente convexo, tenga mayor anchura que el inferior, consiguiéndose con ello que -- los excrementos producidos por las aves, al secarse y ser pisoteados por éstas, caigan por entre los listones y se depositen en el foso o --

10.- vertedero de basuras situado bajo el aseladero.

15.-

20.- 2ª.- Slat o aseladero para aves reproductoras, según la reivindicación 1ª, caracterizado, además, por que la separación entre los listones es determinada por la longitud de unos casquillos que van intercalados entre ellos y montados en los ejes pasadores; ejes éstos que, a su vez, llevan sus extremos roscados para permitir el acoplamiento y fijación de sendas tuercas que actúan como medios de sujeción y apriete del conjunto.

25.-

3ª.- Slat o aseladero para aves reproductoras.

30.- Todo según se describe y reivindica en la presente Memoria descriptiva que consta de cinco hojas debidamente foliadas y escritas

141609
- 5 -



a máquina por una sola de sus caras y se representa en la adjunta hoja de planos.

Madrid, 19 de Septiembre de 1.968

EL AGENTE

p.p.

[Handwritten signature]

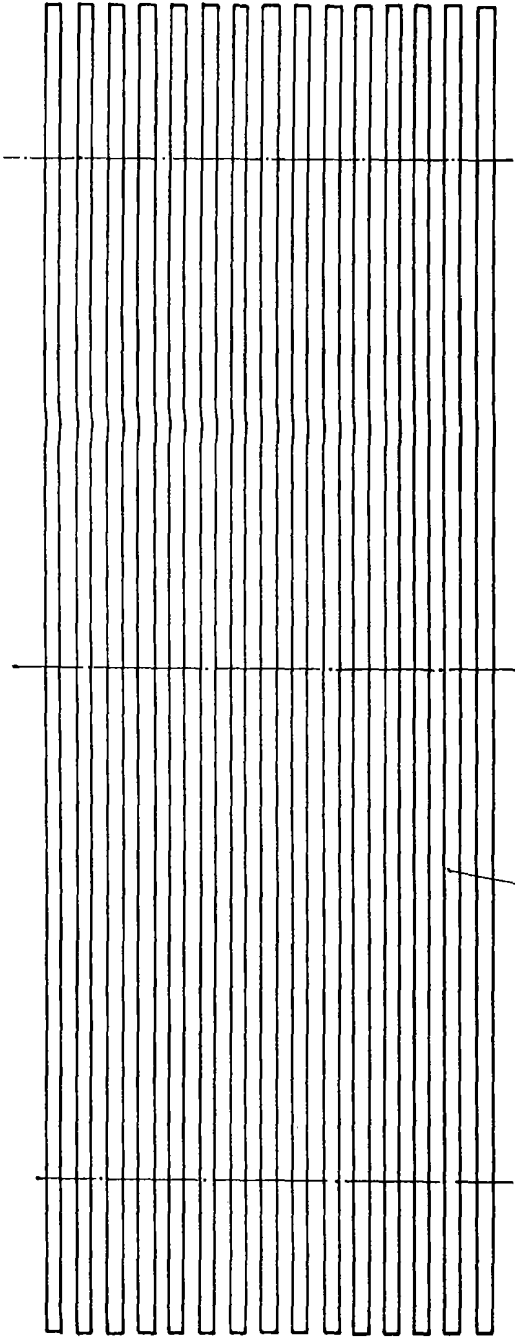


Figura. 1ª

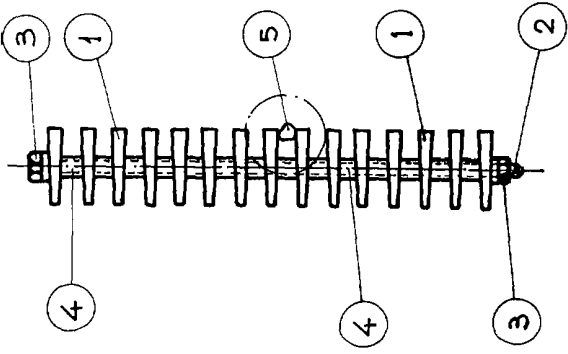


Figura. 2ª

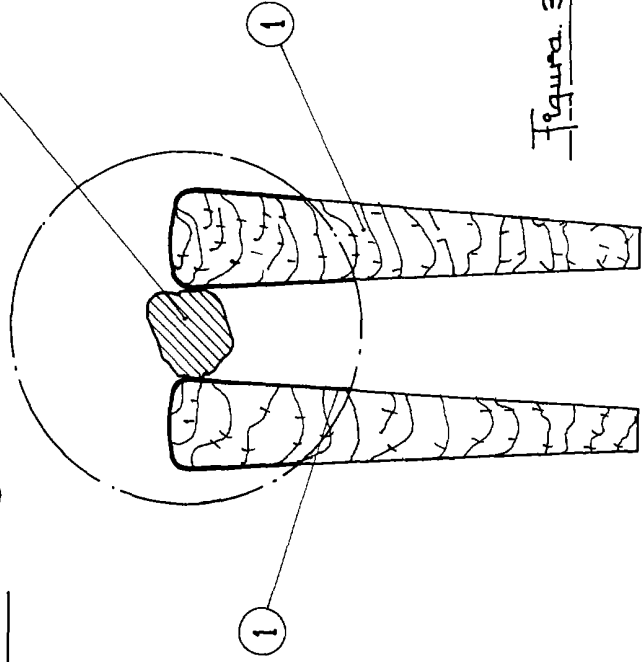


Figura. 3ª



ESCALA VARIABLE
 MADRID: SEP. 1958
 EL AGENTE,

Alfonso J.