

141560

16 SE



MEMORIA DESCRIPTIVA de Modelo de Utilidad que, por veinte años en España y posesiones solicita DON ADOLFO FERNANDEZ FERREIRO, residente en Molins de Rey (Barcelona), Avenida Generalísimo, 173, C., 5^a, 2^a, por: "TRANSPORTADOR CENTESIMAL CON ACOPLAMIENTO DE REGLILLA A ESCALA RECAMBIABLE".

===oooOooo===

5 La presente invención tiene determinada por la necesidad de dotar al mercado consumidor interesado de medios idóneos para la realización de trabajos de gabinete que lleva consigo todo trabajo topográfico en general, y en particular, los trabajos taquimétricos.

Estos trabajos de gabinete, vienen realizándose con datos de ángulos (horizontales y verticales) y dis-



tancias a cada uno de los puntos observados en el campo.

10 Para la representación gráfica de cada uno de éstos
puntos observados (aparte de poder ser representados
mediante el cálculo de sus coordenadas) no existe
otro método más que valerse del transportador de ángu-
los, mediante el cual se v^án grafiando las direcciones
correspondientes a cada punto observado en el campo. Una
15 vez efectuada ésta operación, se sitúa cada punto a la
distancia correspondiente y, según su dirección ya gra-
fiada mediante el transportador.

20 De ésta exposición se deduce que, al presente, son
necesarias dos operaciones distintas para la represen-
tación gráfica de dichos puntos:

1ª - Grafiar su orientación,

2ª - Valerse de ésta orientación para mediante las
distancias horizontales, determinar la posición exacta
del punto en cuestión.

25 La invención pues, viene a llenar el vacío existen-
te lográndose la fusión de éstas dos operaciones en una
sola mediante el acoplamiento de la reglilla a escala.
Dicha reglilla a escala está prevista que sea recambia-
ble con objeto de usar la de la escala correspondiente
30 al trabajo que se efectúa, pues de otra manera, serían
necesarios cálculos mentales que se prestan con frecuen-
cia a lamentables errores, sobre cuyo objeto solicitá
el recurrente que se le garantice en su propiedad y ex-
plotación exclusiva mediante la concesión de registro de
35 Modelo de Utilidad, a cuyo efecto y en consonancia con -
el vigente Estatuto de Propiedad Industrial según pre-



ceptúan sus artículos 100 apartado 4º en relación con el 175, se acompaña una hoja de planos a cuyas representaciones se hace referencia constante seguidamente y en las que se denota:

Fig. 1 - Planta del transportador dotado de la regla-escala recambiables

Figs. 2 y 3 - Detalles en alzado y corte del sector B-B de la Fig. 1.

Fig. 4 - Detalle en alzado y corte del sector A-A de la Fig. 1.

Con arreglo a las Figs. 1 a 4, el transportador -1- de graduación centesimal con divisiones de veinticinco en veinticinco minutos, viene determinado por la presencia de dos piezas -4- solidarias mantenidas en fusión permanente y siempre abatible mediante pasadores -5- y, originarias entrambas de una canaladura común continua -6- para el acoplamiento de una reglilla móvil -2- dotada de bisel -7- la cual, presenta sus extremos provistos de puntos deslizantes -3- machihembrados.

Con éste transportador centesimal dotado de reglilla móvil y recambiable, es posible dar una mayor celeridad y comodidad en la representación sobre el papel de cuantos puntos se tomen en los trabajos del campo, puesto que se podrá situar cada punto de un modo directo y con una rapidez considerable, sin que sea necesario más que orientar sobre la estación el transportador -1-.

Para determinar cada punto se hará girar la regli-



lla -2- hasta el ángulo horizontal correspondiente, marcando el punto a la distancia exacta.

70 Su construcción preferente está prevista sobre material plástico de la máxima transparencia, aún cuando puede utilizarse el más apto.

En cuanto a la sujeción de la regla-escala -2- al círculo -1- será preferentemente mediante unión a "cola de milano" -6-.

75 Según se dice, el círculo graduado está formado por dos piezas que encajan perfectamente mediante un encastre y de cuya fijación e inmovilización se encargan tres tornillos-pasantes apretados a voluntad al objeto de facilitar el deslizamiento de la reglilla a través de la unión o carril a "cola de milano".

80 Su construcción puede ser muy diversa citándose a modo de ejemplo no limitativo la previsión de cinco reglillas, una para cada una de las escalas siguientes: 1:250, 1:500, 1:2000 y 1:5000 por ser ésta las más usuales en trabajos topográficos.

85 El solicitante se reserva los derechos que le confieren los Convenios Internacionales vigentes, durante el plazo legal, para la extensión territorial de validez de éste privilegio.

===oooOooo===

90 NOTA . - Se reivindica la propiedad de éste Modelo de Utilidad:

1) - Transportador centesimal con acoplamiento de reglilla a escala recambiable, caracterizado porque comporta

16 SE 

95 un transportador de graduación centesimal con divisiones de veinticinco en veinticinco minutos, determinado por dos piezas solidarias mediante pasadores, las cuales incluyen una canaladura común continua.

2) - Transportador centesimal con acoplamiento de reglilla a escala recambiables, según 1ª reivindicación, caracterizado porque comprende una reglilla móvil dotada de bisel que en sus extremos incluye puntos machiehembrados deslizantes por la canaladura.

3) - "TRANSPORTADOR CENTESIMAL CON ACOPLAMIENTO DE REGLILLA A ESCALA RECAMBIABLE".

105 Este Memoria Descriptiva consta de cinco hojas foliadas y mecanografiadas por una sola cara y una hoja de planos.

Madrid, 16 SET 1968
C. ALCON...
Per poder...

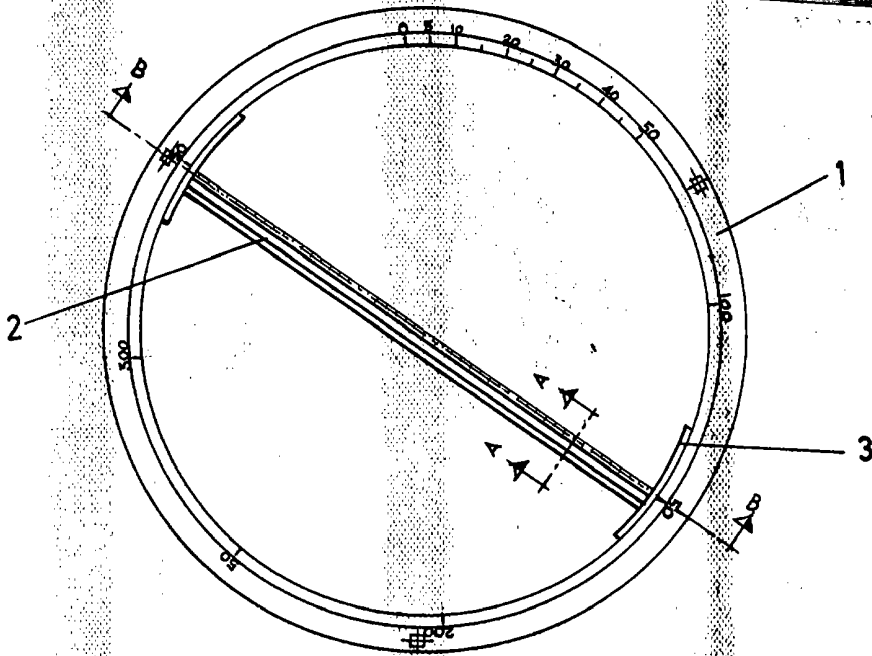


FIG. 1

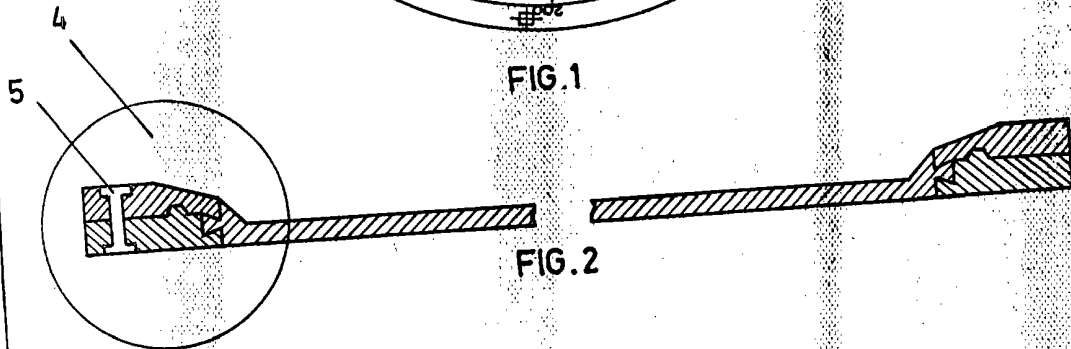


FIG. 2

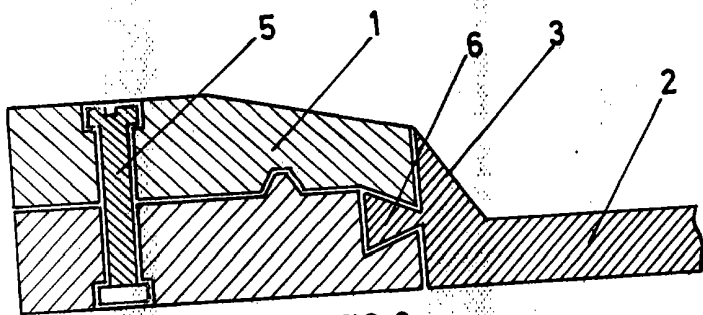


FIG. 3

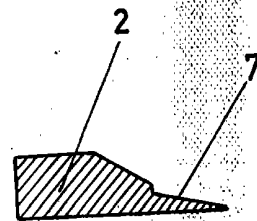


FIG. 4

ESCALA VARIABLE
MADRID 16 SET. 1908
G. ALCO
Por [Signature]