



140985

MODELO DE UTILIDAD

por V E I N T E años

a favor de D. Alfonso Lagarde Hernandez

de nacionalidad española

residente en MADRID.- Avda. Generalisimo, 76

por:

"DISPOSITIVO DE FIJACION PARA ELEMENTO DESMONTABLE"

- 2 - 140985



5.- El Modelo de Utilidad objeto de la presente memoria se refiere, como su titulo indica, a un dispositivo de freno o sujeción entre los elementos, abatibles entre si que determinan un recipiente, consiguiendose con su despliegue una notable disminucion de volumen ocupado cuando aquellos no son utilizados.

10.- Consiste esencialmente la presente invencion en disponer, en el material, preferentemente moldeable de que se conforma dicho elemento desmontable y por la flexibilidad del mismo, un resbalón o cuña del mismo material componente de una de las paredes de la caja y contra la cual hace tope la otra en su borde, bastando una ligera presión desde el interior sobre la referida cuña para que quede liberada en su abatimiento la otra pared. El freno en el otro sentido lo efectuan una pluralidad de pivotes de que dispone la cara adyacente a la cuña y que penetran en otros tantos alojamientos practicados en esta.

15.- Para la mejor comprension del invento que se preconiza se acompaña una hoja de planos en la que en dos figuras se detalla suficientemente la constitucion y disposicion de sus elementos componentes asi como su utilizacion, en un ejemplo de realizacion practica no limitativo.

20.- La figura primera representa una vista en detalle del interior de una de las referidas esquinas de ensamble de ambas paredes y la segunda representa asimismo un detalle en perspectiva en vista exterior parcialmente seccionada.

25.- La numeracion que acompaña a las figuras tiene el mismo significado para ambas siendo este el siguiente:

1.- Pared fija.

140985



- 2.- Pared abatible.
- 3.- Pestaña con alojamientos.
- 4.- resaltos de (2).
- 5.- Lengüeta en forma de cuña.
- 5.- 6.- Zona de tope de (5).
- 7.- Pestaña de (2) soporte de (4).

10.- En la pared (1) se ha practicado una ranura en U pasante, cuya pieza determinada (5), se presenta ensanchada en forma de cuña en su extremo libre contra el que hace tope la pestaña interior (7) de la pared contigua (2), quedando fija su posición sin posibilidad de movimiento en sentido B. En el sentido A el movimiento se impide por la introducción de los resaltos (4) en los correspondientes alojamientos practicados en la pestaña (3) de (1). Para liberar ambas piezas basta oprimir en sentido A la pieza (5), que en función de su flexibilidad se retirará suprimiendo el escalón (6) que permite el desplazamiento de (2) en sentido B.

15.- Serán independientes del objeto de la presente invención los materiales, formas, colores y dimensiones tanto absolutas como relativas y en general todo cuanto no altere cambie o modifique la esencialidad de la invención.

20.- Descrita suficientemente la naturaleza y objeto de este Modelo de Utilidad, se hace constar que las características esenciales sobre las que han de recaer la concesión están comprendidas en las siguientes:

REIVINDICACIONES

1ª.- Dispositivo de fijación para elemento desmonta-



- ble, caracterizado por comprender un recipiente cuyas paredes se disponen desmontables por su arista, para lo cual se ha previsto que una de ellas presenta una pestaña que a 90º con ella se superpone a la pared contigua, quedando en coincidencia una pluralidad de resaltos solidarios con esta con otros tantos alojamientos de que dispone la referida pestaña de la primera, quedando impedido el movimiento de ambas paredes hacia el interior una pieza conformada por una ranura en U pasante en forma de cuña que determina un escalón en el interior contra el que hace tope la pared contigua y que debido al material modeable de que preferentemente se conforma basta oprimir dicha pieza desde el interior para permitir el desmontaje del conjunto.
- 5.-
- 10.-
- 15.- 2ª.- DISPOSITIVO DE FIJACION PARA ELEMENTO DESMONTABLE.
- Todo ello conforme se describe y reivindica en la memoria que antecede que consta de CUATRO hojas escritas a maquina por una sola de sus caras y planos que la ilustran.
- 20.-

Madrid, 14 de Agosto de 1.968



FIG 1

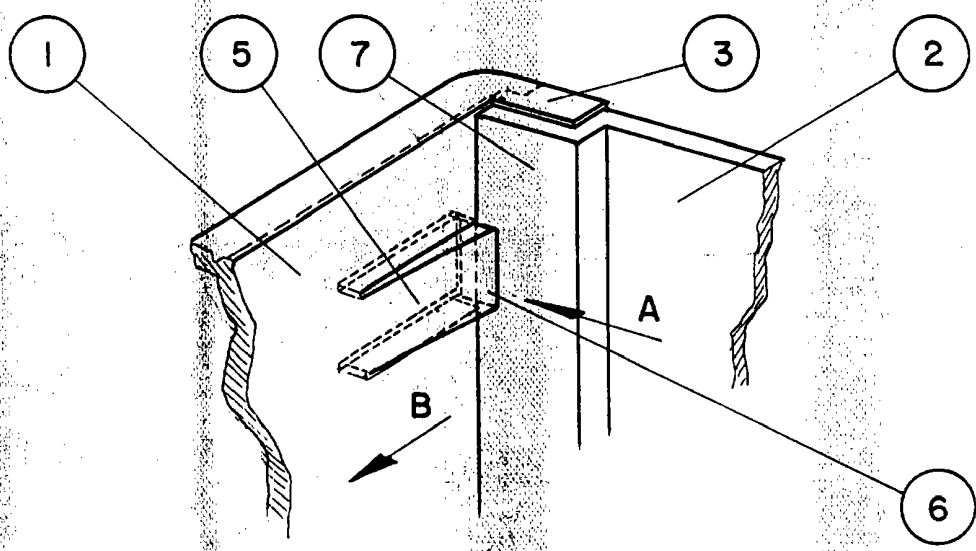
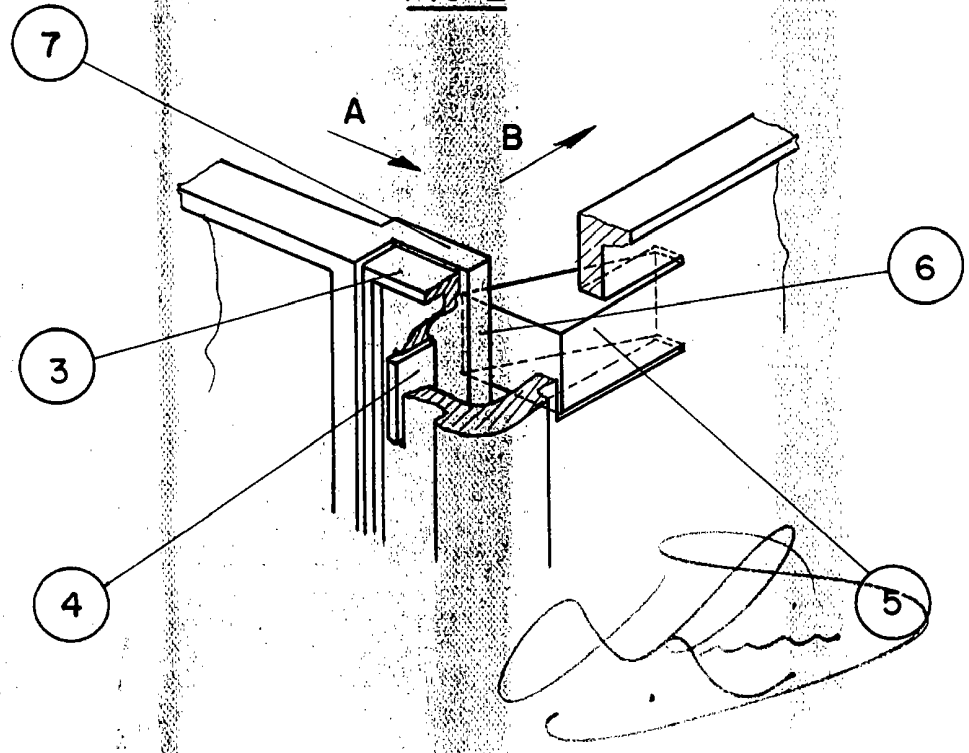


FIG 2



ESCALA VARIABLE