

140867

140867

MEMORIA - DESCRIPTIVA

SOBRE ADICION A LA PATENTE DE INVENCION NUMERO 136.902

"PERFECCIONAMIENTOS EN DEFENSAS METALICAS PARA CARRETERA"

SOLICITANTE DON PEDRO DE TORRE-ISUNZA Y FALCON, RESIDENTE EN

MADRID, VELAZQUEZ NUMERO 18.-

MEMORIA DESCRIPTIVA SOBRE

ADICION A LA PATENTE DE INVENCION NUMERO 136.902.

"PERFECCIONAMIENTOS EN DEFENSAS METALICAS PARA CARRETERAS"

SOLICITANTE: Don Pedro de Torre-Izunza y Falc6n, residente en Madrid, Velazquez 18.

5 Aunque en la patente de Invenci6n n6 136.902, se reivindico el sistema de emplear muelles, resortes, correderas, amortiguadores ect. entre las mallas o bandas y los postes de las defensas de curvas de carreteras, la misma amplitud que se le ha querido dar, pudiera ir en perjuicio de la patente por falta de precisi6n y a evitar esto me propongo con la adici6n actual, demostrando y determinando su realizaci6n en la practica.

En las figuras 1 6 4 se dan a t6tulo de ejemplo, algunos de los dispositivos posibles dentro de la misma patente.

10

NOTA

Descritas en la primitiva Memoria, la naturaleza del invente y su realizaci6n en la practica, se hace constar que el mismo es susceptible de variaciones de detalle, sin que se altere por ello su esencialidad, siendo lo que le constituye y por lo que se solicita.

20

"ADICION A LA PATENTE DE INVENCION N6 136.902" caracterizandose por las siguientes reivindicaciones.

16 El sistema de emplear muelles, resortes, correderas, amortiguadores ect. entre las mallas cables o bandas de acero curvadas o no y los postes, pudiendo estar constituidos los muelles, entre otros modos, por una o dos chapas de acero curvadas en U y contrapeadas en forma de S (Fig 1) o por una pletina de acero ligeramente curvada cuya parte superior queda separada del poste, sujetandose a este por su parte inferior (Fig 2).

20

26 Perfeccionamientos en defensas met6licas para carretera, cuyos postes sean elasticos por llevar en su interior un fuerte resorte revesado de goma, cemento u otro material, que al choque cede y vuelve a su posici6n primitiva (Fig 3).

20

36 Perfeccionamientos en defensas met6licas para carretera, en los que las bandas de acero van ligeramente curvadas para darles resistencia y elasticidad.

30

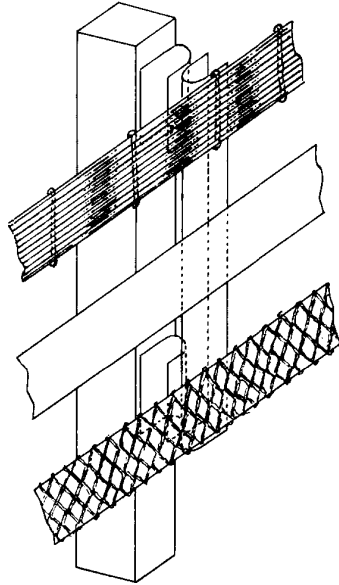
35 Perfeccionamientos en defensas met6licas para carretera, segun quedan substancialmente descritas y se representan en las figuras 1 6 3 dadas a t6tulo de ejemplo, con algunos de los distintos dispositivos de sujeci6n elasticos pudiendo sufrir las modificaciones susceptibles dentro del mismo principio.

35

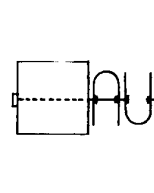
Esta memoria consta de una sola hoja escrita por una sola cara. Madrid a 13 de Enero de 1.936

P. de Torre-Izunza

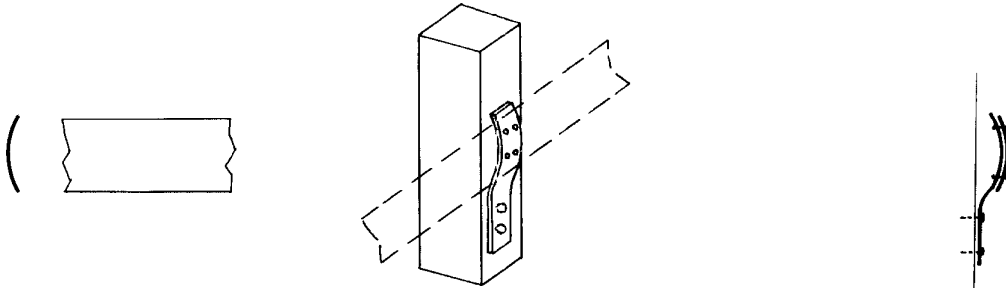
Fig^a 1^a



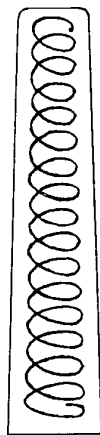
57



Fig^a 2^a



Fig^a 3^a



Escala variable

A. de la...