

140790

140790

MEMORIA DESCRIPTIVA
para solicitar
PATENTE DE MODELO DE UTILIDAD
e n
E S P A Ñ A
por VEINTE años

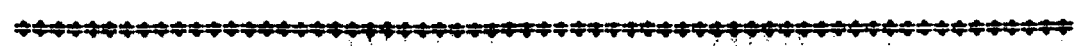
por "SOPORTE PLACA PARA FIJACION DE MAQUINAS HERRAMIENTAS
EN POSICIONES VARIABLES"

A nombre de:

Don Jorge Adell Riera, de nacionalidad española,

domiciliado en:

Santa Coloma de Gramanet (Barcelona), San Antonio, 20



El objeto de la presente solicitud de patente de modelo de utilidad, se refiere a un soporte placa, para fijación de cabezales herramienta, cuyas características de novedad le confieran la cualidad de aportar, a la función a que se destina, las siguientes ventajas:

5

140790



a.- Posibilita la fijación del cabezal herramientas en cualquier posición requerida por la clase de trabajo a realizar.

10 m

b.- Esta fijación se efectúa con facilidad y rapidez.

c.- Determina un amplio campo de fijación.

d.- Permite tolerancias de fijación tanto en sentido vertical como en sentido horizontal.

15

e.- La fijación es perfecta y permite un trabajo exacto y riguroso de la máquina herramienta.

En la adjunta hoja de planos, para facilidad de la descripción, se ha representado una forma de realización del modelo que se preconiza.

20

En las figuras 1 y 2 se ha representado un soporte fijo y en la figura 3 la forma de la sección de sus ranuras.

25

En las figuras 4 y 5 se ha representado un soporte en la variedad de ir dotado de tornillo regulador, indicándose en la figura 6 la forma de la sección de sus ranuras.

30

En las figuras 7, 8 y 9 se ha representado la placa que, en combinación con los soportes, posibilita las variedades de posicionado, indicándose en la figura 10 la forma de la sección de las ranuras.

Se aprecia que, en general, el ranurado posee forma vaciada en T, tal como se ve en las figuras, 3, 6 y 10.

35

El soporte fijo consiste en una pieza (1) provista de una base en la que va una ranura de encaje (2) y dotada de una cara frontal vertical en la que van ranu-



40 ras paralelas (3) cuya sección lo es en T vaciada, tal como se indica en la figura 3. En esta cara frontal, y mediante la placa, se realiza la fijación del elemento mecánico de trabajo con las posibilidades posicionales indicadas.

En las figuras 4 y 5 se ha representado el soporte dotado de un tornillo regulador (4), con ranurado superior para recibir a la placa, con orificios (5) de fijación y ranura de encaje (6).

45 La placa viene representada en las figuras 7 y 8 y 9, viéndose que posee orificios de fijación (7), ranuras en T vaciada (8) y ranuras guía (9).

50 Este modelo es realizable en cualesquiera tamaños y materiales adecuados, siendo susceptible de toda clase de modificaciones de detalle, en tanto que éstas no alteraren su fundamento.

-:- NOTA -:-

55 Los puntos de invención propia y nueva que se presentan para que sean objeto de esta patente de modelo de utilidad, en España, por veinte años, son los siguientes:

60 1º.- Soporte placa para fijación de máquinas herramientas en posiciones variables, caracterizado por que comprende, en combinación con una placa, un soporte dotado de base con ranura de encaje, y con una cara plana frontal formando ángulo en la que van ranuras paralelas cuya sección lo es en forma de T vaciada.

65 2º.- Soporte placa para fijación de máquinas herramientas en posiciones variables, según reivindicación anterior, caracterizado por que, eventualmente lleva tornillo regulador, orificios de fijación y ranura de encaje.

140790



70 32.- Soporte placa para fijación de máquinas herramientas en posiciones variables, según reivindicaciones anteriores, caracterizado por que, en combinación con los elementos descritos, se dispone una placa que posee orificios de fijación, ranura guía en una cara y ranuras con sección en forma de T vaciada en la otra cara.

42.- "SOPORTE PLACA PARA FIJACION DE MAQUINAS HERRAMIENTAS EN POSICIONES VARIABLES".

75 Tal y como se ha descrito en la memoria que antecede, representado en los dibujos que se acompañan y para los fines que se han especificado.

Consta la presente memoria descriptiva de cuatro hojas escritas a máquina por una sola cara.

Madrid, 3 de Agosto de 1968

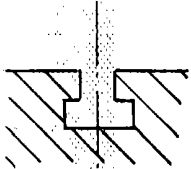


FIG-3

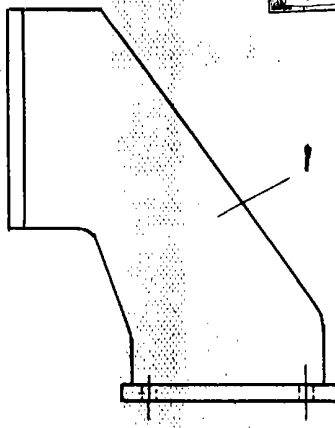


FIG-1

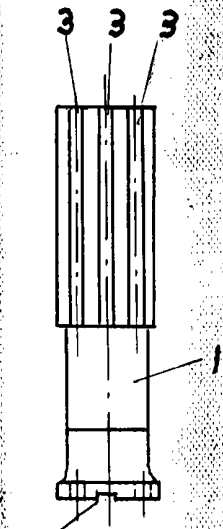


FIG-2

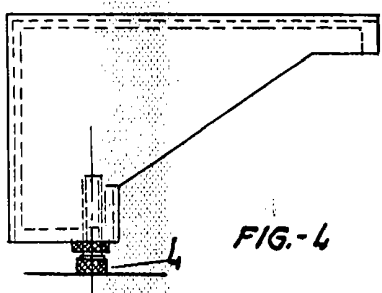


FIG-4

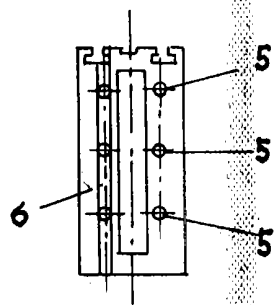


FIG-5

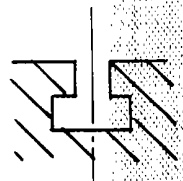


FIG-6

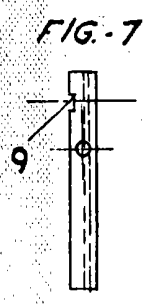


FIG-7

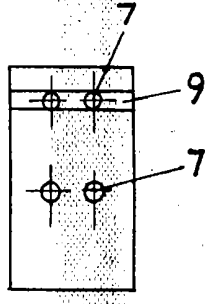


FIG-9

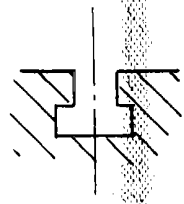


FIG-10

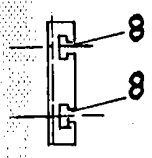


FIG-8

8 AGO 1968

Handwritten signature or scribble.

ESCALA VARIABLE

LARA