



1 AGO

140753

SECCION TECNICA  
CLASIFICACION I. P. C.  
CLASE F 16  
SUBCLASE B

MEMORIA DESCRIPTIVA

que se acompaña a una solicitud de modelo de utilidad por veinte años, para España y sus Posesiones, por

DISPOSITIVO DE SUJECCION DE PERFILES A TESTA.

Solicitante : D. Mariano GIMENEZ RAMOS  
Nacionalidad : Española  
Residencia : ZARAGOZA  
Domicilio : Av. Cataluña 146.

-----

140753

MEMORIA DESCRIPTIVA



1 AGO. 1938

La presente invención se refiere a un dispositivo de sujeción de perfiles a testa, de manera que los tramos unidos sean perpendiculares entre sí.

Las ventajas que la invención aporta son diversas y entre ellas pueden entresacarse las siguientes:

- 1 - Costo muy reducido.
- 2 - La unión carece totalmente de tornillos o remaches.
- 3 - Rigidez en dicha unión.
- 4 - Gran facilidad de montaje.

Para mejor comprensión de la invención se aporta una hoja de dibujos en la que se representa un ejemplo ejecutivo, no limitativo, del objeto de la invención, en la que cabrán cuantas variantes de realización sean posibles sin que se altere su esencia. En tales dibujos:

La fig. 1 muestra una sección según un plano horizontal, de la invención.

La fig. 2 es una vista ortogonal de la fig. 1.

De conformidad con la invención referida a los dibujos adjuntos, se dispone de una pieza (1) de unión, en forma de "U", en cuyas alas lleva una ranura, y en la parte anterior lleva unas mortajas (3) debidamente dentadas. Esta pieza sirve para la unión a testa de los perfiles (P-P').

Para la sujeción de la mencionada pieza al perfil correspondiente (P') se dispone de un pivote cilíndrico (2) con rebajes, y el central va descentrado respecto a los exteriores. El cilindro en la parte superior lleva una ranura o mortaja longitudinal para facilitar el montaje del conjunto con una herramienta apropiada.

Finalmente, tras lo descrito sólo resta señalar



que las piezas (1) y (2) podrán fabricarse en toda clase de formas, tamaños y materiales apropiados, sin que se altere por ello la esencia de la invención.

---

35

NOTA - Descrito suficientemente lo que antecede sólo resta señalar que lo que se declara propio, nuevo y útil del solicitante es lo contenido en las siguientes:

#### REIVINDICACIONES

40

1 - Dispositivo de sujeción de perfiles a testa, caracterizado por el hecho de que para la unión de los citados perfiles se dispone de una pieza de acople en forma de "U" en cuyas alas lleva una ranura, y en la parte anterior lleva unas mortajas dentadas, sirviendo esta pieza para la unión a testa de los perfiles.

45

2 - Dispositivo, según reivindicación 1ª caracterizado porque para la sujeción de la mencionada pieza al perfil correspondiente se dispone de un pivote cilíndrico con rebajes, y el central va descentrado respecto a los exteriores; llevando este cilindro en la parte superior una ranura o mortaja longitudinal para facilitar el montaje del conjunto con una herramienta adecuada.

50

3 - DISPOSITIVO DE SUJECION DE PERFILES A TESTA.

-----

10-9-972

140753

1 AGO. 1968



55

Todo según va descrito en la presente memoria que  
consta de cuatro hojas foliadas y escritas por una cara,  
con cincuenta y seis líneas y dibujo anexo.

Madrid 1º agosto 1968

p.a.

A

D. MARIANO GIMENET RAMOS

HOJA UNICA

170753

1 AGO

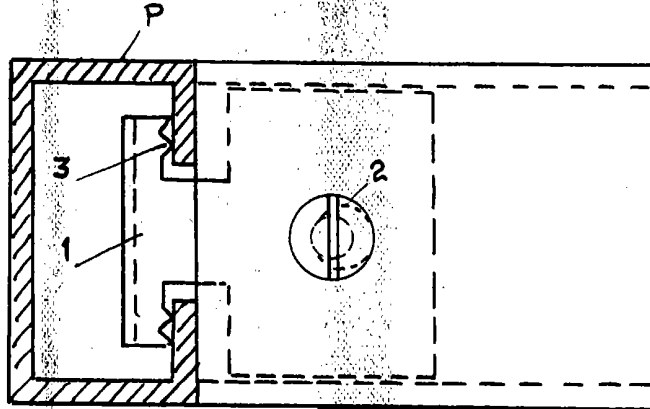


FIG. 1

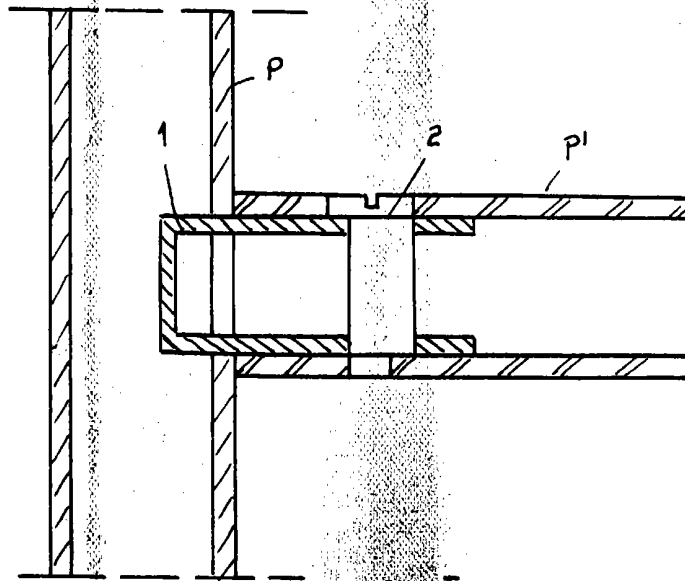


FIG. 2

MADRID 1 AGOSTO 1968

ESCALA VARIABLE