

140620



M E M O R I A   D E S C R I P T I V A

que se acompaña a la solicitud de

UN MODELO DE UTILIDAD

a favor de Don Francisco HERNANDEZ Vidal, de nacionalidad española, residente en MOLINA DE SEGURA (Murcia), Angel, 26

por

"DISPOSITIVO PRESENTADOR PARA BARRAS DE CAMELOS Y PRODUCTOS SIMILARES".

=====

La presente descripción se refiere, como su enunciado indica, a un dispositivo presentados, de bello efecto ornamental, para barras de caramelos y en general para productos que se presentan en forma de barras.

5

La esencialidad del dispositivo que se preconiza, consiste en una armadura troquelada sobre una base rectangular de cartulina o material laminar de una resistencia semejante, que posteriormente por plegado y arrollado con sujeción sobre la barra que han de presentar, determinan una armadura de varillaje de paraguas, el cual, adecuadamente

10

140620



recubierto por un fragmento circular de papel fino, proporciona el perfecto aspecto de un paraguas en miniatura en el que la varilla central se constituye en la barra a presentar.

15 Fácilmente se comprende que esta armadura de varillaje obtenida por troquelado de un pequeño rectángulo de lámina semi-resistente resulta ser un elemento de un costo despreciable que prácticamente no tiene repercusión sobre el producto a presentar y al cual, sin embargo, ennoblece de  
20 manera que se convierte en un objeto de gran apetencia por lo que naturalmente tiene una mayor demanda que los productos básicos originales, simplemente por la forma de presentación.

Para la mejor comprensión de cuanto antecede, se  
25 acompaña una hoja de dibujos en los que se representa esquemáticamente el modelo que, a continuación y con referencia a los mismos, se describe detalladamente.

En dichos dibujos:

30 La figura 1ª, es una vista de la lámina básica troquelada para la determinación de la armadura del varillaje.

La figura 2ª, muestra al anterior elemento en fase de montaje para la unión a la barra a presentar.

35 La figura 3ª, es una vista de una barra de caramelo dotada del dispositivo presentados en su posición de plegado.

La figura 4ª, finalmente corresponde a la barra de caramelo provista del dispositivo, en la posición de apertura.

40 Según queda representado en los dibujos, una forma rectangular de un material ermi-rígido (1) se troquela de ma-

140620



nera que se presentan unas líneas longitudinales hendidas (2) entre dos líneas de plegado (3) que definen las zonas extremas (4 y 5) que son destinadas posteriormente a curvarse actuando de abrazaderas que se fijan al soporte y entre las  
45 cuales zonas se extienden las varillas centrales (6) que a media altura presentan un nuevo corte, naturalmente obtenido en la primera operación de troquelado, de manera que forman unas varillas (7) de la mitad del ancho y otras (8), de la misma magnitud, que al quedar plegadas a media longitud, constituyen los apoyos de las anteriores varillas. Este elemento  
50 de armadura, se fija mediante unas bandas (9, 10) sobre las zonas (4, 5) respectivamente, las cuales bandas ciñen sobre la barra a presentar (11), complementándose el efecto decorativo del modelo con la adición de un redondel de papel estampado (12) que hace el efecto de la tela del paraguas.  
55

Descrita suficientemente la naturaleza y objeto del modelo, así como la manera en que el mismo puede ser llevado a la práctica, se hace constar que en su realización podrán ser variables los materiales, formas y dimensiones, y en general, cualquier otro detalle accesorio o secundario, siempre  
60 que ello no altere, cambie o modifique la esencialidad propuesta.

Los términos en que queda redactada esta Memoria, son ciertos y fiel reflejo del objeto descrito, debiéndose  
65 tomar siempre en su aspecto más amplio y nunca en forma limitativa.

140620 23



N O T A :

EL MODELO DE UTILIDAD que se solicita, deberá recaer, precisamente, sobre las particularidades características de las siguientes reivindicaciones:

70

1ª.- Dispositivo presentador para barras de caramelos y productos similares, caracterizado por comprender una lámina de un material semi-rígido, tal que una lámina de cartulina, troquelada en un rectángulo hendido longitudinalmente por una pluralidad de líneas que respetan unas zonas transversales de testa, y existiendo en media longitud de las bandas centrales determinadas, otras hendiduras que se extienden desde la línea de delimitación de una de las bandas transversales de testa.

75

80

2ª.- Dispositivo presentador para barras de caramelos y productos similares, según la reivindicación anterior, caracterizado porque las bandas transversales de testas se presentan curvadas de manera que abrazan totalmente a la barra a presentar y se fijan por adición de una banda de superposición con fijación relativa de una de dichas bandas sobre la extremidad de la barra y posibilidad de deslizamiento de la complementaria sobre la extensión de la misma barra, extendiéndose entre ambas abrazaderas las bandas separadas por las líneas de troquelado de manera que desde la abrazadera superior se extienden radialmente las dichas bandas de las que desde la mitad de la extensión se derivan las semi-bandas troqueladas que se extienden hasta la segunda abrazadera deslizante, con inflexión angular en el punto de terminación del semi-hendido correspondiente y proyección recta de la mitad

85

90

140620



95 del ancho de las mismas bandas sobre las que se dispone pegado un fragmento circular de fino papel estampado.

3ª.- "DISPOSITIVO PRESENTADOR PARA BARRAS DE CARAMELOS Y PRODUCTOS SIMILARES".

Todo según queda expuesto en la presente Memoria, que consta de cinco hojas foliadas y mecanografiadas por una sola cara, y una hoja de dibujos que con la misma se acompaña.

MADRID, 26 de Julio de 1.968.

P. A.

*Modesta Polo*  
P. P.

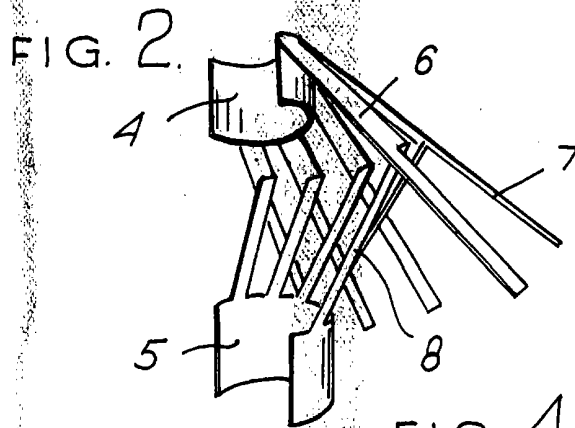
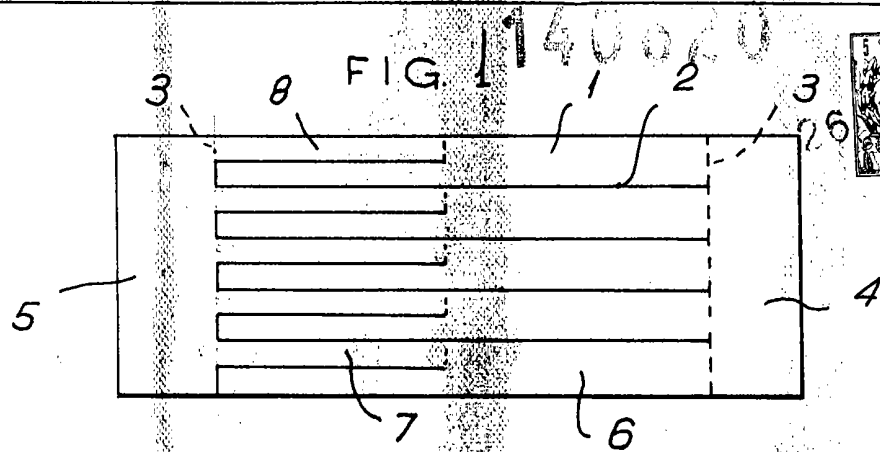


FIG. 3.

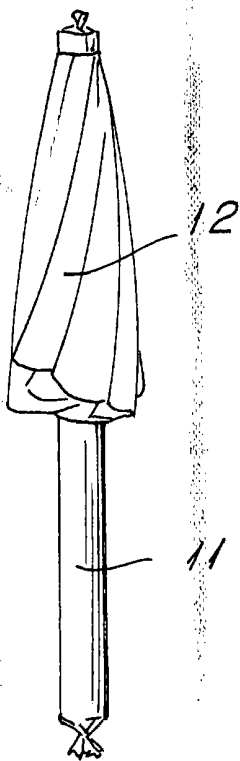
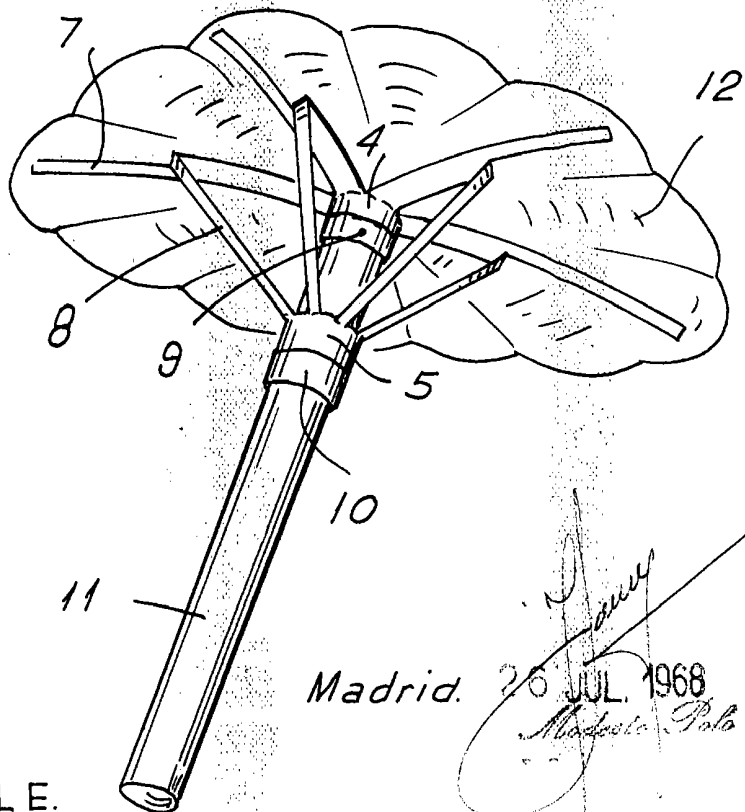


FIG. 4.



ESCALA VARIABLE.

Madrid. 26 JUL. 1968

*Abdala Pala*