

104972

140449



23.819

## memoria descriptiva

CLASE DE  
REGISTRO

MODELO DE UTILIDAD

NOMBRE Y  
NACIONA-  
LIDAD DEL  
SOLICITANTE

D. Eulogio López Pérez  
-española-

RESIDENCIA  
Y DOMICILIO

VILLENA  
Cánovas del Castillo 6

OBJETO

-Porta-objetos adaptable a la alfombrilla protectora  
de la parte anterior de los vehículos automóviles-



1

El presente modelo de utilidad se refiere a un porta-objetos adaptable a la alfombrilla protectora de la parte anterior de los vehículos automóviles, que constituye una cavidad o receptáculo, utilizable por el conductor para depositar en él los objetos que se deséen, y que se acopla y sujeta en un hueco dispuesto al efecto en la alfombrilla.

5

10

El porta-objetos en sí consiste en una pieza prismática, alargada y hueca, cuya base, a partir de las caras laterales, lo mismo las extremas que las mayores, se prolongan en aletas laterales, destinadas a quedar debajo de la alfombrilla sujetando el conjunto.

15

Esa cavidad prismática tiene sus paredes extremas rectangulares, de distinta altura, y las laterales, en su primera parte en trapecio rectángulo, iniciado a partir del extremo mas bajo, y en aproximadamente su tercera parte del otro lado, rectangular de la altura del correspondiente extremo.

20

En todo su contorno superior, las paredes de la caja que constituyen el porta-objetos son macizas, y en la parte inferior huecas. El fondo de la caja tiene estrias y dibujos en el lado que corresponde al hueco, y es en cuadrícula antideslizante, en la que apoya sobre el piso del vehículo.

25

Esa parte inferior hueca del contorno de la caja, tiene su pared exterior un poco por encima de las aletas laterales de sujeción, lo que dá lugar a un encaje para el borde del hueco de la esterilla, que asegura una perfecta

30



1

sujeción entre ambos elementos.

5

10

Dentro de las reivindicaciones que se establecen pueden fabricarse porta-objetos para alfombrillas de automóviles, de las formas, tamaños y materiales que se juzguen adecuados para la aplicación concreta de que se trate, sin que tales variaciones, así como las que puedan introducirse en detalles de su presentación, afecten a la esencialidad reivindicada, por lo que los porta-objetos que se fabriquen, dentro de la idea general reseñada, con cualquiera de esas modificaciones, no serán sino variantes, igualmente comprendidas y protegidas por el presente registro.

15

En esta idea, las adjuntas figuras corresponden únicamente a una forma de ejecución, sin carácter alguno limitativo, que se presenta a título de ejemplo de realización, para concretar cuanto se dice en esta memoria descriptiva.

20

La fig. 1 ilustra la proyección en planta de una alfombra protectora de vehículo automóvil, con un porta-objetos del modelo que se reivindica, acoplado.

La fig. 2 corresponde a la vista en alzado de dichos elementos, por el extremo del porta-objetos.

25

La fig. 3 muestra una perspectiva del porta-objetos separado de la alfombrilla, en vista oblicua superior y parcialmente seccionado, para dejar ver su organización interior.

La fig. 4 detalla la sección transversal que se indica en A - B sobre la fig. 1.

30

La fig. 5 es la vista por la parte inferior del porta-objetos.



1                   Con referencia a dichas figuras y a los números  
que sobre ellas designan las partes y detalles del porta-  
objetos representado, que interesan a los fines de esta me-  
moría, la descripción del mismo es como sigue:

5                   El porta-objetos (fig. 3) está constituido por la  
caja 4 de la forma indicada, con el fondo estriado 5, que  
puede llevar también los dibujos y rotulaciones que se de-  
seen, cuyas paredes, como se ha dicho, son macizas en la par-  
te superior 7 (fig. 4) y huecas en la inferior, con los re-  
10 fuerzos a intervalos regulares de los tabiques estrechos 8  
(fig. 3). El fondo de la caja se prolonga en todo su contor-  
no con los laterales 3 y solapas anterior y posterior 2, des-  
tinados a alojarse debajo de la alfombra protectora 1, quedando  
el borde del hueco 6 (fig. 1) de ésta, alojado en la pe-  
15 queña ranura que se forma (fig. 4) entre las citadas aletas  
y solapas 3 y 2, y el contorno exterior de la caja propia-  
mente dicha. La parte de ésta que hace contacto con el piso  
del vehículo, lleva el fondo antideslizante 9 (fig. 5).

20                   N           O           T           A . -

El presente modelo de utilidad, comprende las si-  
guientes reivindicaciones:

25                   1.- Porta-objetos adaptable a la alfombrilla pro-  
tectora de la parte anterior de los vehículos automóviles,  
caracterizado porque está constituido por una pieza prismá-  
tica, alargada y hueca que constituye una caja, cuyas pare-  
des extremas son rectangulares de distinta altura, y las la-  
terales tienen: una primera parte en trapecio rectángulo,  
30                   iniciado a partir del extremo mas bajo, y, en aproximadamen-

104972

140449



1 te su tercera parte del otro lado, son rectangulares, de la  
altura correspondiente a ese extremo; siendo esas paredes,  
en su contorno superior macizas, y en el inferior huecas,  
con tabiques estrechos verticales de refuerzo; cuya caja en  
5 el fondo se prolonga en aletas laterales y solapas en los  
extremos, destinados a alojarse debajo de la alfombrilla,  
al encajar en el alojamiento dispuesto al efecto en esta úl  
tima, acoplándose el borde de ese hueco entre las aletas y  
solapas y el contorno inferior de las paredes de la caja.

10 2.- Porta-objetos, según la reivindicación ante-  
rior, caracterizado porque el fondo de la caja presenta es-  
trias, dibujos y rótulos y la base de la misma, que hace con  
tacto con el piso del vehículo, lleva cuadrícula antidesli-  
zante.

15 3.- Porta-objetos adaptable a la alfombrilla pro-  
tectora de la parte anterior de los vehículos automóviles.

Según se describe y reivindica en la presente me-  
moria, y se ilustra con las figuras adjuntas, cuyo texto  
consta de cuatro hojas foliadas y escritas a máquina por  
una sola de sus caras.

20

Madrid, a 17 Julio 1968

CARLOS ROEB

P. R.

25

30

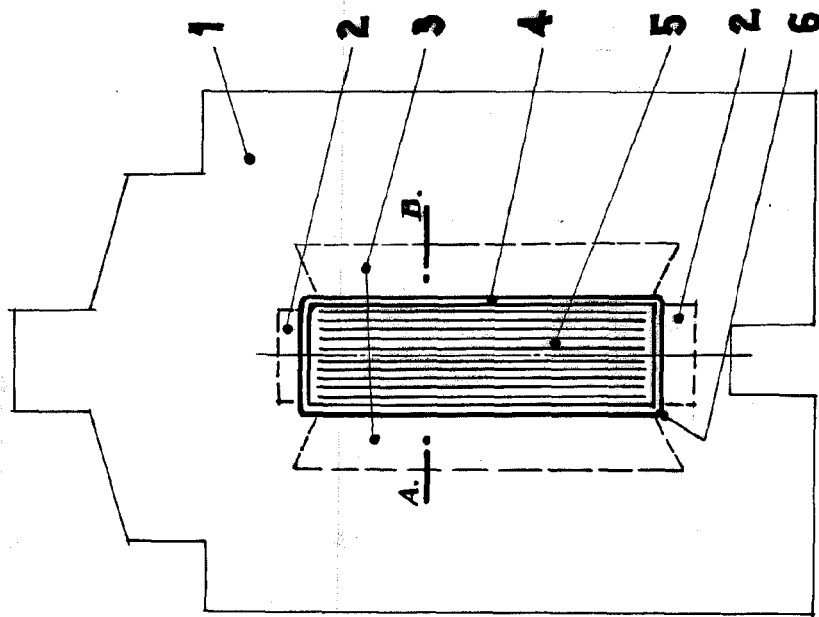
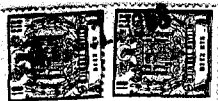


Fig. 1.

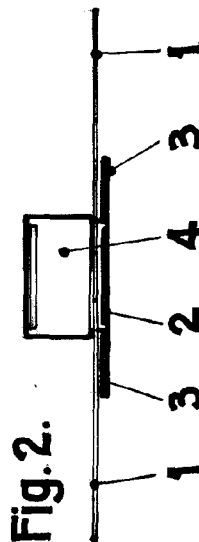


Fig. 2.

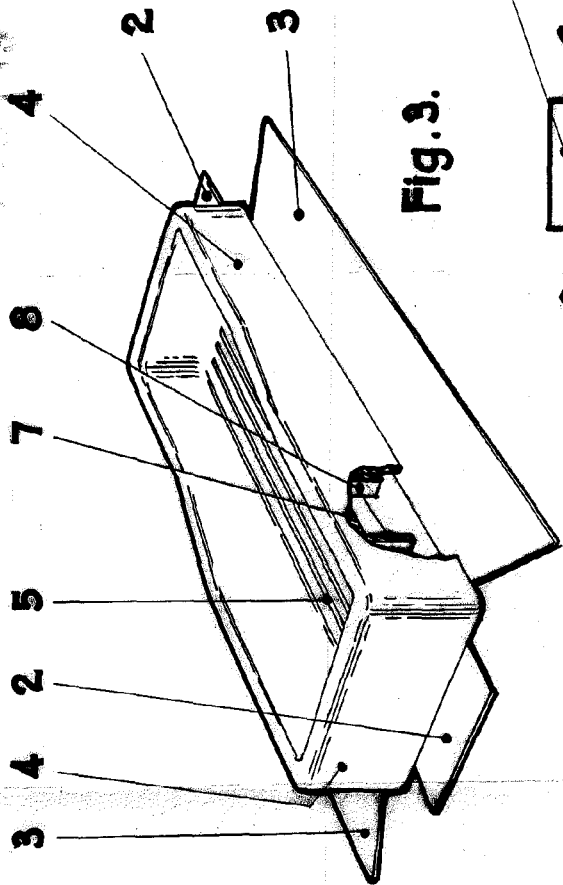


Fig. 3.

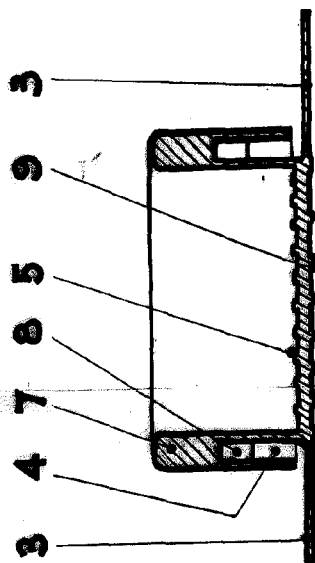


Fig. 4.

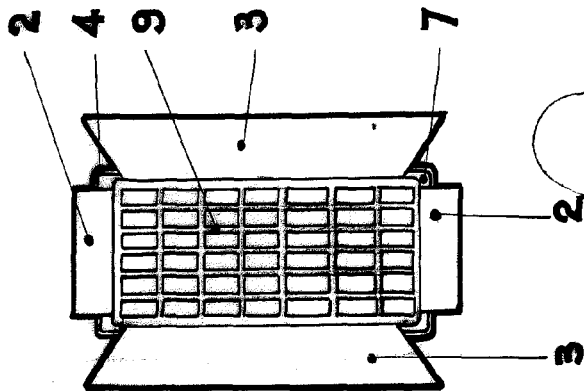


Fig. 5.

ESCALA VARIABLE  
SANTANA ROES

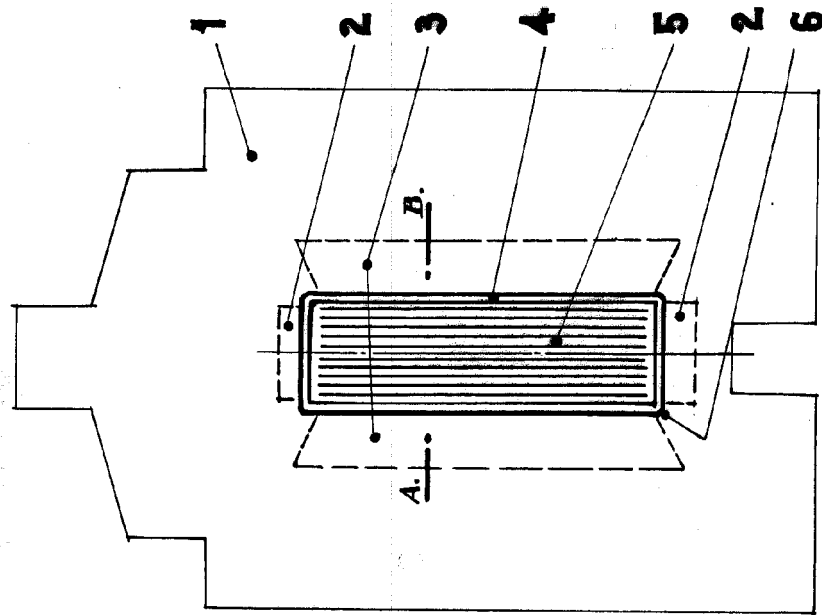


Fig. 1.

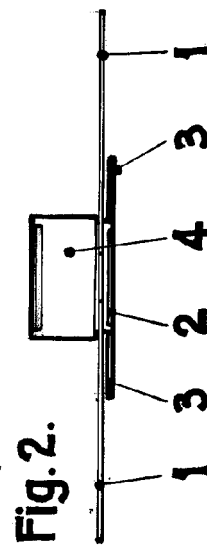


Fig. 2.

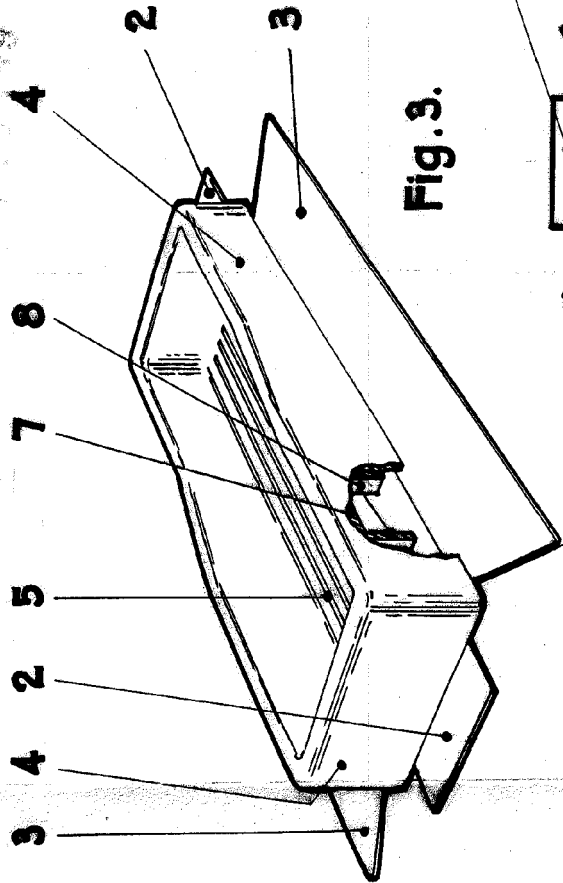


Fig. 3.

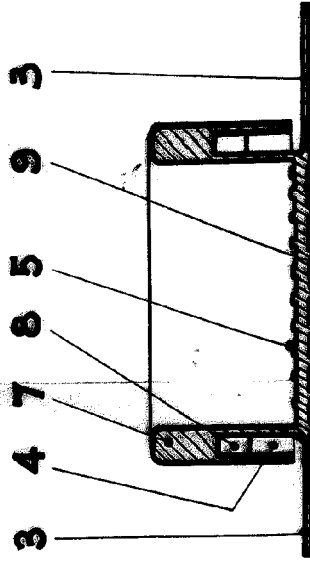


Fig. 4.

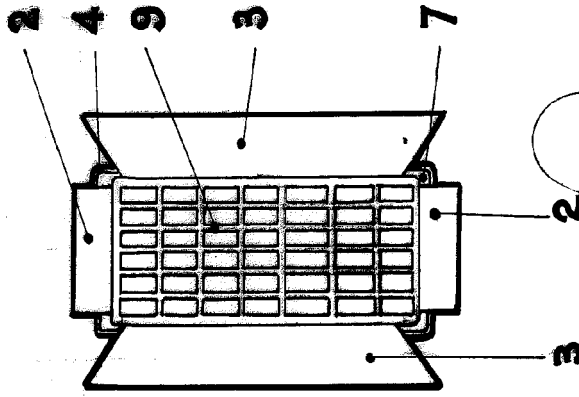


Fig. 5.

ESCALA VARIABLE  
SANTOS ROES

67852