

140384

P.- 38.951
Dispositivo deslizamiento
rodillos

Memoria descriptiva



30 JUL 1968

para solicitar MODELO DE UTILIDAD por 20 años

a nombre de RATCLIFFE IBERICA, S.A.

entidad / ~~de nacionalidad~~ española

con domicilio en Carretera San Martin de la Vega, Hm 8, Madrid

por: "UN DISPOSITIVO QUE PERMITE EL DESPLAZAMIENTO RELATIVO ENTRE DOS SUPERFICIES", (Clase Internacional B60n A47c)

30-7-68

140304



La presente invención se refiere a un dispositivo que permite el desplazamiento entre dos superficies, de las cuales una se hace fija y la otra puede desplazarse linealmente, en especial para asientos de vehículos automóviles.

5

El dispositivo de la presente invención proporciona, entre otras, las siguientes ventajas:

a) las dos superficies son totalmente independiente y su montaje se efectúa con suma facilidad, ocurriendo lo mismo con el desmontaje de la superficie móvil, cuando sea necesario o se deseen efectuar tales operaciones.

10

b) el deslizamiento es muy suave, ya que se realiza sobre rodillos.

15

c) su ejecución con perfiles normales supone una ventaja adicional de tipo constructivo y económico.

20

Para mayor facilidad de entendimiento se hará referencia en lo que sigue al dibujo adjunto, que muestra, en planta y un alzado, un dispositivo de acuerdo con una realización específica, no limitativa del objeto de la invención.

Con referencia al dibujo, se observa que el cojín 1 lleva soldada en su parte inferior dos deslizaderas 2 en forma de perfil cuadrado ranurado en su cara inferior.

25

Por dicha ranura se desliza un perfil en T 3, cuyas alas se fijarán en la estructura de base y, en su nervio central, cuatro roldanas, dos emparejadas a cada extremo y unidas por su eje 5 que pasa a través del nervio del cojín 3. Dichas roldanas se deslizan por el inferior de la cara ranurada de las deslizaderas 2 y su recorrido está

30



140-4

limitado por dos pitones fijos 6 en la deslizadera 2 y son retenidas por pasadores abiertos 7.

5 La deslizadera 2 lleva soldada una bisagra 8 que aloja una palanca 9, cuyo extremo se efectua en las ranuras de la placa 10, soldada al perfil derecho 3, posicionando el conjunto.

Para montar o desmontar el asiento basta sacar la grupilla 7 y el pasador 6.

10 Con el dispositivo mencionado se consigue un fácil montaje y desmontaje de las partes del asiento y, por otra parte, su empleo se hace económico y eficaz.

15 Aunque se ha descrito una única realización del invento, se comprenderá que pueden realizarse múltiples cambios y variaciones en el invento sin apartarse del espíritu y ámbito del invento.

N O T A

20 Los puntos que como característica de novedad se presentan para que sean objeto de la presente solicitud de Modelo de Utilidad, por VEINTE años, son los siguientes:

1º.- Un dispositivo que permite el desplazamiento entre dos superficies, de las cuales una se hace fija y la otra puede desplazarse linealmente, caracterizado



84.004

30

porque comprende un cojín que lleva soldadas en su parte inferior dos deslizaderas en forma de perfil cuadrado ranurado en su cara inferior, deslizándose por dicha ranura un perfil en T, cuyas alas se fijarán a la estructura de base y en su nervio central, cuatro roldanas, emparejadas dos de ellas a cada extremo y unidas por un eje que pasa a través del nervio del perfil, deslizándose dichas roldanas en el interior de la cara ranurada de las deslizaderas y estando limitado su recorrido por dos pitones fijos en la deslizadera y retenidos por pasadores abiertos, llevando la deslizadera derecha una bisagra que aloja una palanca cuyo extremo se situa en las ranuras de la placa, soldada al perfil derecho, posicionando el conjunto.

5

10

15

2º.- Un dispositivo que permite el desplazamiento relativo entre dos superficies.

Tal y como se ha descrito en la Memoria que antecede representado en los dibujos que se acompañan y para los fines que se han especificado.

Esta Memoria consta de cuatro hojas escritas a máquina por una sola cara.

20

Madrid. 30 AGO. 1968

P.A.

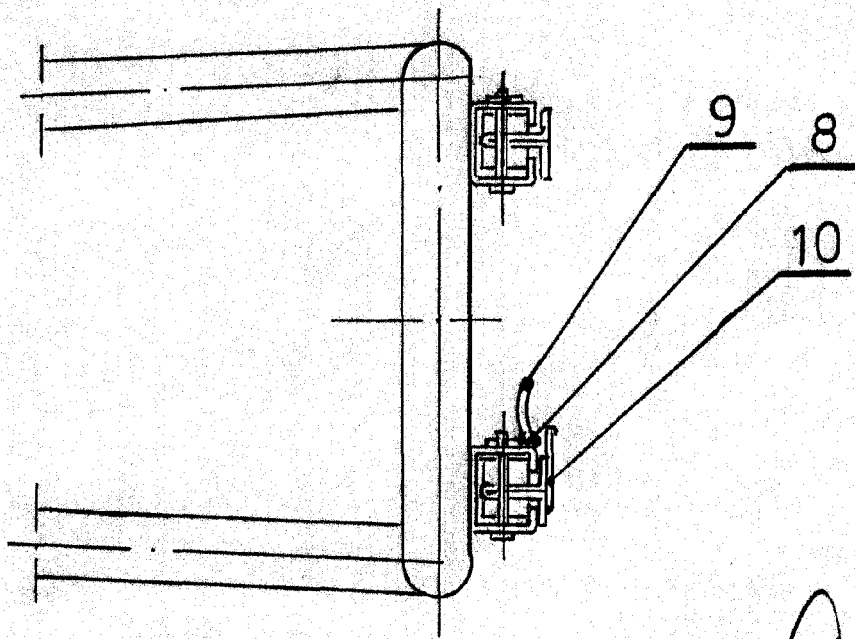
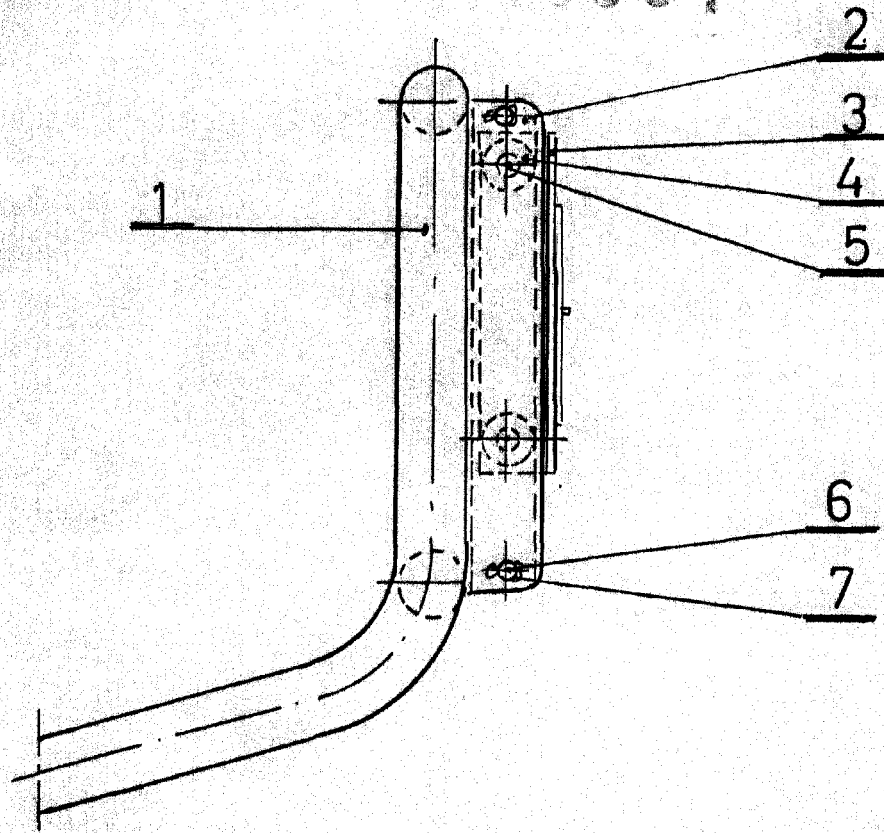
Alfonso de Elizalde
Por Poder

30-7-68

PBG.



8534



Alberto de Echevarria
[Signature]