



70-23



a.- posibilita el acoplamiento de cuatro, o más elementos debidamente ajustados entre sí, para realización de las operaciones sucesivas o de conjunto.

10; b.- combinando el soporte con piezas que poseen una cara ranurada con ranuras en forma de T vaciada y una ranura guía en la otra, estando además provistas de orificios para fijación, se pueden realizar los montajes en posiciones fijas, o bien en posiciones totalmente ajustables a necesidad del montaje, tanto en sentido horizontal como vertical, o bien en cualquier angularidad.

15 En la adjunta hoja de planos, para facilidad de la descripción y sin caracter limitativo alguno, por lo tanto, se ha representado una forma de realización del soporte que se preconiza.

20 Las figuras 1, 2 y 3 representan en planta, vista lateral y detalle de la forma del ranurado, un soporte en variante octogonal.

Las figuras 4, 5 y 6 representan en planta, vista lateral y detalle de la forma del ranurado, un soporte en variante cuadrada.

25 Las figuras 7, 8, 9 y 10 representa en vistas de costado, de frente, planta y detalle de forma de ranura, la pieza placa.

30 Puede apreciarse que el soporte comprende un sólido prismático provisto, en todo su perímetro, de ranuras acanaladas con sección en forma de T vaciada, llevando ranuras iguales en su cara superior así como un orificio central.

La placa comprende un elemento laminar grueso con ranuras con sección en T vaciada en una cara y una ranura guía en la otra, estando dotada de orificios de fijación tal como se aprecia en las figuras 7 a la 10.

35 Este modelo es realizable en cualesquiera tamaños y ma

140320



teriales adecuados, siendo susceptible de toda clase de modificaciones de detalle, en tanto que estas no alteraren su fundamento.

-:- N O T A -:-

40 Los puntos de invención propia y nueva que se presentan para que sean objeto de este registro de modelo de utilidad, en España, por veinte años, son los siguientes:

45 1º.- Soporte poligonal-placa, para fijación de elementos, caracterizado por que consta de un sólido prismático, de base poligonal, dotado, en su periferio, de ranuras acanaladas con sección en forma de T vaciada, llevando ranuras iguales en su cara superior, así como un orificio central.

50 2º.- Soporte poligonal-placa, para fijación de elementos, caracterizado por que la placa es un cuerpo plano laminar grueso, con ranuras con sección en forma de T vaciada en una cara, llevando orificios de fijación en la otra.

3º.- "SOPORTE POLIGONAL-PLACA, PARA FIJACION DE ELEMENTOS"

Tal y como se ha descrito en la memoria que antecede y para los fines que se han especificado, representado en el dibujo que se acompaña.

55 Consta la presente memoria descriptiva de tres hojas escritas a máquina por una sola cara.

Madrid, 9 de Julio de 1.968.

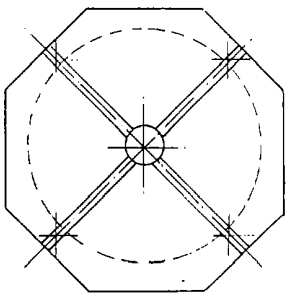


FIG.-1

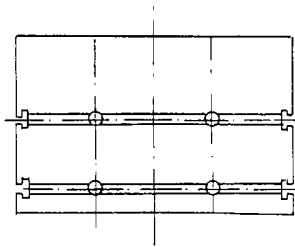


FIG.-2

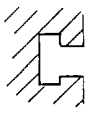


FIG.-3

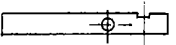


FIG.-7

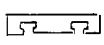


FIG.-8

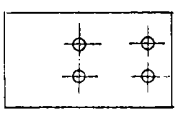


FIG.-9

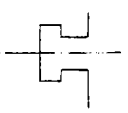


FIG.-10

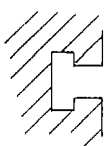


FIG.-6

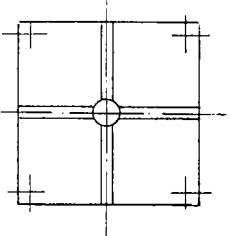


FIG.-4

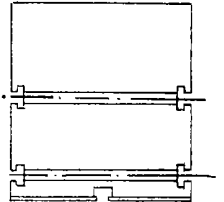


FIG.-5