

138829



MEMORIA DESCRIPTIVA

=====

Correspondiente al registro de Modelo de Utilidad que, por veinte años, se solicita para España y sus Colonias, a favor de la firma "CONTROL Y APLICACIONES, S.A.", residente en Barcelona, calle de Diputación, nº 123-125 - - - - -

5.

p o r

"DISPOSITIVO DE FIJACIÓN DE REGLETAS DE CONEXIÓN DE PLACAS Y CAJAS DE CONEXIÓN Y DISTRIBUCIÓN ELÉCTRICA"

=====

Consiste el objeto del presente Modelo de Utilidad en un dispositivo de fijación de regletas de conexión de placas y cajas de conexión y distribución eléctrica que presenta la ventaja de que cada una de dichas regletas vá montada en un paramento que presenta una pluralidad de aberturas de forma igual a la de unos salientes o muñones perpendiculares que emergen del cuerpo de la regleta pero de dimensiones mayores que éstas para que los mismos se intro-

10.

15.

138829

18.



duzcan y atravesándolos queden ancladas en estas aberturas.

De esta manera la sujeción de las regletas es rápida y su fijación es lograda por horquillas que a horcajadas se montan sobre el muñón afianzándolo contra el mismo lo que impide que el muñón pueda escaparse fortuitamente.

5.

Para una correcta interpretación se describe, a continuación, un caso de realización práctica, a título de ejemplo, no limitativo, del dispositivo de fijación, acompañándose de una hoja de dibujos en la que:

10.

En la figura, se representan los dos elementos, macho y hembra, de conexión y fijación a sendas regletas propiamente dichas estando ambos montados, fijado ya el elemento hembra mientras que el elemento macho está en la fase de vinculación, con la horquilla de fijación en línea pero no situada todavía en el elemento macho.

15.

Consiste la invención en que la regleta (1) y (2) está formada por elementos conexionadores (3) y (4) de forma conveniente, con todos los elementos de conexión eléctricos en su interior, cuales cuerpos, tienen en sus paredes externas unos salientes (5) de forma y dimensiones oportunos los cuales se introducen en unas aberturas (6) practicadas en las regletas (1) y (2) iguales aquellas a las de los muñones (3) distribuidos en cada armazón, en cuales aberturas (6) se introducen y atraviesan los muñones (5) habiendo dispuesta a horcajadas de dichos muñones (5) una horquilla flexible (7) que se afianza en los muñones (5) pinzando contra las paredes de los mismos cuales horquillas (7) al sobresalir del cuerpo (5) del muñón impiden que éstos puedan pasar por la abertura (6) en que están anclados en un movimiento de retroceso.

20.

25.

30.



138829

A ambos lados del muñón (5) existe una regata (8) en la que quedan alojadas las patas (9) de la horquilla flexora (7).

5. Se sobreentiende que en el presente caso, serán variables cuantos detalles de construcción y acabado, no alteren, cambien o modifiquen la esencia de la invención.

N O T A

10. Descrito el objeto y utilidad de la invención, lo que se declara como no divulgado ni practicado en España, comprende las siguientes reivindicaciones:

15. 1ª.- Dispositivo de fijación de regletas de conexión de placas y cajas de conexión y distribución eléctrica, caracterizado por el hecho de que la regleta está formada por elementos conexionadores de forma conveniente, con todos los elementos de conexión eléctricos en su interior, cuales
20. cuerpos, tienen en sus paredes externas unos salientes de forma y dimensiones oportunos los cuales se introducen en unas aberturas practicadas en las regletas iguales aquellas a las de los muñones distribuídos en cada armazón, en cuales aberturas se introducen y atraviesan los muñones habien
25. do dispuesta a horcajadas de dichos muñones una horquilla flexora que se afianza en los muñones pinzando contra las paredes de los mismos cuales horquillas al sobresalir del cuerpo del muñón impiden que éstos puedan pasar por la abertura en que están anclados en un movimiento de retroceso.

2ª.- Dispositivo de fijación de regletas de conexión de placas y cajas de conexión y distribución eléctrica, según la anterior reivindicación, en el que a ambos lados del

138829

18 MAY



muñón existe una regata en la que quedan alojadas las patas de la horquilla flexora.

3ª.- DISPOSITIVO DE FIJACIÓN DE REGLETAS DE CONEXIÓN DE PLACAS Y CAJAS DE CONEXIÓN Y DISTRIBUCIÓN ELÉCTRICA.

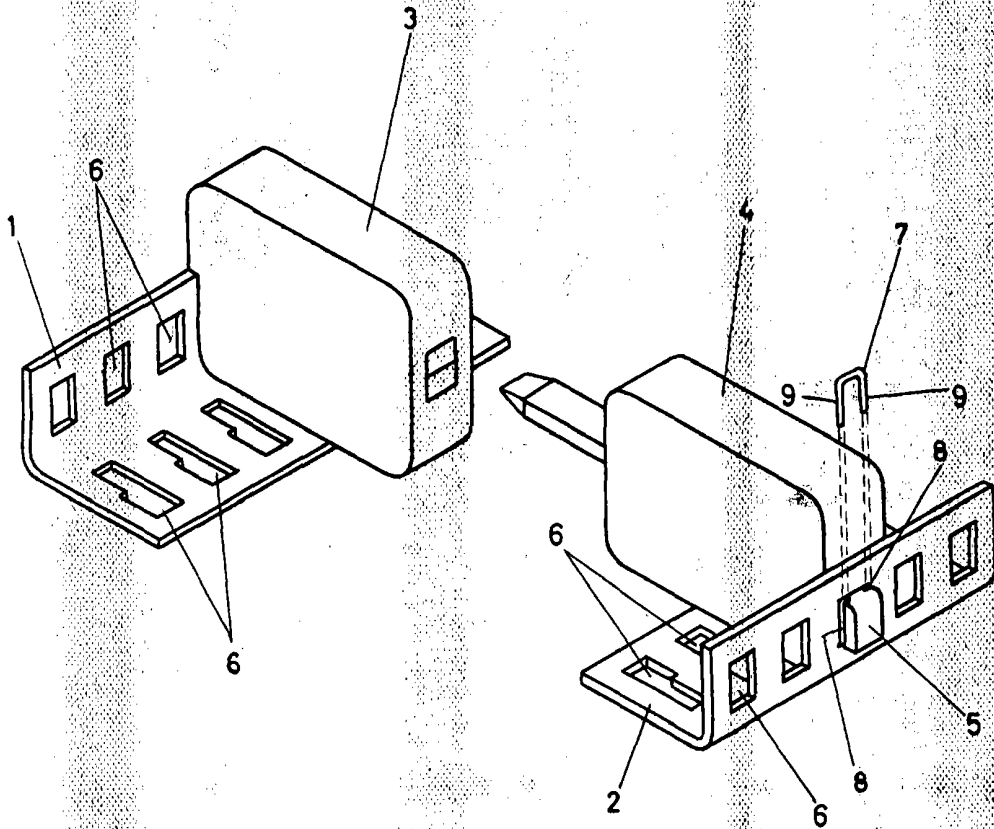
Según se describe y reivindica en la presente Memoria descriptiva, que consta de cuatro hojas foliadas y escritas por una sola cara y acompañada de una hoja de dibujos.

Madrid, a 18 de Mayo de mil novecientos sesenta y ocho.

P. A. .,  
Antonio Archa  
p. p.



138829



Madrid 8 Mayo 1968

P.P.

Antonio Archa  
P.P.

Escala variable