



138.229

M O D E L O

D E

U T I L I D A D

por "BISAGRA DE HOJAS DESLIZANTES", a favor de DOÑA MARGARITA TORRES CRUZ, de nacionalidad española, domiciliada en SAN FAUSTO DE CAMPCENTEELLAS (Barcelona) Carretera de Badalona, 1.

= . =

MEMORIA DESCRIPTIVA

El presente modelo de utilidad se refiere a una bisagra de hojas deslizantes..

5. En la invención se ha ideado una bisagra o gozne de hojas deslizantes, la cual se caracteriza en esencia por el hecho de que las dos palas u hojas integrantes de la misma, se encuentran articuladas entre si a través de un vínculo central, normal y fijado a una de las palas u hoja, y dotado de una ranura de amplitud de 90º, por la cual se desliza un bulón o pasador propio de
10. unas aletas de la otra pala. A su vez, el extremo del vín-



culo citado, presenta una forma a escuadra, portadora de un pasador de extremos sobresalientes, que deslizan en unas guías ranuradas obtenidas en el núcleo de la pala correspondiente.

5. Según lo descrito, en la posición de apertura de la bisagra, resultan los planos de las palas u hojas perpendiculares entre sí, mientras que en posición de cierre, se mantienen acoplados en coincidencia.

10. Con el fin de facilitar la explicación, se acompaña a la presente memoria descriptiva de una lámina de dibujos en la que se ha representado un caso de realización que se cita a título de ejemplo.

En los dibujos:

15. La figura 1, representa una vista en perspectiva de la bisagra en posición de apertura.

La figura 2, es una sección de la bisagra en posición de cierre.

La figura 3, muestra en vista similar a la figura anterior, a la bisagra en posición de apertura.

20. Según los dibujos, se aprecia una bisagra o gozne constituido por las palas -1- y -2-, relacionadas por el vínculo -3- dotado de ranura -4-, por la que desliza el bulón o pasador -5- fijo a las aletas -9- de la pala -2-. Esta pala -2-, comprende ranuras -6- de guía para el pasador -7-, situado en la punta a escuadra -8- del vínculo -3-.
- 25.



Las aletas -9- portadoras del bulón -5-, tienen frente a ellas unos surcos -guía -10- pertenecientes a la pala adyacente.

5. Las palas comprenden orificios -11- para su fijación respectiva, a las partes fijas y móviles de la puerta o similar.

El vínculo -3- es solidario de la pala u hoja -1-.

10. El modelo, dentro de su esencialidad, puede ser llevado a la práctica en otras formas de realización que difieran en detalle de la indicada a título de ejemplo en la descripción y a las cuales alcanzará igualmente la protección que se recaba. Podrá, pues, construirse en cualquier forma y tamaño, con los materiales mas adecuados,
15. por quedar todo ello comprendido en el espíritu de las reivindicaciones.



BR. 1968

N O T A

Descrito el objeto y utilidad de la presente invención, lo que se declara como no divulgado ni practicado en España, comprende las siguientes reivindicaciones.

5. 1.- Bisagra de hojas deslizables, caracterizada esencialmente por el hecho de articular las dos palas u hojas de la misma, por intermedio de un vínculo central, normal y fijado a una de las palas u hoja, y dotado de una ranura de amplitud de 90° por la cual desliza un bulón o pasador que se halla fijado en unas aletas que lleva la otra hoja, comprendiendo en la primera hoja una disposición guiadora estabilizadora integrada por una punta vuelta en ángulo recto, en que termina el vínculo central y que se relaciona con unas guías ranuradas, situadas en el cuerpo de la segunda hoja.
- 10.
- 15.
20. 2.- Bisagra, según la anterior reivindicación, caracterizada porque las aletas que llevan el bulón de la segunda hoja, tienen frente a ellas, unos surcos-guia pertenecientes a la primera hoja, a ambos lados del vínculo central.



3.- Bisagra, según las reivindicaciones 1 y 2, caracterizada porque la punta vuelta en ángulo recto, terminal del vínculo central, lleva un pasador con extremos sobresalientes que se deslizan en las guías ranuradas de la segunda hoja, según reivindicación 1, para constituir la disposición guiadora estabilizadora.

5.

4.- Bisagra, según las reivindicaciones 1 a 3, caracterizada porque la ranura del vínculo central fijado a una de las hojas es tal que en la posición de apertura de la bisagra resultan los planos de las hojas perpendiculares entre si, mientras que en posición de cierre, quedan acopladas en coincidencia.

10.

5.- Bisagra de hojas deslizantes.

Según se describe y reivindica en la presente memoria descriptiva que consta de 5 páginas foliadas y escritas a máquina por una sola de sus caras y acompañadas de una lámina de dibujos.

15.

26 ABR. 1968

Madrid, a

P. a.

JAIME ISEBE

Fig. 1

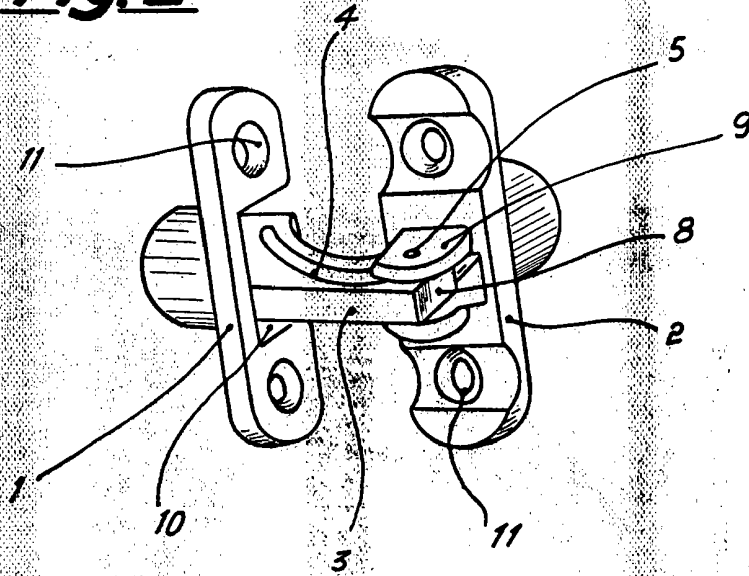


Fig. 2

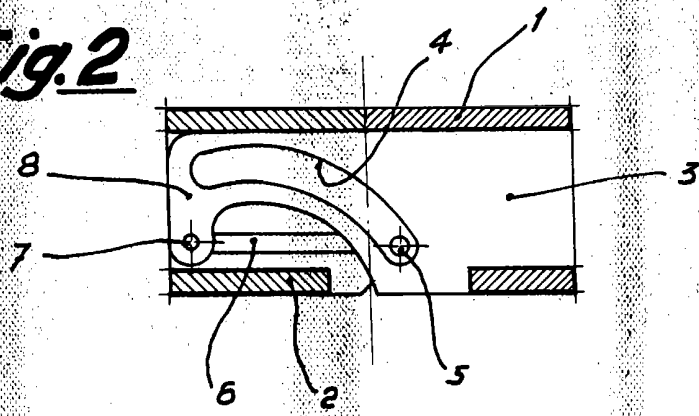
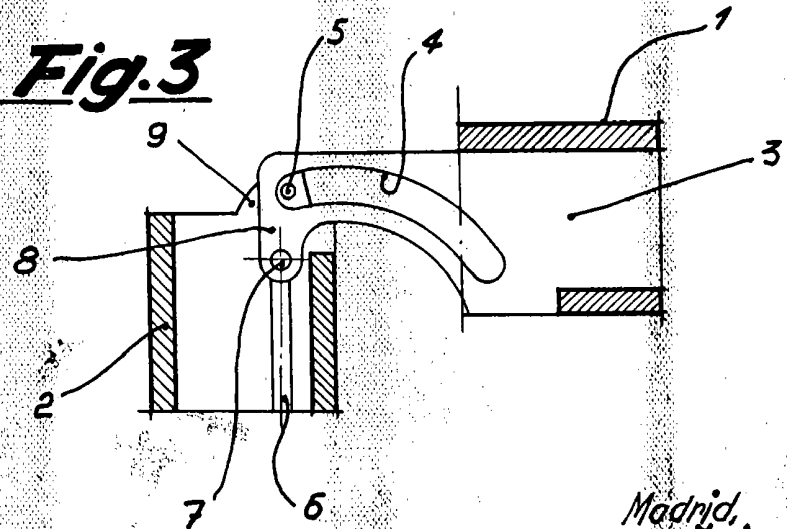


Fig. 3



26 ABR 1950

Madrid,
p.p. Jaime Iserrí