

38149



MEMORIA DESCRIPTIVA

correspondiente a un

MODELO DE UTILIDAD

por VEINTE años

para todo el territorio español

A favor de:

D. ANTONIO ARPA ROMERO

de nacionalidad española

Residente en:

ZARAGOZA, c/. Baltasar Gracian, 15.

Por:

"COCINA DE CAMPAÑA PERFECCIONADA".

----- ::oOo:: -----



La presente descripción se refiere como su enunciado indica a una cocina de campaña destinada a la confección de comidas en lugares despoblados para atender a grandes grupos de personas.

5. Las cocinas existentes para este fin consisten en una caja preparada para remolque, en la que se alojan unos quemadores para calentamiento de las viandas, alimentados de un combustible contenido en recipientes tambien incluidos en la caja, presentando las mas perfeccionadas una envolvente plegable
10. que en posición de uso de la cocina la rodea a manera de tienda de campaña para protegerla de las inclemencias del tiempo, y que en posición de transporte es plegada sobre la propia cocina remolcandose así el conjunto.

- Las cocinas así dispuestas tienen pequeña agilidad en cuanto
15. al número de comidas preparadas por unidad de tiempo lo que crea dificultades en la organización de grupos considerables, dificultades que vienen a corregirse con el modelo que se preconiza al disponerse sobre la caja montada en función de remolque, una pluralidad de hogares servidos por quemadores de
20. manera que la citada caja aloja el mayor número de ellos de que es capaz en función de sus dimensiones, y la adición de un sub-remolque, que se une a ella, portador de un recipiente para combustible de donde se alimentan los quemadores de la caja.

25. Para la mejor comprensión de cuanto antecede se hace a continuación una detallada descripción del elemento descrito con referencia a los dibujos que se acompañan.

La figura 1, es una vista en alzado de la cocina de campaña seccionada por un plano vertical.

30. La figura 2, es una vista en perspectiva del modelo en posi-

138149

3



ción de uso.

La figura 3, es una vista en perspectiva del modelo en posición de transporte.

- Según queda representado en los dibujos una caja 1 comprende una pluralidad de quemadores 2 insertos en hogares 3 para recepción de los elementos adecuados al fin que se destina, con una comunicación 4 entre todos ellos, de la que parte una chimenea 5 desmontable que da salida a los gases de combustión producidos en los quemadores 2.
5. Los testeros 6 de la caja 1 son abatibles para ser colocados en prolongación del tablero 7 de trabajo y son retenidos en esta posición por tirantes 8, a la vez que dan acceso a unos grifos 9 para salida de agua contenida en un depósito 10 alojado en la misma caja 1.
10. Esta caja 1 dispone de ruedas 11 y lanza 12 de arrastre para engancharse a un vehículo tractor, unos patines 13 retráctiles que en unión de una rueda 14, también retráctil montada en la lanza 12 nivelan el conjunto para su uso.
- Un sub-remolque 15 con ruedas 16 y lanza de arrastre 17 es enganchado a la parte posterior de la caja 1 y lleva un recipiente 18 para combustible del que se alimentan los quemadores 2 a través de unos manorreductores 19 montados en el sub-remolque 15 y unas conducciones 20 que los unen.
20. Normales al tablero 7 de trabajo, próximo a sus vértices, dispone la caja 1 de unos tubos 21 soportes de una armadura 22 y unas rejilla 23 para soporte de los elementos en función durante el uso de la cocina.
25. La armadura 22 superior soporta una envolvente 23 que en posición de transporte envuelve toda la cocina y en posición de uso se extiende a manera de tienda de campaña en una cu-
- 30.



bierta 24 suspendida por tubos 25 y tirantes 26, de la que penden facultativamente lmas paredes 27 fijadas a sus bordes y a los tubos 25 de sustentación.

5. La chimenea 5 tiene salida a través de la envolvente 23 por un orificio 28 protegido contra el calor, y los tubos 25, durante el transporte son alojados en la parte inferior de la caja 1.

10. Unos pilotos 29 de señalización aparecen en el testero posterior de la caja 1 y en el sub-remolque 15 de manera que puedan lucir los que deseen según se transporta la cocina sola o con el depósito de combustible, quedando visibles los de la caja 1 a través de la envolvente 23 por orificios 30 practicados en élla.

15. Descrita suficientemente la naturaleza y objeto del modelo así como la manera en que el mismo puede ser llevado a la práctica se hace constar que en su realización podrán ser variables las formas, dimensiones y materiales y, en general, todo cuanto sea accesorio o secundario, siempre que ello no altere, cambie o modifique la esencialidad del objeto descrito.

20.

Los términos en que queda redactada esta memoria son ciertos y fiel reflejo del objeto descrito, debiéndose tomar con carácter amplio y nunca en forma limitativa.

N O T A

25. El MODELO DE UTILIDAD que se solicita deberá recaer precisamente sobre las particularidades de las siguientes:

R E I V I N D I C A C I O N E S

1.- Cocina de campaña perfeccionada, caracterizada por comprender una caja provista de ruedas y lanza de arrastre en función de remolque y patas retractiles, en oposición a la lan-

30.



- za, que en unión de otra rueda también retractil, montada en la propia lanza, permiten el transporte y nivelación en posición de uso de la caja, que comprende una pluralidad de quemadores alojados en hogares que se comunican entre sí, desembocando los conductos de unión en una chimenea normal al plano superior de la caja, en prolongación del que sus testeros pueden ser colocados por montaje en articulación, y soportados en esta posición por tirantes oculatables en la misma caja dando acceso a sendos grifos comunicados con un depósito colocado bajo los hogares, y disponer de un sub-remolque con ruedas y lanza de arrastre para enganche a la parte posterior de la caja que lleva montado un depósito contenedor de combustible que surte a los quemadores a través de manorreductores montados en el propio sub-remolque y conducciones que unen ambos elementos.
5. 2.- Cocina de campaña perfeccionada, según reivindicación anterior, caracterizada por disponer la caja en las proximidades de sus vértices, normales al plano superior donde afloran los hogares, de unos tubos soportes de una armadura y de una rejilla intermedia, armadura en la que monta una envolvente susceptible de ser plegada cubriendo armadura y caja para posición de transporte y de ser extendida a manera de tienda de campaña por medio de una cubierta
10. que apoyando en la armadura superior se extiende horizontalmente al ser sujeta por tubos y tirantes apoyados y fijados al terreno, de cuyos bordes exteriores penden unas paredes prolongadas hasta el suelo que son fijadas a los tubos de sustentación, y que presenta orificios protegidos
15. contra el calor para salida de la chimenea y de salida para
- 20.
- 25.
- 30.



24 ABR

unos pilotos de señalización colocados en la parte posterior de la caja, pilotos que son reproducidos sobre el sub-remolque para utilización de cualquiera de ellos en caso de transporte de la cocina propiamente dicha o junto con el depósito de combustible.

5.

3.- "COCINA DE CAMPAÑA PERFECCIONADA".

Todo tal y como queda descrito y reivindicado en la presente Memoria que consta de seis hojas mecanografiadas por una sola de sus caras y se ilustra con los dibujos que a la misma se acompañan.

10.

Madrid, a 24 de Abril de 1.968.

ANTONIO ARRA ROMERO.

P. A.
El Agente Oficial.

FIG. 1

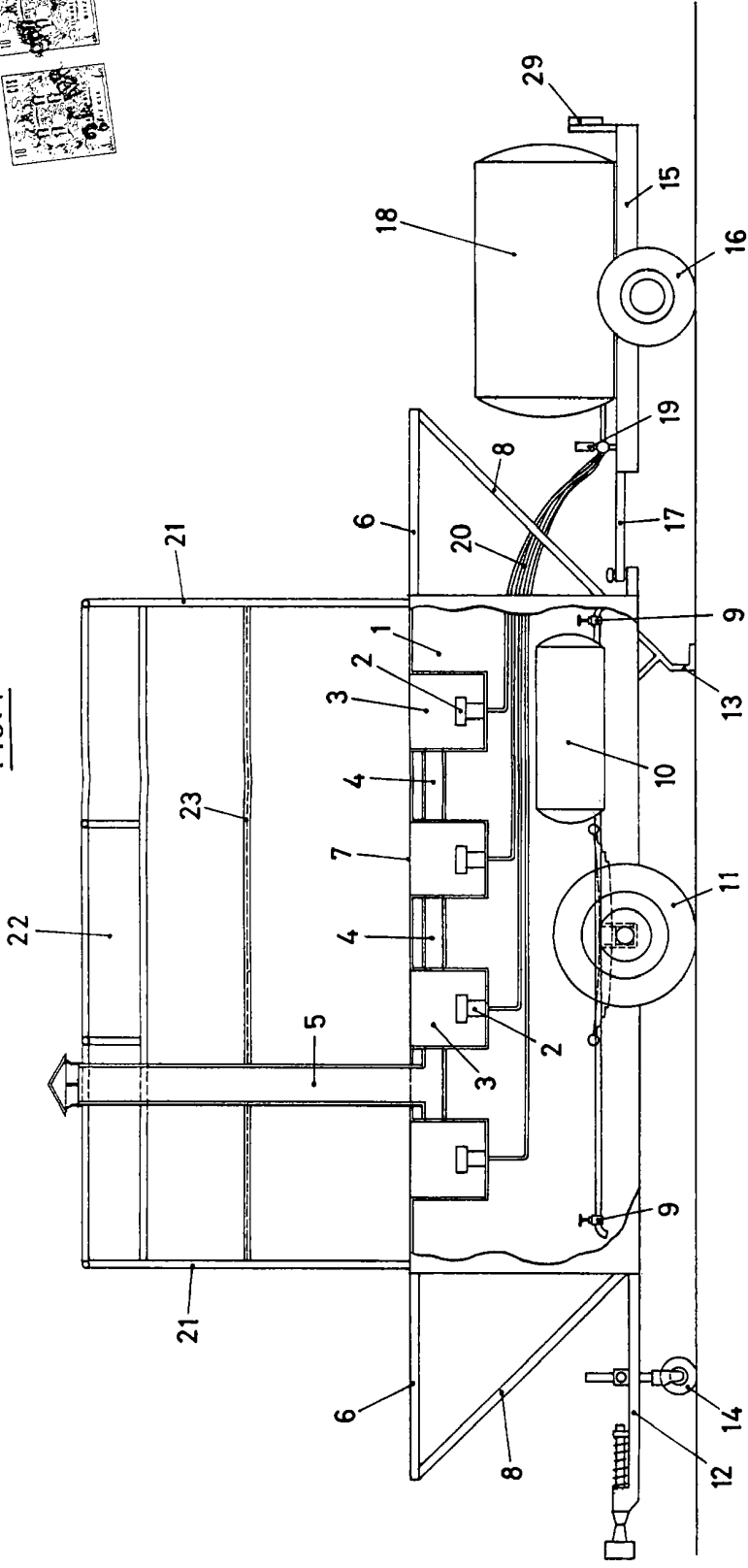


FIG. 3

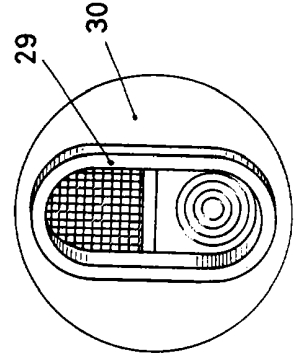
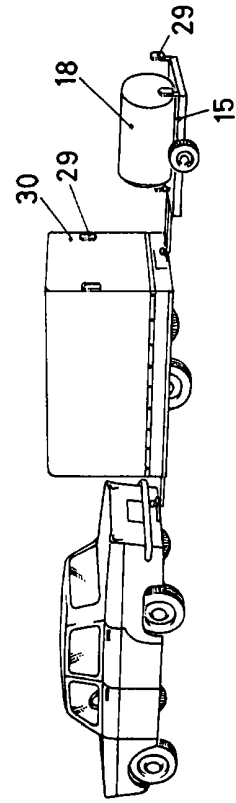


FIG. 2

