



P A T E N T E D E I N V E N C I O N

por veinte años

a favor de Don Mariano P U I G Salinas, de nacionalidad
española, residente en Barcelona, calle Frehería, número 14,
por:

"PERFECCIONAMIENTOS EN LOS GRIFOS Y LLAVES DE PASO PARA AGUA"

M E M O R I A D E S C R I P T I V A

1 Es sabido que en los grifos y llaves de paso para agua
se consigue el cierre mediante una arandela de material elás-
tico, caucho o cuero por ejemplo, que se aplica contra un co-
rrespondiente asiento. Sucede que dicha arandela se deterio-
5 ra prontamente obligando a forzar el vástago del grifo para
conseguir el cierre, lo que acelera aun mas la destruccion de
aquella y provoca la de la rosca del propio vástago. Este
práncipal inconveniente se previene mediante la aplicacion de



los perfeccionamientos objeto de esta patente:

10 En conformidad a ellos se dispone la arandela elástica a-
prisionada en una pieza especial tal que imposibilite toda ex-
pansion lateral de aquella y esta pieza es la que asciende y
desciende maniobrada por el vástago, pero lo hace guiada de mo-
do que se impide todo balanceo y rotacion de ella, todo movi-
15 miento que no sea el vertical. Al dicho fin la expresada pieza
válvula desliza por el interior de un casquillo y presenta u-
nos salientes que se introducen en unas ranuras verticales de
este:

20 Para fijar ideas y mejor comprension nos referiremos al
dibujo adjunto incluido a título de ejemplo: en él la figura
1 representa un conjunto del grifo, en corte, y las 2 y 3 de-
talles respectivamente del casquillo guia y la pieza especial
con arandela elástica, válvula:

25 El cuerpo 1 del grifo es como de ordinario y puede ser
de la forma dibujada o de otra apropiada a la conveniencia
particular del caso. Presenta asi mismo las piezas 9 a él ros-
cada, tuerca del vástago 11, volante para manobra de este, 12,
y prensaestopas 10, todo construido en oqualquiera de las dis-
tintas formas usuales y conocidas. La particularidad del nue-
vo sistema de grifo reside, segun se ha significado ya, en las
30 piezas 4 y 7. La primera aprisiona la arandela elástica 5 de
modo que se imposibilita su expansion lateral, y el casquillo
7 sirve de guia a dicha pieza evitando todo balanceo de ella y
mediante las ranuras 14 y 15 impide su rotacion en atencion a
que por ellas deslizan los salientes 20, 21, de la válvula en
35 cuestion. El conjunto de esta queda suspendido mediante el a-
péndice 18, y en la forma corriente, del vástago 11:

El casquillo de referencia 7 queda presionado por sus ba-



ses entre la estrecha plataforma 22 y la arandela de caucho
40 8 (ofrece un reborde 13 para apoyo contra esta) que estable-
ce junta estanca entre el cuerpo 1 del grifo y su tuerca 9.
Queda por tanto inmovilizado en su posicion. Presenta ademas,
en fin, la escotadura 6 para paso del agua de 16 a 17 por 2.

La pieza válvula, al cerrar, apoya la arandela 5 contra
45 el reborde 3 y debido a estar aprisionada en el hueco infe-
rior de la pieza 4 no puede expansionarse lateralmente, evi-
tandose así su adelgazamiento prematuro y manteniendose inte-
gramente su elasticidad lo que conduce a la obtencion conti-
nua de un perfecto cierre sin necesidad de forzar en absolu-
50 to el vástago. Por otra parte el impedir a la válvula todo
movimiento de giro y cabeceo significa se aplique contra el
reborde 3 siempre la misma faja de la arandela 5 y por tanto
sobreviene una exacta correspondencia y adaptabilidad de am-
bos evitandose el inconveniente de que variandose cada vez
55 las superficies en contacto, la necesidad de conseguir a la
fuerza dicha adaptabilidad obligue a apretar el vastago para
salvar las sinuosidades provenientes de deformaciones perma-
nentes anteriores. Al propio tiempo se suprimen rozamientos
debidos al giro y originarios de un desgaste rápido:

60 Se comprende en la realizacion concreta de los perfec-
cionamientos expuestos cabe introducir aquellas variantes,
particularmente en lo que a detalles constructivos se refie-
re (tal por ejemplo construir la pieza 4 de una sola pieza
con el tornillo 19 y apendice 18 o distintas y unidas, lo
65 propio que los salientes 20,21, y tener el casquillo 7 las
ranuras 14 y 15 su entrada por arriba o por abajo) y forma
general del grifo o llave, paso, material, y demas circuns-
tancias accesorias, todas, que se estime pertinente y la mis-



ma práctica aconseje.

1

70

N o t a

SE REINVINDICA :

75

1 - Perfeccionamiento en los grifos y llaves de paso para agua, segun el cual se dispone la arandela de material elástico, constituyendo la válvula, alojada en el hueco de una pieza especial que imposibilita su expansion lateral, cuya pieza va a su vez guiada, deslizando por el interior de un casquillo, de suerte que se impide todo movimiento de ella que no sea el de aproximacion o separacion (cierre o apertura) al asiento de la válvula.

80

2 - Perfeccionamiento en los grifos y llaves de paso para agua.

Todo segun queda expuesto y definido en la presente memoria descriptiva que conta de cuatro páginas mecanografiadas, escritas por una sola cara, y una hoja de dibujos anexa.

85

Barcelona, para Madrid, 19 febrero 1935

Por Autorizacion

A handwritten signature in dark ink, appearing to be "L. F. R." with a long horizontal flourish underneath.

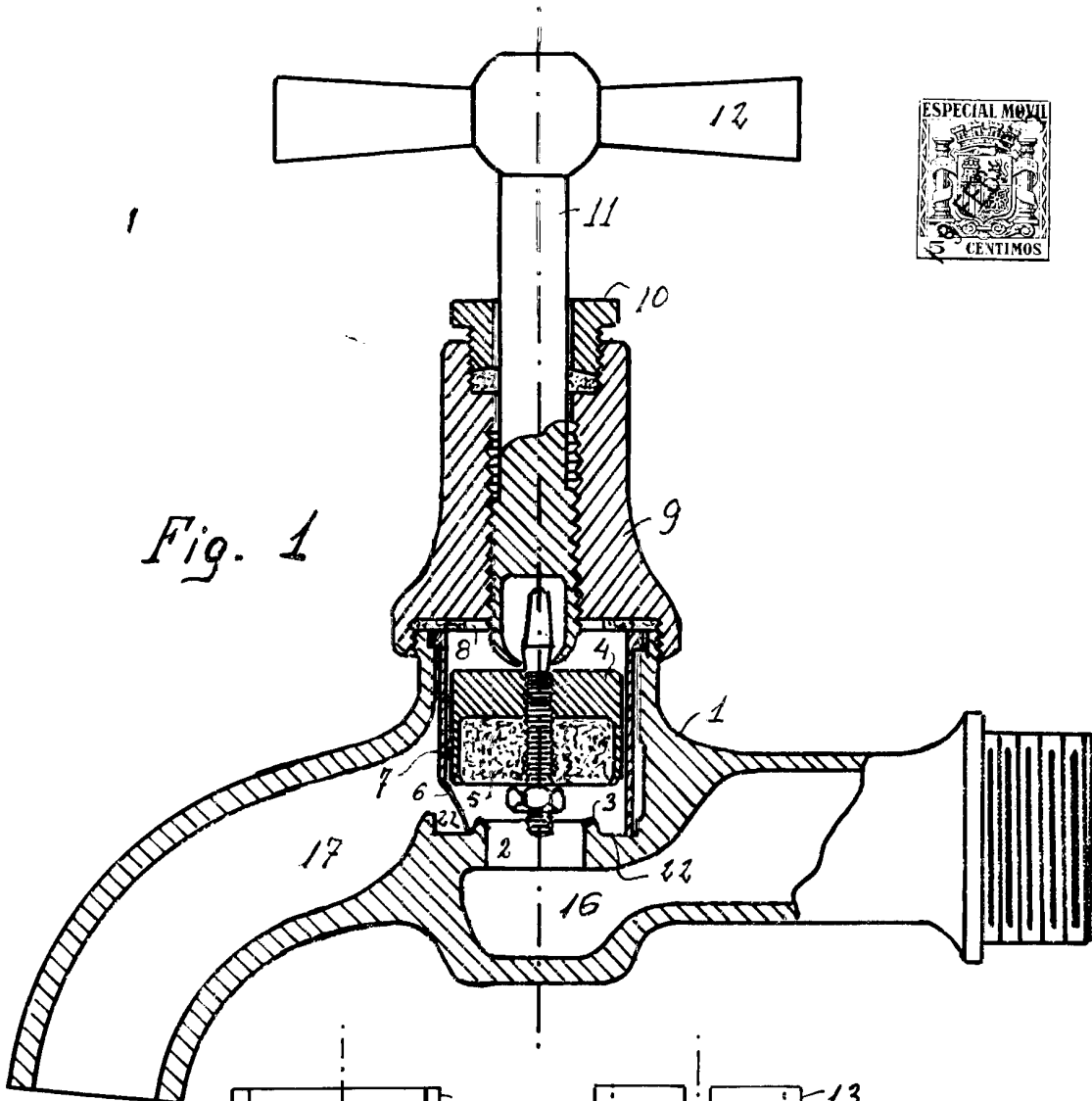


Fig. 1

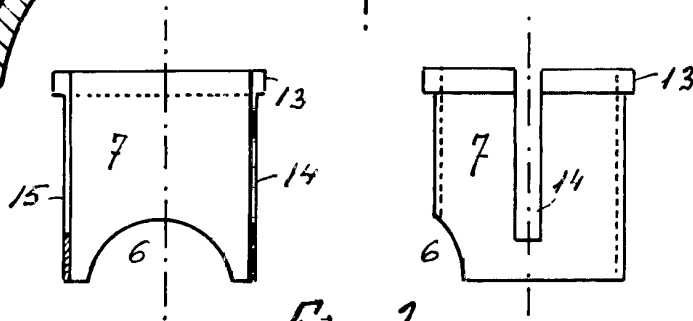


Fig. 2

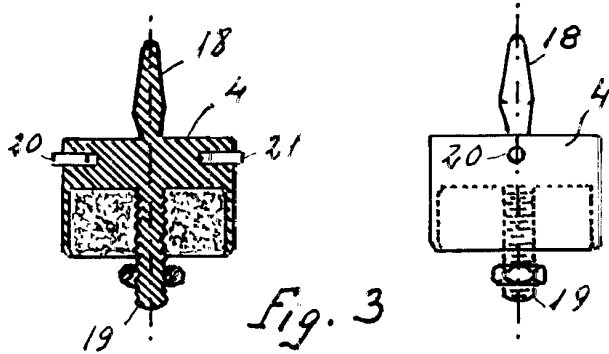


Fig. 3

Barcelona 19 febrero 1935
P.F.

ESCALA VARIABLE