

137291

5 MAR



MODELO DE UTILIDAD

por 20 años

por "DISPOSITIVO DE CIERRE PARA ESTUCHES Y SIMILARES", a favor de D. Rafael FELIU Amigó, de nacionalidad española, domiciliado en BARCELONA, Sagrera, 198.

=====

MEMORIA DESCRIPTIVA

El presente Modelo de utilidad se refiere a un dispositivo destinado a realizar el cierre temporal de estuches, cajas, costureros y otros tipos de contenedores similares. El dispositivo que se describirá es de gran simplicidad, pudiéndose realizar a base de varias piezas de material plástico, por lo que su fabricación resultará económica, mientras que su efectividad y seguridad son completas, lo que determina la conveniencia de su utilización.

El cierre objeto del Modelo consiste en un dispositivo formado por una pieza macho, provista de facultad de girar alrededor de su eje ideal, conjugada con una pieza hembra susceptible de disponerse alrededor de la primera y con retención por ésta. Las dos piezas del juego se hacen solidarias respectivamente de las dos partes a acoplar, cuando se efectúa el cierre del estuche o similar.

Para facilitar la explicación, se acompaña a la pre-

137291

- 2 -

- 5 MAR



sente memoria una hoja de dibujos, en los que se ha representado, a título de ejemplo ilustrativo y no limitativo, un caso de realización de un dispositivo de cierre para estuches y similares, según los principios de las reivindicaciones.

5. En los dibujos:

La figura 1 representa frontalmente el nuevo dispositivo, en su posición de cierre, manteniendo acopladas las dos partes a unir.

Las figuras 2, 3 y 4 constituyen sendas secciones longitudinales y transversales del cuerpo del dispositivo, por planos indicados A-A y B-B en la figura 1, y C-C en la figura 3.

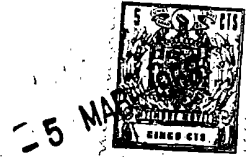
El cuerpo -1- del estuche o similar se cierra con una tapa -2- provista de un marco periférico -3-, el cual posee en una o varias zonas de su parte inferior, contiguas al borde, un apéndice -4- de forma geométrica preferentemente regular, tal como la pentagonal representada en la figura 1 o similar, por ejemplo en U, en V o cualquier otra. El citado apéndice comporta una perforación centrada -5-, de forma rectangular vertical, y resulta flexible alrededor de una zona -6- de menor espesor, como se ve en la figura 2.

El elemento macho del dispositivo de cierre comporta un vástago cilíndrico -7-, terminado en una zona cónica -8-, la cual ocupa la parte interna del estuche, mientras que su cabeza exterior posee una expansión troncocónica -9-, que sirve de unión a un botón o cuerpo prismático -10-, cuya sección se ve en la figura 2, en una de sus posibles realizaciones, comportando preferentemente en su superficie lateral una serie de ondulaciones o relieves -10'-, los cuales pueden constituir un estriado o formación similar.

En la parte interna, el dispositivo comporta una aran

137291

- 3 -



dela cilíndrica -11-, así como, en la parte exterior, una grana-  
dela -12- provista de dos salientes prismáticos -13- y -14-,  
en conjugación con el cuerpo -10-. El conjunto queda en la  
disposición ilustrada en las figuras y su funcionamiento se  
5. deduce del examen atento de las mismas.

Definido el dispositivo por el elemento macho -7-9-  
-10- y el hembra -4-, se establece la retención de este últi-  
mo por emergencia de la pieza -10- a través de la abertura  
-5-, y posterior giro del vástago -7- hasta que aquélla queda  
10. en disposición transversal con respecto a la última. La posi-  
ción dibujada corresponde al momento en que acaba de realizar-  
se el acoplamiento de los elementos constitutivos del cierre  
y aun no se ha procedido al giro del vástago -7-, o bien, por  
el contrario, al momento posterior al giro del vástago, pre-  
15. cediendo a la separación de los elementos del dispositivo.

Todas las piezas que definen el cierre detallado  
podrán realizarse a base de material plástico, rígido o semi-  
rígido, susceptible de sentar una coloración y acabado agra-  
dables a la vista y dotado de gran resistencia mecánica.  
20. Todo cuanto no afecte, altere, cambie o modifique  
la esencia del dispositivo descrito, será variable a los efec-  
tos del actual Modelo.

N O T A.

Se reivindica como objeto de este registro por Mode-  
25. lo de utilidad:

1.-Dispositivo de cierre para estuches y similares,  
caracterizado esencialmente por constar de un elemento macho  
definido por un vástago cilíndrico fijado a uno de los cuerpos  
del estuche, particularmente al que constituye la caja del mis-  
30. mo, atravesando su pared, en la que queda retenido por su ca-  
ra interna gracias a la terminación cónica y de diámetro lige-

137291

- 4 -



- 5 MAR

ramente superior del vástago y la disposición de una arandela de retención de la cabeza cónica, mientras que exteriormente se prolonga aquél en una zona troncocónica terminada en un botón prismático de sección aproximadamente triangular de superficie lateral estriada.

5. 2.-Dispositivo de cierre para estuches y similares, según la reivindicación anterior, caracterizado por la disposición entre la cara exterior de la pared del estuche y la cara interna de la terminación prismática del vástago, de una tercera pieza de estructura discoidal, prolongada simétricamente en dos tetones prismáticos definiendo entre ellos un espacio cilíndrico, en cuyo interior queda situado el vástago y su prolongación troncocónica, con posibilidad de giro axial mediante accionamiento por el botón triangular extremo.

10. 15. 3.-Dispositivo de cierre para estuches y similares, según las reivindicaciones anteriores, caracterizado porque el elemento hembra queda constituido por un apéndice de estructura laminar, forma preferentemente regular y disposición flexible alrededor de su zona de acoplamiento con la parte perifé-  
20. rica inferior del marco de la tapa de cierre del estuche, poseyendo en su parte central una abertura rectangular de forma y dimensiones ligeramente superiores a las de la sección frontal del botón prismático triangular que remata el vástago giratorio, estableciéndose el cierre por inserción del citado  
25. apéndice, mediante su abertura, en el conjunto del vástago y los salientes prismáticos enfrentados del tercer elemento asociado al mismo, y ulterior giro axial del vástago hasta la situación perpendicular del botón triangular de remate respecto a la abertura central del apéndice.

30. Sean cuales fueren las circunstancias que concurren en la esencialidad del Modelo de utilidad, definido en las an-

137291

- 5 -

- 5 MA



teriores reivindicaciones, cuyo objeto es:

4.-"DISPOSITIVO DE CIERRE PARA ESTUCHES Y SIMILARES".

Consta la presente memoria de cinco hojas foliadas, mecanografiadas por una sola cara y de los dibujos unidos a la  
5. misma.

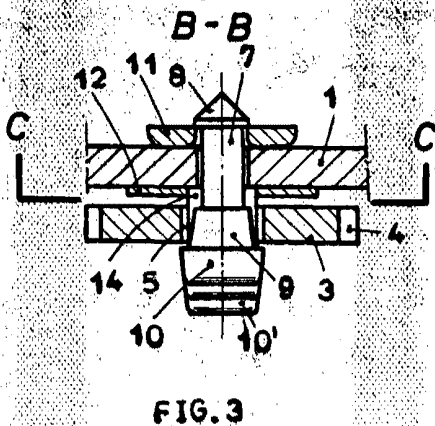
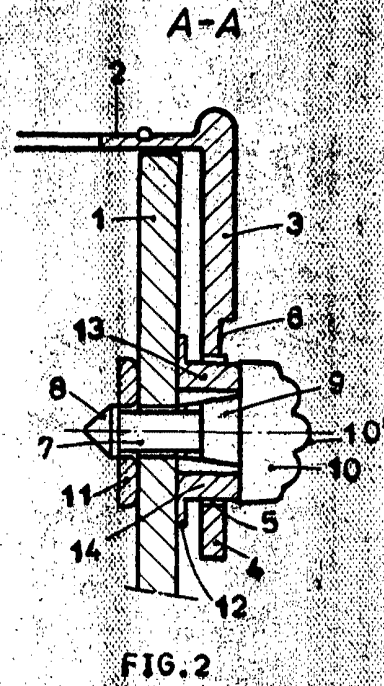
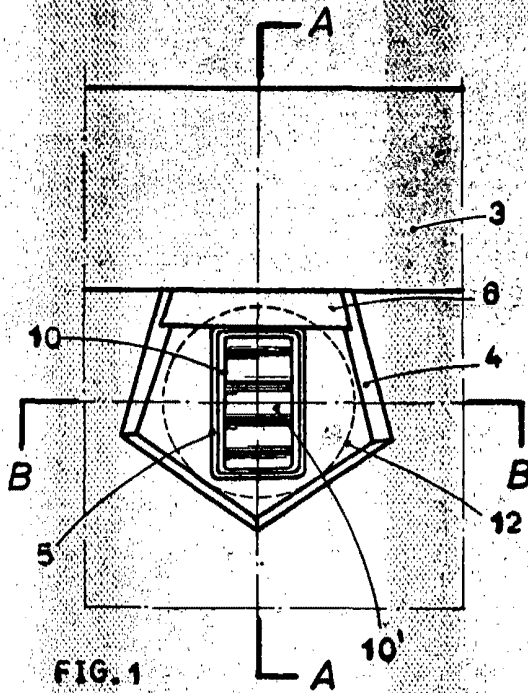
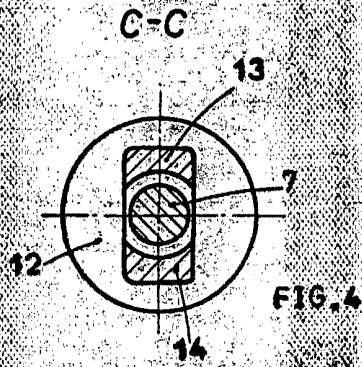
Barcelona, - 5 MAR. 1968

P.A. de D. Rafael FELIU Amigó,

mc.



- 5 MAR.



BARCELONA, 5 MAR. 1969  
P. A.

ESCALA VARIABLE