



137003

M O D E L O
D E
U T I L I D A D

por "DISPOSITIVO PARA LA FIJACION DE PLACAS", a favor de la razón social española BURGAT, S.A., domiciliada en la calle Cobalto, s/n. en HOSPITALET DE LLOBREGAT (Barcelona).

= . =

MEMORIA DESCRIPTIVA

El presente modelo de utilidad se refiere a un dispositivo para la fijación de placas, de efecto rápido para cuya fijación, se requiere un simple golpe axial de martillo, contra el extremo de una corta barra cilíndrica, que en su otro extremo presenta una tenue ligazón de la línea perimetral de su base, con la línea también perimetral del agujero de un aro, que presenta en su otro

5.



extremo una terminación tubular, provista de unos resaltes longitudinales, de sección semicircular, que empiezan en la cúspide de un demi-cono adaptado al semicírculo de los referidos resaltes.

5. Al recibir la base de la corta barra cilíndrica, un seco martillazo en el sentido axial, se rompe la unión lineal, penetrando la barra en el agujero del aro y abriendo el tubo, por entre los resaltes y fijan a la placa o placas adosadas contra la base posterior del aro y que los resaltes, al levantarse, toman una posición radial que aprisionan a las placas, a ser fijadas todo ello coadyuvado por la flexibilidad del material empleado en este dispositivo rápido de fijación.

10. Con el fin de facilitar la explicación, se acompaña a la presente memoria, de una lámina de dibujos, en la que se ha representado un caso de realización, que se cita a título de ejemplo.

En el dibujo :

15. La figura 1, muestra una sección longitudinal del conjunto, con dos placas dispuestas a ser unidas.

20. La figura 2, muestra una vista frontal desde el eje AA', que muestra los salientes distribuidos en la circunferencia interior de la terminación tubular del aro.

25. Haciendo referencia a las figuras, es de observar que, por 1, se representa a la barra, que gracias al golpe seco de martillo, penetra por el agujero del aro y de su prolongación tubular, abriéndola gracias a los re-



- saltes interiores que presenta; por 2, al aro, unido por línea circular perimetral, común con la respectiva de la base de la barra 1; por 3, a la prolongación tubular opuesta, del aro 2; por 4, a los resaltes de sección semi-circular, iniciados en punta de vértice de cono, adaptado a la sección de los resaltes 4; por 5, a las chapas en posición para ser fijadas, por la deformación y división en tantas aletas como resaltes semi-circulares presenta el tubo prolongado; por 6, a un agujero cónico que presenta la base interna de la barra 1, para coadyuvar a la deformación flexible del material.
- 5.
- 10.

El modelo, dentro de su esencialidad, puede ser llevado a la práctica, en otras formas de realización, que difieran en detalle, de la indicada a título de ejemplo en la descripción. Podrá, pues, construirse en cualquier forma y tamaño, con los materiales más adecuados, por quedar todo ello comprendido en el espíritu de las reivindicaciones.

15.



137003

N O T A

Descrito el objeto y utilidad de la presente invención, lo que se declara como nuevo y no divulgado en España, comprende las reivindicaciones siguientes :

- 1.- Dispositivo para la fijación de placas, esencialmente caracterizado por comprender una barra cilíndrica 1, unida por la línea circular de su base, con igual línea circular de un aro 2, que presenta en la cara opuesta una prolongación tubular 3, todo de una sola pieza, en el interior de cuyo tubo 3, sobresalen unos resaltos 4, de sección semi-circular, iniciados mirando a la barra 1, por unos vértices de demi-conos, adaptados por su base, con la sección semi-circular, de su resalte respectivo 4; por presentar la base interna de la barra 1, un agujero cónico 6, para facilitar la flexibilidad del material, al recibir un rápido martillazo, en el sentido axial, que rompe su ligazón con el aro y que al penetrar en la prolongación tubular, los resaltes 4; facilitan la abertura del tubo 3, doblándolos hacia arriba y fijando a las placas 5, contra la cara opuesta del aro.

137003⁵



2.- Dispositivo para la fijación de placas.

Según se describe y reivindica en la presente memoria descriptiva que consta de 5 hojas foliadas y escritas a máquina por una sola cara, acompañadas de los dibujos reglamentarios.

Madrid, a 14 MAR. 1968

p.a.

BAIME ISEDA
E. B.

137003



Fig. 1

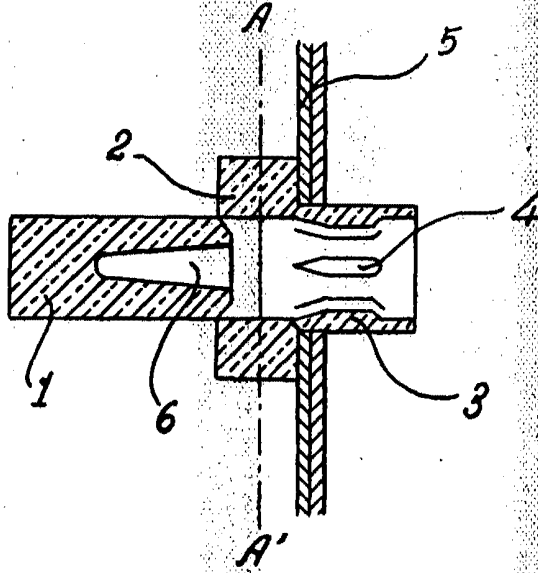
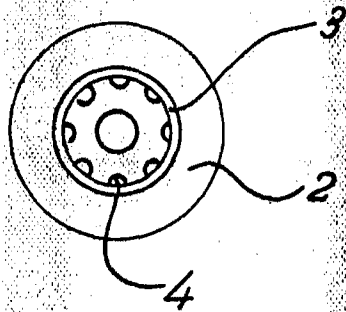


Fig. 2



Madrid, 14 MAR 1968
p.p. Jaime Isem

137.033