

15



136241

memoria descriptiva

CLASE DE
REGISTRO

MODELO DE UTILIDAD, por veinte años en España

NOMBRE Y
NACIONA-
LIDAD DEL
SOLICITANTE

D. Klaus K O C H

RESIDENCIA
Y DOMICILIO

Málaga
Edificio Galica - El Candado

OBJETO

" JUEGO DE PIEZAS PARA CONSTRUCCIONES DE JUGUETES ".

136241

15



- 1.-

1
2
3
4
5
6
7
8
9
10
11
12
13
14

El presente modelo de utilidad se refiere a un juego de piezas para construcciones de juguetes, que constituye un juguete de tipo mecano, en el cual se montan los elementos unos sobre otros, formando las figuras que se desee, y sirve para toda clase de construcciones como muebles, casas, puentes, etc. También es aplicable a clases de arte, kindergartens y a la práctica de escultura. El valor educativo de este tipo de juguete, es el hecho de que el niño puede dar rienda suelta a su fantasía e imaginación, sin limitaciones algunas.

15
16
17
18
19

El juguete constituido por el sistema de piezas que se reivindica, comprende elementos planos en la forma de rectángulo, cuadrado y triángulo y dos viguetas soporte de distintos tamaños, con sección en forma de cruz.

20
21
22
23
24

En las extremidades los salientes de las viguetas han sido cortados en un ángulo de 45°, para facilitar la confección de puntos de unión con salientes en las seis direcciones.

25
26
27
28
29

Las viguetas en cruz están provistas en los salientes o alas de boquetes con un diámetro de 4 mm. Los planos tienen botones cónicos que facilitan la unión de los elementos.

30
31
32
33
34
35

Usualmente las dimensiones de la pieza rectangular es de 198 x 98 mm., el lado del cuadrado 98 mm, y el triángulo rectángulo e isósceles tiene sus catetos de 98 mm, siendo el grueso de las tres piezas de 8 mm. Por lo que se refiere a la vigueta, la longitud de la mayor es 200 mm, y la de la menor 100 mm.

136241

15 FEB 1958



- 2.-

1 Los elementos se fabricarán de modo preferente en plástico (polystyrol) y en varios colores para una mayor atracción. Para piezas como ventanas, etc., se harán los elementos transparentes.

6 No obstante dentro de las reivindicaciones que se establecen, pueden fabricarse piezas para construcciones de juguetes, de las formas, tamaños y materiales que se juzguen adecuados, para la aplicación concreta de que se trate, sin que tales variaciones, así como las que puedan introducirse en detalles de su presentación y organización, afecten a la esencialidad reivindicada, por lo que las piezas que se fabriquen, dentro de la idea general reseñada, con cualquiera de esas modificaciones, no serán sino variantes, igualmente comprendidas y protegidas por el presente registro.

10
15 En esta idea, las adjuntas figuras corresponden unicamente a una forma de ejecución, sin carácter alguno limitativo, que se presenta a título de ejemplo de realización, para concretar cuanto se dice en esta memoria descriptiva.

20 Las figs. 1 y 2 presentan, respectivamente en proyección en planta y por las secciones que se indican en A - B y C - D, las piezas cuadrada y rectangular.

La fig. 3 muestra las plantas de las viguetas mayor y menor, indicándose a la izquierda la sección de ambas señalada en E - F y G - H, respectivamente.

25 La fig. 4, en analogía con lo antes indicado, corresponde a la pieza triangular, de la que muestra su proyección en planta, y a la derecha la sección transversal que se señala en I - J.

30 Las figs. 5 y 6 ilustran las perspectivas de dos



136241

1 construcciones establecidas con elementos del sistema reivin-
dicado.

Con referencia a dichas figuras y a los números que sobre ellas designan las partes y detalles de los elementos representados, que interesan a los fines de esta memoria, la descripción de los mismos es como sigue:

5 La pieza cuadrada (fig. 1) está constituida por el bastidor 1, que presenta los tetones 2, refuerzos 4 y fondo 3. De modo análogo, en la pieza rectangular (fig. 2) hay que considerar el bastidor 5, tetones 6, refuerzo 7 y fondo 8. En ambos casos las secciones concretan la disposición de la pieza.

10 En las viguetas (fig. 3) existen los nervios 9 y los orificios 10, y presentan en los extremos los chaflanes 11. Su forma transversal es en cruz, como claramente indica la sección que se incluye en tal figura.

15 Finalmente, la pieza triangular está constituida por el bastidor 12, refuerzos 14, fondo 13 y tetones 15.

20 En las figs. 5 y 6 se representan dos estructuras montadas con elementos establecidos de acuerdo con lo descrito, como indicación de las múltiples y variadas disposiciones que es posible lograr con el sistema de piezas a que nos referimos. Como en estas figs. 5 y 6 están designadas sus diferentes partes con los mismos números utilizados para explicar los elementos del sistema, es fácil comprender como se han armado tales estructuras.

25 N O T A . -

El presente modelo de utilidad, comprende las siguientes reivindicaciones:

136241

15



- 4.-

1 1.- Juego de piezas para construcciones de juguetes,
caracterizado porque está constituido por dos tipos de pie-
zas: unas poligonales de fondo plano y contorno cuadrangu-
lar, rectangular y en triángulo rectángulo isósceles, y
5 otros por viguetas de longitud doble y sencilla; las del
primer tipo presentan, respectivamente, uno y tres refuer-
zos transversales, la cuadrangular y la rectangular, y la
de forma triangular uno dispuesto según la altura, y todas
ellas tetones cónicos en su contorno dispuestos perpendicu-
larmente, yendo desprovista de ellos en su lado mayor la
10 triangular; las viguetas tienen sección en cruz, con orifi-
cios perpendiculares y rectangulares distribuidos en sus
cuatro alas, con los extremos de las mismas en bisel.

2.- Juego de piezas para construcciones de juguetes.

15 Según se describe y reivindica en la presente memoria
descriptiva y se ilustra con las figuras que se acompañan,
cuyo texto consta de cuatro hojas foliadas y escritas a
máquina por una sola de sus caras.

Madrid a 15 de Febrero de 1968.

20 CARLOS ROEB


25

30

U.S. PATENT OFFICE
FEB 19 1900

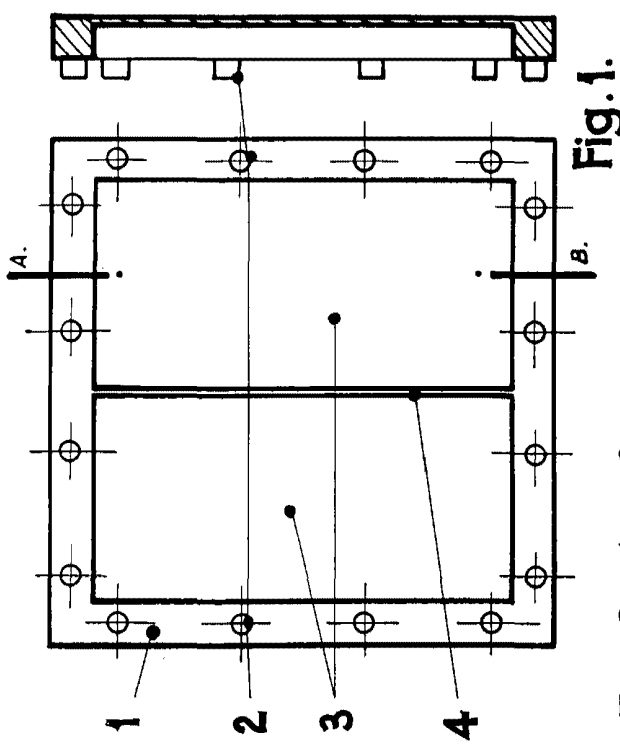


Fig. 1.

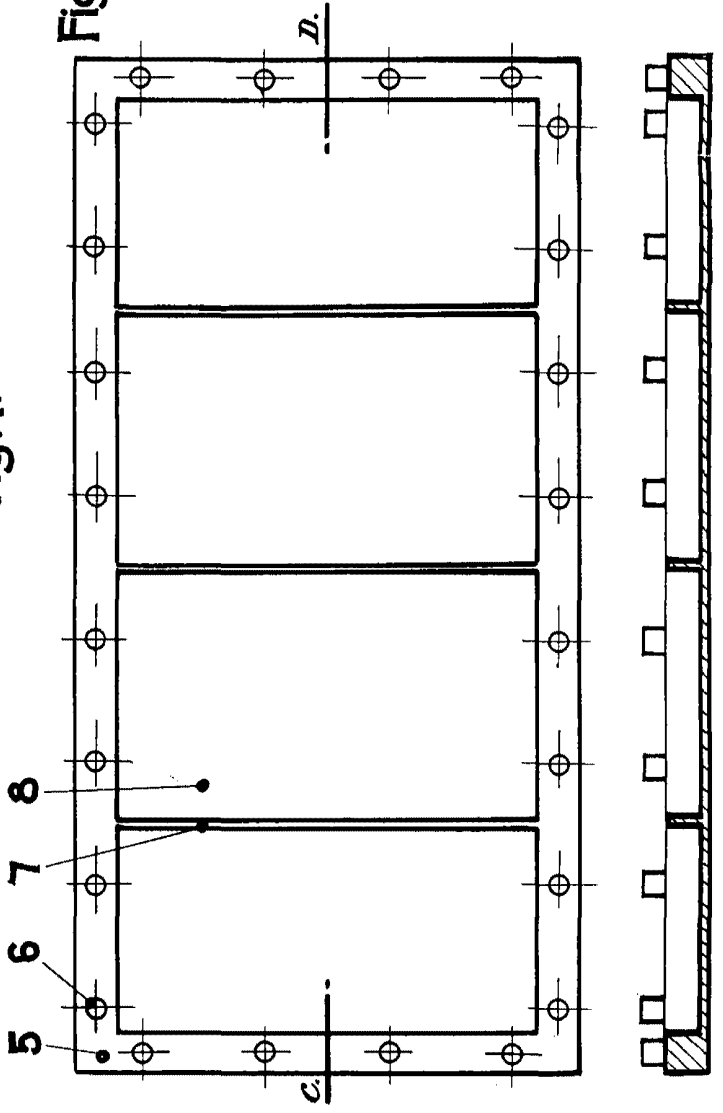


Fig. 2.

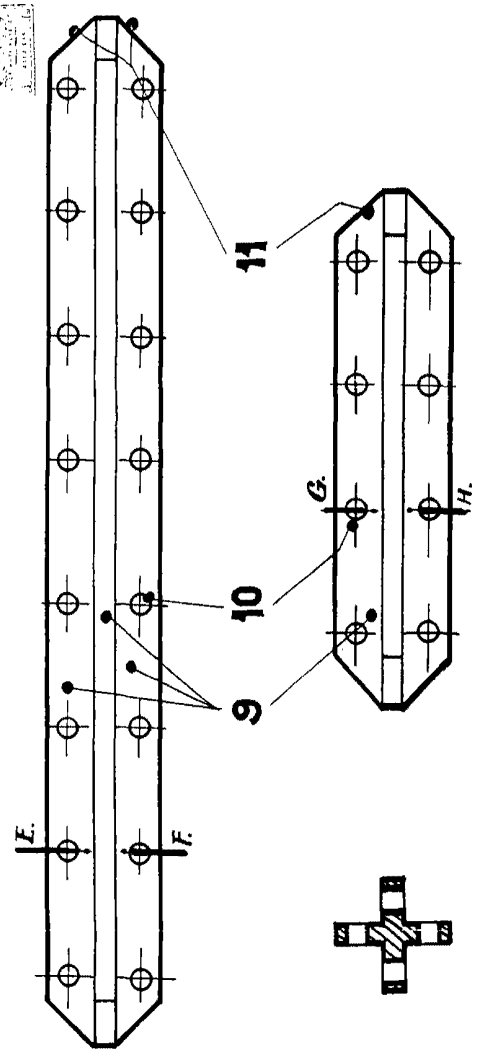


Fig. 3.

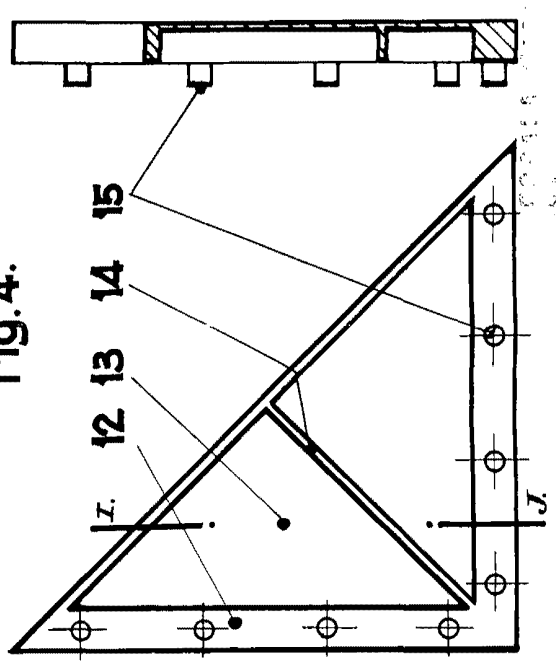


Fig. 4.

130241

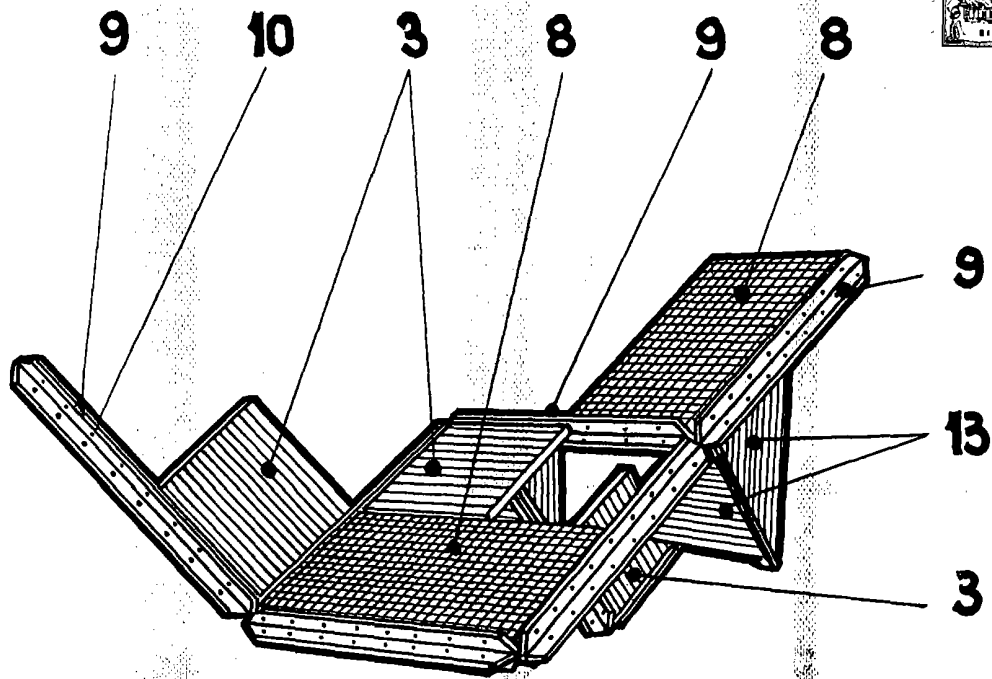


Fig. 5.

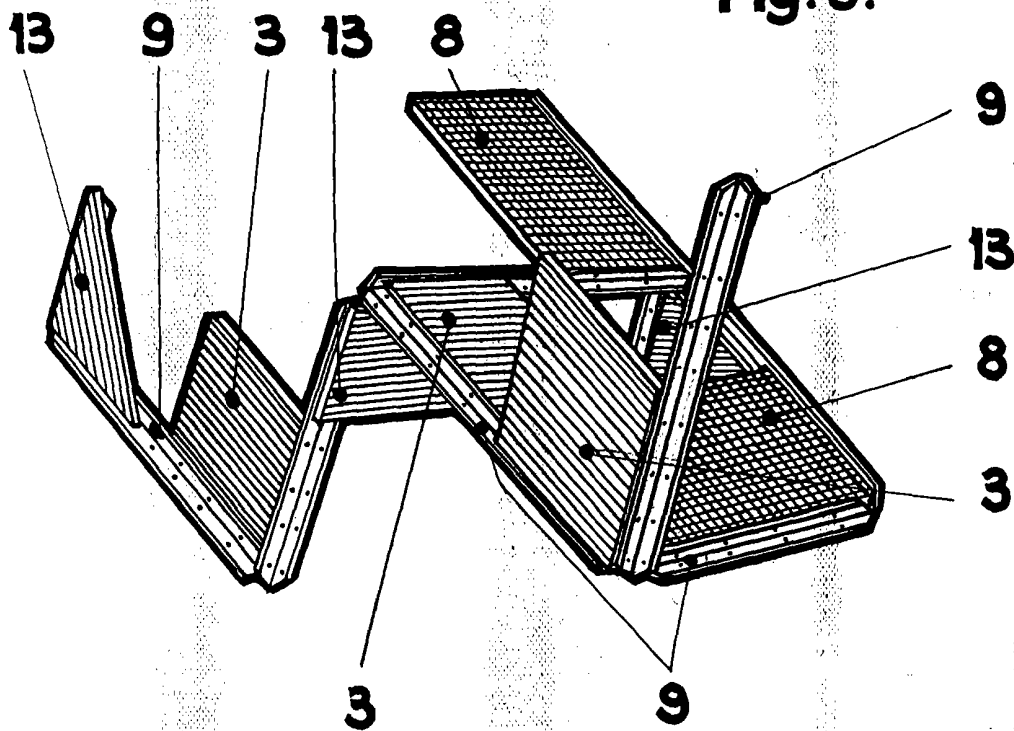


Fig. 6. ESCALA VARIABLE

CARLOS BOEB
P. P.

23367