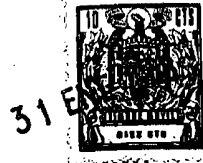


136191



P A T E N T E D E M O D E L O D E U T I L I D A D

por VEINTE AÑOS

a favor de Don Juan TORRELLA Planas,
de nacionalidad española, domiciliado en Barcelona, calle Carmen
número 110, p o r :

" SOPORTE PARA TIJERAS "

M E M O R I A D E S C R I P T I V A

1 El presente Modelo de Utilidad tiene por objeto un soporte
estudiado para posibilitar la fijación, en forma fácilmente des-
montable, de tijeras, a mesas, mostradores u otras superficies
de trabajo. De manera más concreta, y aún prestándose a otras
5 muchas aplicaciones, el indicado soporte ha sido especialmente
ideado en vistas a facilitar la fijación de las tijeras de gran-
des dimensiones que se utilizan para trocear aves, conejos, y
otros animales de este tipo en los establecimientos dedicados
a la venta de los mismos, a los mostradores de estos estableci-
10 mientos.

136191



En la actualidad es ya corriente que las indicadas tijeras se fijen al mostrador de los expresados establecimientos, con lo que la actuación y manejo de aquellas resulta incomparablemente más cómoda, quedando sensiblemente reducidos los esfuerzos necesarios para la operación de corte. Esta fijación se lleva normalmente a cabo previendo en la extremidad de uno de los brazos - convenientemente doblado - de las tijeras un espárrago roscado, que atraviesa el mostrador por un correspondiente orificio en el mismo practicado a tal fin y recibe en su extremidad una tuerca de fijación. Esta solución, en sí relativamente simple, presenta los inconvenientes de que las operaciones de montaje y desmontaje resulten muy complicadas, y de exigir, además, la práctica de un orificio en el mostrador, cosa que en muchos casos no resulta posible, especialmente en los modernos mostradores frigoríficos. En otros casos, se prevé una brida de presión, rígidamente solidarizada a la extremidad de uno de los brazos de actuación de las tijeras, que se fija al borde libre del mostrador. Esta solución, aún facilitando algo el montaje y desmontaje de las tijeras, y no exigiendo la perforación del mostrador, presenta el grave inconveniente de que la brida de fijación sea indisolublemente solidaria de aquellas, lo que dificulta enormemente el manejo y transporte de las mismas, particularmente en vistas a las necesarias y periódicas operaciones de afilado.

El presente Modelo de Utilidad tiene precisamente por objeto una disposición mediante la que se subsanan radicalmente los inconvenientes antes señalados, permitiendo realizar el montaje y desmontaje de las tijeras con absoluta rapidez y facilidad, y sin aumentar en absoluto el peso ni dificultar en lo más mínimo la comodidad de manejo de las tijeras desmontadas. Ello aparte, la indicada disposición resulta aplicable a toda clase de tijeras ya en uso, sin más que introducir en las mismas un elemento

136191

31



tales modificaciones. Consiste en esencia la disposición que se preconiza en la previsión de un soporte que comprende medios - normalmente constituidos por una brida dotada de tornillos de presión - para llevar a cabo su fijación al borde del mostrador de que se trate, y medios - normalmente en forma de acoplamiento por enchufe bloqueable - para permitir la fijación en forma fácilmente desmontable de uno de los brazos de actuación de las tijeras. En estas condiciones, el soporte - aún existiendo la posibilidad de desmontarlo con relativa facilidad - puede quedar incorporado en forma prácticamente permanente al mostrador, en el que causa un mínimo de estorbo, dadas sus reducidas dimensiones, mientras que las tijetas pueden ser desmontadas con absoluta facilidad, siempre que su presencia no resulte necesaria o que lo exijan las lógicas operaciones de afilado, limpieza y entretenimiento, pudiendo ser montada y situada de nuevo en la posición de uso, con la misma facilidad, cuando interese. No parece, pues, realmente necesario extenderse en consideraciones para poner de manifiesto la utilidad práctica y evidentes ventajas del soporte que se preconiza.

Por lo demás, la esencialidad y principales características y ventajas del expresado soporte, resultarán más fácilmente comprensibles a la vista de los dibujos adjuntos, en los que - desde luego, sin caracter limitativo de ninguna clase - se ha representado un ejemplo, concreto de realización práctica del mismo.

En estos dibujos: la figura 1 es una vista en perspectiva del conjunto del dispositivo, supuestas desmontadas las correspondientes tijeras, y la figura 2 es un corte según el plano de simetría del propio conjunto representado en la figura anterior, supuestas situadas las tijeras en la posición de montaje.

Refiriendonos, pues, a los expresados dibujos:

136191

31



Se prevé esencialmente un soporte dotado de medios de fijación al borde del mostrador, mesa o elemento análogo de que se trate. En una forma muy preferente, aunque no necesaria, de realización, este soporte adopta la forma de una brida en U, de ramas laterales 1-1' desiguales y perpendiculares a la rama central 2, dispuesta para encajar sobre el canto o borde de la mesa, mostrador, o análogo de que se trate, y ser inmovilizada en la posición que interese mediante uno, dos o más tornillos de presión 3, roscados en correspondientes tuercas 4 solidarias de la rama 1, que actúan sobre la cara inferior de aquel, bien directamente, bien con interposición de una placa de madera u otro material apropiado, que aumenta la superficie de contacto.

También de manera esencial, el indicado soporte comporta medios para permitir la fijación en forma fácilmente desmontable de las tijeras de que se trate. Estos medios, en el ejemplo preferente de realización a que nos venimos refiriendo, se hallan concretamente constituidos por un manguito tubular 5, preferentemente de sección cuadrada, exagonal u otra poligonal cualesquiera, ovalada u otra no circular, solidarizado en sentido ortogonal a la rama superior 1 de la brida dicha, y eventualmente asegurado en esta posición por medio de una o más cartelas de refuerzo 6. En este manguito tubular puede enchufar en forma ajustada la extremidad de uno de los brazos 7, convenientemente doblado, de las tijeras 8. Finalmente, la inmovilidad de las tijeras en la posición de montaje puede asegurarse por medio de un tornillo de presión 9, cuya cabeza puede adoptar cualquier forma que resulte apropiada para facilitar la actuación sobre el mismo. Este tornillo rosca en un correspondiente orificio lateral previsto en el expresado segmento tubular, y la extremidad del mismo queda en condiciones de encajar en un alojamiento 10 previsto en el brazo 7, asegurando la expresada fijación. Se comprende que esta forma

136191

31



de fijación puede experimentar una infinidad de variaciones, sin apartarse de la esencialidad y ámbito de protección del registro que se solicita. Así, aparte de poder variar ampliamente las secciones de los elementos que se enchufan entre sí - segmento tubular y brazo de las tijeras - cabe sustituir por otro dispositivo cualesquiera el tornillo de presión que asegura a aquellos elementos en la posición enchufada (disponiendo, por ejemplo, una brida exterior que permita extwingular el segmento tubular, un pasador, un sistema elástico de retención, etc., etc.) cabe invertir los términos del enchufe, previendo un alojamiento axial en la extremidad del brazo de las tijeras, en el que pueda enchufar un vástago fijo a la brida, y cabe incluso sustituir por otro sistema de acoplamiento el sistema de enchufe referido (por ejemplo, por un sistema a rosca, con contratuerca que permita bloquear a las tijeras en la posición roscada, etc., etc.). En cualquier caso, es evidente que el soporte podrá permanecer constantemente anclado en el mostrador o análogo, y que las tijeras podrán ser montadas y desmontadas con toda facilidad y rapidez, en el momento que interese, y tantas cuantas veces pueda interesar.

Resta ya únicamente hacer constar de una manera general y expresa que, como se comprende y es lógico, y aparte de las que han sido ya concretamente indicadas, en la realización práctica del soporte que ha quedado descrito, cabrá introducir todas aquellas adiciones y modificaciones de detalle que no afecten a lo que constituye la esencialidad del registro que se solicita.

N O T A

SE REIVINDICA:

1 - Soporte para tijeras, caracterizado por comprender una placa plana, dispuesta para apoyarse sobre el mostrador o análogo

136191

31



de que se trate, y dotada de medios de fijación al mismo, cuya
placa comporta solidarizado a su cara superior un manguito tubu-
lar, en el que puede enchufar en forma ajustada uno de los bra-
zos de las correspondientes tijeras, comportando el indicado
5 manguito medios que permitan bloquear con seguridad al expresado
brazo en esta posición.

2 - Soporte para tijeras.

Consta la presente Memoria Descripti-
va de seis hojas mecanografiadas, escri-
tas por una sola cara, numeradas del 1 al
6, con sus líneas numeradas, a su vez, de
cinco en cinco y de dibujos anexos.

Barcelona 31 ENC 1968

P. A.

Escalera variable

Barcelona, 31 ENE 1968
P.A.

FIG. 2

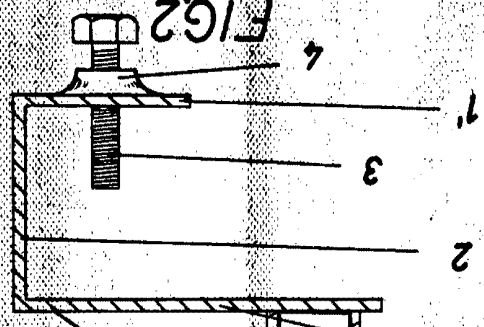
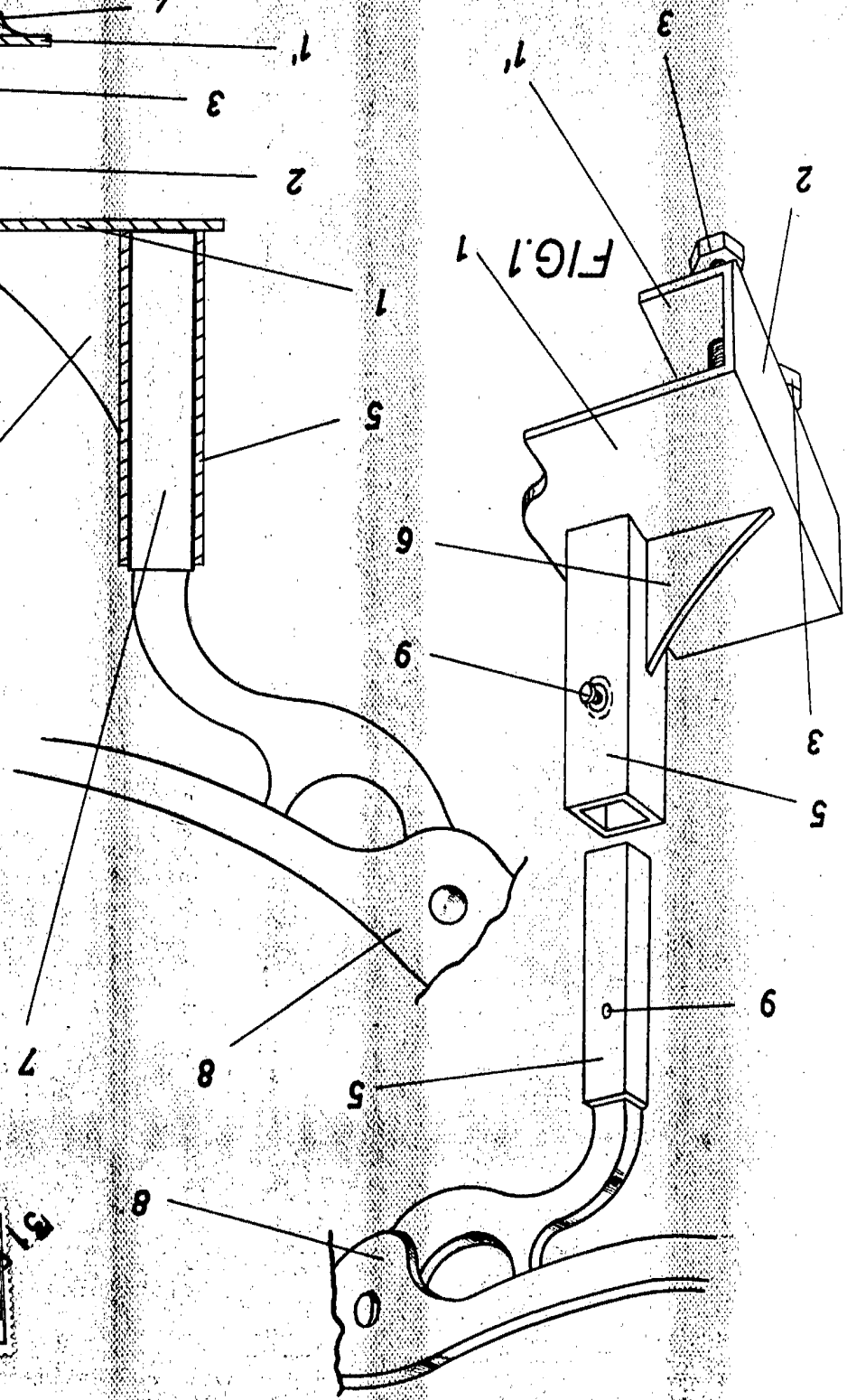


FIG. 1



D. Juan Torrella Planas
136191
Hoja unica

