



10 FEB 1938

136082

MODELO DE UTILIDAD  
POR VEINTE AÑOS  
EN ESPAÑA

solicitado a favor de CANDELA HNOS. S. L., con domicilio social en VALENCIA, Conde Salvatierra nº 16

por

“ ARTICULOS DE JOYERIA PERFECCIONADOS ”

*de los artículos de joyería perfeccionados*

MEMORIA DESCRIPTIVA

La invención que vamos a describir en la presente memoria, auxiliados de los dibujos anexos, trata de unos importantes perfeccionamientos introducidos en el sistema de fabricación de ciertos artículos de joyería tales como sortijas de señora y caballero, gemelos, broches, dijes, pendientes, medallones, alfileres de corbata

136082

10 FEB 1961



- 2 -

y en general de todos aquellos en los que sea adecuado representar letras, en forma de iniciales, leyendas y cifras.

Los artículos de joyería de la clase indicada no pueden ser fabricados actualmente en serie, debido a que cada pieza requiere una combinación de letras para que correspondan a las iniciales del nombre y apellidos del usuario, que es el caso de mas frecuente aplicación. Por esto o se graban las letras, con el inconveniente de no poder entregar en el acto el artículo elegido, en la joyería o debe efectuarse la fijación mediante soldadura, cosa que, además del tiempo que exige, altera el acabado requiriendo posteriores retoques de manera que tampoco es un procedimiento rápido de rendimiento industrial.

Los perfeccionamientos a que nos venimos refiriendo tienen la finalidad de alterar ventajosamente las actuales condiciones expuestas, consiguiendo un tipo de artículos de joyería que pueden servirse a los detallistas preparados, para que estos monten rápidamente en ellos las combinaciones de letras que el cliente les pida, pudiendo entregarlos en el acto.

El dispositivo que motiva la invención tiene además la ventaja accesoria, de que permite montar letras de diferente color o tono de color que el fondo del artículo de joyería, mejorando también sus condiciones estéticas.

Consisten en esencia estos perfeccionamientos, en la fabricación de los artículos de joyería, sea de la clase que fueren, disponiéndoles unos vástagos perpendiculares sobre la superficie en que hayan de montarse las letras u otros signos, cuyos vástagos pueden ser piezas soltas, soldadas, encajadas o unidas por cualquier otro me-



5            dio, o incluso moldearse por fundición en el propio artí -  
             culo, siendonconveniente darles una seccion prismática, -  
             tal como cuadrada, aunque también podrá ser cilíndrica, -  
             ovalada o de otra forma geométrica. Los articulos de joye-  
10            ria se serviran preparados de este modo, y por separado, -  
             se fabricarán las letras o signos, practicando en cada una  
             de ellas uno o varios orificios con la forma y dimensiones  
             correspondientes a los vástagos citados, de manera que pue-  
             dan montarse rapida y fácilmente sobre el articulo de joye-  
15            ria, simplemente introduciendo dichos vástagos en los ori-  
             ficios de las letras y luego remachandolos.

             Para facilitar la comprensión de las caracteris-  
             ticas generales anteriormente expuestas, se acompaña una  
             lámina de dibujos con la representación de un ejemplo de -  
15            realización, el cual conviene interpretar ampliamente y -  
             sin carácter restrictivo alguno.

             Los mencionados dibujos representan en sus -  
             guras como sigue:

20            Fig. 1.- Planta de la parte superior de un arti-  
             culo de joyeria, que en el caso del ejemplo representa un  
             sello o sortija antes de montarle las letras.

             Fig. 2.- Sección transversal por A-B de la fig. 1

             Fig. 3.- Planta del referido sello o sortija,  
25            con las letras montadas.

             Fig. 4.- Vista de una letra suelta.

             Fig. 5.- Sección transversal por C-D de la fig. 3

             Refiriendonos a los mencionados dibujos, vemos  
             que el ejemplo de realización en ellos representado, consta  
             de las siguientes partes y elementos: -1- es el cuerpo

136082



- 4 -

5 de la cabeza del sello o sortija, siendo -2- la superfi -  
cie superior mientras que con -3- se designan los vástago -  
gos de sujeción que, en este ejemplo, están constituidos  
por unas barritas de sección cuadrada introducidas en un  
orificio practicado en el referido cuerpo y remachados en  
el por su extremo inferior -4-, o bien sujetos con una -  
pequeña soldadura.

10 Con -5- se señalan las letras ya conformadas,  
provistas de uno o varios orificios -6-, las cuales se -  
serviran a las joyerias desmontadas y en un surtido adecua -  
do.

15 Como puede verse en las figuras 3 y 5, una vez -  
elegida la combinación de letras -5-, que pide el cliente  
resultará fácil y rápido montarlas sobre la superficie -  
-2- de la sortija, simplemente introduciendo los vástagos  
-3- en los orificios -6- y luego remachando el extremo su  
perior.

20 Finalmente conviene hacer constar la posibilidad  
de aplicar estos perfeccionamientos a la fabricacion de -  
cualquier clase de artículos de joyeria, sea cualfuere su  
naturaleza, clase de metal, formas, tamaños y motivos de -  
decorativos, del mismo modo que pueden variar las formas, ta  
maños colorido y clase de metal de las letras, así como -  
otras circunstancias secundarias que no alteren lo esen -  
25 cial que se resume en la siguiente

NOTA REIVINDICATORIA

Los puntos no conocidos ni practicados en España  
que se reivindicán en este Modelo de Utilidad, son:

1.- Artículos de joyeria perfeccionados, esen -

136082 10 FEB 1968



- 5 -

5 cialmente caracterizados por el hecho de disponer de unos  
vástagos perpendiculares a la superficie soporte de los -  
complementos decorativos y de unas letras inicialmente -  
seltas, dotadas cada una de uno o varios orificios, con  
objeto de permitir el fácil y rápido montaje de aquellas  
sobre la mencionada superficie, introduciendo los vástagos  
de la misma en los orificios de las letras y luego rema -  
chándolos, Y

10 2.- " ARTICULOS DE JOYERIA PERFECCIONADOS ", de  
conformidad en un todo en lo esencial y fines industriales  
a lo descrito en la precedente memoria descriptiva y grafi  
camente representada en los adjuntos planos para su mejor  
comprensión.

Esta memoria consta de CINCO hojas escritas ó  
mecanografiadas por una sola cara a doble espacio.

Madrid, 10 FEB. 1968

Por autorización de la interesada.

Fig. 1

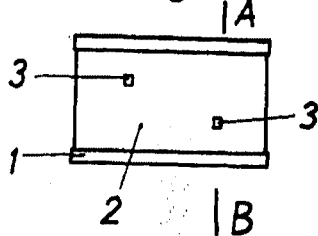


Fig. 3

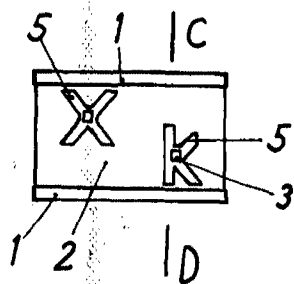
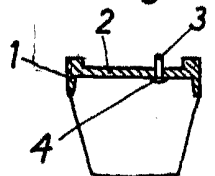
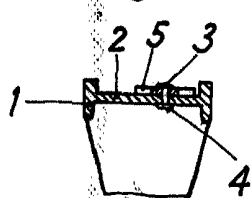


Fig. 2



Sección A-B

Fig. 5



Sección C-D

Fig. 4



Escala Variable  
MADRID. 10 FEB. 1968  
P.A.