

135765



foros no solamente de uso en España, sino de los usados en países extranjeros, lo cual facilita el aprendizaje general y en especial los internacionales.

10 b.- Un tamaño reducido, como corresponde a su carácter didáctico, pero sin embargo, no tanto como eliminar la justa reacción al encontrarse frente al semáforo real.

La ejecución en cuanto a tamaño se refiere, será con toda la libertad de elección que la ley establece, pero es de interés destacar esta circunstancia como una ventaja más.

15 c.- Manejabilidad que permite trasladarlo de un aula de enseñanza a otra aula, sin el menor inconveniente.

20 d.- Ventaja didáctica sobre la propia experiencia con los semáforos reales, ya que funcionan estos sometidos a las exigencias de la circulación, pero no es dado repetir y repetir una misma señal hasta alcanzar el aprendizaje, como el invento que nos ocupa.

25 Al mismo tiempo como las señales son provocadas por el profesor, estas señales pueden ser producidas en orden o reproducirse paralelamente a las reales, ó por el contrario sometidas a las necesidades de un alumno ó grupo de alumnos que tropiezan con alguna dificultad particular.

30 c.- Sencillez ya que solamente cuatro pulsadores mandados han de ser manejados y al estar colocados en el mismo orden que las lámparas de señales del semáforo, no es posible mejorar la sencillez del manejo, que repercute en la facilidad de la enseñanza motivo y objetivo fundamental del invento.

35 Reune por tanto características más que suficientes para aspirar en derecho al privilegio del registro que se solicita - al amparo de los prevenidos en el vigente Estatuto sobre Propiedad Industrial.

135765



Se acompañan unos dibujos en los que se muestra una manera de llevarlo a la práctica, haciendose constar de manera expresa, que el mismo carece de caracter privativo en sus detalles toda vez que se citan solamente a título de ejemplo.

40

La figura 1 representa una vista frontal del aparato.

La figura 2 representa una vista de costado.

La figura 3 representa el teclado de mando y

La figura 4 representa el esquema electrico.

45

Como puede apreciarse, este semáforo mural consta de una caja (1) en la que van tres lámparas en alojamientos obturados por medios transparentes coloreados en rojo, ambar y verde - referenciados en el esquema con (r), (A) y (V) cuyo encendido se provoca por medio de una caja con teclado de mando (2) que cierran circuito general o interruptor (I) y los circuitos de las señales (R), (A) y(V).

50

Este modelo es realizable en cualesquiera tamaños y materiales adecuados, siendo susceptible de toda clase de modificaciones de detalle, en tanto que estas no alteraren su fundamento.

:--: N O T A :--:

55

Los puntos de invención propia y nueva que se presentan para que sean objeto de este registro de patente de modelo de utilidad, en España, por veinte años, son los siguientes:

60

1º.- Dispositivo de señales de tránsito, de tres luces, caracterizado por que comprende en combinación con una caja - susceptible de acoplamiento mural, dotada de tres discos coloreados en rojo, amabar y verde, un circuito eléctrico constituido por tres lámparas situadas una detras de cada disco, cuyo encendido - discriminatorio y ulterior apagado, se determina por cerrado de - circuito por accionamiento de teclas de una caja con teclado cada

135765-20



65 una de cuyas teclas corresponde a una de las citadas lámparas, -
mas otra que actua como interruptor general.

2º.- "DISPOSITIVO DE SEÑALES DE TRANSITO, DE TRES
LUCES".

70 Tal y como se ha descrito en la memoria que antecede
y para los fines que se han especificado.

Consta la presente memoria descriptiva de cuatro ho-
jas escritas a máquina por una sola cata.

Madrid, 29 Enero de 1.968

D. DIAZ UNGRIA
P.P.

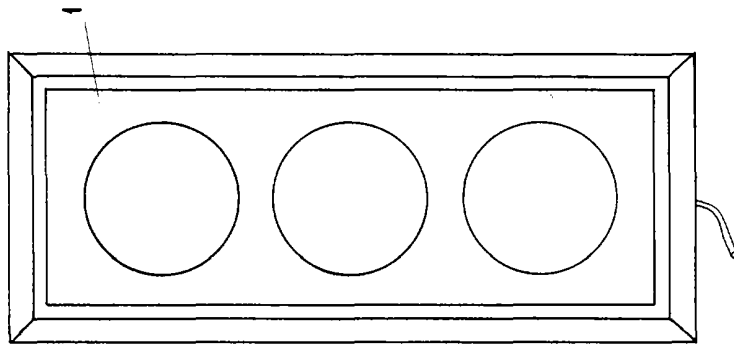
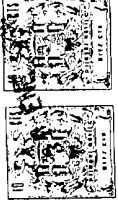


FIG-1

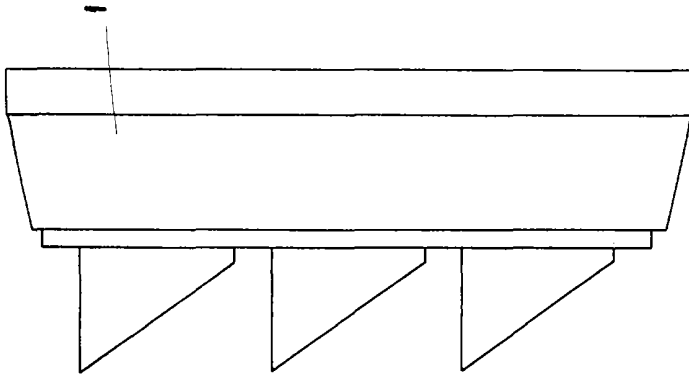


FIG-2

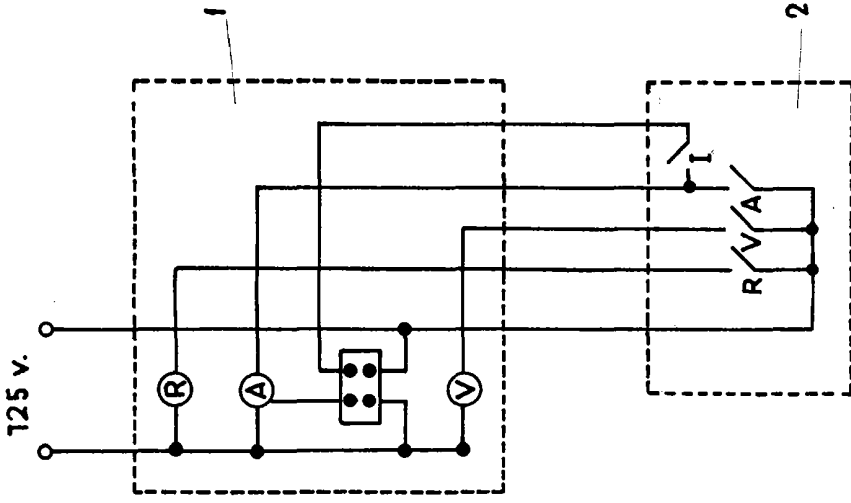


FIG-4

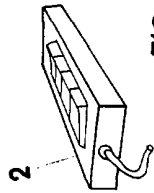


FIG-3