

12-7-73

135716



MEMORIA DESCRIPTIVA
=====

Correspondiente a la solicitud de registro de un Modelo de Utilidad que por veinte años se solicita para España a favor de GELITAL IBERICA, S.A., de nacionalidad española, domiciliada en Zaragoza, calle de Batalla de Almansa, número 10. - - - - -

p o r

"PLANCHA ELECTROVAPORIZADORA CON TELEMANDO DE SALIDA DE VAPOR"

Según el enunciado, el objeto de la presente protección consiste en un nuevo modelo de plancha de tipo industrial y/o doméstico, diseñada especialmente para producir la salida a voluntad de vapor impregnador de la prenda en proceso, mediante un dispositivo electromecánico incorpo-



rado en la misma plancha con el que se actua a distancia una válvula de apertura y cierre, acoplada a la tubería de conducción de vapor.

10 En la hoja de planos que se acompaña, ha sido representado un posible caso de ejecución en la realidad que, a modo de ilustración gráfica de esta descripción, se cita con caracter de pura enunciación y sin limitación alguna en cuanto a las variantes de tipo accidental que la esencialidad reivindicada podrá revestir en cada caso.

15 En la hoja de planos, la Figura 1 corresponde a una sección vertical del bloque planchador por su eje longitudinal de simetría. La Figura 2 muestra en planta la parte superior de dicho bloque provista de resistencias eléctricas; mientras que la Figura 3 es otra vista en planta del mismo bloque seccionado horizontalmente según un plano intermedio en relación a su altura, a fin de ilustrar la disposición del laberinto de celdillas conductoras del vapor a los orificios de salida situados en la parte delantera de la cara inferior de la plancha que toma contacto directo con la prenda a planchar. En la Figura 4 se muestra otra sección vertical del bloque planchador según su eje transversal a modo de aclaración de las anteriores, y la Figura 5 representa esquemáticamente un conjunto funcional compuesto por plancha, electroválvula, caja de conexiones, distribuidor, condensador y tubería de conducción y retorno de vapor, así como purgador y válvulas correspondientes.

20
25
30

35 En relación a la numeración dada a los diversos elementos y piezas que componen el objeto de la presente protección, seguidamente se expone su construcción detallada

2:7:73

135716

- 3 -

26



y características del mismo.

40 La plancha electrovaporizadora con telemando regula
dor de salida de vapor está constituida básicamente por
un bloque formado por una pieza de aluminio normalmente
obtenida por fundición -1-, en cuya cara inferior han sido
arbitrados una serie de orificios -2- de salida de vapor,
a cuyos orificios llega este último a través de un laberinto de celdillas -3- entrando por el conducto de entrada -4-.

45 Las citadas celdillas tienen por misión actuar a modo de cámaras de retención; garantizando la total reevaporación de los residuos líquidos condensados, por la acción térmica de las resistencias eléctricas blindadas -5- alojadas en la parte superior de la pieza -1- que, al mismo tiempo, aportan a esta última el grado de calor necesario para el planchado, regulado por termostato.

50 Según se indicó anteriormente, la plancha está equipada con un telemando constituido por un dispositivo de accionamiento manual -6- fijado por lo general al asidero o empuñadura con que se maneja, cuyo mando a distancia actúa sobre una electroválvula -7- y una caja de conexiones -8- montada a la salida del distribuidor -9- acoplado en la tubería de suministro de vapor.

60 Este distribuidor queda situado en el punto de conjunción de la tubería de entrada en la que van montados un condensador -10- y una válvula esférica -11- y la tubería de retorno -12- provista de purgador -13-, caja de condensación -14-, válvula de retención -15- y otra válvula esférica -16-.

65 De este modo, el usuario no solamente puede aplicar



el grado de vapor necesario a la temperatura correcta del trabajo a realizar y clase de tejido en proceso, sino también puede cortar el paso de vapor desde el propio lugar de trabajo sin necesidad de desplazamientos inútiles y sin quedar sujeto al peligro que existe en la actualidad de manejar manualmente las válvulas y dispositivos anejos a la red de suministro.

Descrito y representado el objeto de esta memoria se hace la salvedad de que los detalles accidentales de forma, tamaño y materiales utilizados en su construcción, podrán ser objeto de alteración sin que tal modificación desvirtue la esencialidad que queda resumida en la siguiente:

N O T A

EN RESUMEN: El presente Modelo de Utilidad que por veinte años se solicita para España, ha de recaer sobre las siguientes reivindicaciones:

1ª.- "PLANCHA ELECTROVAPORIZADORA CON TELEMANDO DE SALIDA DE VAPOR", caracterizada por estar constituida esencialmente por un elemento planchador incorporado en una pieza fundida en cuya cara inferior han sido arbitrados unos orificios de salida de vapor los cuales ponen en comunicación con el exterior a un laberinto de celdillas consistentes en otras tantas cámaras de retención y reevaporización de condensaciones por efecto de unas resistencias blindadas alojadas en la parte superior de la citada pieza fundida, cuyo efecto térmico se encuentra regulado por termostato incorporado.

2ª.- "PLANCHA ELECTROVAPORIZADORA CON TELEMANDO DE SALIDA DE VAPOR", según la reivindicación anterior, caracterizada

12773

- 5 - 135716

26



100

porque la plancha lleva sujeto a su empuñadura un dispositivo de mando a distancia constituido por una electroválvula que, al ser accionada, actúa sobre una caja de conexiones montada a la salida de un distribuidor montado en la tubería de suministro de vapor, para dar paso o interrumpir la salida de vapor de acuerdo con las necesidades de trabajo.

105

3ª.- Por último, se reivindica la protección jurídica que por veinte años se solicita para España por - - - - -
"PLANCHA ELECTROVAPORIZADORA CON TELEMANDO DE SALIDA DE VAPOR"

Todo conforme queda expresado en la presente memoria descriptiva que consta de cinco folios mecanografiados a una sola cara y hoja de plano que se acompaña.

Madrid, 26 de Enero de 1.968.

P.A.,
PEDRO FELIU MAÑA
P. P.

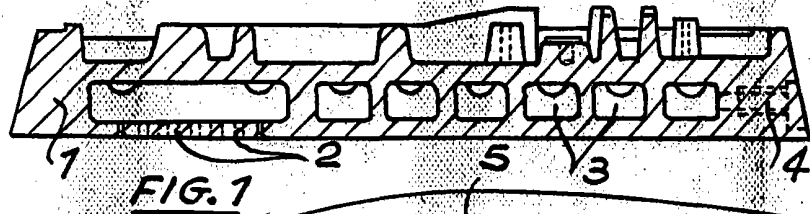


FIG. 1

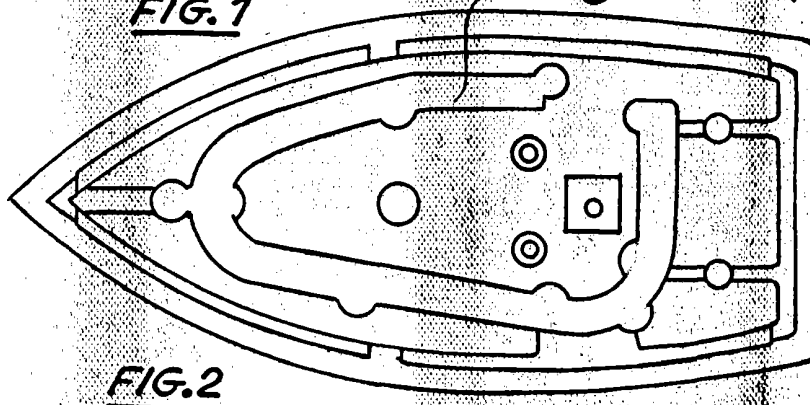


FIG. 2

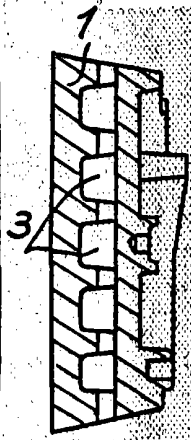


FIG. 4

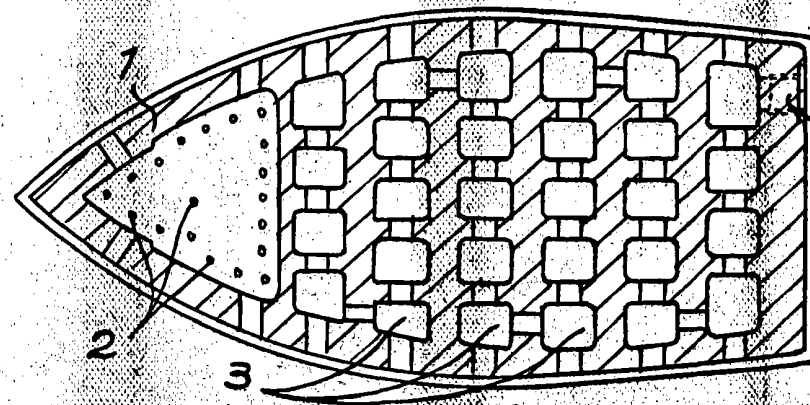


FIG. 3

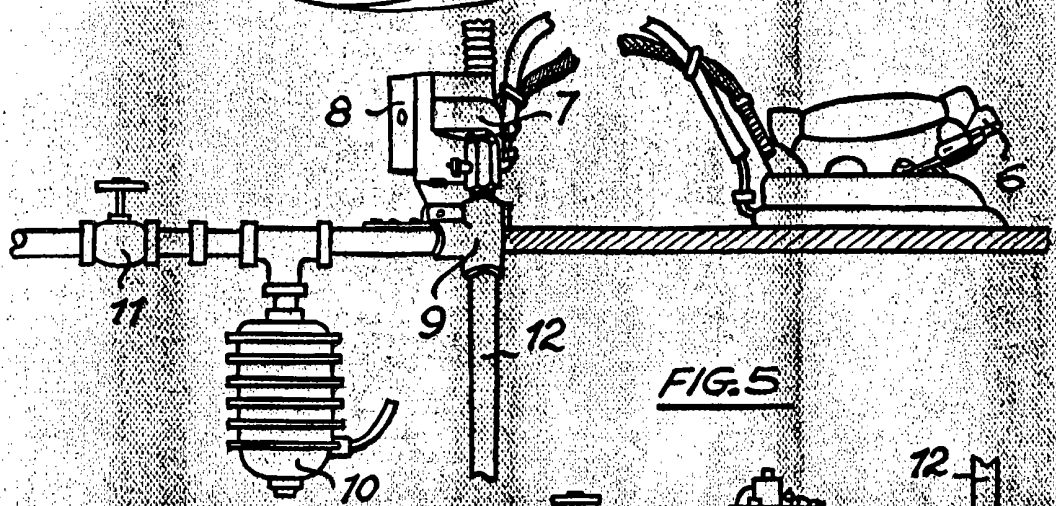
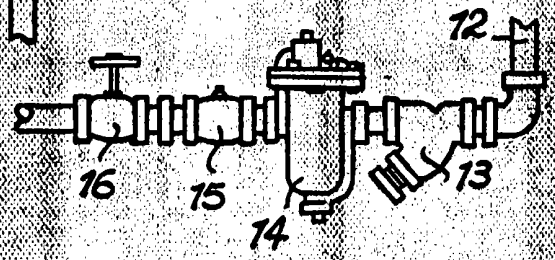


FIG. 5



Madrid, 26 ENE. 1968
 P.A.
 PEDRO FELU MARA
 P. P.
 ESCALA VARIABLE.