



- 2 - 15557



El resultado industrial que se obtiene con este Modelo de Utilidad mejora notablemente todo cuanto sobre el particular se conoce y utiliza actualmente, tanto por su sencillez constructiva como de aplicación, resistencia, duración, indeformabilidad, estética y economía, por lo que se hace acreedor a la obtención de los privilegios que, para los de su clase y condición, otorga el vigente Estatuto de la Propiedad Industrial.

Entre los nuevos accesorios de la mecánica moderna, uno de los mas necesarios son los martillos de material plástico, los cuales, por no herir o deteriorar el metal, son utilizados para trabajos delicados en los cuales el empleo de los martillos clásicos de metal pueden dañar la pieza. Estos martillos, en general, tienen defectos, que son corregidos en el nuevo martillo objeto de este Modelo de Utilidad.

En este martillo son muy prácticamente recambiables las mazas y el mango, siendo su dispositivo de sujeción sumamente sencillo y fuerte, evitando todo desprendimiento y desajuste, y, eludiéndose el peligro de dejar las piezas flojas, lo cual originaria una natural inseguridad en el trabajo.

Para mayor comprensión del objeto de este Modelo de Utilidad, se adjunta una hoja de dibujos, solamente a título informativo, ya que, con los elementos básicos que intervienen, pueden hacerse diversos modelos de martillos. Refiriendonos a ella, la descripción es la siguiente:

100057

20



La Figura 1 representa la totalidad del martillo armado.

En esta vista se aprecian: A-B es el cuerpo del martillo, C las mazas y E el mango.

5 En la Figura 2 se representan estos mismos elementos dispersos, pero en orden de montaje.

En esta vista se ven las abrazaderas A y B, que forman el cuerpo y que se unen entre sí por el tornillo D, sujetando a la vez a las mazas C y al mango E. Esto en el caso del dibujo adjunto, ya que en otros modelos los tornillos pueden ser varios.

15 Se comprende lo fácil que resulta cambiar las mazas y el mango, en caso de deterioro, así como la fortaleza de la sujeción. Esta fijación es perfecta por la estructura, en forma de como, de las cajas de sujeción, como se indica en F y J de la Figura 3.

Los mangos, generalmente rígidos, son a veces flexibles cuando lo requiere el trabajo a efectuar.

20 Para algunos trabajos, como son la chapistería fina y otros, se requieren mazas de formas diversas como algunas que se indican en la Figura 4 G y H. Estas son rápidamente adaptables, con toda seguridad, por el sistema de abrazaderas indicado.

25 Estos elementos constituyen, en su conjunto, un martillo nuevo, de gran utilidad y economía, según fácilmente puede deducirse de todo lo expuesto.

Descritas, por manera suficiente, la naturaleza y finalidad del presente Modelo de Utilidad, se hace constar ex-



presamente que, cualquier modificación de detalle que se introduzca en el mismo, se considerará incluida dentro de esta protección, en tanto en cuanto no altere o modifique esencialmente su finalidad característica.

5

N O T A

Por el Modelo de Utilidad a que se refiere la presente Memoria, se REIVINDICA:

10 1ª.- Un martillo de mazas recambiables con abrazaderas, caracterizado esencialmente por poseer un cuerpo formado por dos piezas abrazaderas sujetas por uno o varios tornillos, cuyas abrazaderas, al unirse, sujetan las mazas y el mango.

15 2ª.- Un martillo de mazas recambiables con abrazaderas, según el punto anterior, caracterizado esencialmente porque los tornillos de fijación pueden atravesar a su vez a las mazas, aumentando así su sujeción, aplicándose un solo tornillo cuando la maza es ejecutada de una sola pieza pasante de lado a lado del martillo.

20 3ª.- Un martillo de mazas recambiables con abrazaderas, según los puntos anteriores, caracterizado esencialmente porque, las cajas de sujeción de las piezas son de forma cónica para establecer una mayor y mas perfecta fijación de las mismas.

25 4ª.- "Un martillo de mazas recambiables con abrazaderas".

Todo ello tal y como se ha descrito en la Memoria que antecede, ilustrado en el plano que se acompaña,

15557

- 5 -



y, a los fines que se han especificado.

Esta Memoria consta de cinco hojas escritas a máquina por una sola cara.

Madrid, 20 ENE. 1968

A.C.E., S.A.  
p.a.

133357

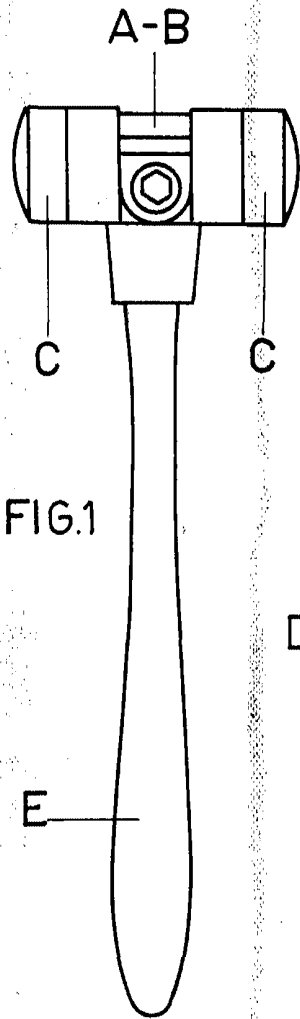


FIG. 1

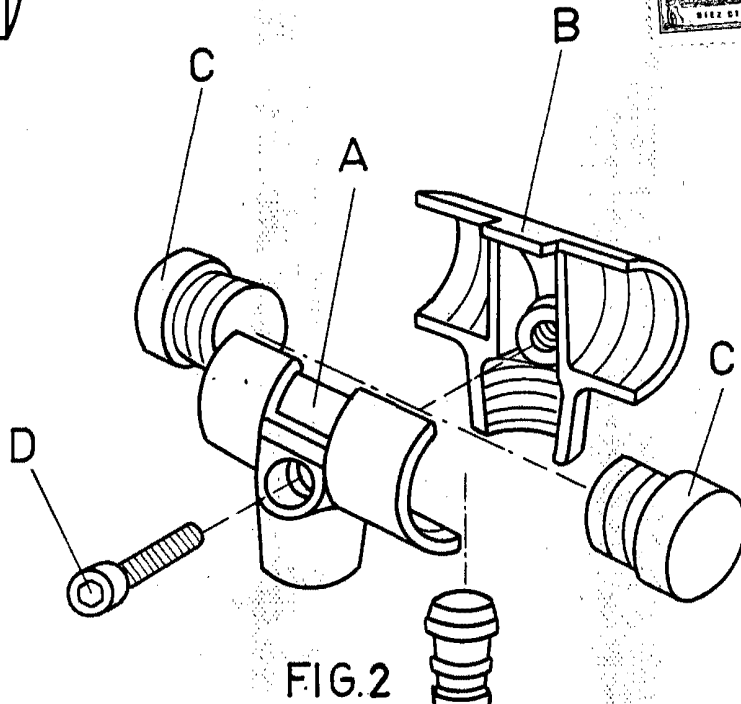


FIG. 2

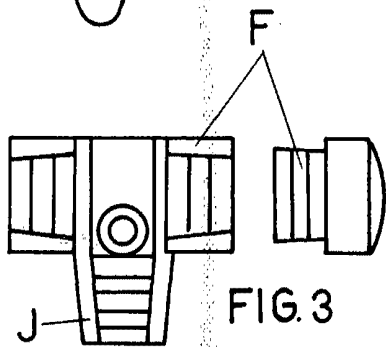


FIG. 3

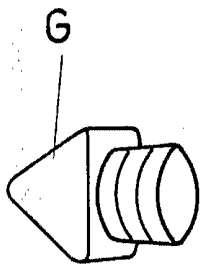
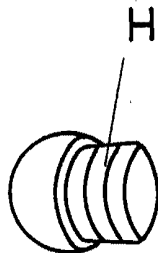


FIG. 4



Escala variable

MADRID, 20 ENE. 1968