

135219



MEMORIA DESCRIPTIVA

de una

PATENTE DE MODELO DE UTILIDAD

por:

"PLANTILLA PARA CALZADO". -----

Cuyo registro se solicita por VEINTE AÑOS, para España, a nombre de ALSA ESPAÑOLA S.L. de nacionalidad española con domicilio en Sancellas (Mallorca-Baleares) Ca's Caná, s/n.-----

El objeto de la presente solicitud de Patente de Modelo de Utilidad, se refiere a una plantilla para calzado, cuyas características de novedad le confieren la cualidad de aportar, a la función a que se destina, las siguientes ventajas:

a.- Es realizable en láminas de contrachapado de madera, que imparten gran elasticidad, ligereza y poder termoaislante.

b.- El corte se fija con perfección entre planti-

135219

10



10 lla y suela o piso, a cuyo efecto la plantilla posee zonas de menor grueso que posibilitan alojar la tira o parte del corte.

15 c.- Posee gran adaptabilidad y permite inserción de incrementos de grueso compensadores de defectos o perfeccionadores de apoyo del pié.

En la adjunta hoja de planos, para facilidad de la descripción y sin carácter limitativo alguno, por lo tanto, se ha representado una forma de realización del modelo que se preconiza.

20 La figura 1 representa una plantilla, habiéndose destacado sus elementos componentes para facilitar la comprensión de su constitución.

La figura 2 representa un corte transversal.

25 La figura 3 representa la parte delantera, montada.

La figura 4 representa una planta y

La figura 5 representa una planta indicativa de posible adpción de relieves compensadores.

30 Como puede apreciarse, la plantilla está constituida por una lámina de contrachapado formada por laminillas de madera (1) pegadas, con las fibras cruzadas, presentando zonas de menor grueso (2) para alojamiento del corte (3) entre la plantilla y la suela o piso (4).

35 Esta plantilla admite inserción de incrementos o relieves (5) y (6) compensadores para comodidadde la andadura.

El tacón (7) se fija por pegado o cualquier otro procedimiento adecuado.

40 Este modelo es realizable en cualesquiera tamaños y materiales adecuados, siendo susceptible de toda clase de modificaciones de detalle, en tanto que estas no alteren su fundamento.

135219

10 E



NOTA

45 Los puntos de invención propia y nueva que se
presentan para que sean objeto de esta patente de modelo
de utilidad, en España, por veinte años, son los siguien-
tes:

50 1.º.- Plantilla para calzado, caracterizada por
que comprende un elemento laminar compuesto por chapas
delgadas de madera, formando contrachapado, pegadas y
recortadas en contorno correspondiente al del pié, en el
cual elemento se han determinado zonas de grueso menor
que producen así, entre plantilla y piso, alojamiento para
fijación del corte.

55 2.º.- Plantilla para calzado, según reivindicación
anterior, caracterizada por que eventualmente se producen
en la misma relieves compensadores.

3.º .- "PLANTILLA PARA CALZADO"

60 Tal y como se ha descrito en la memoria que an-
tecede, representado en el dibujo que se acompaña y para
los fines que se han especificado.

Consta la presente memoria descriptiva de tres
hojas escritas a máquina por una sola cara.

Madrid 10 Enero de 1968

CARLOS BALLESTERO

P. P.

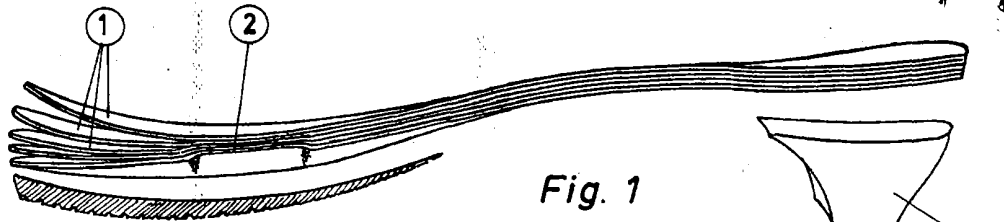


Fig. 1

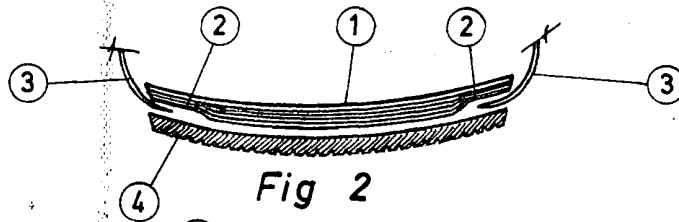


Fig. 2

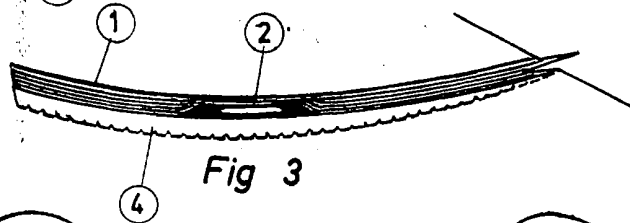


Fig. 3

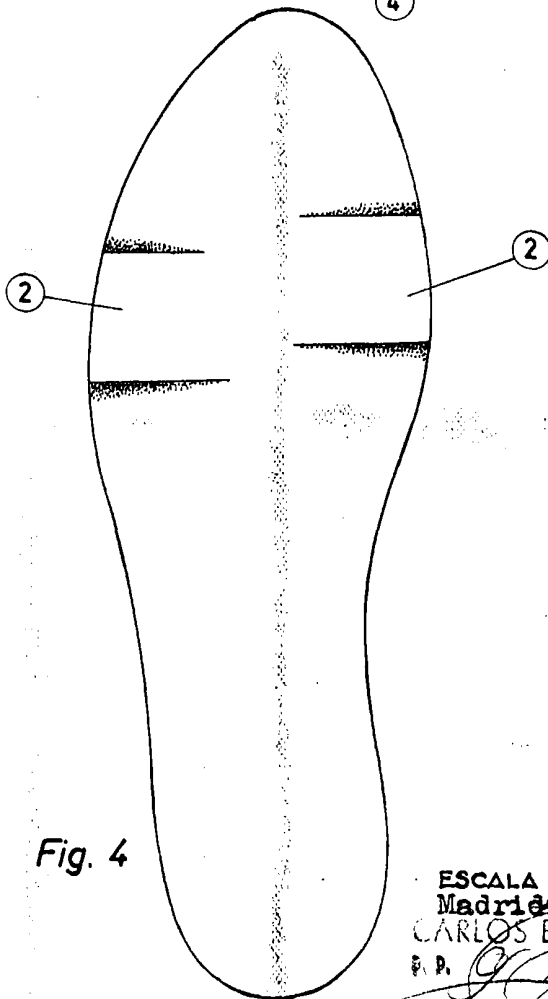


Fig. 4

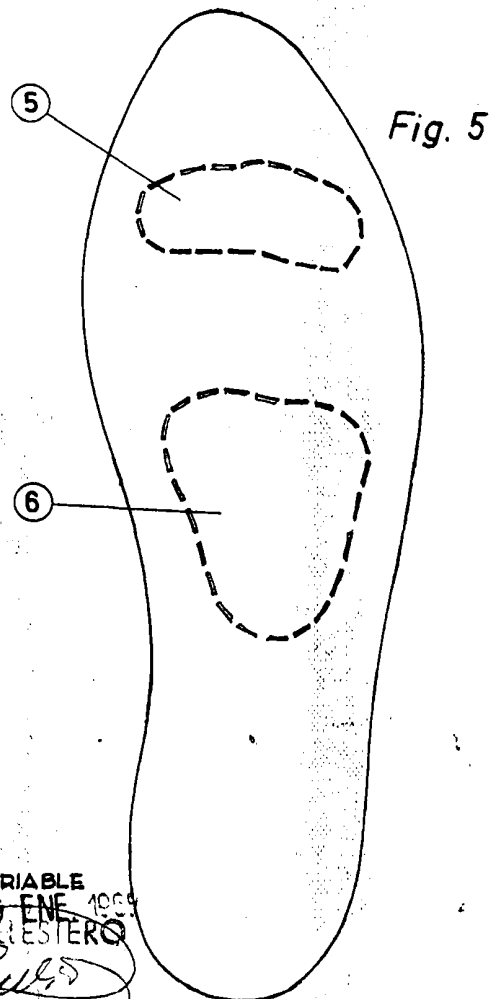


Fig. 5

ESCALA VARIABLE
Madrid 10 ENE 1969
CARLOS BALLESTERO
P. P. *[Signature]*