



134702

MODELO DE UTILIDAD

por V E I N T E años  
a favor de D. Jose <sup>M</sup>artinez Lopez  
de nacionalidad española  
residente en Clarisas, 1.- Madrid  
por:  
»AVION DE JUGUETE».-

- - - - -

134702

- 2 -



El Modelo de Utilidad, objeto de la presente memoria se refiere, como su titulo indica a un avión de juguete que presenta varias cualidades, siendo la principal de ellas la de disponer de alas desmontables, para lo cual se ha previsto un modelo de avión de ala alta en la que se han practicado sendos orificios en los que penetran a presión, unos resaltos esfericos dispuestos en la parte superior del fuselaje, habiendose dotado ademas en la parte posterior central de la pieza que conforma las alas, una pestaña que se fija bajo la superficie del mencionado fuselaje. Con esto y dado bajo la superficie que el avión se construye preferentemente de materiales moldeables por su resistencia, elasticidad y perfecto acabado, se consigue un avión ligero y facilmente desmontable siendo por su sencillez apreciado por el publico infantil al que se destina.

Para la mejor comprensión del invento que se preconiza se acompaña una hoja de planos, en la que en dos figuras se detalla suficientemente la constitución y disposición de sus elementos componentes asi como su utilización.

La figura primera es un detalle en perspectiva de los elementos de montaje citados y la segunda se refiere a una sección longitudinal del enganche posterior del ala, ambas en un ejemplo de realización no limitativo.

La numeración que acompaña a las figuras tiene el mismo significado para ambas siendo este el siguiente:

- 1.- Fuselaje.
- 2.- Cubierta.
- 3.- Alas.

134702

- 3 -



- 4 y 5.- Laterales.
- 6.- Pivotes.
- 7.- Trasera de cubierta.
- 8.- Pestaña.
- 5.- 9.- Apoyo delantero.
- 10.- 10.- Orificios de encaje.

10.- La pieza superior compuesta por las dos alas (3) y la cubierta de la carlinga (2), se monta sobre el fuselaje (1) de forma que penetren los pivotes (6), a presión en los orificios correspondientes (10), coincidiendo las piezas (4) en la caja (5) y apoyando el listón (9), en la zona correspondiente delantera del fuselaje y habiendo previsto la entrada de la pestaña (8), bajo la superficie de (1) en la parte posterior del hueco que ha de cubrir (3).

15.- Seran independientes del objeto de la presente invención los materiales, forma, colores y dimensiones, tanto absolutas como relativas y en general todo cuanto no altere, cambie o modifique la esencialidad de la invención.

20.- Descrita suficientemente la naturaleza y objeto de este Modelo de Utilidad, se hace constar que las características esenciales sobre las que han de recaer la concesión del mismo estan comprendidas en las siguientes:

#### REIVINDICACIONES

25.- 1ª.- Avion de juguete, caracterizado por disponer de una pieza conformadora de las alas y techo de carlinga, la cual se fija al fuselaje por dos pivotes esfericos, dispuestos en la parte superior y lateralmente del fuselaje

134702



5.-

que encajan a presión sobre dos orificios correspondientes que han sido previstos en el arranque de las alas, ayudado por una pestaña posterior de que dispone en su centro la mencionada pieza y que se aloja bajo la superficie del fuselaje, debiéndose la mencionada presión de montaje, a la elasticidad del material moldeable de que preferentemente se conforma el aparato.

2ª.-AVION DE JUGUETE.

10.-

Todo ello conforme se describe y reivindica en la memoria que antecede que consta de CUATRO hojas escritas a maquina por una sola de sus caras y planos que la ilustran

Madrid, 14 de Diciembre de 1.967



FIG 1

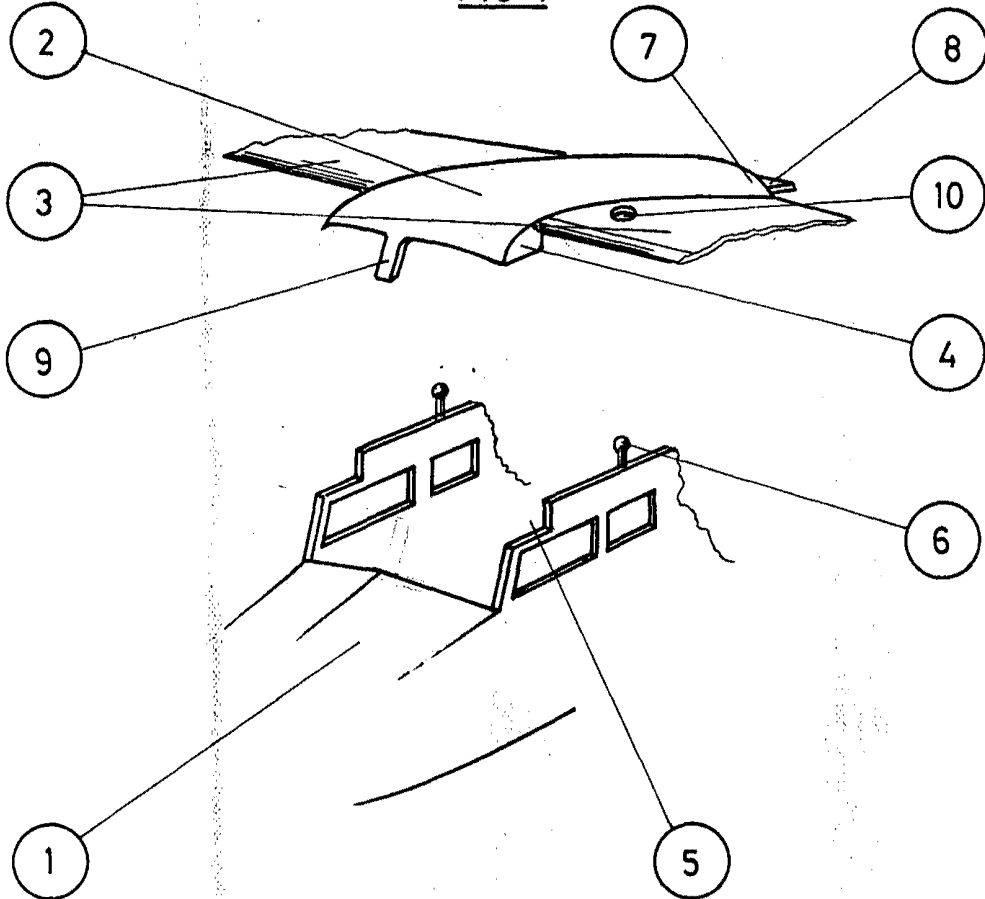
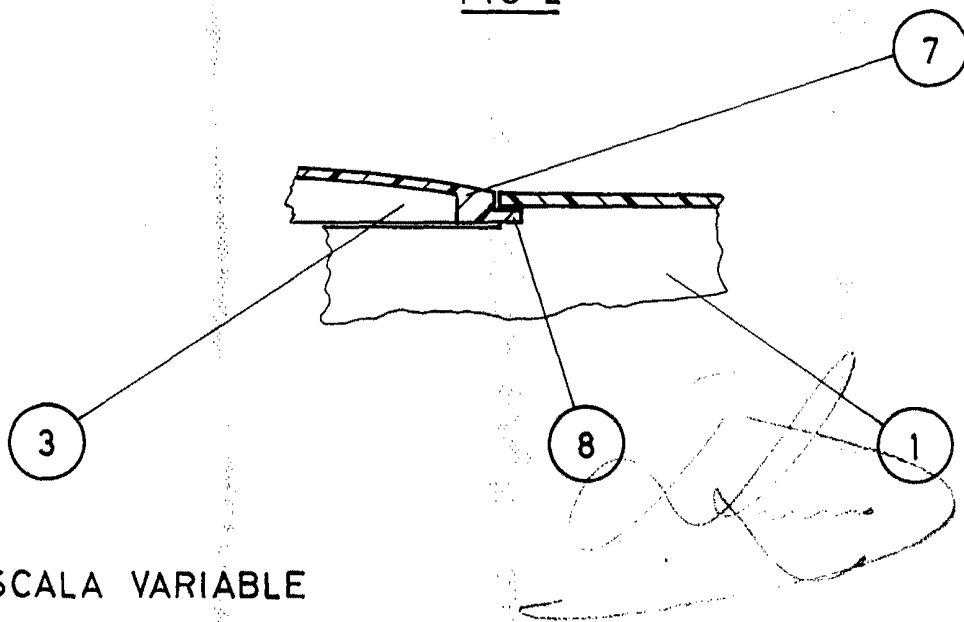


FIG 2



ESCALA VARIABLE