



133404

MODELO DE UTILIDAD

por V E I N T E años

a favor de Industrias Plasticas Aurora, S. A.

de nacionalidad española

residente en Madrid.- Sanz Raso, 40

por:

„MARCO PERFECCIONADO„

.....



5.- El Modelo de Utilidad objeto de la presente memoria se refiere, como su titulo indica a un nuevo sistema aplicable a los marcos de sobremesa con fines decorativos y que presentan varias cualidades que por su sencillez y por estar conformados preferentemente en materiales moldeables inyectados, resultan de una gran economía con un perfecto acabado que hacen su uso preferible a cuantos hasta el momento ha aparecido en el mercado. La resistencia que le proporcionan el material conformador es otra de las cualidades mas apreciadas, ya que la duracion del articulo es apreciable.

10.- Esencialmente consiste la presente invencion en disponer la tapa posterior del marco provista de dos canaladuras paralelas con un tope al final del campo comprendido entre ambas y por las que desliza la parte fija de la pata de soporte del marco cuya parte movil queda unida a la fija por una acanaladura en el mismo material que se ha previsto debilitado pudiendo doblarse en funcion de la elasticidad del material.

15.- Para la mejor comprension del invento que se preconiza se acompaia una hoja de planos en la que en tres figuras se detalla suficientemente la constitucion y disposicion de sus elementos componentes asi como su utilizacion.

20.- La figura promera representa una vista en perspectiva del montaje mencionado. La segunda una seccion transversal de las guias y la tercera una vista en planta de conjunto.

25.- La numeracion que acompaia a las figuras tiene el mismo significado para todas ellas siendo este el siguiente:

1.- Plano Tapa.

2.- Guias.



- 3.- Vaciados de desmoldeo.
- 4.- Zona fija de la pata.
- 5.- Canaladura.
- 6.- Pata plegable propiamente dicha.
- 7.- Nervadura longitudinal de tope.
- 8.- Tope de entrada de (4).

5.-

10.-

15.-

En el plano de la tapa (1) se han previsto dos canaladuras (2) paralelas, que determinan los vaciados (3) a efectos de desmoldeo por los que penetra deslizante la parte fija (14) de la pata (6) haciendo tope en el tope (8) que se dispone entre ambas canaladuras. Entre las zonas (4) y (6) de la pata se ha previsto una canaladura (5) por la que se dobla en función de la elasticidad del material moldeable a que pertenece, limitando el doblado el tope que hacen las dos nervaduras (7) entre sí. Con todo esto suprimen los sistemas de sujeción por remaches, pegado, tornillos, etc. empleados hasta ahora de mucho menor eficacia.

20.-

Serán independietes del objeto de la presente invención los materiales, forma, colores y dimensiones y en general todo cuanto no altere, cambie o modifique la esencialidad del invento.

25.-

Descrita suficientemente la naturaleza y objeto de este Modelo de Utilidad, se hace constar que las características esenciales sobre las que han de recaer la concesión del mismo se hallan comprendidas en las siguientes:

#### REIVINDICACIONES

1ª.- Marco perfeccionado, caracterizado por comprender en un marco de sobremesa propiamente dicho, una tapa con ca.

133804



5.-

racterísticas especiales consistentes en disponer en su plano y en dirección oblicua dos guías paralelas con un tope entre ambas al final de su curso, por las que desliza una pieza plana conformadora de la parte fija de la pata soporte de que esos marcos disponen en la parte posterior y que debido al ajuste de su deslizamiento quedan así fijadas con la particularidad de que la mencionada tapa así como las guías y tope se conforman preferentemente en materiales moldeables inyectados para una mayor economía y resistencia.

10.-

2ª.- Marco perfeccionado, caracterizado por comprender, según reivindicación anterior, la pata soporte conformada en una sola pieza del mismo material que la tapa y de forma que presenta una canaladura transversal por la que tiene lugar el doblado de ella por este debilitamiento del material y en función de su elasticidad limitando este plegado el tope que hacen entre sí dos nervaduras de que disponen longitudinalmente ambas partes de la tapa.

15.-

3ª.- MARCO PERFECCIONADO

- - - - -

133404

- 5 -



Todo ello tal y como se reivindica en la presente memoria que consta de CINCO hojas escritas a maquina por una sola de sus caras y planos que la ilustran.

Madrid, 24 de Octubre de 1.967

133404

INDUSTRIAS PLASTICAS AURORA S. A.

HOJA UNICA



FIG 1º

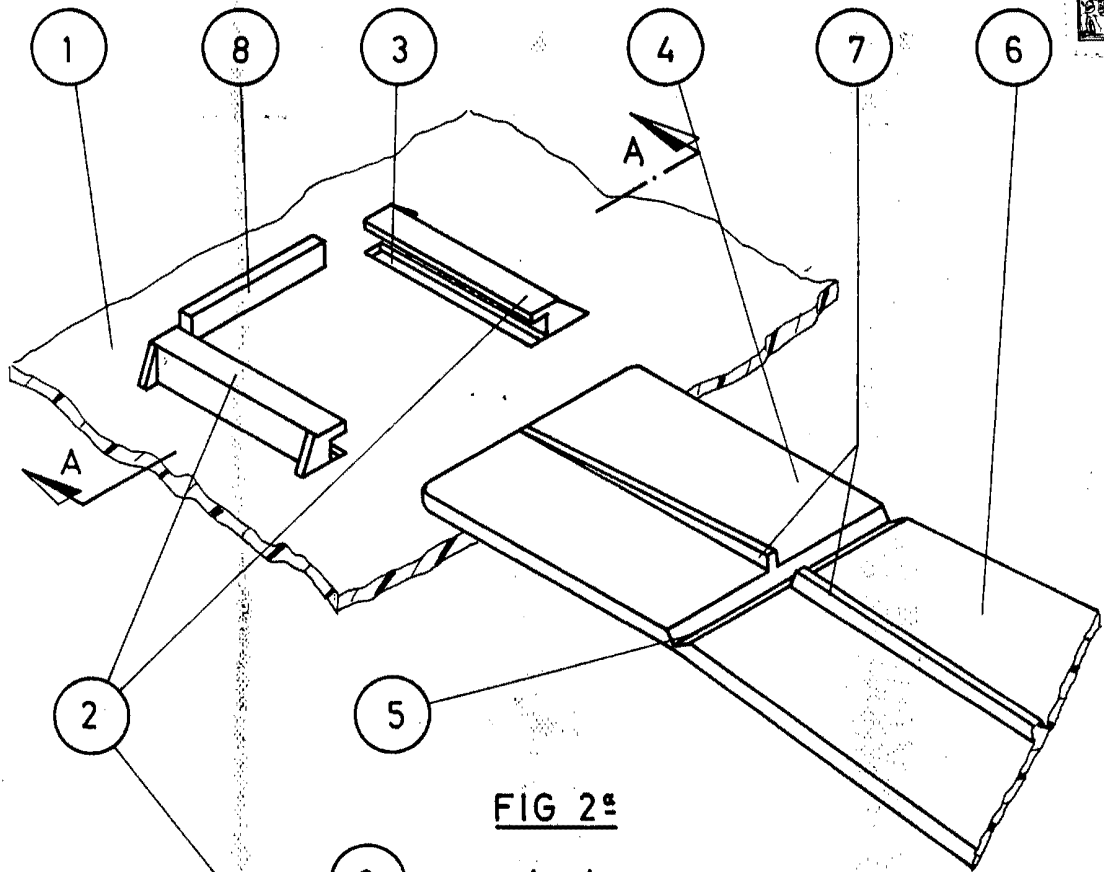


FIG 2º

A-A

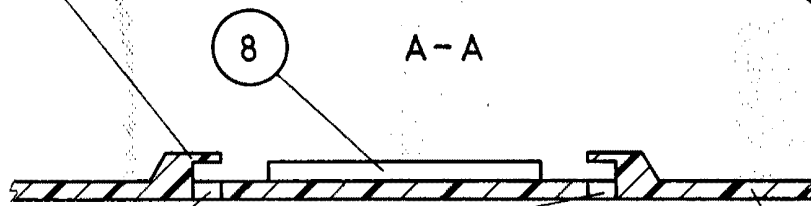
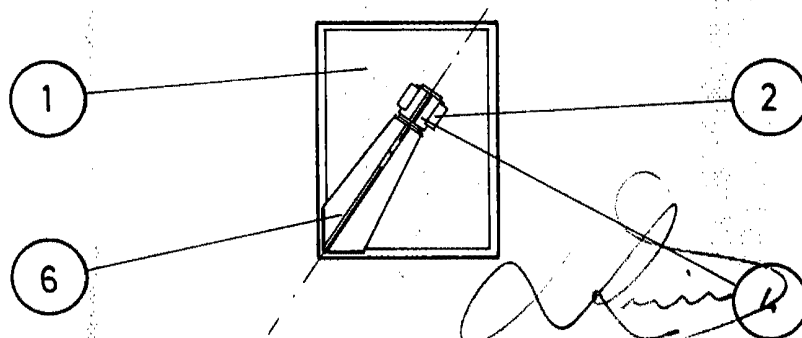


FIG 3º



ESCALA VARIABLE