

33371



M O D E L O D E U T I L I D A D

por "UNA MONTURA DE GRIFO PERFECCIONADA", a favor de la firma Feliu Boet, S.A., de nacionalidad española, residente en Cervelló (Barcelona), calle Pablo Majó, nº 9.-----

M E M O R I A D E S C R I P T I V A

El presente Modelo de Utilidad hace referencia a una montura de grifo perfeccionada, en la que concurren unas circunstancias de mejora inéditas, tendentes a la consecución de eliminar de una manera definitiva las pérdidas y filtraciones tan generalizadas en la mayoría de versiones existentes en anteriores realizaciones.

El perfeccionamiento a que se alude en el enunciado, atiende fundamentalmente a hacer completamente oculta a la vista de los usuarios, o sea, desde el exterior de la llave, la clásica junta interpuesta entre el cuerpo inferior del grifo, y el casquillo del distribuidor, que por ser el intermedio entre la base y la parte alta del eje de maniobra del mismo grifo, es la zona de transición indefectiblemente visible y descubierta.

Como es sabido, estos dos elementos destinados a la

133371



compresión de dicha junta o arandela, eran los que contando tan solo con dos paredes o superficies de avance, oponiéndose frontalmente, en operación indudablemente deficiente, toda vez que el canto exterior de dicha arandela quedando al descubierta y bajo los efectos de la dilatación consecutiva a la excesiva compresión con el consiguiente aumento de diámetro, eran la causa de una excedencia exagerada que en breve se convertía en mayor motivo de filtración y goteo al exterior.

10 . Como solución a tal contingencia el modelo que se solicita resuelve la fórmula de efectuar la referida estrangulación de la junta por medio de cuatro planos, de los que, uno, que es el móvil, corresponde a la tuerca, que lo mismo suelta que solidaria, procede del cuerpo inferior del grifo, en tanto que, la cavidad estática en que se comprime la arandela, aparece practicada en el borde inferior e interno del casquillo del distribuidor intermedio.

15 En apoyo y para mejor comprensión de lo expuesto, se representa la realización del perfeccionamiento en un gráfico que se adjunta, como ejemplo de referencia para la descripción detallada a continuación.

En dicho gráfico, se esquematiza por medio de un corte de simetría, la composición de la parte del grifo dotado de la mejora.

25 Tal como se diseña, la pieza esencial, que es el casquillo -1-, en cuyo interior se determina la cámara -2-, de distribución circundante de la columna-eje -3-, de la llave de mando, es en la que se procede a practicar la cavidad -4-, destinada a recibir y a alojar a la junta -5- del tipo "O-Ring", o sea, de sección circular.

30 Esta cavidad -4- como puede observarse, establece un alojamiento prismático rectangular, cuya separación de las

133371



paredes -6- y -6a- viene a corresponder al diámetro de la junta-arandela -5-. El movimiento ascensional de la tuerca de cierre -7- indicado por las flechas gruesas, es el que ejerce contra la junta la presión centralizada que, a medida que avanza, se va descomponiendo en las direcciones radiales que señalan las flechas pequeñas, demostrativas de que la junta por efecto de la deformación expansiva, llegará a taponar el espacio o resquicio único que quedaría vulnerable al paso del agua, pero que, de este modo, queda sobradamente hermetizado aún en el caso de no alcanzar a cerrar la tuerca el espacio del borde señalado por -8-.

Cabe hacer observar que en el diseño, y a fin de no perder la idea de la sección en contorno circular que tiene realmente la junta, se ha dibujado ésta, sin demostrar que dicha junta de nylon, se deforma, bajo la compresión llegando a llenar la totalidad de los repetidos espacios, para cumplir así su entera hermeticidad, la anulación de toda clase de filtraciones, entre la tuerca de afianzamiento y el casquillo distribuidor.

Descrito suficientemente el objeto de la invención, es de hacer notar que al ser llevado a la práctica, podrán variar las formas, dimensiones, proporciones y disposición de los distintos elementos, así como los materiales utilizados, sin que por ello se altere, ni modifique, su esencialidad.

25

- N O T A -

Se reivindica como objeto del presente Modelo de Utilidad:

1º.-Una montura de grifo perfeccionada, que se caracteriza esencialmente por comprender en la cara inferior del cuerpo del grifo, concéntrica y circularmente, alrededor del casquillo-tuerca central en la citada base, la formación de

133371



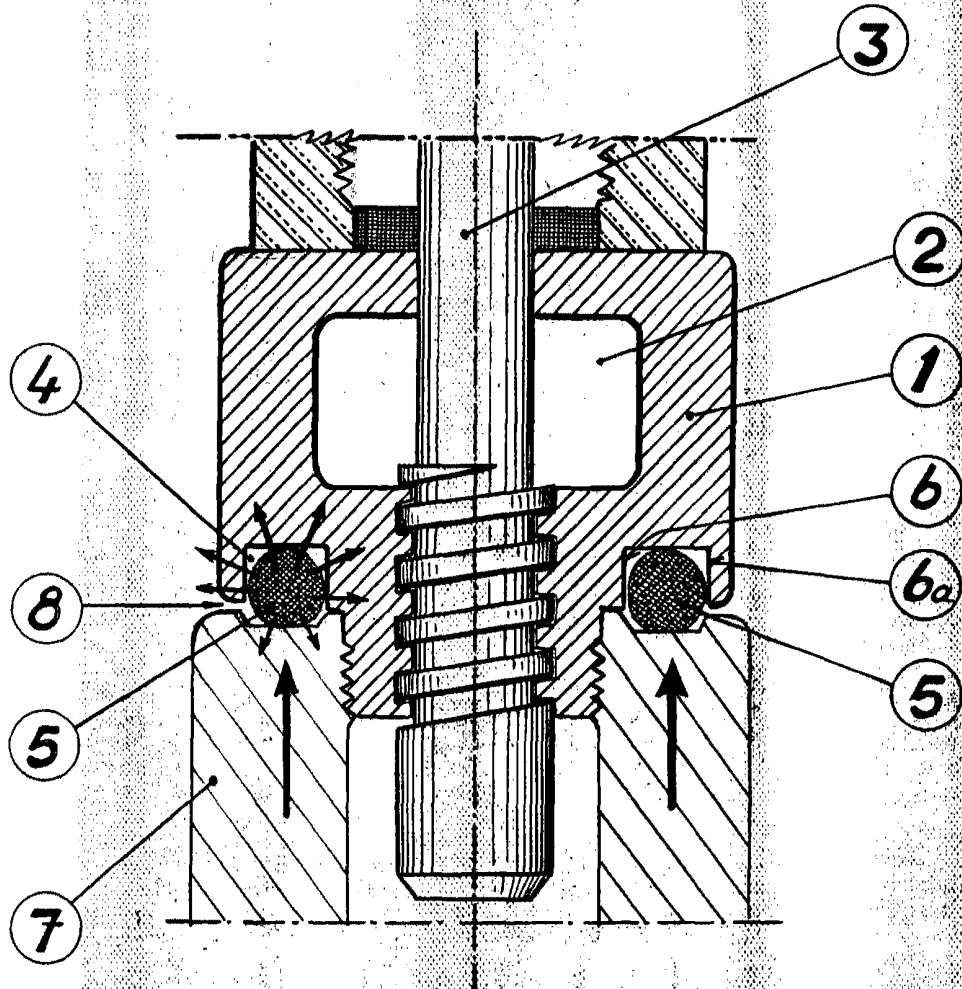
un alojamiento hueco, de sección rectangular y superficies planas, semi-cerrada, en la que se introduce la correspondiente junta de nylon de sección circular, de un diámetro ligeramente superior al de la cavidad rectangular, a fin de que la junta, tenga una semi-holgura inicial, que queda eliminada a la llegada a su mismo nivel, de la tuerca de cierre inferior, la cual con su superficie de contacto y presión establece la envolvente total de la referida junta, al mismo tiempo que la deja invisible desde el exterior.

5

10

2ª.- UNA MONTURA DE GRIFO PERFECCIONADA.-

Madrid, 23 de Octubre de 1967.-



P.A.
Fernando Pereira

Escala variable