



MEMORIA DESCRIPTIVA

que se acompaña

a la solicitud de

UNA PATENTE DE INVENCION, por VEINTE años en España

a favor de

DON LINO URCELAY BARRUTIA, vecino de OÑATE (Guipuzcoa)  
Calle Zubillaga.

por

" UNA MÁQUINA PARA PRODUCIR GRUPOS DE MANGOS DE MADERA  
UTILIZADOS EN LA FABRICACION DE BENGALAS Y FOSFOROS "

====

La máquina que vamos a describir tiene por objeto, como indica el enunciado, producir grupos de mangos de madera para bengalas, cerillas fosfóricas, etc, constando cada grupo de 7 u 8 mangos, aunque puede ser mas o menos, según se desee. La máquina trabaja con gran sencillez y



muy rápidamente, con una eficacia industrial verdaderamente notable.

Vamos a describirla con ayuda de los dibujos adjuntos para lo cual indicaremos primero lo que cada plano representa.

10.

PLANO.- A. Planta - Escala 1 : 8

PLANO.- B. Vista lateral - Escala 1: 8

PLANO.- C. Vista de frente - Escala 1 : 8

PLANO.- D. Vista lateral del carro - Escala 1 : 5 (Benga

15.

la tamaño natural).

PLANO.- E. Planta del carro - Escala 1 : 5 (Grupo de vi  
rutas).

Vamos a indicar ahora los elementos de que se compone la máquina, los cuales van marcados con numeros del 1 al 33

20.

La función de cada pieza es la que se expresa a continuación.

ELEMENTOS DE QUE SE COMPONE.-

1.- Volante.

2.- Manilla cilindrica.

25.

3.- Piñón de dientes.

4.- Cremallera corta.

5.- Dos peines guias.

6.- Rodillos de madera grandes horizontales.

7.- Juego de tres piñones.

30.

8.- Cremallera larga.

9.- Palanca.

10.- Gatillo

11.- Manilla de horquilla.

12.- Cilindro estriado de la parte arriba.

35.

13.- Cilindro estriado de la parte baja.

14.- Piñon 31 dientes parte arriba.

15.- Piñon 31 dientes parte baja.



- 16.- Eje excéntrico.
- 17.- Guia de presión lateral.
- 40. 18.- Aparato de muelle.
- 19.- Rodillos de hierro pequeños verticales.
- 20.- Carro a cola milano.
- 21.- Tope graduable.
- 22.- Bancada en cola milano.
- 45. 23.- Polea.
- 24.- Eje para las sierras gruesas.
- 25.- Dos cojinetes.
- 26.- Sierras circulares gruesas.
- 27.- Polea.
- 50. 28.- Eje para las sierras delgadas.
- 29.- Dos cojinetes.
- 30.- Sierras circulares delgadas.
- 31.- Sierra circular para el corte total.
- 32.- Grupo de virutas primera materia preparada para
- 55. la máquina.
- 33.- Grupo de bengalas en tamaño general.

FUNCIONAMIENTO DE LA MAQUINA.-

- PUESTA EN MARCHA DE LAS SIERRAS. Moviendo las poleas 23 y 27 con sus ejes 24 y 28 en los cojinetes 25 y 29
60. giran las sierras 26, 30 y 31.

- COLOCACION DE LAS VIRUTAS EN LA MAQUINA. Colocado verticalmente el grupo de cien tiras de virutas 32 del plano E, sobre los rodillos 6 de los planos C y A y aprisionados por los rodillos 19, montados en la guia lateral 17
65. y bajando la horquilla 11 desciende el cilindro estriado 12 haciendo excéntrica en el eje 16 sobre el grupo de virutas 32 y segun se detalla en el plano D por la palanca 9 y el gatillo 10 empuja al piñón 14 que engrana con el pi



70. ñón 15, cuyos cilindros estriados 12 y 13 que oprimen el grupo de virutas 32 (planos C. A) hacen que vayan en uno o varios movimientos hasta el tope 21. Seguidamente con la manilla 2 y por medio del piñón 3 que engrana con la cremallera 4, se oprimen los peines-guías 5, con lo que queda el grupo de virutas en disposición de pasar por las sierras 26, 30 y 31.

MOVIMIENTO LONGITUDINAL DEL CARRO SOBRE LA BANCADA.-

80. Por el volante 1, gira el grupo de piñones 7 y engranando con la cremallera 8 se desliza el carro 20 sobre la bancada 22, pasando el grupo de virutas 32 por el primer grupo de sierras 26, las que producen las ranuras 34 del plano D y continuando en la misma dirección pasa por el segundo grupo de sierras 30 y 31 produciendo las ranuras 35 y el corte total 36, ambos del plano D, y aflojando inmediatamente los peines 5 por la manilla 2 cae el grupo de bengalas completamente terminadas y prestas a empaquetación con lo que queda terminada toda la operación retrocediendo el carro por el mismo procedimiento del de ida para volver a seguir la producción.

90. Habiendo ya descrito ampliamente la naturaleza del invento así como la manera de llevarlo a la práctica, debo hacer constar que las disposiciones anteriormente expuestas son susceptibles de ligeras modificaciones en sus dimensiones y detalles, sin que altere por ello el principio fundamental del invento y que constituye su esencia.

95.

N O T A

En resumen: La PATENTE DE INVENCION, que se solicita recaerá sobre las reivindicaciones siguientes :

PRIMERA.- UNA MAQUINA PARA PRODUCIR GRUPOS DE BANCOS



100. DE MADERA UTILIZADOS EN LA FABRICACION DE BENGALAS Y FOSFOROS", que se caracteriza por lo siguiente:

1.- Por la producción de grupos de madera para bengalas y cerillas fosfóricas en la forma descrita o sea en grupos, lo que es hasta el presente completamente desconocido en España.

105. 2.- Por la forma y disposición en que van colocados los grupos de sierras circulares cuya disposición y la sujeción especial del grupo de virutas agrupadas en sentido vertical en el carro, hace que al pasar dichas virutas hasta el número ciento por el movimiento longitudinal sobre la bancada se obtenga rápidamente en un solo paso los cien grupos de bengalas señaladas en la figura 32 del plano, completamente terminados, invirtiéndose en toda la operación entre 40 á 50 segundos.

110. 3.- Por la forma y disposición en el conjunto de toda la máquina para la producción de grupos de madera para la indicada fabricación de bengalas y cerillas (fósforos de madera en grupos de 7 y 8) tal y como queda sustancialmente descrito en la memoria e ilustrado en los dibujos.

115. SEGUNDA.- Se reivindica por último como objeto sobre el que há de recaer la PATENTE DE INVENCIÓN, que se solicita por

"UNA MÁQUINA PARA PRODUCIR GRUPOS DE VIRUTAS DE MADERA UTILIZADOS EN LA FABRICACION DE BENGALAS Y FOSFOROS".

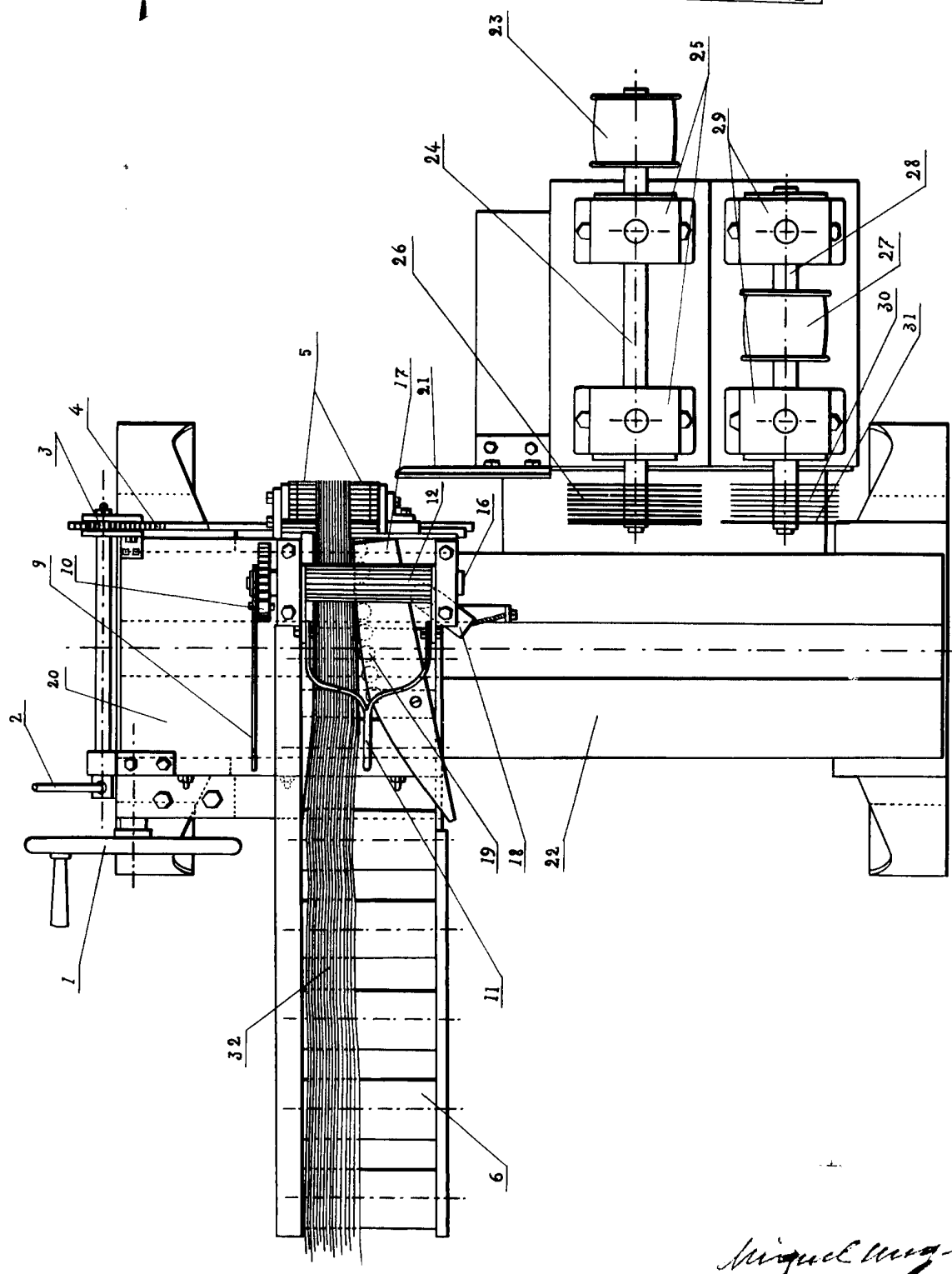
120. Todo conforme queda expresado en la presente memoria que consta de cinco hojas escritas á máquina por una sola cara y planos que se acompañan.

Madrid a 3 de FEBRERO de 1934.

ALFONSO UNGRÍA

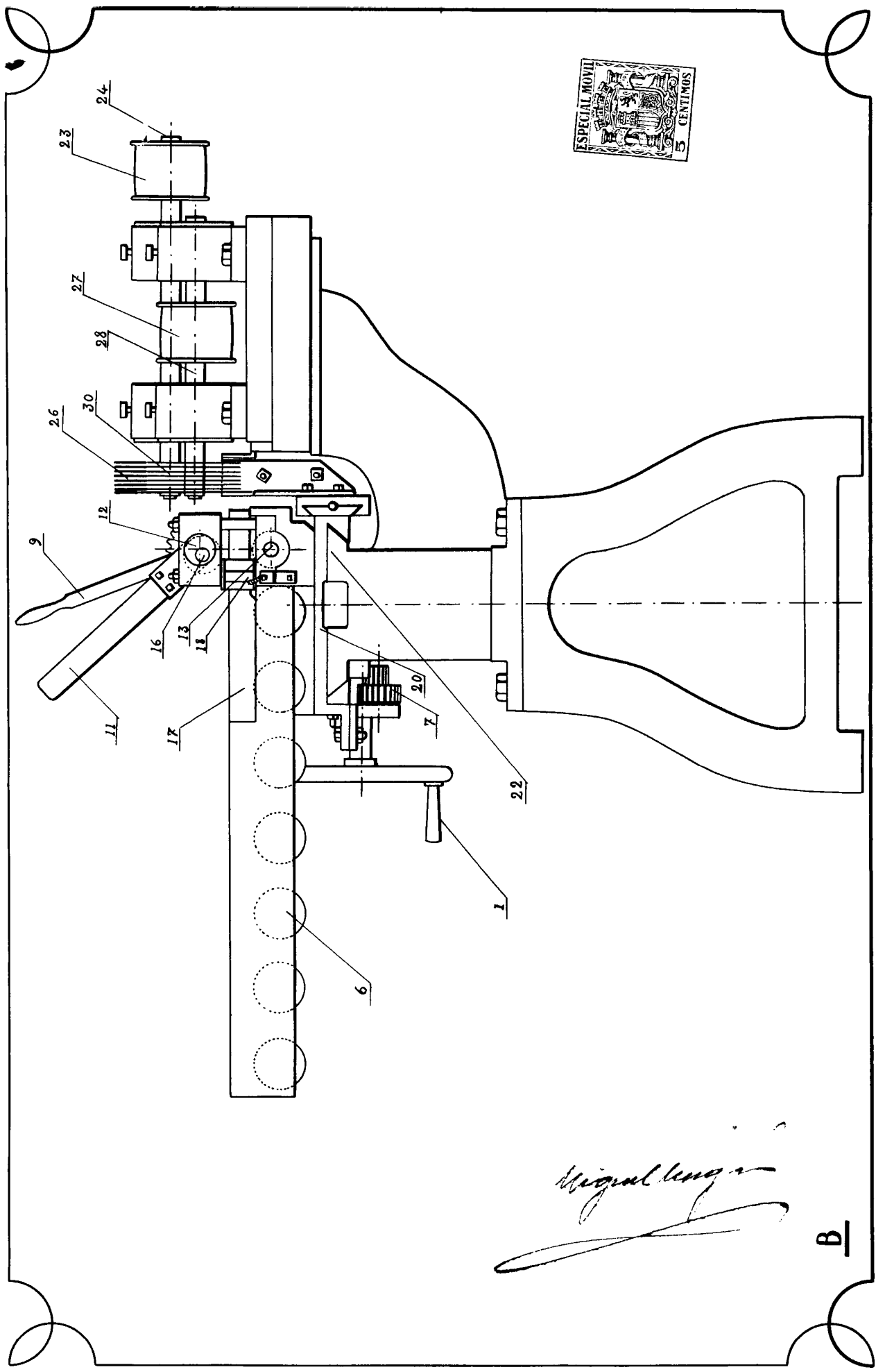
P. P. *Alfonso Ungria*

133361

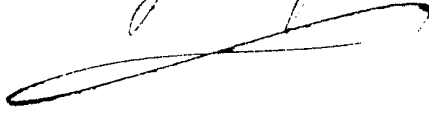


Miguel May  
A

133361

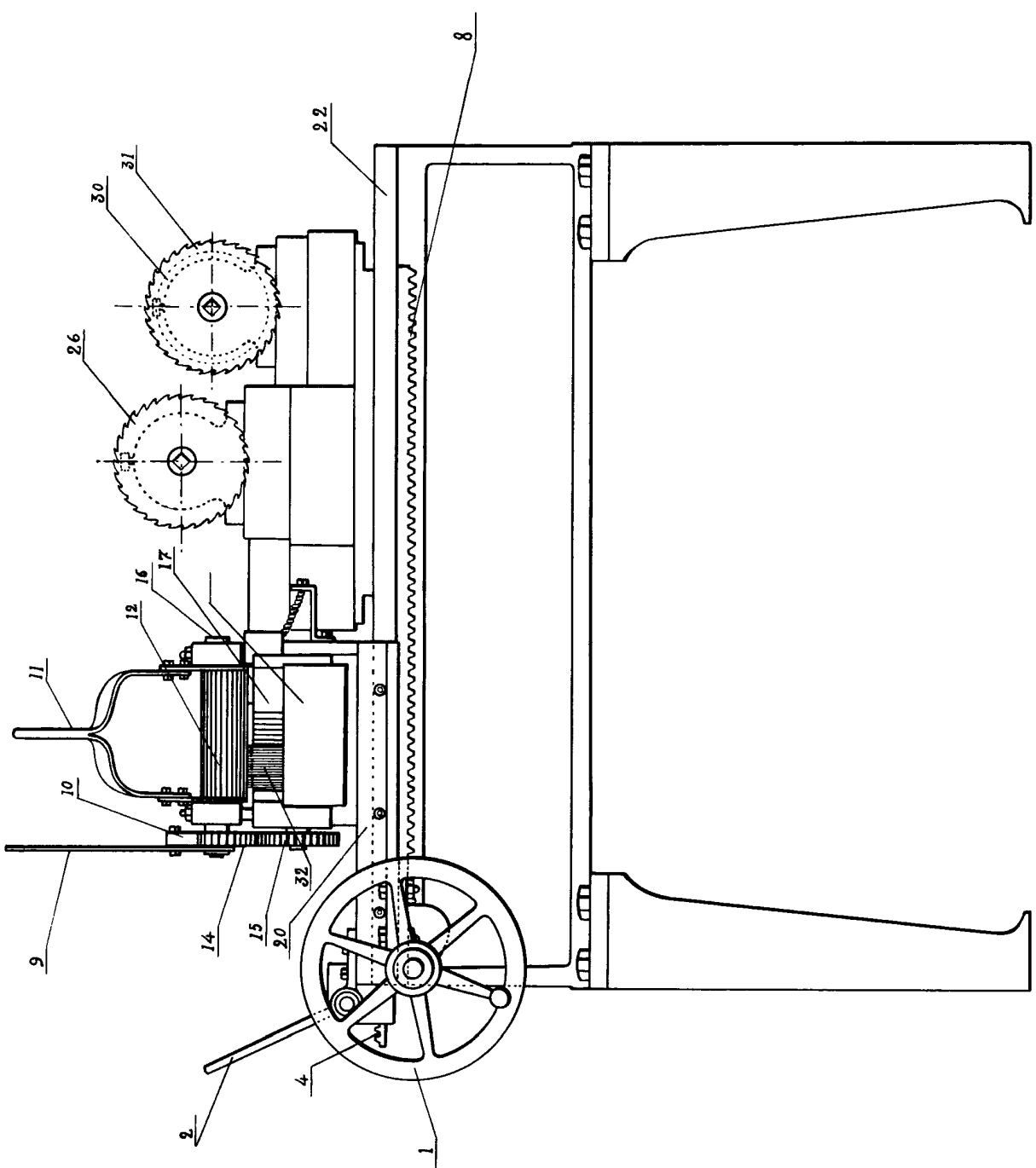


*Original length*



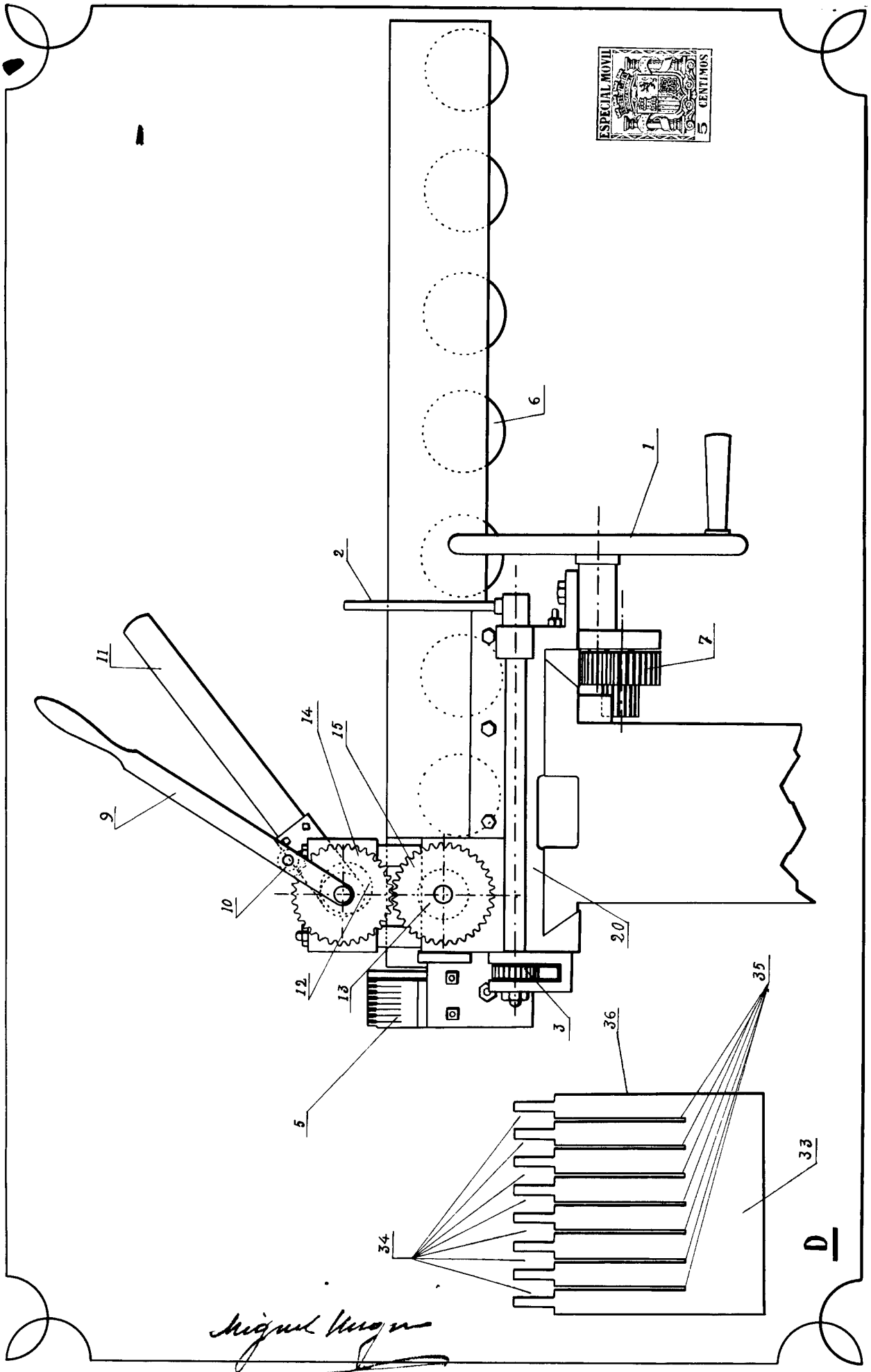
**B**

133361



*Miguel Ángel*

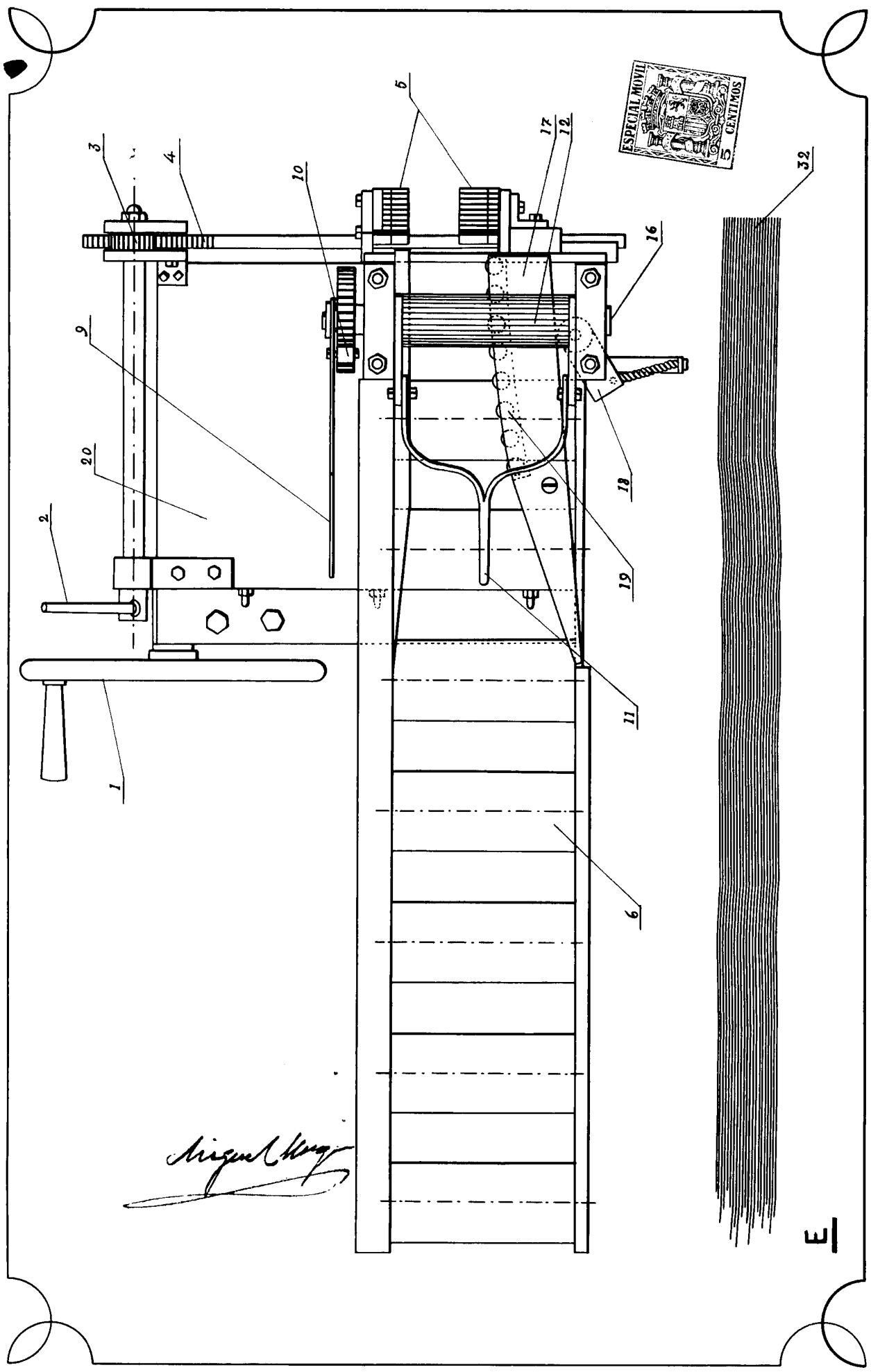
133861



*Miguel Vergara*

**D**

138361



*Miguel Ángel*



E