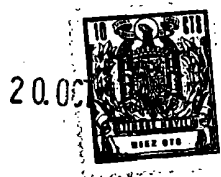


133300



MEMORIA DESCRIPTIVA

=====

Correspondiente a la solicitud de registro de Modelo de Utilidad que, por veinte años, se solicita para España y sus Colonias, a favor de la razón social "SILCA, S.A.", de nacionalidad española, residente en Eibar (Guipúzcoa), calle Carmen núm. 30, -----

p o r

"ESCUDO-PERCHA PARA INTERIOR DE VEHICULOS AUTOMOVILES"

-----  
El Modelo de Utilidad a que se refiere la presente Memoria, está destinado a garantizar la explotación y la propiedad exclusivas, en España y sus Colonias, de un escudo-percha montable en el interior de los vehículos automóviles.

5 Este escudo-percha es una monopieza de un material plástico adecuado u otro que la sustituya y, debidamente fijado en el interior del vehículo, en uno de sus laterales, tiene diver

133300

-2-

20 OCT



10 sas aplicaciones que redundan en beneficio y comodidad del -  
usuario, el cual dispone ahora de un lugar para colgar la he  
billa del cinturón de seguridad, si es que el vehículo lo --  
tiene instalado. Otra aplicación es la de servir de soporte  
a un colgador para ropa y poder así transportar un traje col  
gado, fuera de las maletas y sin arrugarse, etc., etc.

15 Consiste en una pieza debidamente conformada que se fija  
en la pared interior del coche por medio de un solo tornillo  
cuya cabeza resulta comprendida en un cajeadado que le muestra  
la misma pieza a fin de no presentar ninguna arista o borde  
saliente.

20 Para mejor comprensión del objeto y solamente a título de  
ejemplo, se adjunta una hoja de planos en la que:

La fig. 1ª, representa la vista del alzado frontal del es  
cudo-percha.

La fig. 2ª, representa la sección por A-A de la fig. 1ª.

La fig. 3ª, representa la sección por B-B de la fig. 1ª,

25 Refiriéndonos a dicha hoja de planos, podemos ver que el  
escudo-percha es una caja de planta convencional cuyos bordes  
recaen hacia la parte posterior y que hacia la parte delante  
ra presenta un plano oblicuo -1- que, centrado sobre zona in  
ferior, muestra un tetón cilíndrico saliente -3- rematado --  
30 por un pequeño borde radial. El borde inferior correspondien  
te a ésta zona presenta un escote de cierta amplitud.

Sobre el plano oblicuo -1-, también centrado y en posición  
superior a la que ocupa el tetón -3-, se encuentra un cajea  
do cilíndrico -2-, rebajado y con una base interior plana y  
35 paralela al plano de asiento de los bordes posteriores antes  
citados. En el centro del fondo del cajeadado -2- existe un agu  
jero -4- provisto de un cuello posterior de refuerzo.

Dicho agujero -4- está previsto para permitir el paso del



tornillo de fijación (no expresado), del cual la cabeza queda alojada en el interior del cajeadado -2-, sin presentar por tanto ningún saliente. Una vez montado el escudo-percha en lugar apropiado de la pared interior del coche, el tetón queda en posición horizontal y en disposición de servir de soporte a las hebillas del cinturón de seguridad, a colgadores de ropa y, en fin, a todos los objetos que se deseen suspender y puedan ser suspendidos o colgados del citado tetón -3-.

Serán variables las circunstancias de tamaño, forma y materiales, así como también todas aquellas que no supongan una alteración de la esencialidad del objeto expuesto en la pasada descripción, la cual deberá ser tomada en su más amplio sentido y no como una limitación de posibilidades de realización.

N O T A

EN RESUMEN: El Modelo de Utilidad que, por veinte años, se solicita para España y sus Colonias, ha de recaer sobre las siguientes reivindicaciones:

1ª.- "ESCUDO-PERCHA PARA INTERIOR DE VEHICULOS AUTOMOVILES caracterizado por el hecho de estar constituido por una mono pieza que forma una caja de planta convencional, cuyos bordes recaen hacia la parte posterior, y que hacia la parte de lantera presenta un plano oblicuo que, centrado sobre su zona inferior, muestra un tetón cilíndrico saliente rematado por un pequeño borde radial, debajo de cuyo tetón, el borde inferior correspondiente a ésta parte, muestra un escote de cierta amplitud mientras que, encima del mismo tetón, sobre un plano oblicuo se encuentra un cajeadado cilíndrico rebajado cuya base interior es plana y paralela al plano de asiento de los bordes posteriores del conjunto, existiendo en el cen

133300

200



70 tro del fondo del citado cajeadado un agujero provisto de un -  
cuello posterior de refuerzo.

2a.- Por último se reivindica como objeto sobre el que ha  
de recaer el Modelo de Utilidad que, por veinte años, se so-  
licita para España y sus Colonias, - - - - -

75

p o r

"ESCUDO-PERCHA PARA INTERIOR DE VEHICULOS AUTOMOVILES"

Todo conforme queda expresado en la presente Memoria des-  
criptiva que consta de cuatro páginas escritas a máquina por  
una sola cara y dibujos que se acompañan.

Madrid, 20. OCT. 1967

P.A.,  
ANTONIO ARCHA  
P.P.

Firmado: JUAN GUERRERO

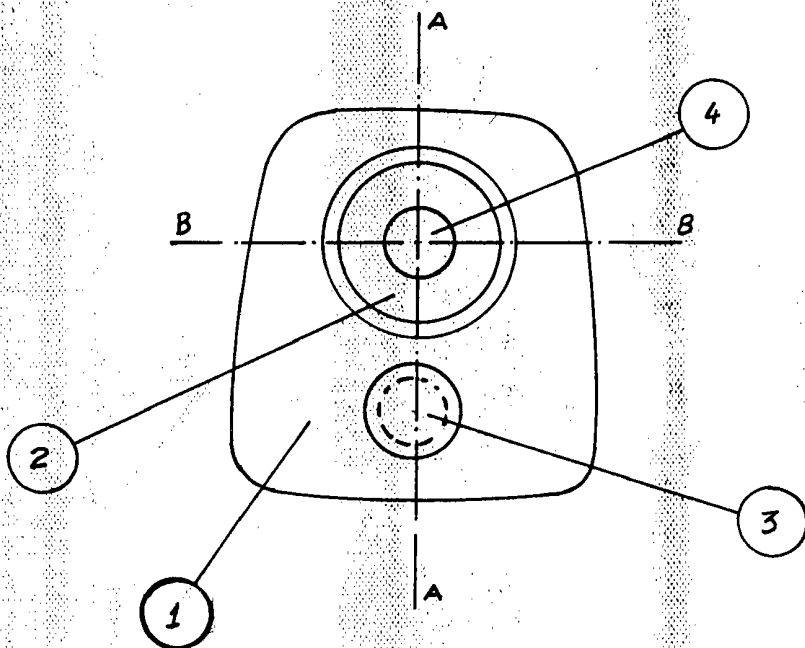


FIG. 1a

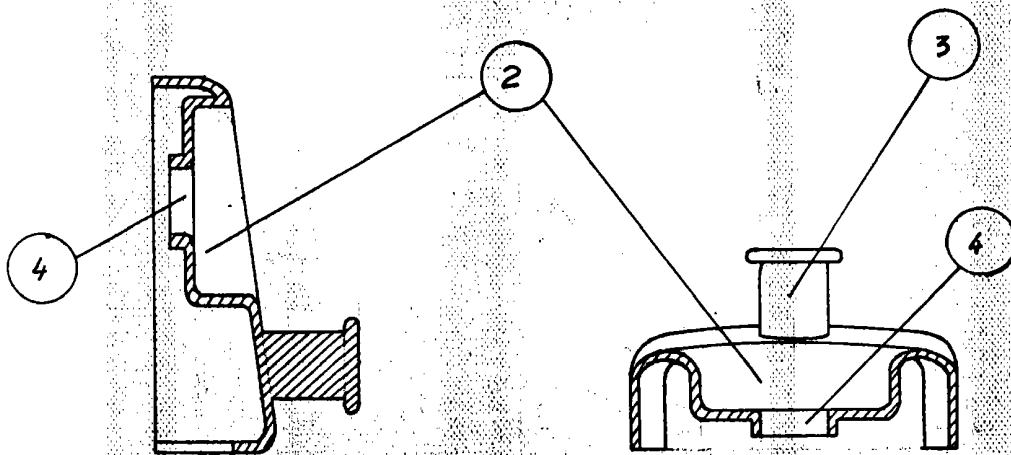


FIG. 2a

FIG. 3a

Madrid, 20 de Octubre de 1.967

ANTONIO ARICIA  
*[Handwritten Signature]*  
Firmado: JUAN GUERRERO  
Escala Variable