



133194

MODELO DE UTILIDAD

por V E I N T E años

a favor de INDUSTRIAS PLASTICAS LUGAR, S.A.

de nacionalidad española

residente en Madrid.- Gladiolo, 10

por:

„TAPON INVOLABLE PERFECCIONADO„

- - - - -



5.- El Modelo de Utilidad objeto de la presente invención se refiere, como su título indica, a un nuevo tapon que reúne unas cualidades de seguridad que hacen su uso preferible al de cuantos han aparecido hasta el momento con analoga misión ya que una pequeña manipulación rompe una pluralidad de pequeños precintos que permiten rechazar a tiempo el envase por existir la posibilidad de adulteración que en el caso contrario es totalmente imposible de practicar,

10.- Consiste esencialmente la presente invención en disponer de un tapon roscado exterior que se fija al gollete de la botella por medio de la abrazadera de banda metalica clasica, la cual abarca tambien a una arandela unida al capuchón o tapon roscado interior y que va dispuesto sobre el antes mencionado, por cuatro, seis, etc. finas lenguetas de forma, que al torsionar ligeramente el tapon exterior, se arrancan al quedar inmóvil la arandela antes mencionada, la cual esta inyectada, ya que el material moldeable es el mas adecuado para este tipo de tapon por su seguridad, economia higiene y buen acabado.

20.- Segun la explicación anterior la unica posibilidad de violación del tapon seria el levantamiento de la banda metalica envolvente que sabemos rompe al intextarlo denunciandose por el estado resultante de la misma, la manipulación.

25.- Para la mejor comprensión del invento que se preconiza se acompaña una hoja de planos en la que en dos figuras se detalla suficientemente la constitución y disposicion de sus elementos componentes asi como su utilización.

La figura primera representa una vista en alzado seccionada en la que se aprecia la disposición interior del



tapon en un ejemplo de realización no limitativa. La segunda se refiere a una vista en planta del mismo sin el tapon exterior.

La numeración que acompaña a las figuras tiene el mismo significado para ambas siendo este el siguiente:

5.-

- 1.- Cuello de botella.
- 2.- Tapón fijo.
- 3.- Cuello roscado de (2).
- 4.- arandela fija.

10.-

- 5.- Lenguetas de union.
- 6.- Tapón exterior.
- 7.- abrazadera metalica.
- 8 y 13.- Elementos de estanqueidad.
- 9.- Ranura.

15.-

- 10.- Cuello interior fijo.
- 11.- Corona de vertido.
- 12.- Hilos de rosca.

20.-

El Tapón (2) se fija al borde de la embocadura (1), de la botella a obturar por medio de la arandela precinto metalica y envolvente (7), la cual abarca dejando fija la arandela (4) que se une por las pestañas (5) al tapon exterior (6), formando una sola pieza, de forma que al tratar de girar (6) se rompen las finas pestañas (5), en el momento del comenzar su contenido, y siendo posible rechazar su contenido si estas apareciensen saltadas. Es decir la corona (4) entrará en rosca en fabrica con el tapon (6) y despues se precintará con (7) quedando fija solamente (4).

25.-

Interiormente el tapon presenta una zona tubular (10) con un reborde troncoconico (11) que facilita el vertido evitando el molesto goteo por la pared exterior del envase



5.- quedando un plano inclinado alrededor de (10) y entre la pared (3) cuyo residuo baja hasta la ranura (9), volviendo al interior del envase sirviendo asimismo (9) como entrada de aire en la operación de vertido ya mencionada. El tapon (6) de superficie lateral estriada para mayor comodidad lleva en su interior un segundo cilindro coaxial con el que ajusta en unas nervaduras circulares (13) interiores a la zona (3) consiguiendose una gran estanqueidad.

10.- Seran independientes del objeto del presente registro los materiales, forma, colores y dimensiones, tanto absoluta como relativas y en general todo lo que no altere cambie o modifique su sentido.

15.- Descrito suficientemente este Modelo de Utilidad, se ha ce constar que las características esenciales del mismo estan comprendidas en las siguientes:

REIVINDICACIONES

20.- 1ª.- Tapón inviolable perfeccionado, caracterizado por comprender, un cuerpo tubular compuesto con rosca exterior en cuya pestaña circular lleva una arandela solidaria con el tapón superior por la unión de varios finos nervios a su borde inferior, quedando el tapón macho antes mencionado juntamente con la arandela fuertemente unidos con la banda o precinto metalico envolvente de forma anular, montado así en fabrica de manera que al desenroscar el tapón exterior rompen inmediatamente los nervios de unión ni rotu
25.- ra indispensable para cualquier violación que hubiese tenido lugar anteriormente con anterioridad que por lo tanto se denuncia facilmente.

..6. 133194



Todo ello tal y como se reivindica en la presente memoria que consta de SEIS hojas escritas a maquina por una sola de sus caras y planos que la ilustran.

Madrid, 17 de Octubre de 1.967

FIG 1ª 133194

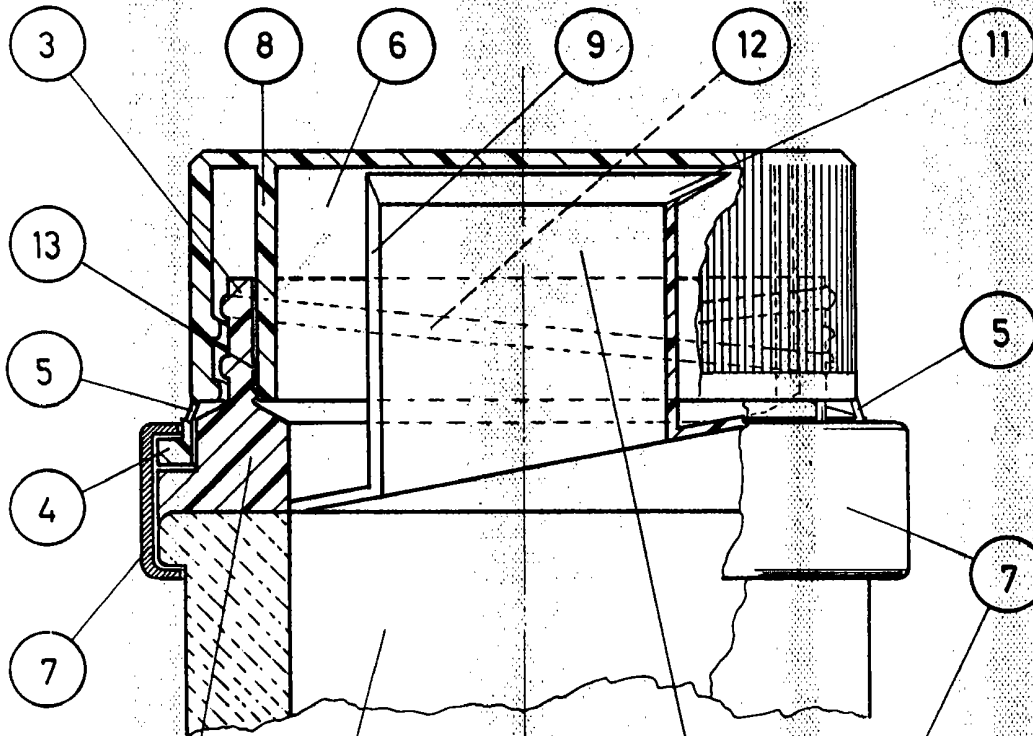
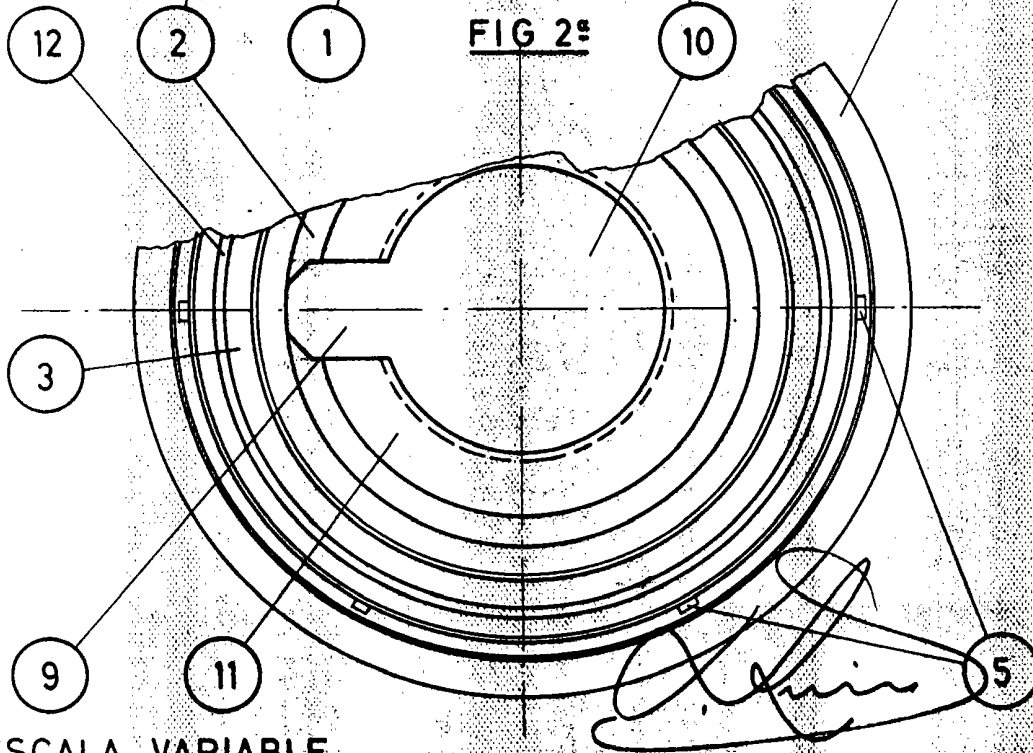


FIG 2ª



ESCALA VARIABLE