

133182

133182

MEMORIA DESCRIPTIVA

Sociedad Anónima RUBI INDUSTRIAL.- ESPAÑA.

37182



PATENTE DE INTRODUCCION
por 10 años

para "Un procedimiento para la fabricación de tejidos imi-
tación a brochados"-----

a favor de la Sociedad Anónima RUBI INDUSTRIAL, de nacio-
nalidad y residencia españolas.

MEMORIA DESCRIPTIVA

La presente memoria descriptiva se refiere a una paten-
te de introducción que está destinada a garantizar la explo-
tación exclusiva de un procedimiento para la fabricación de
tejidos imitación a los que se conocen con el nombre de
5 "tejidos brochados".

Sabido es que en estos tejidos, que generalmente se
destinan a la confección de corsés, se obtienen las mues-
tras o dibujos mediante la combinación de los hilos cons-
titutivos del tejido que da por resultado la obtención de
10 una gran variedad de efectos de fantasía que sirven de or-
namentación a los propios tejidos.

El procedimiento que constituye el objeto de la patente



133182

- 2 -

de introducción de referencia consiste esencialmente en
obtener las muestras o dibujos de los tejidos imitación
15 a brochados de que se trata, por los medios empleados en
la estampación, es decir mediante cilindros o moldes es-
tampadores en las máquinas de estampar correspondientes,
o bien con moldes con actuación manual.

Los tejidos obtenidos con el procedimiento en cues-
20 tión podrán ser fabricados con toda clase de materias tex-
tiles, pudiendo realizarse la estampación a un solo tono
de color o a varios colores combinados, aplicándose para
esta estampación materias adecuadas cualesquiera.

Como a ejemplo de los productos obtenidos con el pro-
25 cedimiento objeto de la patente, se acompañan las muestras
adjuntas.

N O T A

Por la patente de introducción a que se refiere la
presente memoria descriptiva se REIVINDICA:

1.- La explotación exclusiva de un procedimiento para
30 la fabricación de tejidos imitación a brochados, que con-
siste esencialmente en obtener las muestras o dibujos en
dichos tejidos mediante cilindros estampadores en las má-
quinas de estampar correspondientes, o bien por moldes
aplicados manualmente.

35 2.- La explotación exclusiva del objeto de la patente,
sean cuales fueren las circunstancias que concurren con su
esencialidad definida en la anterior reivindicación, cual



33182

- 3 -

objeto está constituido por:

"Un procedimiento para la fabricación de tejidos imi-
40 tación a brochados".

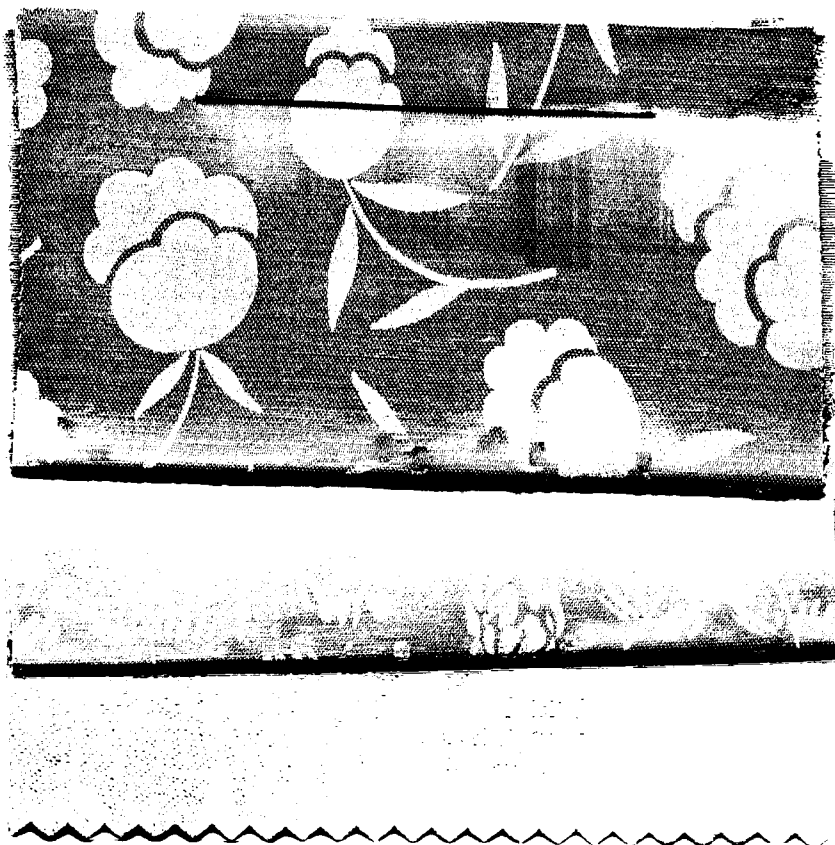
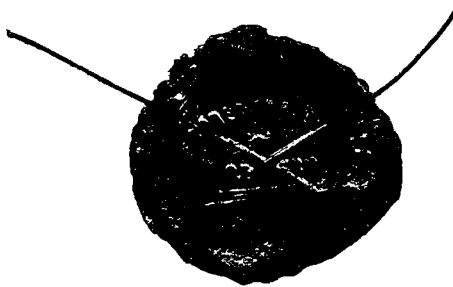
Consta la presente memoria de tres hojas foliadas,
escritas por una sola cara.

Barcelona, 2 de Enero de 1934.

P. p. de la Sociedad Anónima RUBI INDUSTRIAL,



133182



Muestras que se acompañan a la memoria descriptiva
de una patente de introducción a favor de la Sociedad
Anónima RUBI INDUSTRIAL.

Barcelona, 2 de Enero de 1934.

P. p. de la Sociedad Anónima RUBI INDUSTRIAL,