

CASO A



133154

M O D E L O
D E
U T I L I D A D

por "ATADURA PARA ESQUIES", a favor de la firma austriaca
WIENER METALLWARENFABRIK SMOJKA Y CO., residente en Viena
23., Mauer, Lindauergasse 9 (Austria).

= . =

MEMORIA DESCRIPTIVA

En el empleo de indicaciones para el uso de ataduras para esquies se presenta a menudo la desventaja de que el comerciante de artículos para deportes o bien el montador de la correspondiente fábrica rechazan estas indicaciones para el uso y dichas indicaciones nunca le llegan al esquiador.

Recientemente se ha propuesto el disponer las indicaciones para el uso en el esquí juntamente con la atadura del esquí y separarlas del esquí antes de usarlo. Las



- ra y al mismo tiempo también las indicaciones para el uso. Antes de ponerse en marcha, el esquiador separa las indicaciones para el uso en el sitio hendido en que debe estar hacia la horma de la muesca 10, con lo que existe la garantía de que al esquiador se le quede en la mano la indicación para el uso, En forma adecuada el saliente 6 de las indicaciones para el uso 1 está provisto con agujeros 9 para el paso de las tuercas 9. Con 11 se designan los puntos de dobladura. Doblando las indicaciones para el uso según la figura 2 se obtiene un librito según la figura 1.
- 5.
- 10.

- Las indicaciones para el uso están formadas según la realización de la figura 3 en una forma rectangular. Por medio del saliente 6 se fija también aquí la indicación para el uso en el montaje entre la atadura y el esquí. Antes de ponerse en marcha se separan las indicaciones para el uso 1 a la perforación 8. El apéndice 6 queda entre la atadura y el esquí.
- 15.

- La figura representa la disposición de una indicación para el uso 1 transversalmente al esquí 4 con un refuerzo trasero 3. En forma parecida como en la realización según las figuras 1 y 2 está previsto un sitio hendido 8 de forma que las indicaciones para el uso 1 poco tensionadas por medio de los tornillos 5 en todo momento puedan separarse con toda facilidad.
- 20.

- La novedad no está limitada a los ejemplos expuestos. Las indicaciones para el uso pueden fijarse en toda posición angular discrecional respecto al esquí. Eventual-
- 25.

- 4-33 154



mente las indicaciones para el uso no han de fijarse con los elementos del montaje en la atadura sino que pueden disponerse también junto a la pieza de la atadura en el es- quí o de otro modo incluso en las piezas de la atadura. En todo momento ha de existir la posibilidad de separar las.. indicaciones para el uso antes de ponerse en marcha. En la forma de realización más sencilla (en forma parecida como en la figura 3) pueden emitirse también las perforaciones.

= . =





N O T A

Descrito el objeto del presente invento se declaran como no divulgadas ni practicadas en España las siguientes reivindicaciones:

5. 1.- Atadura para esquís, especialmente una atadura de seguridad, que se caracteriza en que las indicaciones para el uso están dispuestas con la atadura del esquí (2,3) en el esquí (4) y se separan del esquí antes de ponerse en marcha.

10. 2.- Atadura según la reivindicación 1, caracterizada en que las indicaciones para el uso (1) están dispuestas en el esquí en forma de una hoja lisa, doblada, un librito o similares, con los elementos del montaje necesarios para la atadura, tales como tornillos (5) y similares.

15. 3.- Atadura según las reivindicaciones 1 y 2, caracterizada en que en las indicaciones para el uso (1) se dispone un saliente (6), preferentemente en forma de la placa (7) de la unión, que en el montaje se tensiona firmemente entre la atadura (2,3) y el esquí (4) y que entre las indicaciones para el uso y el saliente están previstos sitios hendidos, tales como perforaciones (8) o muescas (10).

4.- Atadura para esquís.

25. Según se describe y reivindica en la presente memoria descriptiva que consta de 5 hojas foliadas y escritas a máquina por una sola de sus caras, acompañadas de dibujos reglamentarios.

Madrid, a

p.a.

16 OCT 1967

JAIMESERRA

A.P.

133154



Fig.1

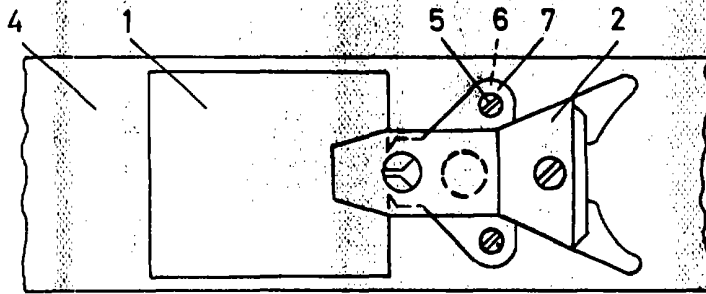


Fig.2

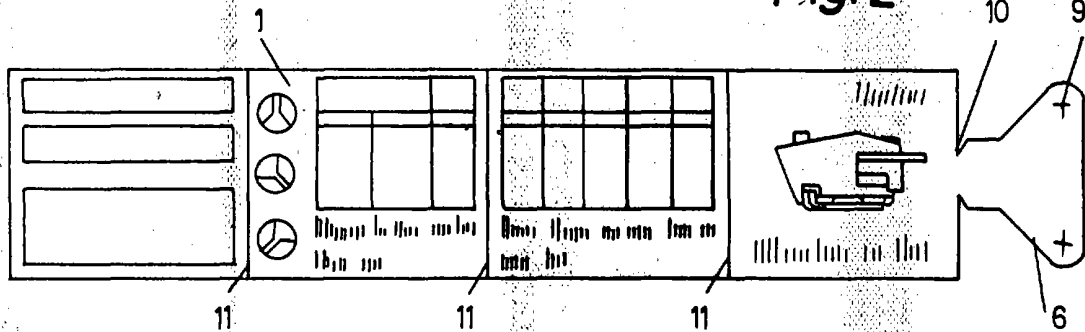


Fig.3

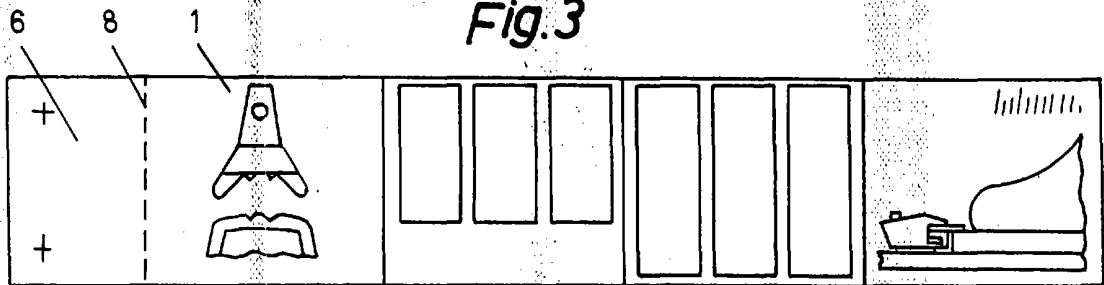
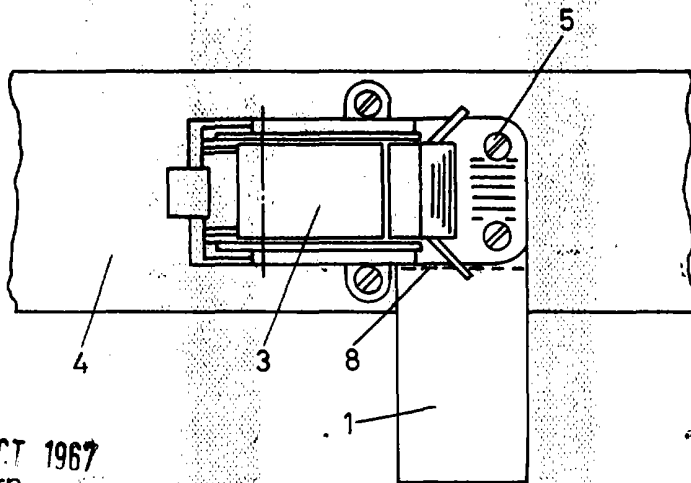


Fig.4



Madrid
pp.

16 OCT 1967
Jaime Isern