



132702

132702

MEMORIA DESCRIPTIVA

que se acompaña

a la

solicitud de una patente de invencion por veinte años en España

a favor de

Don Emilio MEDRANO, domiciliado en calle Particular num. 10 en

DEUSTO (Vizcaya)

por

UN HORNO CONTINUO PARA PANADERIA Y SIMILARES

==== oOo =====

La presente invencion se contrae a un horno continuo para panaderia e industrias similares, caracterizado esencialmente por que la solera se encuentra animada de un movimiento de traslacion desde un extremo a otro del horno, en el recorrido del cual invierte el tiempo necesario para que la coccion quede efectuada totalmente y de medios
5 para que la carga y descarga de las piezas a cocer o cocidas se verifique automaticamente en intervalos regulables con la marcha de la solera en el interior del horno.



32702 2.-

Para la perfecta comprension del objeto de esta patente se detallará haciendo referencia a los dibujos adjuntos, en los cuales la fig. 1 es una vista de lado de un horno considerado exteriormente.

La figura 2 una vista en corte, longitudinal

5 La figura 3 una seccion por A-B de la fig. 1.

Conforme se aprecia en los referidos dibujos, un horno constituido segun la invencion, se encuentra provisto de los elementos siguientes:

1 motor electrico u otro apropiado 1 que por una demultiplicacion adecuada transmite su movimiento a dos conos escalonados 2, el segun-
10 do de los cuales transmite el movimiento a las ruedas 3 exagonales que reciben la solera sin fin 4 del horno, apoyada por su parte opuesta en un par de ruedas 5. Las transmisiones conicas 2, permiten obtener diferentes velocidades de las ruedas 3 y como consecuencia diferentes velocidades de la solera en su marcha a traves de la camara
15 de coccion 6.

En uno de los extremos del horno y establecida exteriormente se encuentra una puerta de acceso 7 al horno con cierre hermetico automatico, accionado por pedal 8 que permite una apertura instantanea y el
20 paso de una bandeja conteniendo la masa directamente a la solera en marcha, pudiendo proveerse dicha bandeja 9 de ruedas 10 para facilitar su funcionamiento.

En el extremo opuesto se encuentra un dispositivo de vaciamiento automatico, constituido por una rampa 11, de caida de las bandejas, y una compuerta de expulsion, 12, accionada por una leva 13 unida a
25 un tren de engranajes 14 dependiente de la rueda 3 lo que hace que la puerta se abra automaticamente a intervalos regulares que dependen de la velocidad de la solera.

La calefaccion del horno se realiza por medio de cualquier combustible apropiado, aplicado en el hogar 15 en forma conocida. Esta calefaccion podria eventualmente ser reforzada por elementos electricos
30 de calefaccion dispuestos en lugares apropiados. La camara de coccion



132702

3.-

se encuentra situada inmediatamente encima del hogar e inmediatamente debajo de la salida de humos, quedando así envuelta totalmente en una atmósfera de calefacción que permite un máximo aprovechamiento del calor. Exteriormente una serie de registros 16, permite seguir la marcha de la solera móvil y la de la cocción del pan, en el interior del horno, sin necesidad de pérdidas de calor, por apertura del mismo.

Se comprende fácilmente que si el tiempo que un punto determinado de la solera tarda en recorrer la distancia existente entre la puerta de entrada y la de salida del horno, es igual al tiempo que necesita una pieza de pan para una cocción completa, el funcionamiento será constante, por la introducción constante de bandejas de pan por la puerta de entrada y la evacuación de estas ya cocido su contenido por la de salida, siendo la producción de un horno tal, dependiente únicamente de las dimensiones del mismo.

Para la realización del horno puede utilizarse toda clase de material adecuado sin salirse del principio esencial del mismo, así como podrían introducirse modificaciones de forma en cuanto a su instalación general sin abandonar el principio de la invención.

N O T A

=====

La presente invención comprende las siguientes reivindicaciones:

- 1.- Un horno continuo para panadería y similares, caracterizado esencialmente por que la solera se encuentra constituida por un piso móvil formando una cinta sin fin que se desplaza en toda la longitud del horno, bajo la acción de una rueda dentada exagonal que a su vez está movida en forma adecuada por un motor eléctrico u otro y por transmisiones, susceptibles de recibir diferentes velocidades, preferente-



mente por transmisiones conicas.

2.- Un horno, segun la reivindicacion 1, caracterizado esencialmente por poseer una puerta de acceso al horno permitiendo la introduccion de la masa a cocer, preferentemente en bandejas rodantes, y cuya puerta esta provista de un cierre de funcionamiento instantaneo, por pedal y contrapeso que impide las perdidas de calor.

3.- Un horno segun las reivindicaciones anteriores, caracterizado por poseer una compuerta de evacuacion de la masa ya cocida, de funcionamiento automatico, logrado por una conexion mecanica entre la rueda dentada que acciona la solera movil y una leva que obliga a abrirse a la compuerta a intervalos regulares, correspondientes con la llegada de cada bandeja al final de recorrido.

4.- Un horno segun las reivindicaciones anteriores, caracterizado por disponerse un sistema de calefaccion por combustible solido, liquido, electrico o mixto, aplicado en forma tal que la camara de cocion se encuentre establecida en el interior de una camara formada por el hogar y por el escape de humos, es decir en el interior de una atmosfera de caldeo que la rodea totalmente.

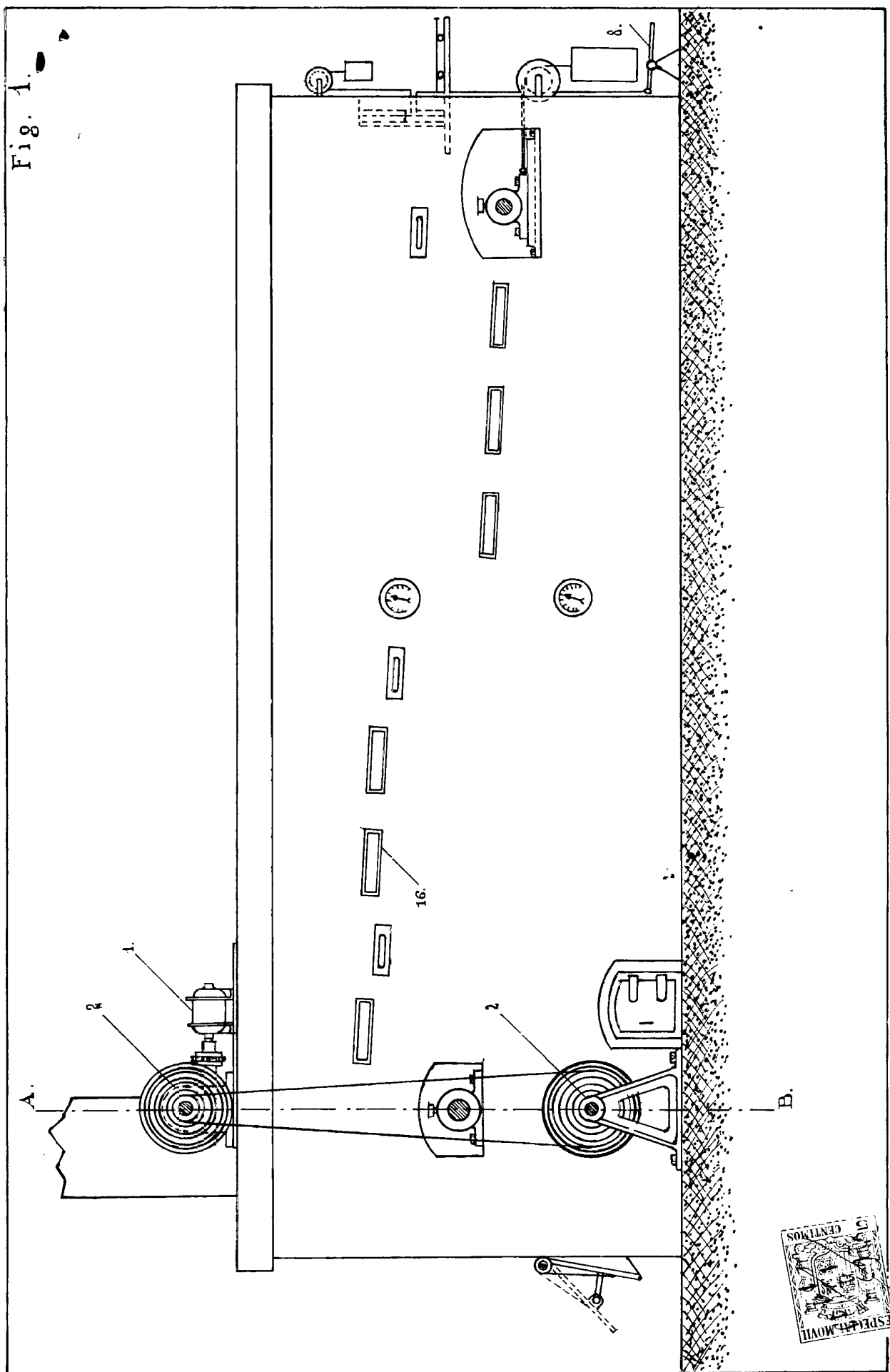
5.- Un horno segun las reivindicaciones anteriores, caracterizado por que se establecen en las paredes del horno registros de inspeccion del interior del mismo, sin necesidad de realizar su apertura.

6.- En resumen se reivindica como de exclusiva invencion y como objeto sobre el que ha de recaer la patente que se solicita por veinte años en España: UN HORNO CONTINUO PARA PANADERIA Y SIMILARES.

Todo conforme queda descrito en la presente Memoria que consta de cuatro hojas escritas a maquina por una sola cara y dibujos adjuntos

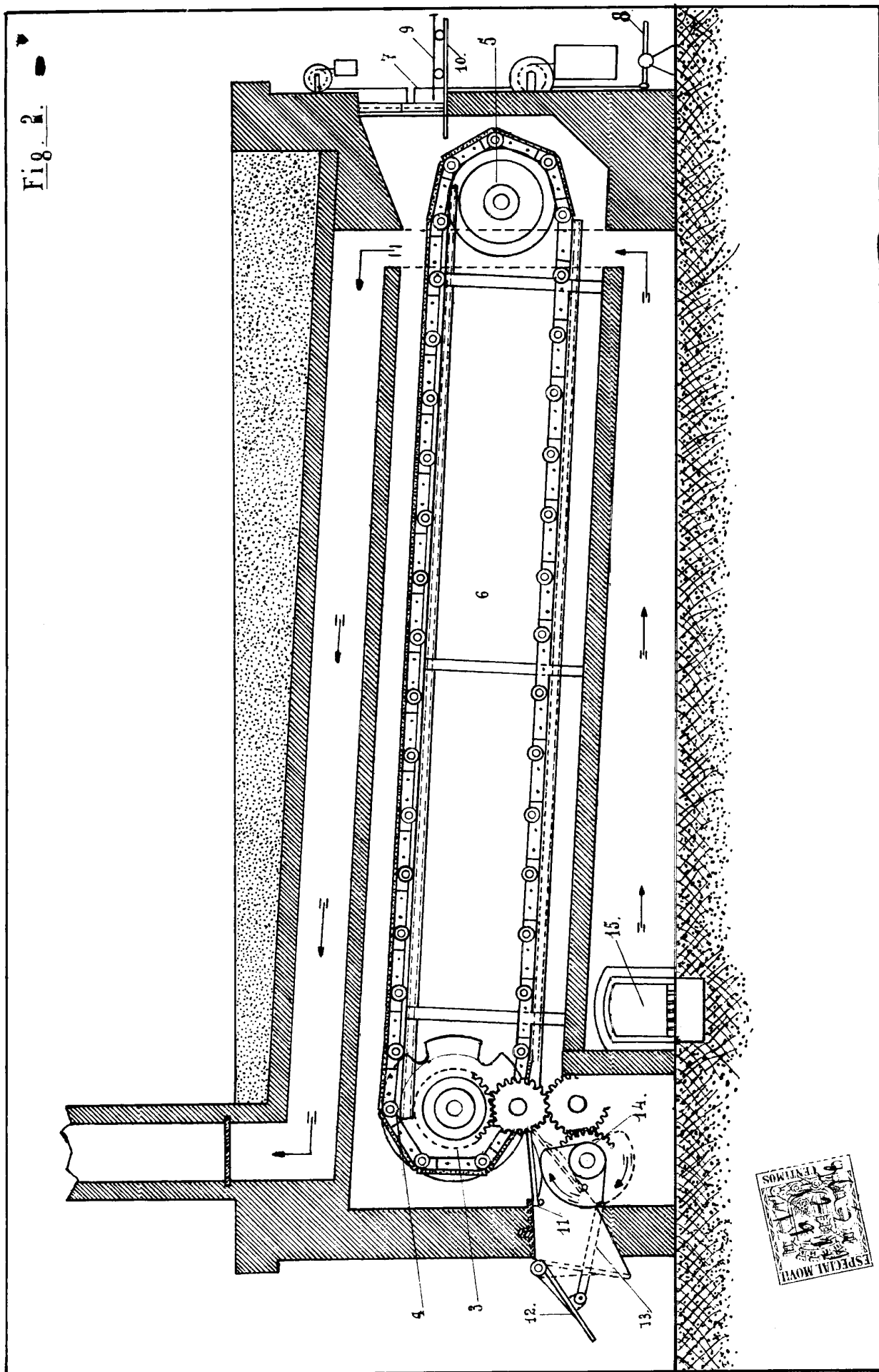
Madrid 30 de noviembre de 1933

Fig. 1.



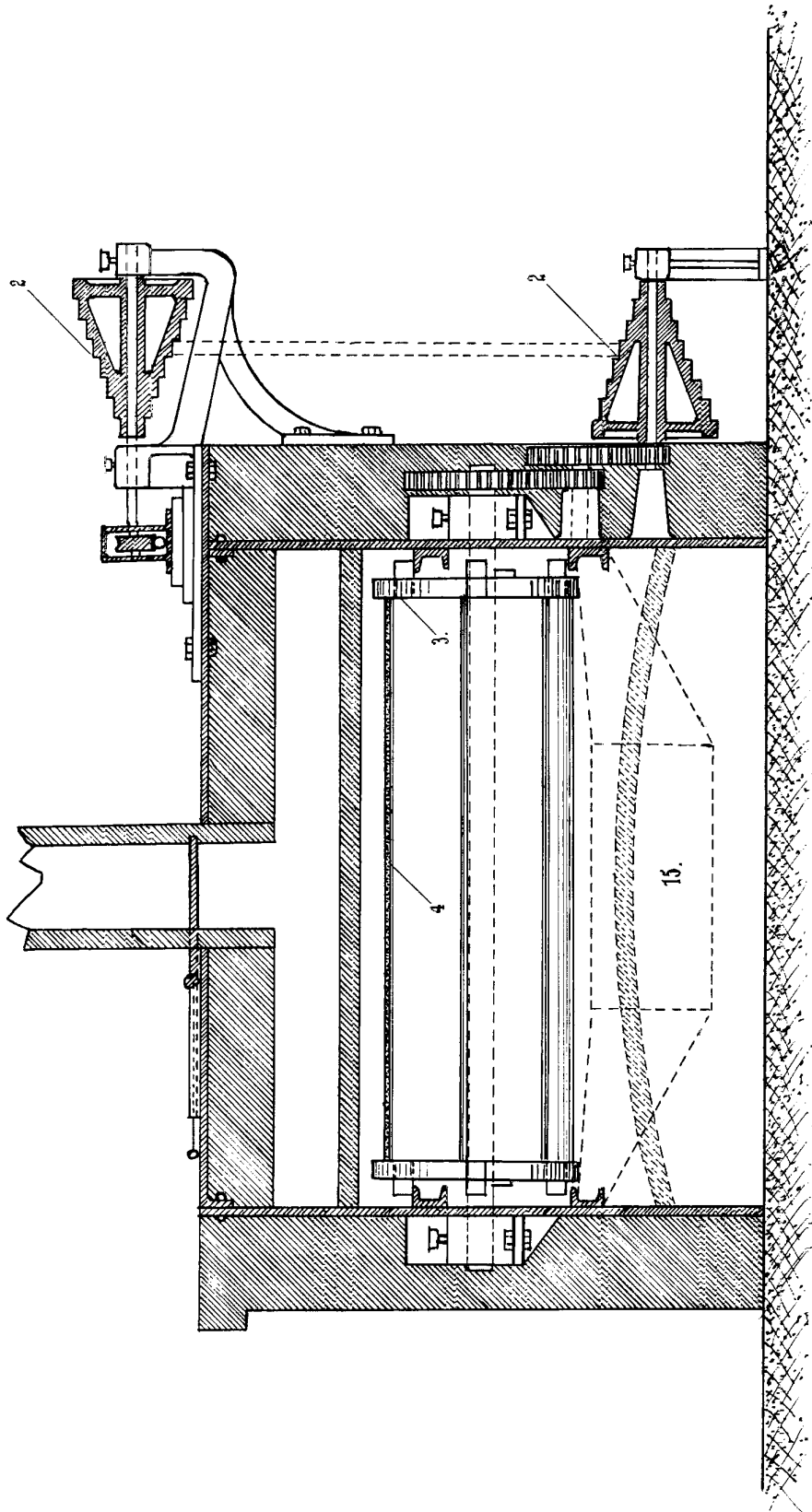
Emilio Medrano

Fig. 2.



Amilic Medrone

Fig. 3.



Escala variable

Madrid 26 Diciembre 1923

P.R. de D. Emilio Medrano

Emilio Medrano

