

1023

132517



MEMORIA DESCRIPTIVA
=====

Correspondiente a la solicitud de un MODELO DE UTILIDAD, por VEINTE años para todo el territorio español, a favor de D^a. Francisca SANCHO PEREZ, de nacionalidad española, residente en VALENCIA, c/. Conde Salvatierra, núm. 9, por: "BAÑERA INFANTIL PERFECCIONADA".

- El Modelo de Utilidad objeto de la presente memoria, se refiere, como su título indica a una bañera infantil perfeccionada que reúne una serie de cualidades, dada su configuración, económica en cuanto a su fabricación y utilidad en su uso, que la hacen preferible a cuantas existen similares en el mercado, siendo su conformación preferentemente en material moldeable.
- 5.
- Consiste la esencialidad del invento que se preconiza en un repliegue convenientemente configurado en el fondo de la bañera que impide el deslizamiento del cuerpo sobre el mismo,
- 10.



de tal modo que éste queda en posición de semisentado, apoyándose la espalda en un saliente extremo de la citada bañera, comportando en ambos laterales unos ensanchamientos con unos cajeados que presentan unos elementos movibles para entretenimiento.

5.

Para la mejor comprensión del invento que nos ocupa, se acompaña una hoja de planos, en la que la figura 1ª, corresponde a una vista en planta de la bañera, y la figura 2ª, es una sección en alzado lateral de la misma.

10.

La numeración que acompaña a las figuras, tiene el siguiente significado.

1.- Bañera.

2.- Fondo.

3.- Repliegue.

15.

4.- Zona de contención.

5.- Rebordo periférico.

6.- Respaldo.

7.- Ensanchamientos.

8.- Cajas.

20.

9.- Eje.

10.- Elementos movibles.

11.- Topes.

12.- Asa.

25.

Para la utilización del presente invento, tenemos una bañera -1- configurada rectangularmente y con sus laterales ligeramente curvados é inclinados, que presenta en el fondo plano -2- de la misma, y hacia uno de sus extremos, un repliegue -3- dispuesto realzadamente, y determinando una zona de contención -4-, mediante dicho resalte -3-, que lateralmente

30.

se prolonga hasta casi las paredes inclinadas de la bañera



5. -1- impidiendo dicho citado resalte -3- el deslizamiento del cuerpo, ya que éste queda contenido por él, a su vez que el respaldo -6- contiene por apoyo contra él la espalda; un reborde -5-, contornea la bañera -1-, ensanchándose lateralmente y de forma casi recta en su entronque -7- con el respaldo -6-, determinando una zona plana, donde y en cada uno de sus laterales -7-, presenta sendas cajas -8- rectas, donde un eje -9- contiene una serie de elementos movibles -10- para entretenimiento, estando sujeto el mencionadomeje -9- a la bañera -1- por unos topes -11- que alojan los extremos del citado eje -9-; en el extremo superior del respaldo -6-, se configura el reborde periférico -5- en un ensanchamiento constituyendo un asa -12- para su más fácil manejo.

10.

15. Las ventajas que se desprenden de la utilización de la nueva bañera infantil perfeccionada, son evidentes, puesto que su fabricación resultará económica, así como el montaje del resto de sus piezas, sin posibilidad de error, siendo la utilización de la misma agradable, estética, cómoda é higiénica.

20. Serán independientes del objeto de la presente memoria, los materiales, forma, colores y dimensiones, tanto absolutas como relativas y en general todo cuanto no altere, cambie ó modifique la esencialidad de la invención.

25. Descrita suficientemente la naturaleza y objeto de este Modelo de Utilidad, se hace constar que las características esenciales sobre las que han de recaer la concesión del mismo están comprendidas en las siguientes:

R E I V I N D I C A C I O N E S

30. 1ª.- Bañera infantil perfeccionada, caracterizada por comprender un repliegue en el fondo plano de la misma, locali-



zado desplazadamente respecto su centro, que determina una zona de contención, mediante el citado repliegue que lateralmente se configura hacia las paredes de la bañera.

5. 2ª.- Bañera infantil perfeccionada, caracterizada por comprender según la anterior reivindicación, unos ensanchamientos laterales del reborde periférico que determinan unas zonas planas en ambos laterales los cuales presentan unos cajeados rectangulares conteniendo unos elementos movibles, dispuestos sobre un eje vinculado a la bañera por unos topes exteriores situados en los extremos de los mencionados ejes.

10. 3ª.- Bañera infantil perfeccionada, caracterizada por comprender según anteriores reivindicaciones, una prolongación de la pared de la misma, dispuesta en uno de sus extremos que determina un respaldo, comportando un ensanchamiento del reborde periférico constituyéndose en asa.

15. 4ª.- "BAÑERA INFANTIL PERFECCIONADA".

20. Todo tal y como queda descrito y reivindicado en la presente Memoria que consta de cuatro hojas mecanografiadas por una sola de sus caras y se ilustra con los dibujos que a la misma se acompañan.

Madrid, a 14 de Septiembre de 1.967.

FIG. 1

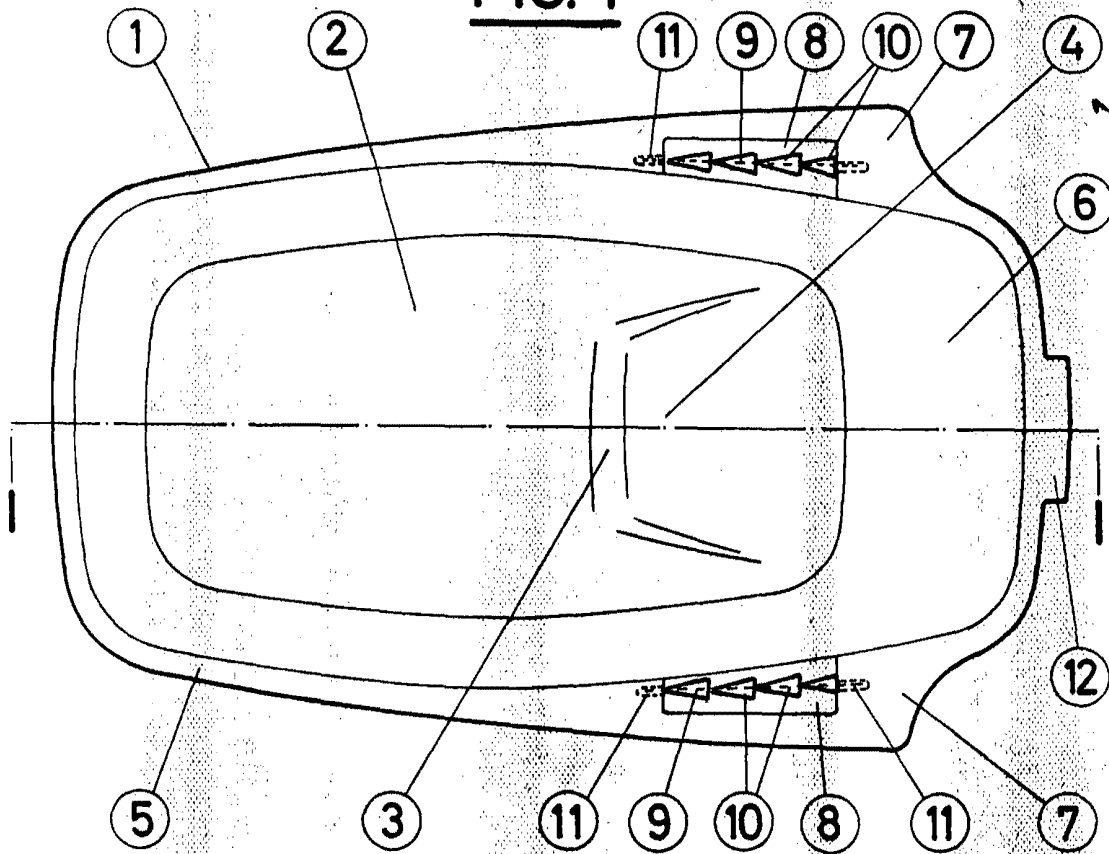
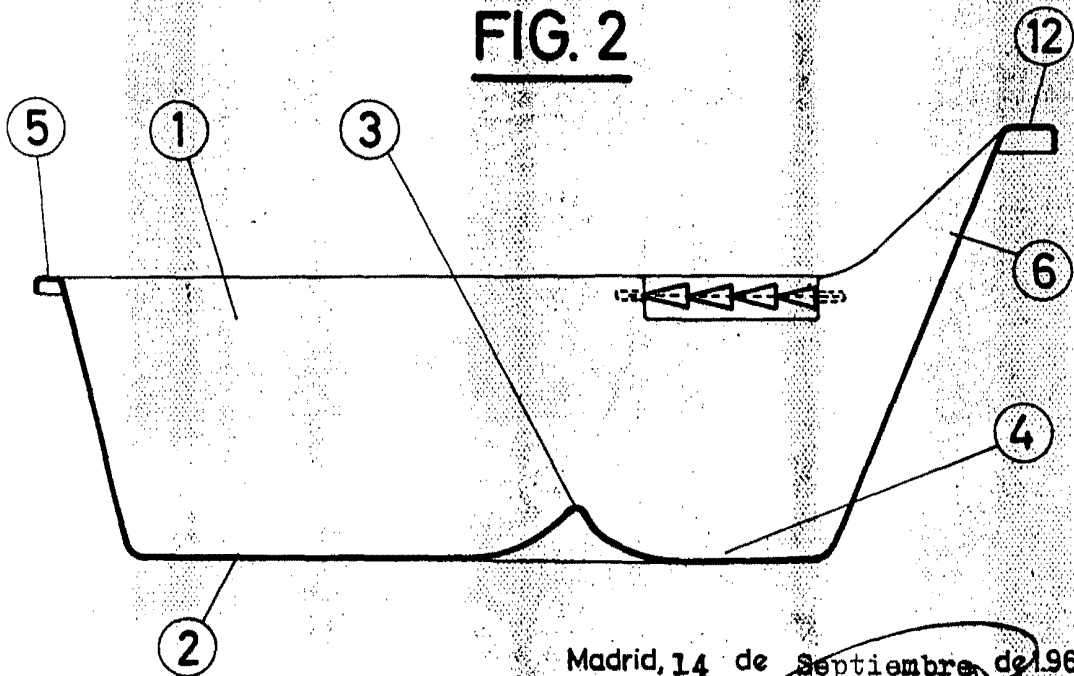


FIG. 2



Madrid, 14 de Septiembre de 1967

[Handwritten signature]

ESCALA VARIABLE