

132302



M O D E L O
D E
U T I L I D A D

por "CAJA PARA CONEXIONES ELECTRICAS", a favor de D. JACINTO y D. ALFONSO GRAU VENTURA, de nacionalidad española, domiciliados en BARCELONA.- Provenza, 247, 4^o-1^a.

= . =

MEMORIA DESCRIPTIVA

El presente modelo de utilidad se refiere a una caja para conexiones eléctricas.

Más concretamente, en la invención se ha ideado una caja para conexiones eléctricas, la cual presenta la novedad de comprender medios para su acoplamiento con otras cajas iguales, constituyendo un conjunto en batería ampliable a voluntad.

Con el fin de facilitar la explicación, se acompaña a la presente memoria descriptiva de una lámina de dibujos en la que se ha representado un

= 2 =



132302

caso de realización que se cita a título de ejemplo.

En los dibujos:

La figura única, representa una sección transversal en alzado de dos cajas, en posición de acoplamiento.

5.

Haciendo referencia a las figuras, se aprecia en su realización unas cajas -1- y -2-, las cuales comprenden en posiciones diametralmente opuestas, sendos cuellos -3- y -4-, macho y hembra respectivamente, de los cuales el macho, presenta una zona en depresión -5-, operativamente dispuesta para recibir a una entalla -6-, del cuello hembra, quedando constituido entre ambos un bloqueo al giro.

10.

La base de los cajetines, presenta puntos debilitados -7-, que delimitan zonas -8- desprendibles.

15.

El modelo, dentro de su esencialidad, puede ser llevado a la práctica en otras formas de realización que difieran en detalle de la indicada a título en la descripción y a las cuales alcanzará igualmente la protección que se recaba. Podrá, pues, construirse en cualquier forma y tamaño, con los materiales más adecuados, por quedar todo ello comprendido en el espíritu de las reivindicaciones.

20.

= . =

132302



N O T A

Descrito el objeto y utilidad de la presente invención, lo que se declara como no divulgado ni practicado en España, comprende las siguientes reivindicaciones:

5. 1.- Caja para conexiones eléctricas, del tipo que comprende un cajetín cilindrico abierto por una base y que presenta en la otra o fondo unos trepados que delimitan zonas desprendibles para constituir las entradas de las conexiones, caracterizada esencialmente por el hecho de presentar en su superficie lateral y en puntos diametralmente opuestos, sendos cuellos tubulares que constituyen el nexo de unión con el cuello correspondiente de otro cajetín similar, para formar un acoplamiento en batería.
- 10.
15. 2.- Caja según la anterior reivindicación, en la que ambos cuellos citados son de diferentes diámetro, presentando el menor, una muesca abierta en su borde operativamente dispuesta para recibir por encaje a una depresión adecuada del cuello de mayor diámetro que enmanga al
20. antedicho, quedando constituido un bloqueo entre ambos cue-

= 4 =

132302

25 SEP



llos que impide el giro de los mismos.

3.- Caja para conexiones eléctricas.

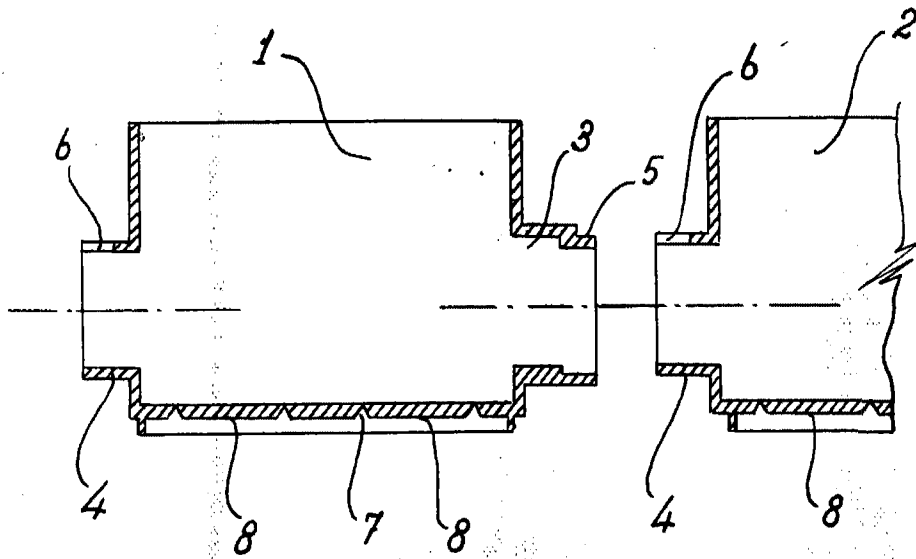
5. Según se describe y reivindica en la presente memoria descriptiva que consta de 4 páginas foliadas y escritas a máquina por una sola de sus caras y acompañadas de una lámina de dibujos.

Madrid, a 5 SEP. 1967

p. a.

JAIMÉ ISEK

132302



Madrid, 5 SEP. 1967
Jaime Isern
p.p.