



M E M O R I A      D E S C R I P T I V A

=====

QUE ACOMPAÑA LA SOLICITUD DE PATENTE DE INVENCIÓN POR : "NUEVO SISTEMA DE COSIDO DEL CORTE DE PIEL DEL CALZADO CON EL PISO O SUELA DEL MISMO", A FAVOR DE ANTONIO DEYÁ S. L. , RESIDENTE EN PALMA DE MALLORCA Y DOMICILIADA EN LA C.DE MANUEL GUASP,59.

En la fabricación de calzado debe tenderse a obtener la mayor flexibilidad, sin perjuicio de la solidez del mismo, a fin de que resulte lo más cómodo posible. Estas cualidades se han ido alcanzando progresivamente, unas veces debido a utilizar en su confección materiales más refinados, y otras por la

5- forma que se les ha dado.

No cabe duda de que una de las operaciones más importantes en la mencionada fabricación es la del cosido del corte del calzado con el piso o suela del mismo, pues de ello depende

10- en gran manera la duración que pueda resultar del calzado, así como la comodidad del mismo.

Actualmente está en uso un sistema de cosido que consiste en juntar el corte de piel con el piso o suela por medio de una tirilla también de piel, que forma un cordón trenzado desde

15- de el corte al piso.

Con el fin de mejorar las cualidades de flexibilidad y durabilidad del calzado, el recurrente ha ideado un nuevo sistema de cosido del corte de piel del calzado con el piso o suela del mismo, que a título de ejemplo se representa en las hojas adjuntas (figuras 1 y 2). Consiste en que al corte de piel 1, provisto, como de ordinario, de un tope de cuero 2 en la puntera y de un contrafuerte de cuero 3 en la talonera, se le practican unos agujeros 3 en su borde inferior en toda su longitud, por los que se pasa una tira de piel formando un

20- trenzado 4. El cosido del referido corte de piel 1 con el piso o suela 6 se obtiene pasando por los nudos 7 del trenzado 4 un hili 8 que atraviesa el piso 6 constituyendo el cosido 9, el cual se cobija en una ranura 10 previamente practicada en el contorno del repetido piso 6.

30- Una vez efectuado este cosido, se pega y se tapa la men-



cionada ranura 10, quedando el piso o suela completamente liso, poniéndose luego el tacón 12. También puede taparse la ranura 10 poniendo al piso una tapa 11.

Con este nuevo sistema de cosido se logra dar al calzado una 35- flexibilidad y resistencia no alcanzadas hasta la fecha y a la vez hacer el calzado más cómodo.

Para la confección de calzado por este nuevo sistema de cosido, podrán emplearse cualquier clase de materiales apropiados, así como para el referido cosido. Podrá aplicarse a toda clase 40- de zapatos (de caballero, cadete, señora, niños), sandalias, zapatillas y cuantas clases de calzado se fabrican.

El nuevo sistema de cosido de referencia, podrá presentar todas aquellas variaciones que lo alteren esencialmente.

N O T A

45- Por la presente se reivindica:

1º - Un nuevo sistema de cosido del corte de piel del calzado con el piso o suela del mismo, que consiste en practicar previamente un trenzado en el borde inferior del corte de piel y pasar un hilo por los nudos del mencionado trenzado para efectuar el cosido con el piso o suela, que presenta una ranura a propósito que luego se tapa; 50-

2º - El propio sistema de cosido del corte de piel del calzado con el piso o suela del mismo, aplicable a toda clase de zapatos (de caballero, señora, cadete, niños), sandalias, zapatillas y cuantas clases de calzado se fabriquen. 55-

3º - "Nuevo sistema de cosido del corte de piel del calzado con el piso o suela del mismo",

Sean cualesquiera las circunstancias que concurren en su esencialidad y que no la alteren fundamentalmente.

60- En la hoja 1ª, línea 27, se lee "hili" y debe entenderse que debe decir "hilo". En la hoja 2ª, línea 43, donde dice "variaciones que lo alteren", debe entenderse que debe decir "variaciones que no lo alteren".

Consta esta Memoria de dos hojas mecanografiadas por una sola 65- la cara.

Barcelona, a 12 de agosto de 1933.

P.A.

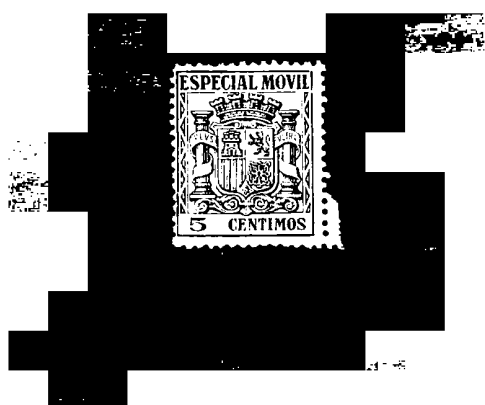


FIG.1

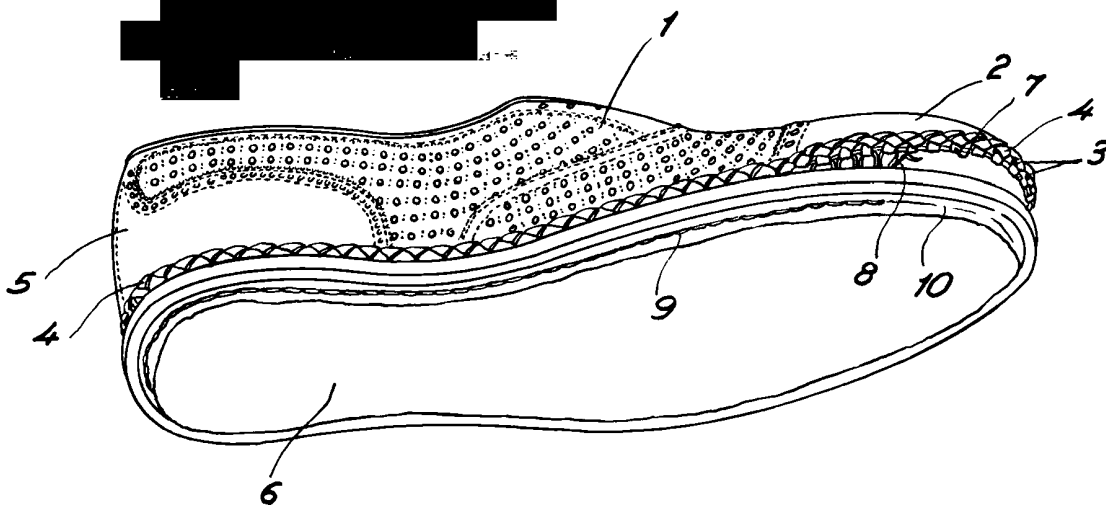
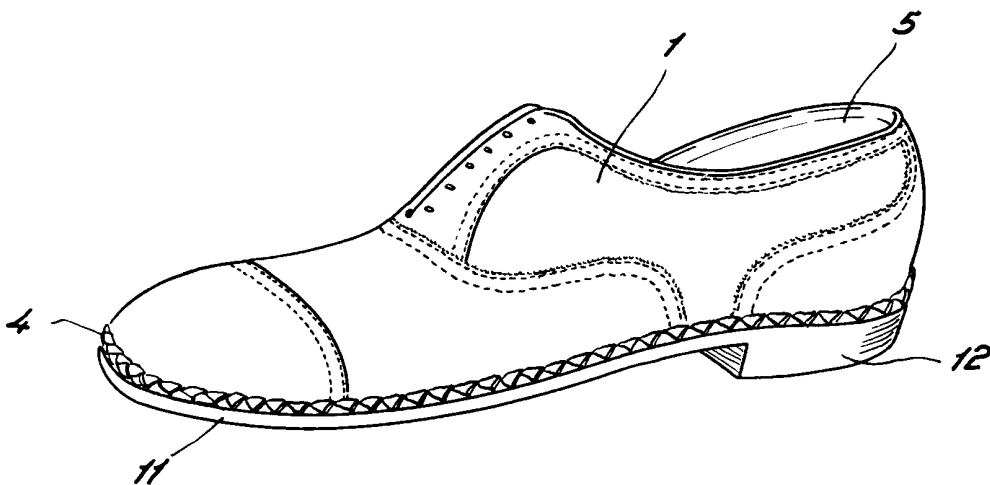


FIG.2



ESCALA VARIABLE

Barcelona, 12 de junio de 1951

P. i.  
J. Pons