

131408



MEMORIA DESCRIPTIVA

Correspondiente a la solicitud de registro de Modelo de Utilidad que, por veinte años, se solicita para España y sus Colonias, a favor de Don Benito MANSO ALONSO, de nacionalidad española, residente en Pamplona, calle Monasterio de la Oliva nº 62-5º-C. -----

P O R

"RUEDA GOMA-METAL PERFECCIONADA"

El Modelo de Utilidad a que se refiere la presente Memoria, está destinado a garantizar la explotación y la propiedad exclusivas en España y sus Colonias, de una rueda goma-metal perfeccionada.

5 La rueda a que nos referimos es de reducido tamaño y no apta para sopertar grandes pesos; su principal aplicación es la de los cochecitos para niños, mesas auxiliares rodantes,



juguetes y otros usos análogos. En ella se pretende conseguir
10 la perfecta conjunción de una llanta metálica con una cubier
ta o superficie rodante de goma, siendo la tal cubierta hue-
ca y careciendo totalmente de cámara.

Hasta el presente, las superficies rodantes incorporadas
a las llantas metálicas, eran de goma y totalmente mazizas.
Esta carencia de elasticidad de la rueda transmitía todas --
15 las imperfecciones del pavimento en forma de traqueteos que
hacían imprescindible un sistema de suspensión excesivo. Las
ruedas con cámara hinchable no se han prodigado a causa pre-
cisamente de la dificultad de conseguirse las citadas cámaras
en fabricación normal y fuera de los tamaños usualmente co--
20 mercials. Los intentos de acoplar a la llanta metálica una
cubierta hueca y sin cámara no han dado los resultados apete-
cidos pues, al faltar el atirantamiento interior que se con-
sigue con la cámara en presión, las cubiertas eran fácilmente
deformables y se zafaban lateralmente de la llanta metálica.

25 La rueda goma-metal perfeccionada que vamos a presentar,
soluciona completamente los inconvenientes apuntados: la llan
ta metálica soporta una cubierta hueca, sin cámara y dotada
de medios que impiden la deformación de su diámetro interior
o de acoplamiento sobre la llanta y, por tanto, la posibili-
30 dad de desmontarse a causa de dicha deformación.

Para mejor comprensión del objeto y solamente a título de
ejemplo, adjuntamos una hoja de planos en la que se represen
ta la sección radial de una rueda perfeccionada según la in-
vención.

35 Refiriéndonos a dicha hoja de planos, vemos que la llanta
metálica está compuesta por dos semillantas iguales -1-2- --
unidas por remaches o tornillos -3- de manera que, al igual
que en otros Modelos, resulta formada una cuna circular exte



rior en la que se introduce el talón o diámetro interior de
40 la cubierta hueca -4-. Este talón está constituido por los -
dos aros -5-6- que rematan los laterales de la cubierta -4-
cuyos aros muestran su cara interior en oposición y en ellas
aparecen realizadas unas ranuras circulares que se enfrentan
para constituir un alojamiento para un anillo -7- metálico -
45 formado, de preferencia, por un fleje metálico enrollado y -
con sus extremos reunidos por soldadura. Este anillo -7- po-
see la natural flexibilidad de una pieza metálica de poco es-
pesor y su diámetro es obligatoriamente menor que el diáme-
tro exterior de los bordes de la cuna de la llanta, la cual
50 queda completamente rellena por los aros -5-6- que forman
el talón de la cubierta hueca -4-, por lo que la situación -
del anillo -7- puede tener muy pocas variaciones durante el
trabajo de la rueda, aunque éste sea forzado, siendo éstas -
variaciones únicamente las consentidas por la elasticidad --
55 del material de goma de la repetida cubierta -4-.

El montaje del conjunto debe necesariamente seguir un ór-
den de operaciones: lo primero de todo es disponer el anillo
-7- en el alojamiento que le presenta interiormente el talón
formado por los dos aros -5-6- y, sobre éste talón se acoplan
60 las dos semillantas -1-2- que se inmovilizan por medio de --
los tornillos o remaches -3-. El conjunto así formado es muy
elástico debido a las posibilidades de deformación que propor-
ciona la gran cámara de aire -8- y no puede desmontarse acci-
dentalmente mientras no sean retirados los citados remaches
65 -3-.

Serán variables las circunstancias de tamaño, forma y ma-
teriales, particularmente referidas a cada uno de los elemen-
tos que integran el conjunto, en el que podrá ser variado to-
do aquello que no suponga una alteración de la esencialidad



70 del objeto expuesto en la pasada descripción, la cual deberá ser tomada en su más amplio sentido y no como una limitación de posibilidades de realización.

N O T A

75 EN RESUMEN: El Modelo de Utilidad que, por veinte años, se solicita para España y sus Colonias, ha de recaer sobre las siguientes reivindicaciones:

80 1a.- "RUEDA GOMA-METAL PERFECCIONADA", caracterizado por que en la cuna que presenta el diámetro exterior de un conjunto formado por dos semillantas reunidas por remaches o tornillos, se acopla el talón constituido por los dos aros que rematan el diámetro interior de los laterales de una cubierta hueca de goma, con ausencia total de cámara hinchable cuyos dos aros presentan sus caras interiores en oposición y en ellas aparecen realizadas una ranuras circulares que se enfrentan para constituir el alojamiento para un anillo de 85 fleje metálico cuyo diámetro es obligatoriamente menor que el diámetro exterior de los bordes de la cuna de la llanta compuesta.

90 2a.- Por último se reivindica como objeto sobre el que ha de recaer el Modelo de Utilidad que, por veinte años, se solicita para España y sus Colonias, -----

p o r

"RUEDA GOMA-METAL PERFECCIONADA"



100

Todo conforme queda expresado en la presente Memoria des-
criptiva que consta de cinco páginas escritas a máquina por
una sola cara y dibujos que se acompañan.

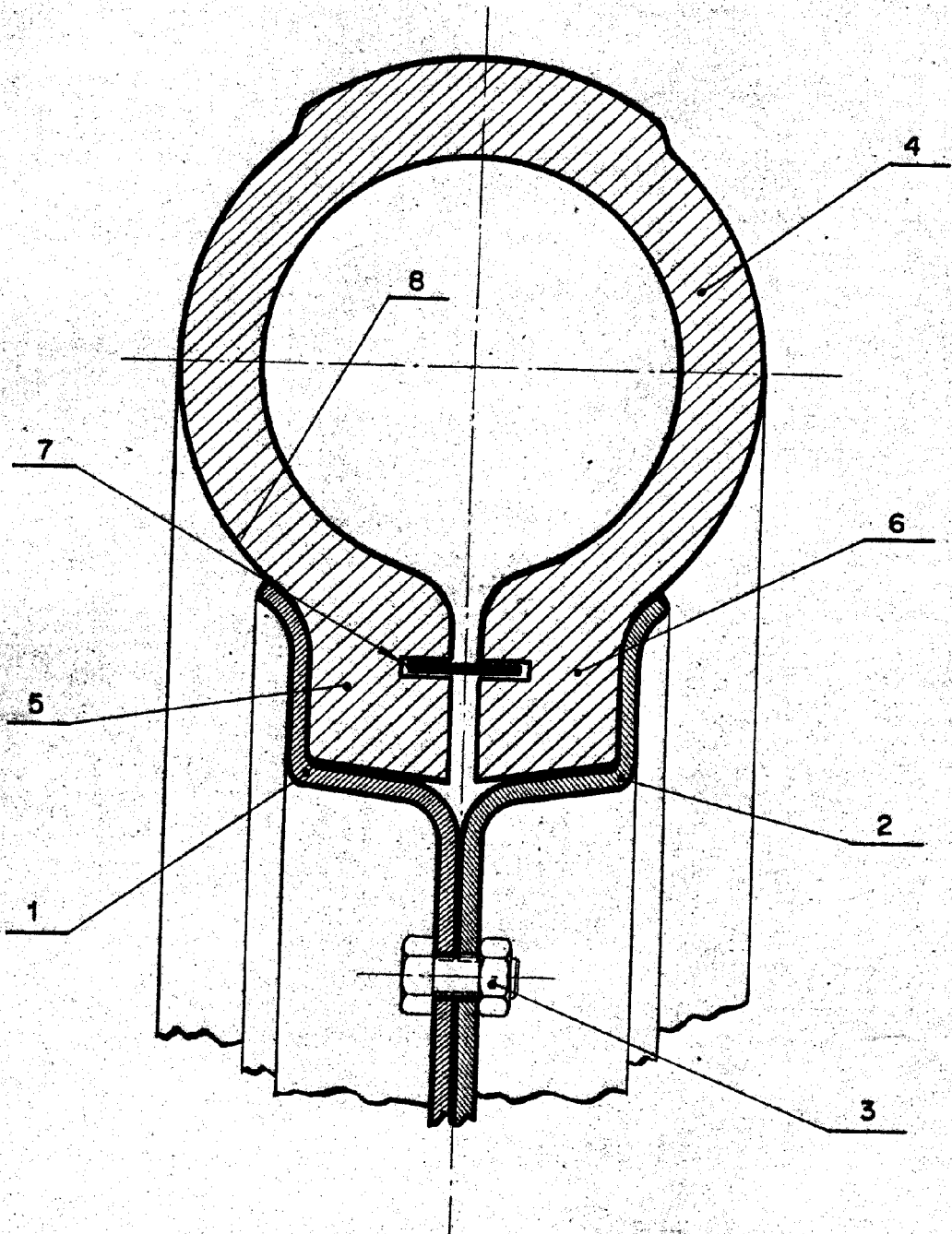
Madrid, 22 JUL 1967

P.A.,

BENITO MANSO ALONSO

131468

LAMINA UNICA



Madrid a 22 JUL. 1967

P.A.

[Handwritten signature]

ESCALA VARIABLE