

131424



MEMORIA DESCRIPTIVA

del Modelo de Utilidad, por 20 años, solicitado a favor de DON ANTONIO PEREZ SANCHEZ, de nacionalidad Española, residente en Barcelona, calle Carreras Candi numero 51, por :  
" UNA ALFOMBRA SUPLETORIA COMPUESTA PARA VEHICULOS AUTOMOVILES "

El presenta Modelo de Utilidad se refiere a una alfombra supletoria compuesta para vehículos automóviles, que tiene la ventaja con respecto a las conocidas de que pueden unirse en una sola pieza formando una unidad.

5 En el caso de tener que cubrir bastante superficie, no puede recurrirse a la alfombra de una sola pieza por dificultades de manejo, y cuando se utilizan varias alfombras de bordes yuxtapuestos, éstas deslizan al pisarlas el pasajero en el momento de montar y descender del vehículo.

10 Asimismo con el sistema de alfombras componentes de una alfombra compuesta, se consigue separarlas a voluntad de sus componentes haciendo las alfombras más manejables para la limpieza.

La alfombra reivindicada está constituida por dos, tres o más componentes laminares flexibles, que presentan en sus bordes yuxtapuestos los debidos elementos de unión que permiten  
15 hacer una alfombra de bastante superficie a partir de unas alfombras elementales.

131424



- 2 -

Como elementos de unión se disponen uniformemente distribuidos en los bordes de contacto de los elementos a unir, unos orificios alargados, cada uno de los cuales se corresponde con un tetón de cuerpo triangular y enlace estrecho con el borde de la alfombra. El tetón se introduce en el orificio de manera que el tetón queda solapado en la cara inferior de la lámina del orificio.

En los bordes laterales de los cuerpos intermedios sobresalen, unas pestañas de longitud variable y de menor espesor que la lámina de las alfombras. Estas pestañas sirven para apoyo y retención de los bordes de las alfombras contiguas que se yuxtaponen con el elemento intermedio.

En la hoja gráfica adjunta y a título de ejemplo, se representa un caso de realización práctica de la alfombra compuesta perfeccionada para vehículos automóviles objeto del presente Modelo de Utilidad.

La fig. 1 representa las diversas alfombras separadas mientras la fig. 2 representa los tres componentes o alfombras unitarias debidamente montadas. La fig. 3 es una vista de detalle en planta de un punto de enlace mientras la fig. 4 es el corte vertical del enlace por C-D. Las figs. 5 y 6 son ampliaciones de los detalles A y B de la fig. 1.

Siguiendo los dibujos, se advierte una de las alfombras elementales -1- y la correspondiente simétrica -2-. El cuerpo central de alfombra -3- lleva en sus laterales unas pestañas sobresalientes -4- y -5- de su cara inferior que sirven para su solape inferior a los bordes yuxtapuestos de las alfombras contiguas -1- y -2-.

Se advierte en el cuerpo central -3- los orificios -6- que sirven para la introducción de los tetones -7- de los cuerpos

131424

- 3 -



laterales -1- y -2-.

En la fig. 2 se ven los cuerpos -1- y -2- con sus bordes  
50 interiores -8- y -9- yuxtapuestos a los bordes -10- y -11-  
de la alfombra del cuerpo central.

Los tetonas o salientes -7- tienen un cuerpo -12- de for-  
ma triangular unido al borde por una zona estrecha -13- que  
es la que pasa por el orificio -6- después de doblar las alas  
55 del cuerpo -12- que, al recuperar su posición, queda rete-  
nido en la ranura -5- de menor anchura.

Las superficies superiores de las alfombras aparecen con  
estrias -14- viéndose en el corte de la fig. 4 como el tetón  
triangular -7- introducido en el orificio -6- se solapa por  
60 la cara inferior de la alfombra, mientras que la pestaña -4-  
saliente del cuerpo central -3- se solapa en la cara inferior  
del cuerpo de alfombra lateral -1-.

Se fabricará la alfombra supletoria perfeccionada para  
vehículos automóviles, con los materiales apropiados a sus  
65 elementos componentes, especialmente caucho o material plás-  
tico flexible, pudiendo variar su forma, acabado y dimensio-  
nes y cuantos detalles no alteren, cambien o modifiquen su  
esencialidad.

===== N O T A =====

Se reivindica.

70 1ª.- Una alfombra supletoria compuesta para vehículos automó-  
viles, constituida por dos, tres o más componentes laminares  
flexibles, que presentan en sus bordes yuxtapuestos los debi-  
dos elementos de unión que permiten hacer una alfombra de  
bastante superficie a partir de unas alfombras elementales.

75 2ª.- Una alfombra supletoria compuesta para vehículos automó-  
viles, según reivindicación 1ª., caracterizada porqué como  
elementos de unión se disponen uniformemente distribuidos



131424

DON ANTONIO PEREZ SANCHEZ.

HOJA UNICA.



FIG. 1

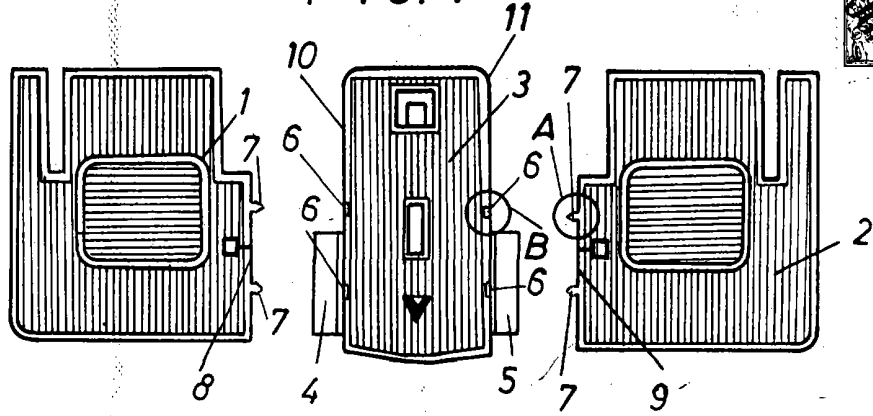


FIG. 2

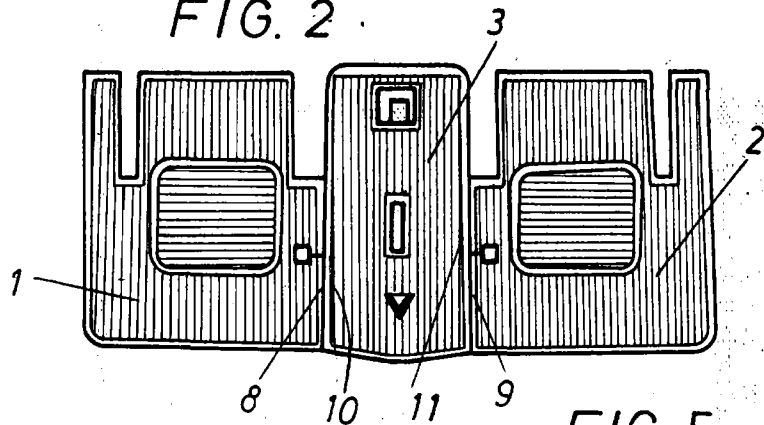


FIG. 3

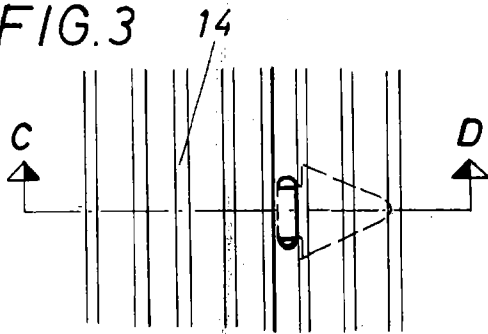


FIG. 4

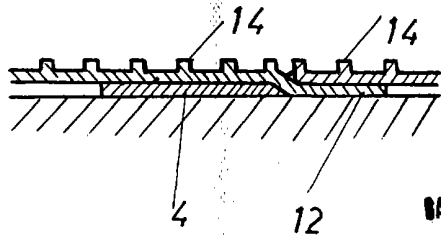


FIG. 5

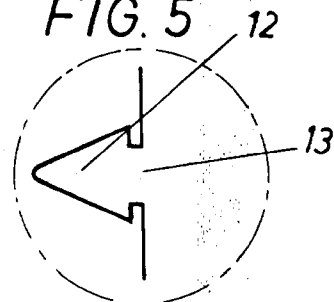
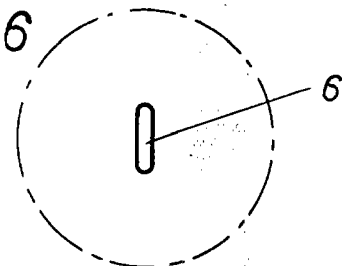


FIG. 6



BARCELONA 10 DE julio DE 1962

P.A.  
M. LLORT

ESCALA VARIABLE.