



130723

130723

## MEMORIA DESCRIPTIVA

correspondiente a la solicitud de concesión de un...

### MODELO DE UTILIDAD

SOLICITANTE: WESTFÄLISCHE METALL INDUSTRIE KG .....  
HUECK & CO.

RESIDENCIA: Postfach 604, 4780 LIPPSTADT, .....

.....  
ALEMANIA.

ENUNCIADO: "PLACA DE CONEXION PARA UN APARATO .....

ELECTRICO". .....

Prioridad: Patente ..... n.º ..... del .....



1 Las placas de conexión para aparatos eléctricos  
van provistas de conexiones, que en cada caso corresponden  
a la conexión del cable de corriente. Para cables provistos  
de conexiones de enchufe plano, el aparato eléctrico ha de  
5 llevar, por lo tanto, placas de conexión planas con enchu-  
fes planos, y para cables con clavijas de enchufe redondas  
ha de llevar enchufes huecos en la placa de conexión. Si  
el mismo aparato eléctrico ha de enchufarse en distintos  
lugares, pongamos por ejemplo en automóviles de distintos  
10 tipos, tienen que ir provistos los aparatos eléctricos del  
correspondiente enchufe para que puedan corresponder al sis-  
tema de conexión de los distintos tipos de automóviles. Esto  
encarece la fabricación así como el almacenamiento.

15 La innovación se refiere a una mayor simplifica-  
ción de estas placas de conexión, habiéndose previsto un  
sistema unificado, que permite diversas variaciones y posi-  
bilidades de adaptación. La innovación se refiere, por lo  
tanto, a una placa de conexión para un aparato eléctrico,  
especialmente a una luz intermitente de automóvil, con -  
20 conexiones de enchufe plano. Está caracterizada, de acuerdo  
con esta innovación, porque las clavijas de enchufe plano  
van provistas de un orificio roscado para tornillos para  
poder colocar otras clases de conexiones.

25 En los dibujos adjuntos las figuras 1 a 3 repre-  
sentan placas de conexión con conexiones dispuestas de  
diferentes formas.

Las figuras 4 a 6 representan una placa de cone-  
xiones dispuesta según la invención con tres sistemas de  
conexión diferentes, vista desde arriba.

30 Las figuras 7 a 9 representan, en vista lateral,



17

130723

1 la misma placa.

5 La figura 1 muestra una placa de conexión de una luz intermitente de cable térmico para automóviles, con una conexión que se compone de un tornillo, que sirve para apretar una pieza de pinza, con cuya ayuda se puede apri- sionar un cable desnudo respectivamente un cordón de alam- bre desnudo, por ejemplo el extremo desguarnecido de un cable.

10 La figura 2 muestra una placa de conexión con conexiones de enchufe hueco, en las que pueden ser introdu- cidas clavijas redondas preparadas adecuadamente.

15 La figura 3 muestra una placa de conexión con clavijas redondas, sobre las que se pueden enchufar cone- xiones del cable de unión preparadas adecuadamente.

20 Según la innovación se han previsto en las placas de conexión solamente clavijas de enchufe plano que pueden servir para enchufar directamente conexiones planas corres- pondientes. Las clavijas de enchufe plano van provistas de un orificio roscado para tornillos, en el que se puede introducir un tornillo, que sirve para sujetar conexiones de otras clases. En las figuras 4 a 7 se representa la - forma de la placa de conexiones, de acuerdo con esta inno- vación, para colocar los cables o cordones desnudos, res- pectivamente. La placa de conexiones 1 que se compone de material aislante, lleva tres clavijas de enchufe plano 2, 3 y 4 que sobresalen por debajo de la placa de material aislante 1. Hacia arriba sigue la caja del aparato eléc- trico, por ejemplo la caja en forma de olla de una luz intermitente. En los dibujos se ha suprimido esta caja pa- 25 30 ra mayor facilidad y claridad. Con ayuda de un tornillo 5

130723



1 se ha atornillado una pieza de pinza 6 a la clavija de enchufe plano, que sirve de la misma forma como la pieza de pinza según la figura 1, para apretar los extremos del cable. Se pueden introducir varios extremos de cable dentro de la misma pieza de pinza. Todas las clavijas de enchufe planas pueden ir provistas de esa clase de piezas de pinza. Pero también pueden adaptarse únicamente algunas de las clavijas de enchufe planas.

5  
10 En las figuras 5 y 8 se representa la placa de conexiones según la innovación con conexiones de enchufes huecos, según la figura 2, atornillando una pieza de chapa 7 preparada adecuadamente, con ayuda de un tornillo 5 sobre el enchufe plano 2. La pieza de chapa 7 va formada como enchufe hueco en uno de sus extremos, que puede servir para recibir clavijas redondas o de otras formas, mientras que el otro extremo está doblado en forma de U, con lo que agarra la clavija plana 2, asegurándola así contra la torsión.

15  
20 En las figuras 6 y 9 se representa la variación de la placa de conexión, según la innovación, como placa de conexión para enchufes huecos, en la que va atornillada una pieza de chapa 8 que forma una clavija redonda, sobre una clavija de enchufe plano 2. También aquí se ha previsto una forma de la pieza de chapa con saliente doblado en forma de U, para agarrar la clavija de enchufe plano.

25  
En resumen, el Modelo de Utilidad que se solicita, recaerá sobre las siguientes:

REIVINDICACIONES

30 1. Placa de conexión para un aparato eléctrico, especialmente una luz intermitente para automóviles, con



130723

1 conexiones de enchufe plano, caracterizada porque las clavijas de enchufe plano van provistas de un orificio roscado para tornillos, para poder apretar otras clases de conexiones.

5 2. Placa de conexión según la reivindicación 1, caracterizada porque a cada una de las clavijas de enchufe plano va atornillada una pinza de tornillo.

10 3. Placa de conexión según la reivindicación 1, caracterizada porque a cada una de las clavijas de enchufe plano va atornillado un enchufe hueco.

4. Placa de conexión según la reivindicación 1, caracterizado porque a cada una de las clavijas de enchufe plano va atornillada una clavija redonda.

15 5. Placa de conexión según la reivindicación 1, caracterizado porque las conexiones de otra clase van provistas de un saliente doblado en forma de U para agarrar las clavijas de enchufe plano.

20 6. Se reivindica por último como objeto sobre el que ha de recaer el Modelo de Utilidad que se solicita: "PLACA DE CONEXION PARA UN APARATO ELECTRICO".

Todo conforme queda descrito y reivindicado en la presente memoria descriptiva que consta de cinco páginas mecanografiadas y dibujos adjuntos.

Madrid, 17 de junio de 1967.  
BERNARDO UNGRIA.  
P.P.

25

30

130723



1967

Fig.1

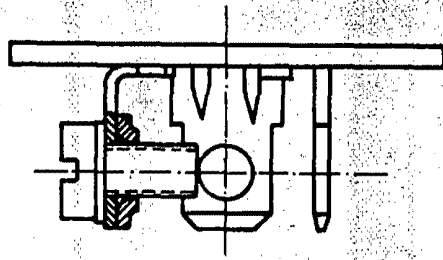


Fig.4

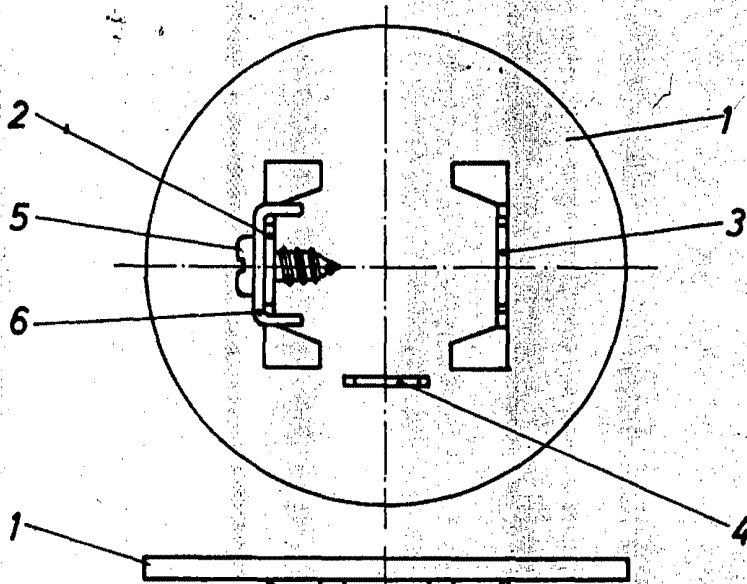
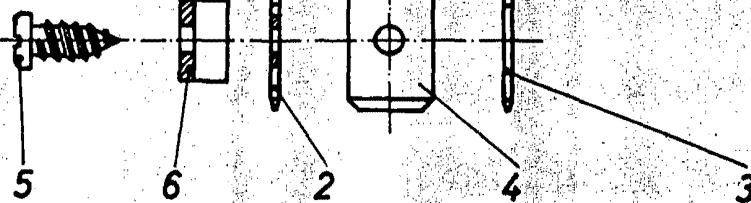
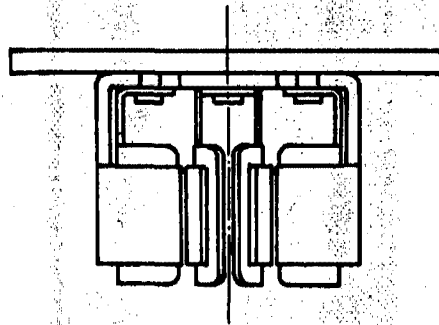


Fig.7

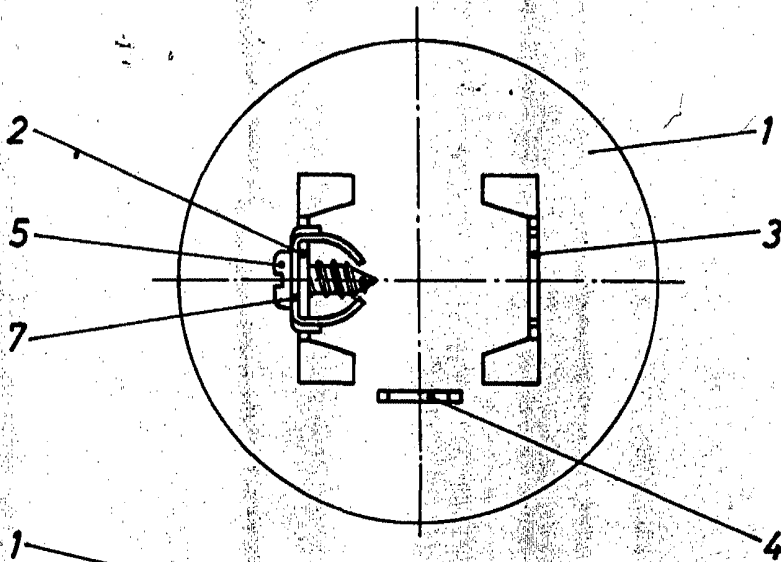


ESCALA VARIABLE  
MADRID, 17 DE Junio DE 1967.  
BERNARDO UNGRÍA

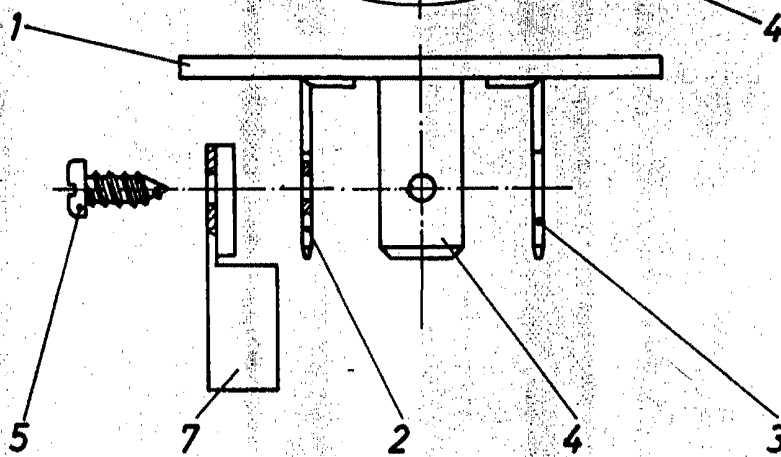
130723 *Fig. 2*



*Fig. 5*



*Fig. 8*



ESCALA VARIABLE  
MADRID, 17 DE JUNIO DE 1967  
BERNARDO UNGER

130723



Fig. 3

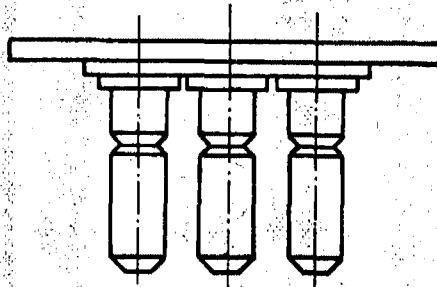


Fig. 6

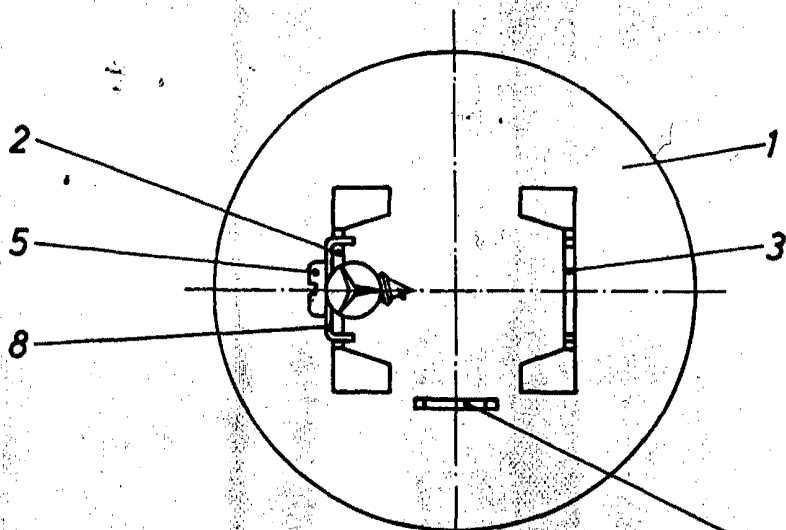
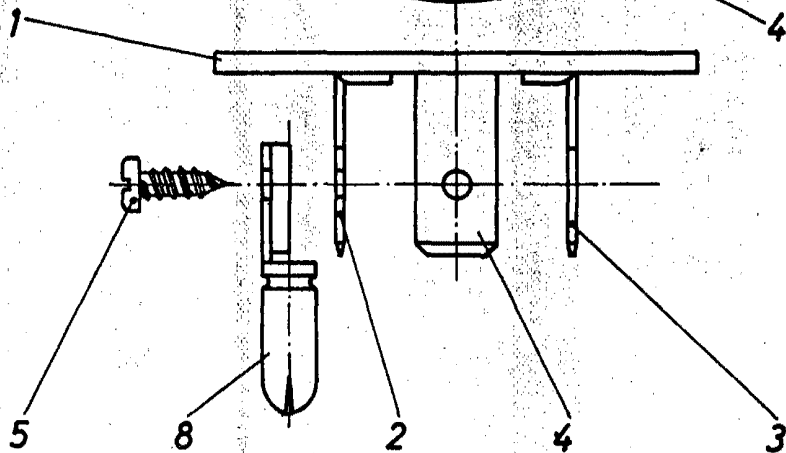


Fig. 9



ESCALA VARIABLE  
MADRID, 17 DE Junio DE 19 67  
BERNARDO UJERÍA  
P. P.