



19

129973

MODELO DE UTILIDAD.

MEMORIA DESCRIPTIVA

Sobre:

"SOPORTE DE MATRICULA, PERFECCIONADO"

Solicitante: D. Antonio de CASTRO HUERTA, de nacionalidad
española, domiciliado en PONFERRADA (León) Ca-
lle 204, nº 30.

129973



La presente memoria descriptiva tiene como fin la declaración del objeto sobre que ha de recaer el privilegio de explotación industrial y comercial exclusivo en el territorio nacional de acuerdo con la legislación vigente de un

5. Modelo de Utilidad que, como el enunciado indica, trata de un soporte de matrícula, perfeccionado.

La finalidad del presente soporte de matrícula de identificación de automóviles en su aplicación a remolques y camiones y, en general, a vehículo de gran tonelaje.

10. Consiste en esencia en dos o tres tiras de una materia flexible y resistente que se fijan por su extremo superior a un perfil dotados de medios para su fijación a la parte posterior del chasis del vehículo, cuyas tiras se fijan por su extremo inferior directamente a la placa de matrícula.

15. Dichas bandas tienen incorporados en su parte media portalámparas adecuadamente conformados, protegidos contra los agentes atmosféricos, y de colorido adecuado a la señalización normalizada para el tráfico, por ejemplo, una

20. lámpara roja, una lámpara verde y una lámpara amarilla.

Una de las ventajas del conjunto de matrícula y señalización es que puede adaptarse a cualquier tipo de chasis así como cambiarlo de lugar, por ejemplo, una misma matrícula puede ser utilizada en el remolque y en el vehículo

25. tractor.

Con el fin de facilitar la mejor interpretación del invento, en los dibujos adjuntos complementarios de la presente exposición se representa una forma práctica para su realización industrial que únicamente se incluye con carácter meramente informativo y, por consiguiente, no limitativo

30

129973



del mismo.

En los citados dibujos, la Figura 1 muestra una vista frontal del soporte según el invento.

La Figura 2 muestra una vista en planta del mismo
5. dispositivo.

La Figura 3 muestra una vista lateral del mismo -
dispositivo.

Como se muestra en las citadas figuras, el dispositivo está constituido por la propia placa de matrícula 1
10. suspendida de las tres tiras 2 a su vez fijadas por su extremo superior al perfil metálico 3, dotados de medios para su fijación a la parte posterior del chasis del vehículo.

Las citadas tiras 2 están formadas por bandas de caucho y lona o cualquier otro producto similar que presente
15. cierta elasticidad.

En la parte media las citadas tiras tienen fijadas los portalámparas 4 coloreados de acuerdo con el Código de circulación, por ejemplo uno es rojo, otro amarillo y otro verde, si bien pueden adoptar cualquier otro color relacionado con el Código, por ejemplo puede ser un portalámparas
20. blanco para indicar la marcha atrás.

Dichos portalámparas aloja lámparas eléctricas de adecuada potencia que son alimentadas a través de conductores, no representados que se unen al tablero de mando del
25. conductor.

Evidentemente el dispositivo puede estar constituido por dos tiras únicamente en lugar de las tres que han sido representadas en el ejemplo escogido, sin que por ello varíe en nada el fundamento del mismo.

30. El solicitante se reserva el derecho de extender

129973



esta demanda a los países extranjeros, reivindicando la misma prioridad de la presente solicitud al amparo del Convenio Internacional para la protección de la Propiedad Industrial.

N O T A

5. El Modelo de Utilidad, que se solicita por veinte años, para España, de acuerdo con la vigente Legislación, deberá recaer sobre: "SOPORTE DE MATRICULA, PERFECCIONADO" según las características esenciales de las siguientes:

R E I V I N D I C A C I O N E S

10., 15. 1ª.- Soporte de matrícula, perfeccionado, que se caracteriza por estar constituido por varias bandas de materia flexible que suspende en posición horizontal a la matrícula, fijada a los extremos inferiores de dichas bandas, - las cuales están fijadas por sus extremos superiores a una pieza dotada de una conformación adecuada para su fijación a la parte posterior del chasis del vehículo, cuyas bandas tienen fijados en su parte media correspondientes pilotos - de señalización, convenientemente coloreados.

2ª.- SOPORTE DE MATRICULA, PERFECCIONADO.

20. Según queda sustancialmente descrito en la presente memoria, que consta de cuatro hojas y dibujos.

Madrid, 19 de Mayo de 1.967
D. ANTONIO DE CASTRO HUERTA.
P. FRANCISCO GARCIA CABREZZO

P. P.

Firmado: M.ª Dolores Jorquera

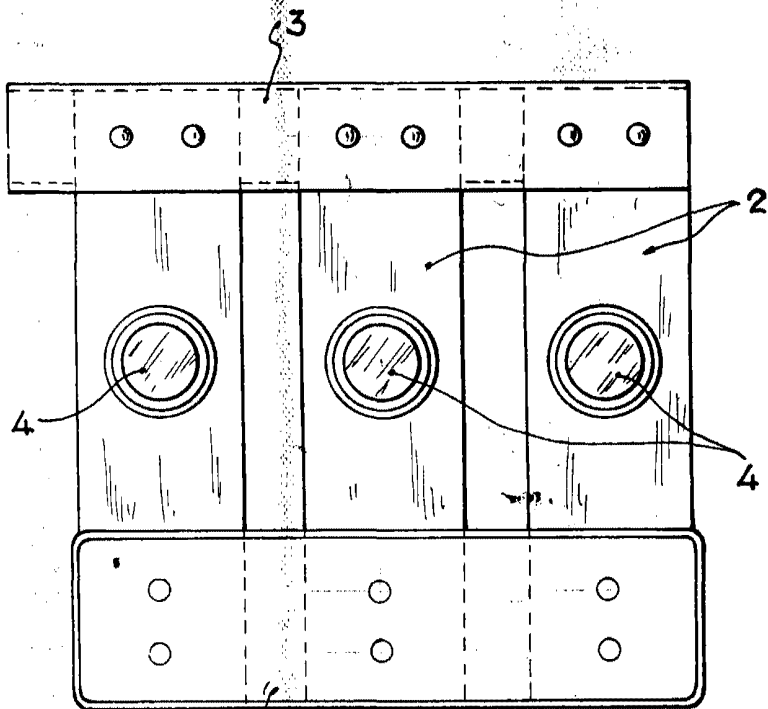


Fig. 1

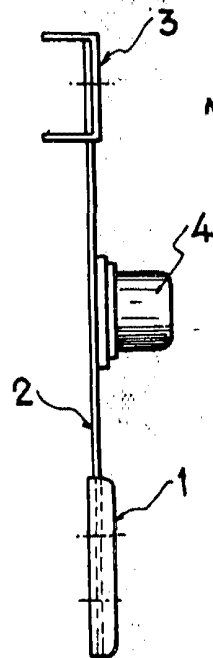


Fig. 3

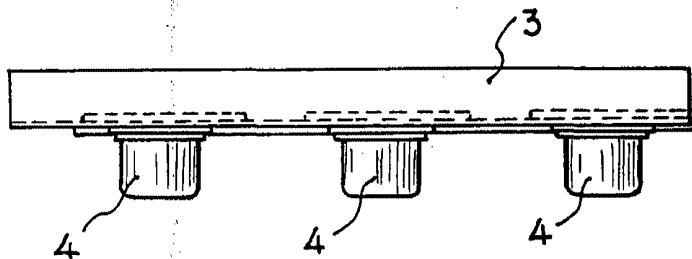


Fig. 2



Madrid, 19 MAY 1967

ANTONIO DE CASTRO HUERTA

P. P. FRANCISCO GARCIA CABRERIZO
P. P.

Firmado: M. Dolores de Guzmán

Escala variable