

129738



M O D E L O  
D E  
U T I L I D A D

por "UNA HEMBRILLA DE CONEXION PERFECCIONADA", a favor de la firma española TERMINALES Y REMACHES, S.A., domiciliada en BARCELONA, Calle Villarroel, números 247-249.

= . =

MEMORIA DESCRIPTIVA

El presente modelo de utilidad, se refiere a una hembra de conexión perfeccionada.

Más concretamente en la invención, se ha ideado una hembra de conexión eléctrica, constituida por una monopieza, de forma cilíndrica hueca, que presenta, aproximadamente en su parte intermedia, una zona deprimida, sensiblemente curvada hacia adentro, con unas ra-

5.

129738



- 2 -

nuras longitudinales, de forma rectangular, en ella practicadas, actuando las tiras curvadas, a modo de muelle, para ajuste del macho de conexión, previa introducción de éste, a través del extremo del dispositivo.

5.

La hembrilla de conexión, aparece abierta a lo largo de toda una generatriz, para facilidad de construcción del dispositivo, que presenta, en el extremo opuesto al de entrada del macho, un saliente plano rectangular, con un taladro para fijación del cable conductor.

10.

Entre la zona de depresión y el extremo de entrada del macho, se ha realizado un bordeado circular, con unos hendidos, para ajuste y encaje del dieléctrico.

15.

Con el objeto de facilitar la explicación, se acompaña a la presente memoria descriptiva, de un pequeño croquis, en el que se representa un caso práctico del sistema de la invención.

20.

La Figura 1 presenta una vista en alzado del dispositivo.

La Figura 2 presenta una vista en perspectiva del dispositivo.

25.

Haciendo referencia a las figuras, se aprecia en su realización, una hembrilla de conexión, constituida por una sola pieza, de forma cilíndrica hueca, que presenta una zona deprimida, sensiblemente curvada hacia adentro, con unas ranuras longitudinales 1, en

129738

- 3 -



5. ella practicadas, actuando las tiras curvadas 2, a modo de muelle, para ajuste del macho de conexión, introducido por el extremo 3 del dispositivo, que presenta un cortado 4, a lo largo de toda una generatriz y un saliente plano rectangular 5, en el extremo opuesto al de entrada del macho de conexión, con un taladro 6, para fijación del cable conductor.

10. Entre la zona de depresión y el extremo 3, de entrada del macho, se ha realizado un bórdeado circular 7, con unos hendidos 8, para ajuste y encaje del material aislante.

15. La invención, dentro de su esencialidad, se puede llevar a la práctica en otras formas de realización, que difieran en detalle de la expresada en la descripción a título de ejemplo y a las cuales alcanzará, indudablemente, la misma ventaja que se desea obtener.

20. Se podrá pues construir arbitrariamente, en forma y tamaño, con los materiales más adecuados, por quedar todo ello comprendido en el espíritu de las reivindicaciones.

= . =

129738

- 4 -



N O T A

Descrito el objeto del presente invento, lo que se declara como no divulgado ni practicado en España, comprende las siguientes reivindicaciones:

- 1.- Una hembrilla de conexión perfeccionada, caracterizada esencialmente por estar constituida por una
5. monopieza, de forma cilíndrica hueca y abierta a lo largo de toda una generatriz, presentando una zona deprimida, sensiblemente curvada hacia adentro, con unas
10. ventanas longitudinales, alrededor de su periferia, actuando las tiras curvadas a modo de muelle, para ajuste de clavijas macho, presentando el extremo posterior de la hembrilla, un saliente plano rectangular taladrado, para fijación del cable conductor, y comprendiendo
15. la hembrilla un bordeado circular, para su encaje en una cubierta dieléctrica.

2.- Una hembrilla de conexión perfeccionada.

- Según se describe y reivindica en la presente memoria descriptiva que consta de 4 hojas foliadas y escritas
20. a máquina por una sola de sus caras, acompañadas de los correspondientes dibujos.

Madrid, a - 9 MAY. 1967

p. a.

JAIMESERRA

P. A.

129738



Fig. 1

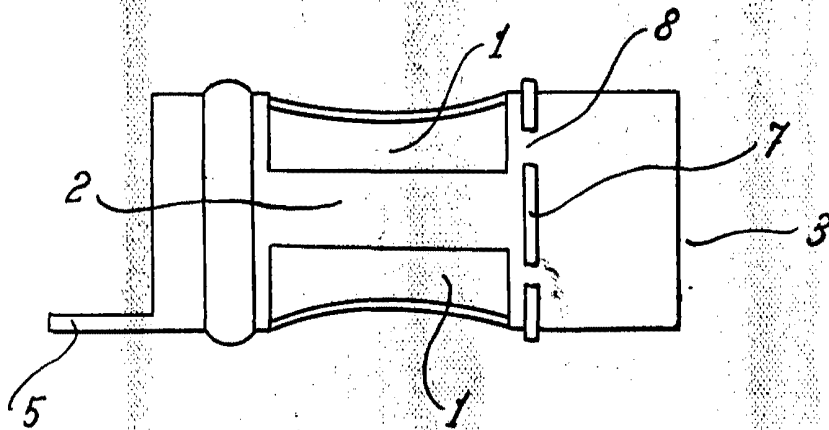
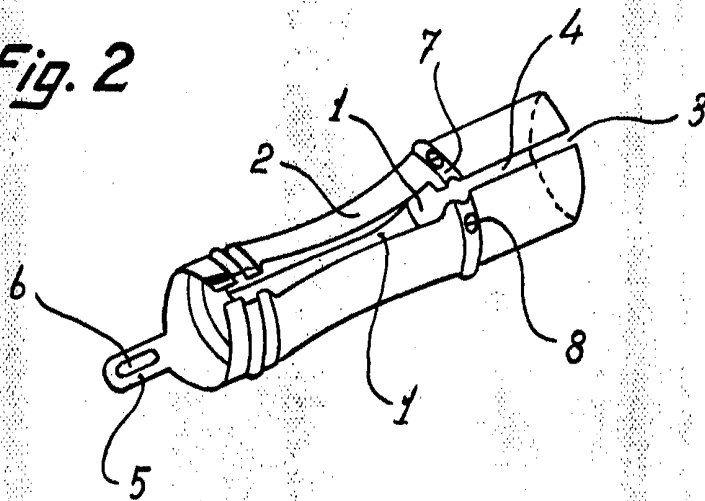


Fig. 2



Madrid, 9 MAY. 1967

p.p. Jaime Isern